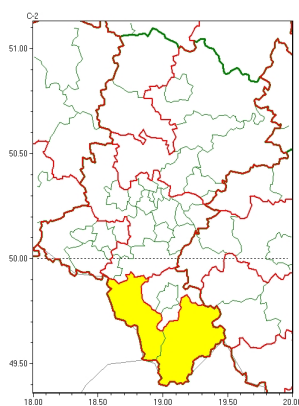


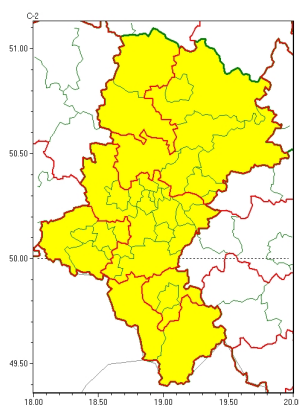


Zasięg ostrzeżeń w województwie

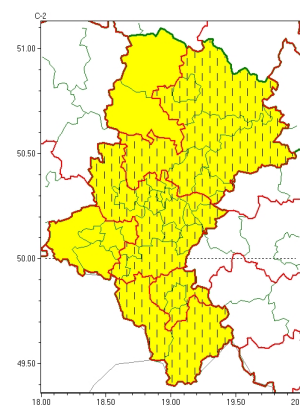
Intensywne opady śniegu
2023-03-11 13:20



Oblodzenie
2023-03-11 13:20



Silny wiatr
2023-03-11 13:20



WOJEWÓDZTWO ŁĄSKIE
OSTRZEŻENIA METEOROLOGICZNE ZBIORCZO NR 60
WYKAZ OBLICZONYCH CYCHOSTRZEŻEŃ
o godz. 13:20 dnia 11.03.2023

Zjawisko/Stopień zagrożenia	Silny wiatr/1 ZMIANA
Obszar (w nawiasie numer ostrzeżenia dla powiatu)	powiaty: białski(17), bielski(31), Bielsko-Biała(28), bieruńsko-lącki(17), Bytom(14), Chorzów(14), cieszyński(31), Czajkowska(17), czajkowski(17), Dąbrowa Górnicza(17), Gliwice(13), gliwicki(13), Jastrzębie-Zdrój(19), Jaworzno(16), Katowice(14), miastowski(15), Mysłowice(15), myszkowski(17), Piekary Śląskie(14), pszczyński(19), Ruda Śląska(14), Siemianowice Śląskie(14), Sosnowiec(15), wietrzychowice(14), tarnogórski(15), Tychy(16), Zabrze(14), zawierciański(19), żywiecki(31)
Ważność	od godz. 13:18 dnia 11.03.2023 do godz. 18:00 dnia 11.03.2023
Prawdopodobieństwo	80%
Przebieg	Prognozuje się wystąpienie silnego wiatru o średniej prędkości do 40 km/h, w porywach do 80 km/h, z zachodu i północnego zachodu.
SMS	IMGW-PIB OSTRZEŻENIA: WIATR/1 Łąskie (30 powiatów) od 13:18/11.03 do 18:00/11.03.2023 prędkość do 40 km/h, porywy do 80 km/h, W-NW. Dotyczy powiatów: białski, bielski, Bielsko-Biała, bieruńsko-lącki, Bytom, Chorzów, cieszyński, Czajkowska, czajkowski, Dąbrowa Górnicza, Gliwice, gliwicki, Jastrzębie-Zdrój, Jaworzno, Katowice, miastowski, Mysłowice, myszkowski, Piekary Śląskie, pszczyński, Ruda Śląska, Siemianowice Śląskie, Sosnowiec, wietrzychowice, tarnogórski, Tychy, Zabrze, zawierciański, żywiecki.
RSO	Woj. Łąskie (30 powiatów), IMGW-PIB wydał ostrzeżenie pierwszego stopnia o silnym wietrze
Uwagi	Zmiana dotyczy skrócenia okresu ważności ostrzeżenia.
Zjawisko/Stopień zagrożenia	Intensywne opady śniegu/1



Obszar (w nawiasie numer ostrzeżenia dla powiatu)	powiaty: cieszyński(33), żywiecki(33)
Ważność	od godz. 10:00 dnia 11.03.2023 do godz. 20:00 dnia 11.03.2023
Prawdopodobieństwo	80%
Przebieg	Prognozowane są opady śniegu w rejonach powyżej 500 m n.p.m. powodujące przyrost pokrywy śnieżnej do 12 cm.
SMS	IMGW-PIB OSTRZEŻENIE: NIEG/1 śnieg (2 powiaty) od 10:00/11.03 do 20:00/11.03.2023 przyrost pokrywy 12 cm. Dotyczy powiatów: cieszyński i żywiecki.
RSO	Woj. śląskie (2 powiaty), IMGW-PIB wydał ostrzeżenie pierwszego stopnia o intensywnych opadach śniegu
Uwagi	Brak.
Zjawisko/Stopień zagrożenia	Oblodzenie/1
Obszar (w nawiasie numer ostrzeżenia dla powiatu)	powiaty: bieruńsko-lędziński(18), Bytom(15), Chorzów(15), Gliwice(14), gliwicki(14), Jastrzębie-Zdrój(20), Jaworzno(17), Katowice(15), mikołowski(16), Mysłowice(16), Piekary śląskie(15), pszczyński(20), raciborski(17), Ruda Śląska(15), rybnicki(17), Rybnik(17), Siemianowice śląskie(15), Sosnowiec(16), wiatrychowski(15), Tychy(17), wodzisławski(17), Zabrze(15), żary(18)
Ważność	od godz. 17:00 dnia 11.03.2023 do godz. 08:00 dnia 12.03.2023
Prawdopodobieństwo	80%
Przebieg	Prognozuje się zamarzanie mokrej nawierzchni dróg i chodników po opadach deszczu, deszczu ze śniegiem, mokrego śniegu powodujących oblodzenie. Temperatura minimalna około -3°C, temperatura minimalna przy gruncie około -5°C.
SMS	IMGW-PIB OSTRZEŻENIE: OBLODZENIE/1 śnieg (23 powiatów) od 17:00/11.03 do 08:00/12.03.2023 temp. min. około -3 st., przy gruncie około -5 st., lisko. Dotyczy powiatów: bieruńsko-lędziński, Bytom, Chorzów, Gliwice, gliwicki, Jastrzębie-Zdrój, Jaworzno, Katowice, mikołowski, Mysłowice, Piekary śląskie, pszczyński, raciborski, Ruda Śląska, rybnicki, Rybnik, Siemianowice śląskie, Sosnowiec, wiatrychowski, Tychy, wodzisławski, Zabrze i żary.
RSO	Woj. śląskie (23 powiatów), IMGW-PIB wydał ostrzeżenie pierwszego stopnia o oblodzeniu
Uwagi	Brak.
Zjawisko/Stopień zagrożenia	Oblodzenie/1
Obszar (w nawiasie numer ostrzeżenia dla powiatu)	powiaty: bieruńsko-lędziński(18), Czajkowska(18), czajkowski(18), Dąbrowa Górnicza(18), kłobucki(18), lubliniecki(16), myszkowski(18), tarnogórski(16), zawierciański(20)
Ważność	od godz. 15:00 dnia 11.03.2023 do godz. 08:00 dnia 12.03.2023
Prawdopodobieństwo	80%
Przebieg	Prognozuje się zamarzanie mokrej nawierzchni dróg i chodników po opadach deszczu, deszczu ze śniegiem, mokrego śniegu powodujących oblodzenie. Temperatura minimalna około -3°C, temperatura minimalna przy gruncie około -5°C.



SMS	IMGW-PIB OSTRZEGA: OBLODZENIE/1 1 skie (9 powiatów) od 15:00/11.03 do 08:00/12.03.2023 temp. min. około -3 st., przy gruncie około -5 st., lisko. Dotyczy powiatów: b dzi ski, Cz stochowa, cz stochowski, D browa Górnicza, kłobucki, lubliniecki, myszkowski, tarnogórski i zawiercia ski.
RSO	Woj. 1 skie (9 powiatów), IMGW-PIB wydał ostrze enie pierwszego stopnia o oblodzeniu
Uwagi	Brak.
Zjawisko/Stopie zagrożenia	Oblodzenie/1
Obszar (w nawiasie numer ostrze enia dla powiatu)	powiaty: bielski(32), Bielsko-Biała(29), cieszy ski(32), ywiecki(32)
Wa no	od godz. 08:00 dnia 11.03.2023 do godz. 08:00 dnia 12.03.2023
Prawdopodobie stwo	90%
Przebieg	Prognozuje si zamarzanie mokrej nawierzchni dróg i chodników po opadach deszczu z niegiem, mokrego niegu powoduj ceich oblodzenie. Temperatura minimalna około -5°C, temperatura minimalna przy gruncie około -6°C.
SMS	IMGW-PIB OSTRZEGA: OBLODZENIE/1 1 skie (4 powiaty) od 08:00/11.03 do 08:00/12.03.2023 temp. min. około -5 st., przy gruncie około -6 st., lisko. Dotyczy powiatów: bielski, Bielsko-Biała, cieszy ski i ywiecki.
RSO	Woj. 1 skie (4 powiaty), IMGW-PIB wydał ostrze enie pierwszego stopnia o oblodzeniu
Uwagi	Brak.
Zjawisko/Stopie zagrożenia	Silny wiatr/1
Obszar (w nawiasie numer ostrze enia dla powiatu)	powiaty: kłobucki(17), lubliniecki(15)
Wa no	od godz. 04:00 dnia 11.03.2023 do godz. 18:00 dnia 11.03.2023
Prawdopodobie stwo	80%
Przebieg	Prognozuje si wyst pienie silnego wiatru o redniej pr dko ci do 40 km/h, w porywach do 80 km/h, z południowego zachodu i z zachodu.
SMS	IMGW-PIB OSTRZEGA: WIATR/1 1 skie (2 powiaty) od 04:00/11.03 do 18:00/11.03.2023 pr dko do 40 km/h, porywy do 80 km/h, SW and W. Dotyczy powiatów: kłobucki i lubliniecki.
RSO	Woj. 1 skie (2 powiaty), IMGW-PIB wydał ostrze enie pierwszego stopnia o silnym wietrze
Uwagi	Brak.
Zjawisko/Stopie zagrożenia	Silny wiatr/1
Obszar (w nawiasie numer ostrze enia dla powiatu)	powiaty: raciborski(16), rybnicki(16), Rybnik(16), wodzisławski(16)
Wa no	od godz. 22:00 dnia 10.03.2023 do godz. 18:00 dnia 11.03.2023
Prawdopodobie stwo	80%



Przebieg	Prognozuje się wystąpienie silnego wiatru o średniej prędkości do 40 km/h, w porywach do 80 km/h, z zachodu.
SMS	IMGW-PIB OSTRZEŻA: WIATR/1 Łódzkie (4 powiaty) od 22:00/10.03 do 18:00/11.03.2023 prędkość do 40 km/h, porywy do 85 km/h, W. Dotyczy powiatów: raciborski, rybnicki, Rybnik i wodzisławski.
RSO	Woj. Łódzkie (4 powiaty), IMGW-PIB wydał ostrzeżenie pierwszego stopnia o silnym wietrze
Uwagi	Brak.
<p>Opracowanie niniejsze i jego format, jako przedmiot prawa autorskiego podlega ochronie prawnej, zgodnie z przepisami ustawy z dnia 4 lutego 1994r o prawie autorskim i prawach pokrewnych (dz. U. z 2006 r. Nr 90, poz. 631 z późn. zm.). Wszelkie dalsze udostępnianie, rozpowszechnianie (przedruk, kopiowanie, wiadomości sms) jest dozwolone wyłącznie w formie dosłownej z bezwzględnym wskazaniem źródła informacji tj. IMGW-PIB.</p>	