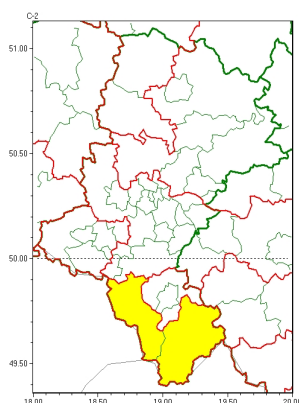


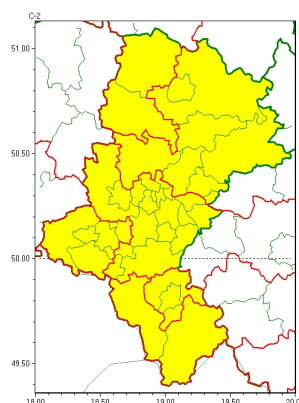


### Zasięg ostrzeżeń w województwie

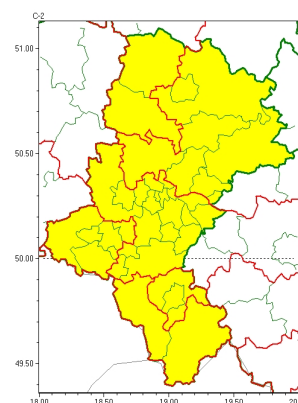
Intensywne opady śniegu  
2023-03-11 09:56



Oblodzenie  
2023-03-11 09:56



Silny wiatr  
2023-03-11 09:56



**WOJEWÓDZTWO ŁĄSKIE**  
**OSTRZEŻENIA METEOROLOGICZNE ZBIORCZO NR 59**  
**WYKAZ OBLÓW I ZIEMOŚCIEC**  
**o godz. 09:56 dnia 11.03.2023**

<b>Zjawisko/Stopień zagrożenia</b>	Intensywne opady śniegu/1
<b>Obszar (w nawiasie numer ostrzeżenia dla powiatu)</b>	powiaty: cieszyński(33), żywiecki(33)
<b>Ważność</b>	od godz. 10:00 dnia 11.03.2023 do godz. 20:00 dnia 11.03.2023
<b>Prawdopodobieństwo</b>	80%
<b>Przebieg</b>	Prognozowane są opady śniegu w rejonach powyżej 500 m n.p.m. powodujące przyrost pokrywy śnieżnej do 12 cm.
<b>SMS</b>	IMGW-PIB OSTRZEGA: NIEG/1 Łąskie (2 powiaty) od 10:00/11.03 do 20:00/11.03.2023 przyrost pokrywy 12 cm. Dotyczy powiatów: cieszyński i żywiecki.
<b>RSO</b>	Woj. Łąskie (2 powiaty), IMGW-PIB wydał ostrzeżenie pierwszego stopnia o intensywnych opadach śniegu
<b>Uwagi</b>	Brak.
<b>Zjawisko/Stopień zagrożenia</b>	Oblodzenie/1
<b>Obszar (w nawiasie numer ostrzeżenia dla powiatu)</b>	powiaty: białski(18), Cz. stochowska(18), cz. stochowski(18), Dąbrowa Górnicza(18), kłobucki(18), lubliniecki(16), myszkowski(18), tarnogórski(16), zawierciański(20)
<b>Ważność</b>	od godz. 15:00 dnia 11.03.2023 do godz. 08:00 dnia 12.03.2023
<b>Prawdopodobieństwo</b>	80%
<b>Przebieg</b>	Prognozuje się zamrażanie mokrej nawierzchni dróg i chodników po opadach deszczu, deszczu ze śniegiem, mokrego śniegu powodujących ich oblodzenie. Temperatura minimalna około -3°C, temperatura minimalna przy gruncie około -5°C.



<b>SMS</b>	IMGW-PIB OSTRZEGA: OBLODZENIE/1 1 skie (9 powiatów) od 15:00/11.03 do 08:00/12.03.2023 temp. min. około -3 st., przy gruncie około -5 st., lisko. Dotyczy powiatów: b dzi ski, Cz stochowa, cz stochowski, D browa Górnicza, kłobucki, lubliniecki, myszkowski, tarnogórski i zawiercia ski.
<b>RSO</b>	Woj. 1 skie (9 powiatów), IMGW-PIB wydał ostrze enie pierwszego stopnia o oblodzeniu
<b>Uwagi</b>	Brak.
<b>Zjawisko/Stopie zagro enia</b>	Oblodzenie/1
<b>Obszar (w nawiasie numer ostrze enia dla powiatu)</b>	powiaty: bieru sko-1 dzi ski(18), Bytom(15), Chorzów(15), Gliwice(14), gliwicki(14), Jastrz bie-Zdrój(20), Jaworzno(17), Katowice(15), mikołowski(16), Mysłowice(16), Piekary 1 skie(15), pszczy ski(20), raciborski(17), Ruda 1 ska(15), rybnicki(17), Rybnik(17), Siemianowice 1 skie(15), Sosnowiec(16), wi tochłowice(15), Tychy(17), wodzisławski(17), Zabrze(15), ory(18)
<b>Wa no</b>	od godz. 17:00 dnia 11.03.2023 do godz. 08:00 dnia 12.03.2023
<b>Prawdopodobie stwo</b>	80%
<b>Przebieg</b>	Prognozuje si zamarzanie mokrej nawierzchni dróg i chodników po opadach deszczu, deszczu ze niegiem, mokrego niegu powoduj ceich oblodzenie. Temperatura minimalna około -3°C, temperatura minimalna przy gruncie około -5°C.
<b>SMS</b>	IMGW-PIB OSTRZEGA: OBLODZENIE/1 1 skie (23 powiatów) od 17:00/11.03 do 08:00/12.03.2023 temp. min. około -3 st., przy gruncie około -5 st., lisko. Dotyczy powiatów: bieru sko-1 dzi ski, Bytom, Chorzów, Gliwice, gliwicki, Jastrz bie-Zdrój, Jaworzno, Katowice, mikołowski, Mysłowice, Piekary 1 skie, pszczy ski, raciborski, Ruda 1 ska, rybnicki, Rybnik, Siemianowice 1 skie, Sosnowiec, wi tochłowice, Tychy, wodzisławski, Zabrze i ory.
<b>RSO</b>	Woj. 1 skie (23 powiatów), IMGW-PIB wydał ostrze enie pierwszego stopnia o oblodzeniu
<b>Uwagi</b>	Brak.
<b>Zjawisko/Stopie zagro enia</b>	Oblodzenie/1
<b>Obszar (w nawiasie numer ostrze enia dla powiatu)</b>	powiaty: bielski(32), Bielsko-Biała(29), cieszy ski(32), ywiecki(32)
<b>Wa no</b>	od godz. 08:00 dnia 11.03.2023 do godz. 08:00 dnia 12.03.2023
<b>Prawdopodobie stwo</b>	90%
<b>Przebieg</b>	Prognozuje si zamarzanie mokrej nawierzchni dróg i chodników po opadach deszczu ze niegiem, mokrego niegu powoduj ceich oblodzenie. Temperatura minimalna około -5°C, temperatura minimalna przy gruncie około -6°C.
<b>SMS</b>	IMGW-PIB OSTRZEGA: OBLODZENIE/1 1 skie (4 powiaty) od 08:00/11.03 do 08:00/12.03.2023 temp. min. około -5 st., przy gruncie około -6 st., lisko. Dotyczy powiatów: bielski, Bielsko-Biała, cieszy ski i ywiecki.
<b>RSO</b>	Woj. 1 skie (4 powiaty), IMGW-PIB wydał ostrze enie pierwszego stopnia o oblodzeniu
<b>Uwagi</b>	Brak.



<b>Zjawisko/Stopie zagrożenia</b>	<b>Silny wiatr/1</b>
<b>Obszar (w nawiasie numer ostrzeżenia dla powiatu)</b>	powiaty: b dzi ski(17), bielski(31), Bielsko-Biała(28), bieru sko-l dzi ski(17), Bytom(14), Chorzów(14), cieszy ski(31), Cz stochowa(17), cz stochowski(17), D browaGórnicza(17), Gliwice(13), gliwicki(13), Jastrz bie-Zdrój(19), Jaworzno(16), Katowice(14), mikołowski(15), Mysłowice(15), myszkowski(17), Piekary lskie(14), pszczy ski(19), Ruda l ska(14), Siemianowice lskie(14), Sosnowiec(15), wi tochlówice(14), tarnogórski(15), Tychy(16), Zabrze(14), zawiercia ski(19), ory(17), ywiecki(31)
<b>Ważność</b>	od godz. 09:00 dnia 11.03.2023 do godz. 02:00 dnia 12.03.2023
<b>Prawdopodobieństwo</b>	80%
<b>Przebieg</b>	Prognozuje się wystąpienie silnego wiatru o średniej prędkości do 40 km/h, w porywach do 85 km/h, z zachodu i północnego zachodu.
<b>SMS</b>	IMGW-PIB OSTRZEŻENIE: WIATR/1 lskie (30 powiatów) od 09:00/11.03 do 02:00/12.03.2023 prędkość do 40 km/h, porywy do 80 km/h, N and NW. Dotyczy powiatów: b dzi ski, bielski, Bielsko-Biała, bieru sko-l dzi ski, Bytom, Chorzów, cieszy ski, Cz stochowa, cz stochowski, D browaGórnicza, Gliwice, gliwicki, Jastrz bie-Zdrój, Jaworzno, Katowice, mikołowski, Mysłowice, myszkowski, Piekary lskie, pszczy ski, Ruda l ska, Siemianowice lskie, Sosnowiec, wi tochlówice, tarnogórski, Tychy, Zabrze, zawiercia ski, ory i ywiecki.
<b>RSO</b>	Woj. lskie (30 powiatów), IMGW-PIB wydał ostrzeżenie pierwszego stopnia o silnym wietrze
<b>Uwagi</b>	Brak.
<b>Zjawisko/Stopie zagrożenia</b>	<b>Silny wiatr/1</b>
<b>Obszar (w nawiasie numer ostrzeżenia dla powiatu)</b>	powiaty: kłobucki(17), lubliniecki(15)
<b>Ważność</b>	od godz. 04:00 dnia 11.03.2023 do godz. 18:00 dnia 11.03.2023
<b>Prawdopodobieństwo</b>	80%
<b>Przebieg</b>	Prognozuje się wystąpienie silnego wiatru o średniej prędkości do 40 km/h, w porywach do 80 km/h, z południowego zachodu i z zachodu.
<b>SMS</b>	IMGW-PIB OSTRZEŻENIE: WIATR/1 lskie (2 powiaty) od 04:00/11.03 do 18:00/11.03.2023 prędkość do 40 km/h, porywy do 80 km/h, SW and W. Dotyczy powiatów: kłobucki i lubliniecki.
<b>RSO</b>	Woj. lskie (2 powiaty), IMGW-PIB wydał ostrzeżenie pierwszego stopnia o silnym wietrze
<b>Uwagi</b>	Brak.
<b>Zjawisko/Stopie zagrożenia</b>	<b>Silny wiatr/1</b>
<b>Obszar (w nawiasie numer ostrzeżenia dla powiatu)</b>	powiaty: raciborski(16), rybnicki(16), Rybnik(16), wodzisławski(16)
<b>Ważność</b>	od godz. 22:00 dnia 10.03.2023 do godz. 18:00 dnia 11.03.2023
<b>Prawdopodobieństwo</b>	80%



<b>Przebieg</b>	Prognozuje się wystąpienie silnego wiatru o średniej prędkości do 40 km/h, w porywach do 80 km/h, z zachodu.
<b>SMS</b>	IMGW-PIB OSTRZEŻA: WIATR/1 1 skie (4 powiaty) od 22:00/10.03 do 18:00/11.03.2023 prędkość do 40 km/h, porywy do 85 km/h, W. Dotyczy powiatów: raciborski, rybnicki, Rybnik i wodzisławski.
<b>RSO</b>	Woj. 1 skie (4 powiaty), IMGW-PIB wydał ostrzeżenie pierwszego stopnia o silnym wietrze
<b>Uwagi</b>	Brak.
<p>Opracowanie niniejsze i jego format, jako przedmiot prawa autorskiego podlega ochronie prawnej, zgodnie z przepisami ustawy z dnia 4 lutego 1994r o prawie autorskim i prawach pokrewnych (dz. U. z 2006 r. Nr 90, poz. 631 z późn. zm.). Wszelkie dalsze udostępnianie, rozpowszechnianie (przedruk, kopiowanie, wiadomości sms) jest dozwolone wyłącznie w formie dosłownej z bezwzględnym wskazaniem źródła informacji tj. IMGW-PIB.</p>	