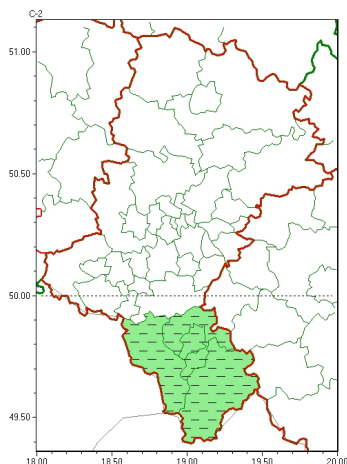


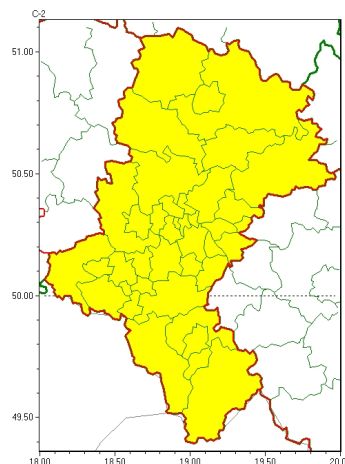


Zasięg ostrzeżeń w województwie

Intensywne opady deszczu
2023-02-18 21:11



Silny wiatr
2023-02-18 21:11



WOJEWÓDZTWO ŁÓDZKIE
OSTRZEŻENIA METEOROLOGICZNE ZBIORCZO NR 50
WYKAZ OBSZARÓW ZUSIŁNIA CYCHOSTRZEŻENIA
o godz. 21:11 dnia 18.02.2023

Zjawisko/Stopień zagrożenia	Intensywne opady deszczu/1 ODWOŁANIE
Obszar (w nawiasie numer ostrzeżenia dla powiatu)	powiaty: bielski(25), Bielsko-Biała(23), cieszyński(25), żywiecki(25)
Czas odwołania	godz. 21:11 dnia 18.02.2023
Przyczyna	Zjawisko zakończyło się
SMS	IMGW-PIB INFORMUJE: DESZCZ/- łódzkie (4 powiaty) 21:11/18.02.2023 ZJAWISKO ZAKOŃCZYŁO SIĘ. Dotyczy powiatów: bielski, Bielsko-Biała, cieszyński i żywiecki.
RSO	Woj. łódzkie (0 powiatów), IMGW-PIB odwołał ostrzeżenie pierwszego stopnia o intensywnych opadach deszczu
Uwagi	Brak
Zjawisko/Stopień zagrożenia	Silny wiatr/1
Obszar (w nawiasie numer ostrzeżenia dla powiatu)	powiaty: białski(14), bielski(26), Bielsko-Biała(24), bieruńsko-łódzki(15), Bytom(12), Chorzów(12), cieszyński(26), Czestochowa(13), częstochowski(13), Dąbrowa Górnicza(14), Gliwice(11), gliwicki(11), Jastrzębie-Zdrój(17), Jaworzno(14), Katowice(12), kłobucki(13), lubliniecki(12), mikołowski(13), Mysłowice(13), myszkowski(14), Piekary łódzkie(12), pszczyński(17), raciborski(14), Ruda łódzka(12), rybnicki(14), Rybnik(14), Siemianowice łódzkie(12), Sosnowiec(13), wiatrychów(12), tarnogórski(12), Tychy(14), wodzisławski(14), Zabrze(12), zawierciański(16), zory(15), żywiecki(26)
Ważność	od godz. 18:00 dnia 18.02.2023 do godz. 22:00 dnia 18.02.2023
Prawdopodobieństwo	80%



Przebieg	Prognozuje się wystąpienie silnego wiatru o średniej prędkości od 35 km/h do 45 km/h, w porywach do 75 km/h, z zachodu.
SMS	IMGW-PIB OSTRZEGA: WIATR/1 1 skie (wszystkie powiaty) od 18:00/18.02 do 22:00/18.02.2023 prędkość do 45 km/h, porywy do 75 km/h, W. Dotyczy powiatów: wszystkie powiaty.
RSO	Woj. 1 skie (wszystkie powiaty), IMGW-PIB wydał ostrzeżenie pierwszego stopnia o silnym wietrze
Uwagi	Brak.
<p>Opracowanie niniejsze i jego format, jako przedmiot prawa autorskiego podlega ochronie prawnej, zgodnie z przepisami ustawy z dnia 4 lutego 1994r o prawie autorskim i prawach pokrewnych (dz. U. z 2006 r. Nr 90, poz. 631 z późn. zm.). Wszelkie dalsze udostępnianie, rozpowszechnianie (przedruk, kopiowanie, wiadomości sms) jest dozwolone wyłącznie w formie dosłownej z bezwzględnym wskazaniem źródła informacji tj. IMGW-PIB.</p>	