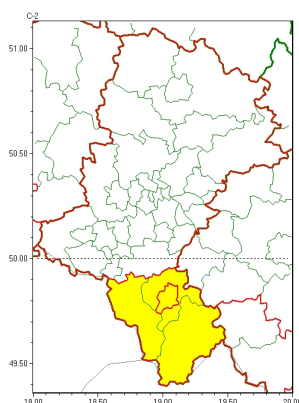


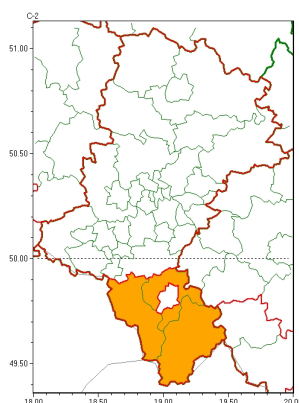


Zasięg ostrzeżeń w województwie

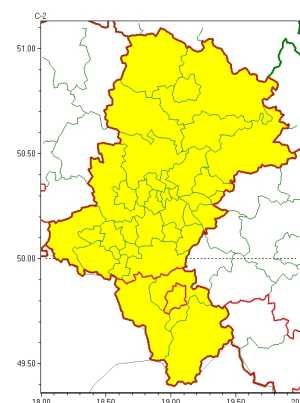
Intensywne opady deszczu  
2023-02-18 12:49



Roztopy  
2023-02-18 12:49



Silny wiatr  
2023-02-18 12:49



**WOJEWÓDZTWO ŁĄSKIE**  
**OSTRZEŻENIA METEOROLOGICZNE ZBIORCZO NR 49**  
**WYKAZ OBLICZONYCH CYCHOSTRZEŻEŃ**  
**o godz. 12:49 dnia 18.02.2023**

Zjawisko/Stopień zagrożenia	Silny wiatr/1
Obszar (w nawiasie numer ostrzeżenia dla powiatu)	powiaty: białski(14), bielski(26), Bielsko-Biała(24), bieruńsko-lędziński(15), Bytom(12), Chorzów(12), cieszyński(26), Czestochowa(13), częstochowski(13), Dąbrowa Górnicza(14), Gliwice(11), gliwicki(11), Jastrzębie-Zdrój(17), Jaworzno(14), Katowice(12), kłobucki(13), lubliniecki(12), miłkowski(13), Mysłowice(13), myszkowski(14), Piekary Śląskie(12), pszczyński(17), raciborski(14), Ruda Śląska(12), rybnicki(14), Rybnik(14), Siemianowice Śląskie(12), Sosnowiec(13), witochłowiec(12), tarnogórski(12), Tychy(14), wodzisławski(14), Zabrze(12), zawierciański(16), żyry(15), żywiecki(26)
Ważność	od godz. 18:00 dnia 18.02.2023 do godz. 22:00 dnia 18.02.2023
Prawdopodobieństwo	80%
Przebieg	Prognozowane wystąpienie silnego wiatru o średniej prędkości od 35 km/h do 45 km/h, w porywach do 75 km/h, z zachodu.
SMS	IMGW-PIB OSTRZEŻENIA: WIATR/1 Łąskie (wszystkie powiaty) od 18:00/18.02 do 22:00/18.02.2023 prędkość do 45 km/h, porywy do 75 km/h, W. Dotyczy powiatów: wszystkie powiaty.
RSO	Woj. Łąskie (wszystkie powiaty), IMGW-PIB wydał ostrzeżenie pierwszego stopnia o silnym wietrze
Uwagi	Brak.
Zjawisko/Stopień zagrożenia	Intensywne opady deszczu/1
Obszar (w nawiasie numer ostrzeżenia dla powiatu)	powiaty: bielski(25), Bielsko-Biała(23), cieszyński(25), żywiecki(25)
Ważność	od godz. 18:00 dnia 17.02.2023 do godz. 02:00 dnia 19.02.2023



<b>Prawdopodobieństwo</b>	85%
<b>Przebieg</b>	Prognozowane są opady deszczu o natężeniu umiarkowanym. Prognozowana wysokość opadów od 30 mm do 40 mm
<b>SMS</b>	IMGW-PIB OSTRZEŻEGA: DESZCZ/1 1 skie (4 powiaty) od 18:00/17.02 do 02:00/19.02.2023 40 mm. Dotyczy powiatów: bielski, Bielsko-Biała, cieszyński i żywiecki.
<b>RSO</b>	Woj. 1 skie (4 powiaty), IMGW-PIB wydał ostrzeżenie pierwszego stopnia o intensywnych opadach deszczu
<b>Uwagi</b>	Brak.
<b>Zjawisko/Stopień zagrożenia</b>	Roztopy/2
<b>Obszar (w nawiasie numer ostrzeżenia dla powiatu)</b>	powiaty: bielski(23), cieszyński(23), żywiecki(23)
<b>Ważność</b>	od godz. 12:00 dnia 17.02.2023 do godz. 18:00 dnia 18.02.2023
<b>Prawdopodobieństwo</b>	80%
<b>Przebieg</b>	Prognozuje się wzrost temperatury powietrza powodujący odwilż i topnienie pokrywy śnieżnej. Temperatura minimalna od 2°C do 4°C. Temperatura maksymalna od 3°C do 5°C. Suma opadów deszczu od 10 mm do 20 mm/24 godz. Wiatr o średniej prędkości od 25 km/h do 35 km/h, w porywach do 70 km/h, południowo-zachodni i zachodni.
<b>SMS</b>	IMGW-PIB OSTRZEŻEGA: ROZTOPY/2 1 skie (3 powiaty) od 12:00/17.02 do 18:00/18.02.2023 Wzrost temp. do 5 st, opady do 20 mm/24 godz, wiatr 35 km/h, porywy 70 km/h. Dotyczy powiatów: bielski, cieszyński i żywiecki.
<b>RSO</b>	Woj. 1 skie (3 powiaty), IMGW-PIB wydał ostrzeżenie drugiego stopnia o



Instytut Meteorologii i Gospodarki Wodnej - Państwowy Instytut Badawczy  
**Biuro Prognoz Meteorologicznych w Krakowie**  
30-215 Kraków ul. Piotra Borowego 14  
tel: 12-6398150, fax: 12-4251973  
email: meteo.krakow@imgw.pl  
www: www.imgw.pl

**Uwagi**



Instytut Meteorologii i Gospodarki Wodnej - Państwowy Instytut Badawczy  
**Biuro Prognoz Meteorologicznych w Krakowie**  
30-215 Kraków ul. Piotra Borowego 14  
tel: 12-6398150, fax: 12-4251973  
email: meteo.krakow@imgw.pl  
www: www.imgw.pl

Brak.

Opracowanie niniejsze i jego format, jako przedmiot prawa autorskiego podlega ochronie prawnej, zgodnie z przepisami ustawy z dnia 4 lutego 1994r o prawie autorskim i prawach pokrewnych (dz. U. z 2006 r. Nr 90, poz. 631 z późn. zm.).

Wszelkie dalsze udostępnianie, rozpowszechnianie (przedruk, kopiowanie, wiadomości sms) jest dozwolone wyłącznie w formie dosłownej z bezwzględnym wskazaniem źródła informacji tj. IMGW-PIB.