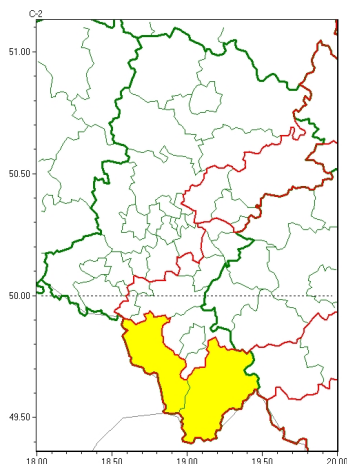


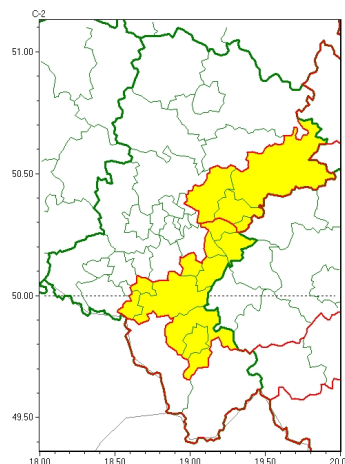


Zasięg ostrzeżeń w województwie

Intensywne opady śniegu
2023-01-19 21:02



Oblodzenie
2023-01-19 21:02



WOJEWÓDZTWO ŁĄSKIE
OSTRZEŻENIA METEOROLOGICZNE ZBIORCZO NR 12
WYKAZ OBLODZENIA I INTENSYWNYCH OPADÓW ŚNIEGU
o godz. 21:02 dnia 19.01.2023

Zjawisko/Stopień zagrożenia	Oblodzenie/1
Obszar (w nawiasie numer ostrzeżenia dla powiatu)	powiaty: bzdziński(3), Dąbrowa Górnicza(3), zawierciański(3)
Ważność	od godz. 21:10 dnia 19.01.2023 do godz. 07:30 dnia 20.01.2023
Prawdopodobieństwo	80%
Przebieg	Prognozuje się zamarzanie mokrej nawierzchni dróg i chodników po opadach deszczu ze mrogiem i mokrego niegu powodujących ich oblodzenie. Temperatura minimalna około -2°C, temperatura minimalna przy gruncie około -3°C.
SMS	IMGW-PIB OSTRZEŻENIE: OBLODZENIE/1 Łąskie (3 powiaty) od 21:10/19.01 do 07:30/20.01.2023 temp. min. od -3 st. do -1 st., przy gruncie do -3 st., lisko. Dotyczy powiatów: bzdziński, Dąbrowa Górnicza i zawierciański.
RSO	Woj. Łąskie (3 powiaty), IMGW-PIB wydał ostrzeżenie pierwszego stopnia o oblodzeniu
Uwagi	Brak.
Zjawisko/Stopień zagrożenia	Intensywne opady śniegu/1
Obszar (w nawiasie numer ostrzeżenia dla powiatu)	powiaty: cieszyński(6), żywiecki(6)
Ważność	od godz. 04:00 dnia 19.01.2023 do godz. 02:00 dnia 20.01.2023
Prawdopodobieństwo	80%



Przebieg	Prognozowane s opady niegu powoduj ce miejscami przyrost pokrywy nie nej o 15 cm do 20 cm.
SMS	IMGW-PIB OSTRZEGA: NIEG/1 1skie (2 powiaty) od 04:00/19.01 do 02:00/20.01.2023 przyrost pokrywy do 20 cm. Dotyczy powiatów: cieszy ski i ywiecki.
RSO	Woj. 1skie (2 powiaty), IMGW-PIB wydał ostrze enie pierwszego stopnia o intensywnych opadach niegu
Uwagi	Brak.
Zjawisko/Stopie zagro enia	Oblodzenie/1
Obszar (w nawiasie numer ostrze enia dla powiatu)	powiaty: bielski(6), Bielsko-Biała(6), bieru sko-l dzi ski(3), Jastrz bie-Zdrój(5), Jaworzno(3), Mysłowice(3), pszczy ski(4), Sosnowiec(3), Tychy(3), ory(3)
Wa no	od godz. 22:30 dnia 19.01.2023 do godz. 07:30 dnia 20.01.2023
Prawdopodobie stwo	80%
Przebieg	Prognozuje si zamarzanie mokrej nawierzchni dróg i chodników po opadach deszczu ze niegiem i mokrego niegu powoduj ceich oblodzenie. Temperatura minimalna około -1°C, temperatura minimalna przy gruncie około -1°C.
SMS	IMGW-PIB OSTRZEGA: OBLODZENIE/1 1skie (10 powiatów) od 22:30/19.01 do 07:30/20.01.2023 temp. min. od 0 st. do -1 st., przy gruncie do -1 st., lisko. Dotyczy powiatów: bielski, Bielsko-Biała, bieru sko-l dzi ski, Jastrz bie-Zdrój, Jaworzno, Mysłowice, pszczy ski, Sosnowiec, Tychy i ory.
RSO	Woj. 1skie (10 powiatów), IMGW-PIB wydał ostrze enie pierwszego stopnia o oblodzeniu
Uwagi	Brak.
<p>Opracowanie niniejsze i jego format, jako przedmiot prawa autorskiego podlega ochronie prawnej, zgodnie z przepisami ustawy z dnia 4 lutego 1994r o prawie autorskim i prawach pokrewnych (dz. U. z 2006 r. Nr 90, poz. 631 z pó n. zm.). Wszelkie dalsze udost pnianie, rozpowszechnianie (przedruk, kopiowanie, wiadomo sms) jest dozwolone wył cznie w formie dosłownej z bezwzgl dnym wskazaniem ródła informacji tj. IMGW-PIB.</p>	