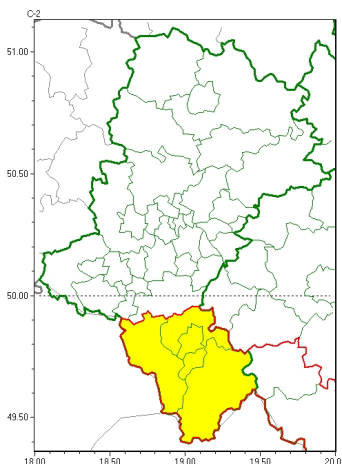




### Zasięg ostrzeżeń w województwie

Silny wiatr  
2022-12-30 11:48



**WOJEWÓDZTWO ŁÓDZKIE**  
**OSTRZEŻENIA METEOROLOGICZNE ZBIORCZO NR 263**  
**WYKAZ OBSZARÓW ZUSIĘGOWYCH**  
**o godz. 11:48 dnia 30.12.2022**

Zjawisko/Stopień zagrożenia	Silny wiatr/1
Obszar (w nawiasie numer ostrzeżenia dla powiatu)	powiaty: bielski(136), Bielsko-Biała(134), cieszyński(142), żywiecki(143)
Ważność	od godz. 00:00 dnia 31.12.2022 do godz. 14:00 dnia 31.12.2022
Prawdopodobieństwo	70%
Przebieg	Prognozuje się wystąpienie wiatru o średniej prędkości od 25 do 35 km/h, w porywach do 70 km/h, z południowego-zachodu.
SMS	IMGW-PIB OSTRZEŻENIA: WIATR/1 Łódzkie (4 powiaty) od 00:00/31.12 do 14:00/31.12.2022 prędkość do 35 km/h, porywy do 70 km/h, SW. Dotyczy powiatów: bielski, Bielsko-Biała, cieszyński i żywiecki.
RSO	Woj. Łódzkie (4 powiaty), IMGW-PIB wydał ostrzeżenie pierwszego stopnia o silnym wietrze
Uwagi	Brak.

Opracowanie niniejsze i jego format, jako przedmiot prawa autorskiego podlega ochronie prawnej, zgodnie z przepisami ustawy z dnia 4 lutego 1994r o prawie autorskim i prawach pokrewnych (dz. U. z 2006 r. Nr 90, poz. 631 z późn. zm.).

Wszelkie dalsze udostępnianie, rozpowszechnianie (przedruk, kopiowanie, wiadomości sms) jest dozwolone wyłącznie w formie dosłownej z bezwzględnym wskazaniem źródła informacji tj. IMGW-PIB.