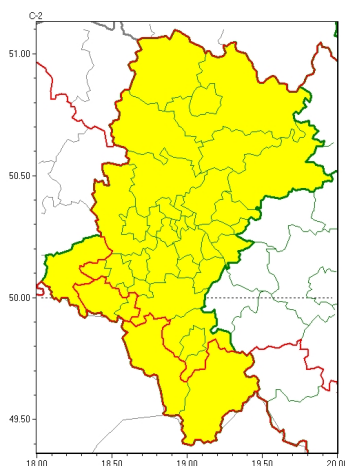




Zasięg ostrzeżeń w województwie

Roztopy
2022-12-22 10:04



WOJEWÓDZTWO ŁĄSKIE
OSTRZEŻENIA METEOROLOGICZNE ZBIORCZO NR 261
WYKAZ OBSZARÓW ZUSIĘGU CYCHOSTRZEŻENIA
o godz. 10:04 dnia 22.12.2022

Zjawisko/Stopień zagrożenia	Roztopy/1
Obszar (w nawiasie numer ostrzeżenia dla powiatu)	powiaty: Jastrzębie-Zdrój(104), wodzisławski(104)
Ważność	od godz. 10:10 dnia 22.12.2022 do godz. 12:00 dnia 24.12.2022
Prawdopodobieństwo	80%
Przebieg	Prognozuje się wzrost temperatury powietrza powodujący cy odwil i topnienie pokrywy śnieżnej. Temperatura minimalna od 1°C do 3°C. Temperatura maksymalna od 1°C do 4°C. Suma opadów deszczu (powodujących szybsze topnienie śniegu) od 3 mm do 7 mm na dobę. Wiatr o średniej prędkości od 10 km/h do 25 km/h, w porywach do 60 km/h, z południowego-zachodu.
SMS	IMGW-PIB OSTRZEŻENIA: ROZTOPY/1 Łąskie (2 powiaty) od 10:10/22.12 do 12:00/24.12.2022 Wzrost temp. do 4 st, opady do 7 mm/24h, wiatr 25 km/h, porywy 60 km/h. Dotyczy powiatów: Jastrzębie-Zdrój i wodzisławski.
RSO	Woj. Łąskie (2 powiaty), IMGW-PIB wydał ostrzeżenie pierwszego stopnia o
Uwagi	Brak.
Zjawisko/Stopień zagrożenia	Roztopy/1



Obszar (w nawiasie numer ostrzeżenia dla powiatu)	powiaty: b dzi ski(103), bielski(135), Bielsko-Biała(133), bieru sko-l dzi ski(101), Bytom(98), Chorzów(97), Cz stochowa(104), cz stochowski(104), D browa Górnicza(103), Gliwice(100), gliwicki(101), Jaworzno(102), Katowice(98), kłobucki(103), lubliniecki(102), mikołowski(99), Mysłowice(101), myszkowski(103), Piekary 1skie(99), pszczy ski(103), Ruda 1 ska(96), rybnicki(102), Rybnik(102), Siemianowice 1skie(98), Sosnowiec(102), wi tochłowice(96), tarnogórski(103), Tychy(99), Zabrze(97), zawiercia ski(103), ory(101)
Ważność	od godz. 12:00 dnia 22.12.2022 do godz. 12:00 dnia 24.12.2022
Prawdopodobieństwo	80%
Przebieg	Prognozuje się wzrost temperatury powietrza powodujący odwilż i topnienie pokrywy śnieżnej. Temperatura maksymalna od 1°C do 4°C. Temperatura minimalna od 1°C do 2°C. Suma opadów deszczu (powodujących szybsze topnienie śniegu) od 1 mm do 5 mm na dobę. Wiatr ośrodkowo od 10 km/h do 25 km/h, w porywach do 55 km/h, z południowego zachodu.
SMS	IMGW-PIB OSTRZEGA: ROZTOPY/1 1skie (31 powiatów) od 12:00/22.12 do 12:00/24.12.2022 Wzrost temp. do 4 st, opady do 5 mm, wiatr 25 km/h, porywy 55 km/h. Dotyczy powiatów: b dzi ski, bielski, Bielsko-Biała, bieru sko-l dzi ski, Bytom, Chorzów, Cz stochowa, cz stochowski, D browa Górnicza, Gliwice, gliwicki, Jaworzno, Katowice, kłobucki, lubliniecki, mikołowski, Mysłowice, myszkowski, Piekary 1skie, pszczy ski, Ruda 1 ska, rybnicki, Rybnik, Siemianowice 1skie, Sosnowiec, wi tochłowice, tarnogórski, Tychy, Zabrze, zawiercia ski i ory.
RSO	Woj. 1skie (31 powiatów), IMGW-PIB wydał ostrzeżenie pierwszego stopnia o
Uwagi	Brak.
Zjawisko/Stopień zagrożenia	Roztopy/1
Obszar (w nawiasie numer ostrzeżenia dla powiatu)	powiaty: raciborski(101)



Instytut Meteorologii i Gospodarki Wodnej - Państwowy Instytut Badawczy
Biuro Prognoz Meteorologicznych w Krakowie
30-215 Kraków ul. Piotra Borowego 14
tel: 12-6398150, fax: 12-4251973
email: meteo.krakow@imgw.pl
www: www.imgw.pl

Wa no



od godz. 09:00 dnia 21.12.2022 do godz. 19:00 dnia 23.12.2022

Prawdopodobieństwo	80%
Przebieg	Prognozuje się wzrost temperatury powietrza powodujący odwil i topnienie pokrywy śnieżnej. Temperatura minimalna od 0°C do 3°C. Temperatura maksymalna od 4°C do 7°C, lokalnie do 9°C. Wiatr o średniej prędkości od 15 km/h do 30 km/h, od czwartku od 30 km/h do 45 km/h w porywach do 60 km/h, w piątek w porywach do 70 km/h, przeważnie południowo-zachodni.
SMS	IMGW-PIB OSTRZEGA: ROZTOPY/1 śnie (1 powiat) od 09:00/21.12 do 19:00/23.12.2022 Wzrost temp. do 9 st, wiatr do 45 km/h, porywy do 70 km/h. Dotyczy powiatów: raciborski.
RSO	Woj. śląskie (1 powiat), IMGW-PIB wydał ostrzeżenie pierwszego stopnia o
Uwagi	Brak.
Zjawisko/Stopień zagrożenia	Roztopy/1
Obszar (w nawiasie numer ostrzeżenia dla powiatu)	powiaty: cieszyński(141), żywiecki(142)
Ważność	od godz. 10:00 dnia 22.12.2022 do godz. 12:00 dnia 24.12.2022
Prawdopodobieństwo	80%



Przebieg	Prognozuje się wzrost temperatury powietrza powodujący odwilż i topnienie pokrywy śnieżnej. Temperatura minimalna od 1°C do 3°C. Temperatura maksymalna od 1°C do 4°C. Suma opadów deszczu (powodujących szybsze topnienie śniegu) od 3 mm do 7 mm na dobę. Wiatr ośrodkowo od 10 km/h do 25 km/h, w porywach do 60 km/h, z południowego-zachodu.
SMS	IMGW-PIB OSTRZEŻA: ROZTOPY/1 śnieżna (2 powiaty) od 10:00/22.12 do 12:00/24.12.2022 Wzrost temp. do 4 st, opady do 7 mm/24h, wiatr 25 km/h, porywy 60 km/h. Dotyczy powiatów: cieszyński i żywiecki.
RSO	Woj. śląskie (2 powiaty), IMGW-PIB wydał ostrzeżenie pierwszego stopnia o
Uwagi	Brak.

Opracowanie niniejsze i jego format, jako przedmiot prawa autorskiego podlega ochronie prawnej, zgodnie z przepisami ustawy z dnia 4 lutego 1994r o prawie autorskim i prawach pokrewnych (dz. U. z 2006 r. Nr 90, poz. 631 z późn. zm.).
Wszelkie dalsze udostępnianie, rozpowszechnianie (przedruk, kopiowanie, wiadomości sms) jest dozwolone wyłącznie w formie dosłownej z bezwzględnym wskazaniem źródła informacji tj. IMGW-PIB.