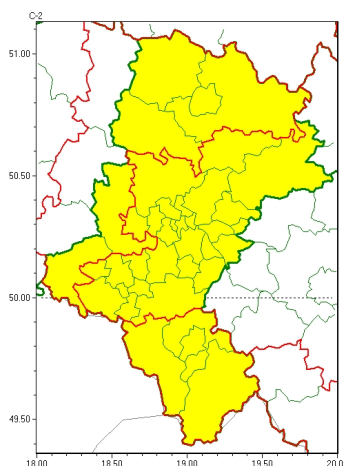




Zasięg ostrzeżeń w województwie

Silny mróz  
2022-12-18 17:58



**WOJEWÓDZTWO ŁÓDZKIE**  
**OSTRZEŻENIA METEOROLOGICZNE ZBIORCZO NR 252**  
**WYKAZ OBLICZAJĄCY CYCHOSTRZEŻENIE**  
**o godz. 17:58 dnia 18.12.2022**

Zjawisko/Stopień zagrożenia	Silny mróz/1
Obszar (w nawiasie numer ostrzeżenia dla powiatu)	powiaty: Cz. stochowa(102), cz. stochowski(102), gliwicki(97), kłobucki(100), lubliniecki(99), raciborski(97)
Ważność	od godz. 18:00 dnia 18.12.2022 do godz. 04:00 dnia 19.12.2022
Prawdopodobieństwo	90%
Przebieg	Prognozuje się temperatury minimalne od -15°C do -13°C, lokalnie około -17°C. Wiatr o średniej prędkości od 5 km/h do 15 km/h.
SMS	IMGW-PIB OSTRZEŻENIA: MRÓZ/1 Łódzkie (6 powiatów) od 18:00/18.12 do 04:00/19.12.2022 temp. min. -17 st., wiatr 5-15 km/h. Dotyczy powiatów: Cz. stochowa, cz. stochowski, gliwicki, kłobucki, lubliniecki i raciborski.
RSO	Woj. Łódzkie (6 powiatów), IMGW-PIB wydał ostrzeżenie pierwszego stopnia o silnych mrozach
Uwagi	Brak.
Zjawisko/Stopień zagrożenia	Silny mróz/1
Obszar (w nawiasie numer ostrzeżenia dla powiatu)	powiaty: b. dzi. ski(100), bieruńsko-łódzki(98), Bytom(95), Chorzów(94), D. b. Górnica(100), Gliwice(96), Jastrzębie-Zdrój(101), Jaworzno(99), Katowice(95), mikołowski(96), Mysłowice(98), myszkowski(101), Piekary Łódzkie(96), pszczyński(100), Ruda Łódzka(93), rybnicki(98), Rybnik(98), Siemianowice Łódzkie(95), Sosnowiec(99), w. tochłłowice(93), tarnogórski(99), Tychy(96), wodzisławski(99), Zabrze(94), zawierciański(101), ory(98)
Ważność	od godz. 20:00 dnia 18.12.2022 do godz. 09:00 dnia 19.12.2022
Prawdopodobieństwo	90%



<b>Przebieg</b>	W obszarach roz pogodze prognozuje si temperatur minimaln od -17°C do -14°C. Wiatr o redniej pr dko ci od 5 km/h do 15 km/h.
<b>SMS</b>	IMGW-PIB OSTRZEGA: MRÓZ/1 lskie (26 powiatów) od 20:00/18.12 do 09:00/19.12.2022 temp. min. -17 st., wiatr 5-15 km/h. Dotyczy powiatów: b dzi ski, bieru sko-l dzi ski, Bytom, Chorzów, D browaGórnicza, Gliwice, Jastrz bie-Zdrój, Jaworzno, Katowice, mikołowski, Mysłowice, myszkowski, Piekary lskie, pszczy ski, Ruda l ska, rybnicki, Rybnik, Siemianowice lskie, Sosnowiec, wi tochłowice, tarnogórski, Tychy, wodzisławski, Zabrze, zawiercia ski i ory.
<b>RSO</b>	Woj. lskie (26 powiatów), IMGW-PIB wydał ostrze enie pierwszego stopnia o silnych mrozach
<b>Uwagi</b>	Brak.
<b>Zjawisko/Stopie zagro enia</b>	Silny mróz/l
<b>Obszar (w nawiasie numer ostrze enia dla powiatu)</b>	powiaty: bielski(131), Bielsko-Biała(129), cieszy ski(137), ywiecki(138)
<b>Wa no</b>	od godz. 23:00 dnia 17.12.2022 do godz. 09:00 dnia 19.12.2022
<b>Prawdopodobie stwo</b>	70%
<b>Przebieg</b>	Prognozuje si w nocy spadek temperatury minimalnej miejscami, przy dłu szych roz pogodzeniach do -16°C. Temperatura maksymalna w dzie od -7°C do -5°C. Wiatr słaby, od 5 km/h do 10 km/h.
<b>SMS</b>	IMGW-PIB OSTRZEGA: MRÓZ/1 lskie (4 powiaty) od 23:00/17.12 do 09:00/19.12.2022 temp. min -16 st, temp. maks -5 st, wiatr 10 km/h. Dotyczy powiatów: bielski, Bielsko-Biała, cieszy ski i ywiecki.
<b>RSO</b>	Woj. lskie (4 powiaty), IMGW-PIB wydał ostrze enie pierwszego stopnia o silnych mrozach
<b>Uwagi</b>	Brak.
<p>Opracowanie niniejsze i jego format, jako przedmiot prawa autorskiego podlega ochronie prawnej, zgodnie z przepisami ustawy z dnia 4 lutego 1994r o prawie autorskim i prawach pokrewnych (dz. U. z 2006 r. Nr 90, poz. 631 z pó n. zm.). Wszelkie dalsze udost pnianie, rozpowszechnianie (przedruk, kopiowanie, wiadomo sms) jest dozwolone wył cznie w formie dosłownej z bezwzgl dnym wskazaniem ródła informacji tj. IMGW-PIB.</p>	