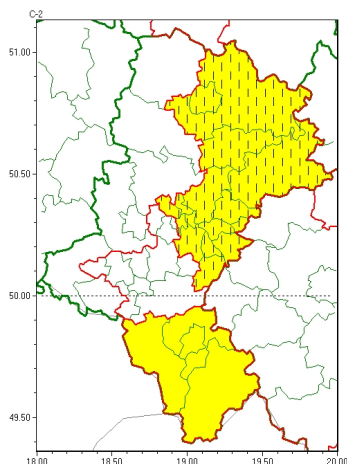


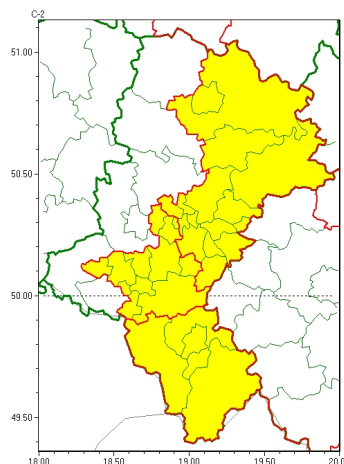


Zasięg ostrzeżeń w województwie

Intensywne opady śniegu
2022-11-24 17:21



Oblodzenie
2022-11-24 17:21



WOJEWÓDZTWO ŁÓDZKIE
OSTRZEŻENIA METEOROLOGICZNE ZBIORCZO NR 224
WYKAZ OBSZARÓW NA CYCHOSTRZEŻENIE
o godz. 17:21 dnia 24.11.2022

Zjawisko/Stopień zagrożenia	Intensywne opady śniegu/1 ZMIANA
Obszar (w nawiasie numer ostrzeżenia dla powiatu)	powiaty: bzdziński(93), bieruńsko-lędziński(90), Bytom(88), Chorzów(87), Częstochowa(95), częstochowski(95), Dąbrowa Górnicza(93), Jaworzno(91), Katowice(88), Mysłowice(90), myszkowski(93), Piekary Łódzkie(89), Siemianowice Łódzkie(88), Sosnowiec(92), zawierciański(93)
Ważność	od godz. 17:30 dnia 24.11.2022 do godz. 24:00 dnia 24.11.2022
Prawdopodobieństwo	80%
Przebieg	Prognozowane są opady śniegu powodujące przyrost pokrywy śnieżnej o 10 cm do 15 cm.
SMS	IMGW-PIB OSTRZEŻENIE: NIEG/1 Łódzkie (15 powiatów) od 17:30/24.11 do 24:00/24.11.2022 przyrost pokrywy 15 cm. Dotyczy powiatów: bzdziński, bieruńsko-lędziński, Bytom, Chorzów, Częstochowa, częstochowski, Dąbrowa Górnicza, Jaworzno, Katowice, Mysłowice, myszkowski, Piekary Łódzkie, Siemianowice Łódzkie, Sosnowiec i zawierciański.
RSO	Woj. Łódzkie (15 powiatów), IMGW-PIB wydał ostrzeżenie pierwszego stopnia o intensywnych opadach śniegu
Uwagi	Zmiana okresu ważności, ostrzeżenie może być kontynuowane.
Zjawisko/Stopień zagrożenia	Oblodzenie/1
Obszar (w nawiasie numer ostrzeżenia dla powiatu)	powiaty: bzdziński(94), bielski(116), Bielsko-Biała(114), bieruńsko-lędziński(91), Bytom(89), Chorzów(88), cieszyński(122), Częstochowa(96), częstochowski(96), Dąbrowa Górnicza(94), Jastrzębie-Zdrój(92), Jaworzno(92), Katowice(89), mikołowski(90), Mysłowice(91), myszkowski(94), Piekary Łódzkie(90), pszczyński(92), Ruda Śląska(87), rybnicki(92), Rybnik(92), Siemianowice Łódzkie(89), Sosnowiec(93), witochłowski(87), Tychy(89), Zabrze(88), zawierciański(94), ory(91), ywiecki(123)



Wa no	od godz. 18:00 dnia 24.11.2022 do godz. 08:00 dnia 25.11.2022
Prawdopodobie stwo	75%
Przebieg	Prognozuje si zamarzanie mokrej nawierzchni dróg i chodników po opadach deszczu ze niegiem i mokrego niegu, lokalnie deszczu powoduj ceich oblodzenie. Temperatura minimalna około -2°C, temperatura minimalna przy gruncie około -3°C. Ujemna temperatura powietrza utrzyma si do godzin rannych.
SMS	IMGW-PIB OSTRZEGA: OBLODZENIE/1 1skie (29 powiatów) od 18:00/24.11 do 08:00/25.11.2022 temp. min. od -1 st. do -2 st., przy gruncie do -3 st., lisko. Dotyczy powiatów: b dzi ski, bielski, Bielsko-Biała, bieru sko-l dzi ski, Bytom, Chorzów, cieszy ski, Cz stochowa, cz stochowski, D browa Górnicza, Jastrz bie-Zdrój, Jaworzno, Katowice, mikołowski, Mysłowice, myszkowski, Piekary 1skie, pszczy ski, Ruda 1ska, rybnicki, Rybnik, Siemianowice 1skie, Sosnowiec, wi tochłowice, Tychy, Zabrze, zawiercia ski, ory i ywiecki.
RSO	Woj. 1skie (29 powiatów), IMGW-PIB wydał ostrze enie pierwszego stopnia o oblodzeniu
Uwagi	Brak.
Zjawisko/Stopie zagro enia	Intensywne opady niegu/1
Obszar (w nawiasie numer ostrze enia dla powiatu)	powiaty: bielski(115), Bielsko-Biała(113), cieszy ski(121), ywiecki(122)
Wa no	od godz. 13:00 dnia 24.11.2022 do godz. 06:00 dnia 25.11.2022
Prawdopodobie stwo	80%
Przebieg	Prognozowane s opady niegu powoduj ce przyrost pokrywy nie nej o 10 cm do 15 cm.
SMS	IMGW-PIB OSTRZEGA: NIEG/1 1skie (4 powiaty) od 13:00/24.11 do 06:00/25.11.2022 przyrost pokrywy 15 cm. Dotyczy powiatów: bielski, Bielsko-Biała, cieszy ski i ywiecki.
RSO	Woj. 1skie (4 powiaty), IMGW-PIB wydał ostrze enie pierwszego stopnia o intensywnych opadach niegu
Uwagi	Brak.
Opracowanie niniejsze i jego format, jako przedmiot prawa autorskiego podlega ochronie prawnej, zgodnie z przepisami ustawy z dnia 4 lutego 1994r o prawie autorskim i prawach pokrewnych (dz. U. z 2006 r. Nr 90, poz. 631 z pó n. zm.). Wszelkie dalsze udost pnianie, rozpowszechnianie (przedruk, kopiowanie, wiadomo sms) jest dozwolone wył cznie w formie dosłownej z bezwzgl dnym wskazaniem ródła informacji tj. IMGW-PIB.	