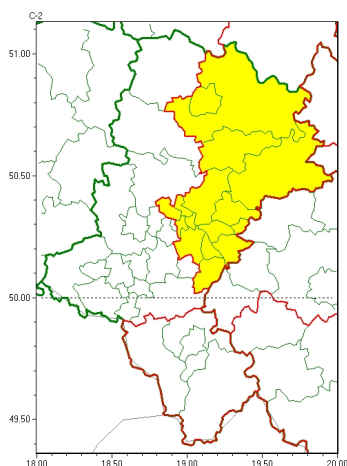


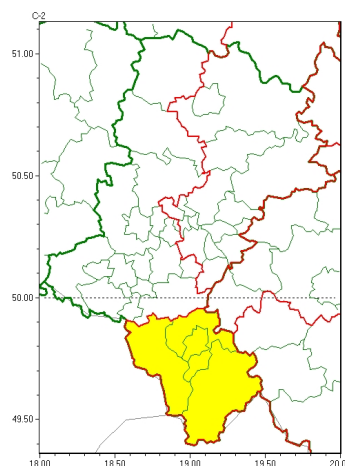


Zasięg ostrzeżeń w województwie

Intensywne opady śniegu
2022-11-23 12:56



Opady marznące
2022-11-23 12:56



WOJEWÓDZTWO ŁÓDZKIE
OSTRZEŻENIA METEOROLOGICZNE ZBIORCZO NR 221
WYKAZ OBSZARÓW NA CYCHOSTRZEŻENIE
o godz. 12:56 dnia 23.11.2022

Zjawisko/Stopień zagrożenia	Intensywne opady śniegu/1
Obszar (w nawiasie numer ostrzeżenia dla powiatu)	powiaty: białski(93), białski(90), Bytom(88), Chorzów(87), Częstochowa(95), częstochowski(95), Dąbrowa Górnicza(93), Jaworzno(91), Katowice(88), Mysłowice(90), myszkowski(93), Piekary Śląskie(89), Siemianowice Śląskie(88), Sosnowiec(92), zawierciański(93)
Ważność	od godz. 04:00 dnia 24.11.2022 do godz. 18:00 dnia 24.11.2022
Prawdopodobieństwo	80%
Przebieg	Prognozowane są opady śniegu powodujące przyrost pokrywy śnieżnej miejscami o 10 cm do 15 cm.
SMS	IMGW-PIB OSTRZEŻENIE: NIEG/1 Łódzkie (15 powiatów) od 04:00/24.11 do 18:00/24.11.2022 przyrost pokrywy do 15 cm. Dotyczy powiatów: białski, białski, Bytom, Chorzów, Częstochowa, częstochowski, Dąbrowa Górnicza, Jaworzno, Katowice, Mysłowice, myszkowski, Piekary Śląskie, Siemianowice Śląskie, Sosnowiec i zawierciański.
RSO	Woj. Łódzkie (15 powiatów), IMGW-PIB wydał ostrzeżenie pierwszego stopnia o intensywnych opadach śniegu
Uwagi	Ostrzeżenie może być kontynuowane.
Zjawisko/Stopień zagrożenia	Opady mroźne/1
Obszar (w nawiasie numer ostrzeżenia dla powiatu)	powiaty: bielski(114), Bielsko-Biała(112), cieszyński(120), żywiecki(121)
Ważność	od godz. 16:00 dnia 23.11.2022 do godz. 24:00 dnia 23.11.2022
Prawdopodobieństwo	80%



Przebieg	Prognozowane s słabe opady marzn cego deszczu lub m awki powoduj ce gołoled .
SMS	IMGW-PIB OSTRZEGA: MARZN CEOPADY/1 1 skie (4 powiaty) od 16:00/23.11 do 24:00/23.11.2022 marzn ce opady, drogi liskie. Dotyczy powiatów: bielski, Bielsko-Biała, cieszy ski i ywiecki.
RSO	Woj. 1 skie (4 powiaty), IMGW-PIB wydał ostrze enie pierwszego stopnia o opadach marzn cych
Uwagi	Brak.
<p>Opracowanie niniejsze i jego format, jako przedmiot prawa autorskiego podlega ochronie prawnej, zgodnie z przepisami ustawy z dnia 4 lutego 1994r o prawie autorskim i prawach pokrewnych (dz. U. z 2006 r. Nr 90, poz. 631 z pó n. zm.). Wszelkie dalsze udost pnianie, rozpowszechnianie (przedruk, kopiowanie, wiadomo sms) jest dozwolone wył cznie w formie dosłownej z bezwzgl dnym wskazaniem ródła informacji tj. IMGW-PIB.</p>	