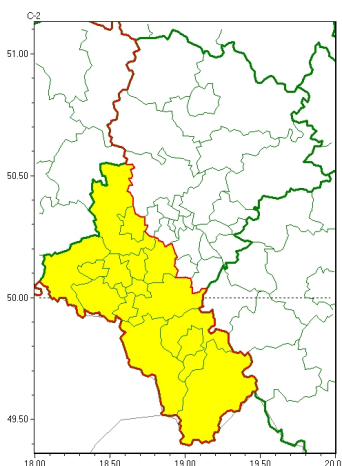




Zasięg ostrzeżeń w województwie

Opady marznące
2022-11-20 11:55



WOJEWÓDZTWO ŚLĄSKIE OSTRZEŻENIA METEOROLOGICZNE ZBIORCZO NR 215 WYKAZ OBOWIĄZUJĄCYCH OSTRZEŻEŃ o godz. 11:55 dnia 20.11.2022

Zjawisko/Stopień zagrożenia	Opady marznące/1
Obszar (w nawiasie numer ostrzeżenia dla powiatu)	powiaty: bielski(111), Bielsko-Biała(109), cieszyński(117), Gliwice(87), gliwicki(88), Jastrzębie-Zdrój(88), mikołowski(86), pszczyński(88), raciborski(88), rybnicki(88), Rybnik(88), wodzisławski(89), Żory(87), żywiecki(118)
Ważność	od godz. 05:00 dnia 21.11.2022 do godz. 10:00 dnia 21.11.2022
Prawdopodobieństwo	80%
Przebieg	Prognozowane są słabe opady marznącego deszczu mżawki powodujące gołoledź.
SMS	IMGW-PIB OSTRZEGA: MARZNAĆE OPADY/1 śląskie (14 powiatów) od 05:00/21.11 do 10:00/21.11.2022 marznące opady, drogi śliskie. Dotyczy powiatów: bielski, Bielsko-Biała, cieszyński, Gliwice, gliwicki, Jastrzębie-Zdrój, mikołowski, pszczyński, raciborski, rybnicki, Rybnik, wodzisławski, Żory i żywiecki.
RSO	Woj. śląskie (14 powiatów), IMGW-PIB wydał ostrzeżenie pierwszego stopnia o opadach marznących
Uwagi	Brak.

Opracowanie niniejsze i jego format, jako przedmiot prawa autorskiego podlega ochronie prawnej, zgodnie z przepisami ustawy z dnia 4 lutego 1994r o prawie autorskim i prawach pokrewnych (dz. U. z 2006 r. Nr 90, poz. 631 z późn. zm.).

Wszelkie dalsze udostępnianie, rozpowszechnianie (przedruk, kopiowanie, wiadomość sms) jest dozwolone wyłącznie w formie dosłownej z bezwzględnym wskazaniem źródła informacji tj. IMGW-PIB.