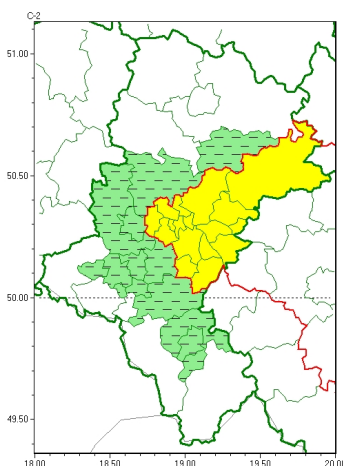




### Zasięg ostrzeżeń w województwie

Gęsta mgła  
2022-11-15 09:49



**WOJEWÓDZTWO ŚLĄSKIE**  
**OSTRZEŻENIA METEOROLOGICZNE ZBIORCZO NR 206**  
**WYKAZ OBOWIĄZUJĄCYCH OSTRZEŻEŃ**  
**o godz. 09:49 dnia 15.11.2022**

Zjawisko/Stopień zagrożenia	Gęsta mgła/1 ODWOŁANIE
Obszar (w nawiasie numer ostrzeżenia dla powiatu)	powiaty: bielski(109), Bielsko-Biała(107), Gliwice(86), gliwicki(87), mikołowski(85), myszkowski(89), pszczyński(86), rybnicki(86), Rybnik(86), tarnogórski(91), Żory(85)
Czas odwołania	godz. 09:49 dnia 15.11.2022
Przyczyna	Zjawisko zakończyło się
SMS	IMGW-PIB INFORMUJE: MGŁA/- śląskie (11 powiatów) 09:49/15.11.2022 ZJAWISKO ZAKOŃCZYŁO SIĘ. Dotyczy powiatów: bielski, Bielsko-Biała, Gliwice, gliwicki, mikołowski, myszkowski, pszczyński, rybnicki, Rybnik, tarnogórski i Żory.
RSO	Woj. śląskie (11 powiatów), IMGW-PIB odwołał ostrzeżenie pierwszego stopnia o silnych mgłach
Uwagi	Brak
Zjawisko/Stopień zagrożenia	Gęsta mgła/1
Obszar (w nawiasie numer ostrzeżenia dla powiatu)	powiaty: będziński(90), bieruńsko-lędzki(87), Bytom(85), Chorzów(84), Dąbrowa Górnicza(90), Jaworzno(88), Katowice(85), Mysłowice(87), Piekary Śląskie(86), Ruda Śląska(84), Siemianowice Śląskie(85), Sosnowiec(89), Świętochłowice(84), Tychy(86), Zabrze(85), zawierciański(90)
Ważność	od godz. 19:00 dnia 14.11.2022 do godz. 11:00 dnia 15.11.2022
Prawdopodobieństwo	80%
Przebieg	Prognozuje się gęste mgły, w zasięgu których widzialność może wynosić miejscami od 50 m do 200 m.



<b>SMS</b>	IMGW-PIB OSTRZEGA: MĞŁA/1 łaskie (16 powiatów) od 19:00/14.11 do 11:00/15.11.2022 widzialność 50-200 m. Dotyczy powiatów: będziński, bieruńsko-łędziński, Bytom, Chorzów, Dąbrowa Górnicza, Jaworzno, Katowice, Mysłowice, Piekary łaskie, Ruda łaska, Siemianowice łaskie, Sosnowiec, Świętochłowice, Tychy, Zabrze i zawierciański.
<b>RSO</b>	Woj. łaskie (16 powiatów), IMGW-PIB wydał ostrzeżenie pierwszego stopnia o silnych mgłach
<b>Uwagi</b>	Brak.
<p>Opracowanie niniejsze i jego format, jako przedmiot prawa autorskiego podlega ochronie prawnej, zgodnie z przepisami ustawy z dnia 4 lutego 1994r o prawie autorskim i prawach pokrewnych (dz. U. z 2006 r. Nr 90, poz. 631 z późn. zm.). Wszelkie dalsze udostępnianie, rozpowszechnianie (przedruk, kopiowanie, wiadomość sms) jest dozwolone wyłącznie w formie dosłownej z bezwzględnym wskazaniem źródła informacji tj. IMGW-PIB.</p>	