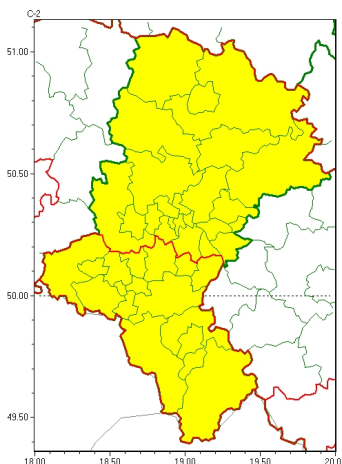




Zasięg ostrzeżeń w województwie

Gęsta mgła
2022-11-13 21:22



WOJEWÓDZTWO ŚLĄSKIE
OSTRZEŻENIA METEOROLOGICZNE ZBIORCZO NR 202
WYKAZ OBOWIĄZUJĄCYCH OSTRZEŻEŃ
o godz. 21:22 dnia 13.11.2022

Zjawisko/Stopień zagrożenia	Gęsta mgła/1
Obszar (w nawiasie numer ostrzeżenia dla powiatu)	powiaty: będziński(89), Bytom(84), Chorzów(83), Częstochowa(90), częstochowski(90), Dąbrowa Górnicza(89), Gliwice(85), gliwicki(86), Jaworzno(87), Katowice(84), kłobucki(90), lubliniecki(90), Mysłówice(86), myszkowski(88), Piekary Śląskie(85), Ruda Śląska(83), Siemianowice Śląskie(84), Sosnowiec(88), Świętochłowice(83), tarnogórski(90), Zabrze(84), zawierciański(89)
Ważność	od godz. 21:30 dnia 13.11.2022 do godz. 11:00 dnia 14.11.2022
Prawdopodobieństwo	80%
Przebieg	Prognozuje się gęste mgły w zasięgu których widzialność może wynosić miejscami od 50 m do 200 m.
SMS	IMGW-PIB OSTRZEGA: MGLA/1 śląskie (22 powiatów) od 21:30/13.11 do 11:00/14.11.2022 widzialność 50 m. Dotyczy powiatów: będziński, Bytom, Chorzów, Częstochowa, częstochowski, Dąbrowa Górnicza, Gliwice, gliwicki, Jaworzno, Katowice, kłobucki, lubliniecki, Mysłówice, myszkowski, Piekary Śląskie, Ruda Śląska, Siemianowice Śląskie, Sosnowiec, Świętochłowice, tarnogórski, Zabrze i zawierciański.
RSO	Woj. śląskie (22 powiatów), IMGW-PIB wydał ostrzeżenie pierwszego stopnia o silnych mgłach
Uwagi	Brak.
Zjawisko/Stopień zagrożenia	Gęsta mgła/1
Obszar (w nawiasie numer ostrzeżenia dla powiatu)	powiaty: bielski(108), Bielsko-Biała(106), bieruńsko-lędziński(86), cieszyński(114), Jastrzębie-Zdrój(85), mikołowski(84), pszczyński(85), raciborski(85), rybnicki(85), Rybnik(85), Tychy(85), wodzisławski(86), Żory(84), żywiecki(114)



Ważność	od godz. 19:35 dnia 13.11.2022 do godz. 11:00 dnia 14.11.2022
Prawdopodobieństwo	80%
Przebieg	Prognozuje się gęste mgły w zasięgu których widzialność może wynosić miejscami od 50 m do 200 m.
SMS	IMGW-PIB OSTRZEGA: MGŁA/1 śląskie (14 powiatów) od 19:35/13.11 do 11:00/14.11.2022 widzialność 50 m. Dotyczy powiatów: bielski, Bielsko-Biała, bieruńsko-lędziński, cieszyński, Jastrzębie-Zdrój, mikołowski, pszczyński, raciborski, rybnicki, Rybnik, Tychy, wodzisławski, Żory i żywiecki.
RSO	Woj. śląskie (14 powiatów), IMGW-PIB wydał ostrzeżenie pierwszego stopnia o silnych mgłach
Uwagi	Brak.

Opracowanie niniejsze i jego format, jako przedmiot prawa autorskiego podlega ochronie prawnej, zgodnie z przepisami ustawy z dnia 4 lutego 1994r o prawie autorskim i prawach pokrewnych (dz. U. z 2006 r. Nr 90, poz. 631 z późn. zm.).

Wszelkie dalsze udostępnianie, rozpowszechnianie (przedruk, kopiowanie, wiadomość sms) jest dozwolone wyłącznie w formie dosłownej z bezwzględnym wskazaniem źródła informacji tj. IMGW-PIB.