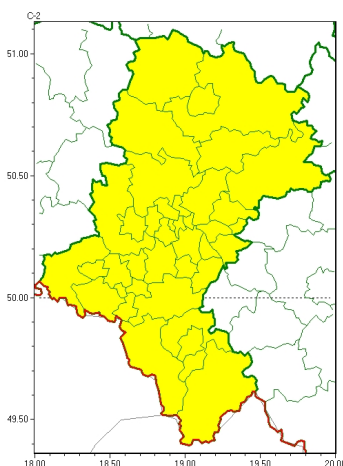




### Zasięg ostrzeżeń w województwie

Gęsta mgła  
2022-11-12 11:37



## WOJEWÓDZTWO ŚLĄSKIE OSTRZEŻENIA METEOROLOGICZNE ZBIORCZO NR 199 WYKAZ OBOWIĄZUJĄCYCH OSTRZEŻEŃ o godz. 11:37 dnia 12.11.2022

Zjawisko/Stopień zagrożenia	Gęsta mgła/1
Obszar (w nawiasie numer ostrzeżenia dla powiatu)	powiaty: będziński(88), bielski(107), Bielsko-Biała(105), bieruńsko-lędziński(85), Bytom(83), Chorzów(82), cieszyński(113), Częstochowa(89), częstochowski(89), Dąbrowa Górnicza(88), Gliwice(84), gliwicki(85), Jastrzębie-Zdrój(84), Jaworzno(86), Katowice(83), kłobucki(89), lubliniecki(89), mikołowski(83), Mysłowice(85), myszkowski(87), Piekary Śląskie(84), pszczyński(84), raciborski(84), Ruda Śląska(82), rybnicki(84), Rybnik(84), Siemianowice Śląskie(83), Sosnowiec(87), Świętochłowice(82), tarnogórski(89), Tychy(84), wodzisławski(85), Zabrze(83), zawierciański(88), Żory(83), żywiecki(113)
Ważność	od godz. 21:00 dnia 12.11.2022 do godz. 09:00 dnia 13.11.2022
Prawdopodobieństwo	70%
Przebieg	Prognozuje się gęste mgły, w zasięgu których lokalnie widzialność może wynosić od 50 m do 200 m.
SMS	IMGW-PIB OSTRZEGA: MĞŁA/1 śląskie (wszystkie powiaty) od 21:00/12.11 do 09:00/13.11.2022 widzialność 50 m. Dotyczy powiatów: wszystkie powiaty.
RSO	Woj. śląskie (wszystkie powiaty), IMGW-PIB wydał ostrzeżenie pierwszego stopnia o silnych mgłach
Uwagi	Brak.

Opracowanie niniejsze i jego format, jako przedmiot prawa autorskiego podlega ochronie prawnej, zgodnie z przepisami ustawy z dnia 4 lutego 1994r o prawie autorskim i prawach pokrewnych (dz. U. z 2006 r. Nr 90, poz. 631 z późn. zm.).

Wszelkie dalsze udostępnianie, rozpowszechnianie (przedruk, kopiowanie, wiadomość sms) jest dozwolone wyłącznie w formie dosłownej z bezwzględnym wskazaniem źródła informacji tj. IMGW-PIB.