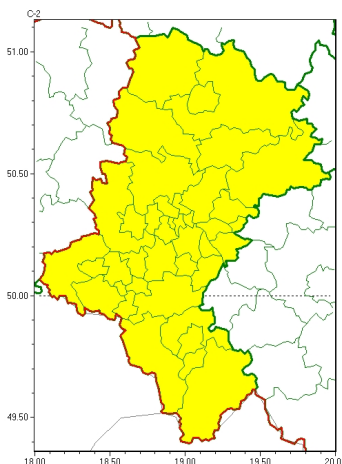




Zasięg ostrzeżeń w województwie

Gęsta mgła
2022-10-27 11:50



WOJEWÓDZTWO ŚLĄSKIE
OSTRZEŻENIA METEOROLOGICZNE ZBIORCZO NR 195
WYKAZ OBOWIĄZUJĄCYCH OSTRZEŻEŃ
o godz. 11:50 dnia 27.10.2022

Zjawisko/Stopień zagrożenia	Gęsta mgła/1
Obszar (w nawiasie numer ostrzeżenia dla powiatu)	powiaty: będziński(86), bielski(105), Bielsko-Biała(103), bieruńsko-lędziński(83), Bytom(81), Chorzów(80), cieszyński(111), Częstochowa(87), częstochowski(87), Dąbrowa Górnicza(86), Gliwice(82), gliwicki(83), Jastrzębie-Zdrój(83), Jaworzno(84), Katowice(81), kłobucki(87), lubliniecki(87), mikołowski(81), Mysłowice(83), myszkowski(85), Piekary Śląskie(82), pszczyński(83), raciborski(83), Ruda Śląska(80), rybnicki(83), Rybnik(83), Siemianowice Śląskie(81), Sosnowiec(85), Świętochłowice(80), tarnogórski(87), Tychy(82), wodzisławski(84), Zabrze(81), zawierciański(86), Żory(82), żywiecki(111)
Ważność	od godz. 21:00 dnia 27.10.2022 do godz. 10:00 dnia 28.10.2022
Prawdopodobieństwo	85%
Przebieg	Prognozuje się gęste mgły w zasięgu których widzialność może wynosić miejscami od 50 m do 200 m.
SMS	IMGW-PIB OSTRZEGA: MĞŁA/1 śląskie (wszystkie powiaty) od 21:00/27.10 do 10:00/28.10.2022 widzialność lokalnie 50-200m. Dotyczy powiatów: wszystkie powiaty.
RSO	Woj. śląskie (wszystkie powiaty), IMGW-PIB wydał ostrzeżenie pierwszego stopnia o silnych mgłach
Uwagi	Brak.

Opracowanie niniejsze i jego format, jako przedmiot prawa autorskiego podlega ochronie prawnej, zgodnie z przepisami ustawy z dnia 4 lutego 1994r o prawie autorskim i prawach pokrewnych (dz. U. z 2006 r. Nr 90, poz. 631 z późn. zm.).
Wszelkie dalsze udostępnianie, rozpowszechnianie (przedruk, kopiowanie, wiadomość sms) jest dozwolone wyłącznie w formie dosłownej z bezwzględnym wskazaniem źródła informacji tj. IMGW-PIB.