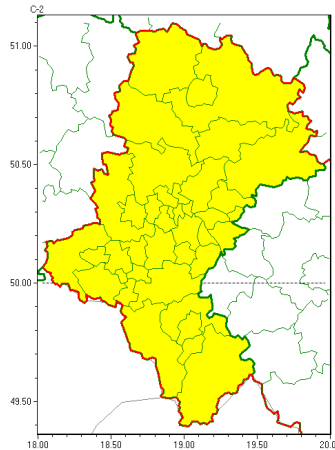




Zasięg ostrzeżeń w województwie

Silny deszcz z burzami
2022-09-09 15:47



WOJEWÓDZTWO ŁÓDZKIE
OSTRZEŻENIA METEOROLOGICZNE ZBIORCZO NR 188
WYKAZ OBSZARÓW ZUJCIANYCH OSTRZEŻENIAMI
o godz. 15:47 dnia 09.09.2022

Zjawisko/Stopień zagrożenia	Silny deszcz z burzami/1
Obszar (w nawiasie numer ostrzeżenia dla powiatu)	powiaty: białski(83), bielski(100), Bielsko-Biała(98), białski(80), Bytom(78), Chorzów(77), cieszyński(106), Częstochowa(84), częstochowski(84), Dąbrowa Górnicza(83), Gliwice(79), gliwicki(80), Jastrzębie-Zdrój(80), Jaworzno(81), Katowice(78), kłobucki(84), lubliniecki(84), mikołowski(78), Mysłowice(80), myszkowski(82), Piekary Śląskie(79), pszczyński(80), raciborski(80), Ruda Śląska(77), rybnicki(80), Rybnik(80), Siemianowice Śląskie(78), Sosnowiec(82), Siewierz(77), tarnogórski(84), Tychy(79), wodzisławski(81), Zabrze(78), zawierciański(83), Żary(79), żywiecki(106)
Ważność	od godz. 05:00 dnia 10.09.2022 do godz. 05:00 dnia 11.09.2022
Prawdopodobieństwo	80%
Przebieg	Prognozowane są opady deszczu o natężeniu umiarkowanym, okresami silnym. Wysokość opadu miejscami od 30 mm do 50 mm. Opadom towarzyszyć będą burze z porywami wiatru do 55 km/h. Możliwy grad.
SMS	IMGW-PIB OSTRZEŻENIA: DESZCZ i BURZE/1 Łódzkie (wszystkie powiaty) od 05:00/10.09 do 05:00/11.09.2022 50 mm; porywy 55 km/h. Dotyczy powiatów: wszystkie powiaty.
RSO	Woj. Łódzkie (wszystkie powiaty), IMGW-PIB wydał ostrzeżenie pierwszego stopnia o intensywnych opadach deszczu z burzami
Uwagi	W związku z dynamiczną sytuacją meteorologiczną, stopień ostrzeżenia może być miejscami podniesiony, a jego ważność wydłużona.



Instytut Meteorologii i Gospodarki Wodnej - Państwowy Instytut Badawczy

Biuro Prognoz Meteorologicznych w Krakowie

30-215 Kraków ul. Piotra Borowego 14

tel: 12-6398150, fax: 12-4251973

email: meteo.krakow@imgw.pl

www: [www: www.imgw.pl](http://www.imgw.pl)

Opracowanie niniejsze i jego format, jako przedmiot prawa autorskiego podlega ochronie prawnej, zgodnie z przepisami ustawy z dnia 4 lutego 1994r o prawie autorskim i prawach pokrewnych (dz. U. z 2006 r. Nr 90, poz. 631 z późn. zm.).

Wszelkie dalsze udostępnianie, rozpowszechnianie (przedruk, kopiowanie, wiadomości sms) jest dozwolone wyłącznie w formie dosłownej z bezwzględnym wskazaniem źródła informacji tj. IMGW-PIB.