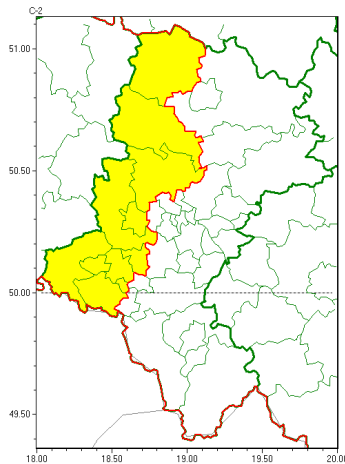


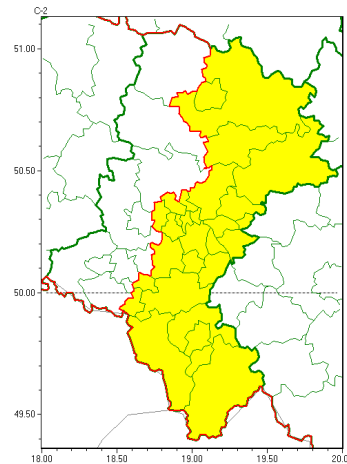


Zasięg ostrzeżeń w województwie

Burze z gradem
2022-09-08 12:25



Silny deszcz z burzami
2022-09-08 12:25



WOJEWÓDZTWO ŁĄSKIE
OSTRZEŻENIA METEOROLOGICZNE ZBIORCZO NR 186
WYKAZ OBSZARÓW ZUCIANYCH OSTRZEŻENIAMI
o godz. 12:25 dnia 08.09.2022

Zjawisko/Stopień zagrożenia	Silny deszcz z burzami/1
Obszar (w nawiasie numer ostrzeżenia dla powiatu)	powiaty: białski(82), bielski(99), Bielsko-Biała(97), bieruńsko-lącki(79), Bytom(77), Chorzów(76), cieszyński(105), Cz. Stochowa(83), cz. stochowski(83), Dąbrowa Górnicza(82), Jastrzębie-Zdrój(79), Jaworzno(80), Katowice(77), mikołowski(77), Mysłowice(79), myszkowski(81), Piekary Śląskie(78), pszczyński(79), Ruda Śląska(76), Siemianowice Śląskie(77), Sosnowiec(81), wiatrychów(76), Tychy(78), Zabrze(77), zawierciański(82), żywiecki(105)
Ważność	od godz. 18:00 dnia 08.09.2022 do godz. 08:00 dnia 09.09.2022
Prawdopodobieństwo	80%
Przebieg	Prognozowane są opady deszczu o natężeniu umiarkowanym, okresami silnym. Wysoko opadu miejscami od 25 mm do 35 mm, lokalnie 40 mm. Opadom towarzyszą burze z porywami wiatru do 70 km/h. Możliwy grad.
SMS	IMGW-PIB OSTRZEŻENIA: DESZCZ i BURZE/1 Łąskie (27 powiatów) od 18:00/08.09 do 08:00/09.09.2022 40 mm; porywy 70 km/h. Dotyczy powiatów: białski, bielski, Bielsko-Biała, bieruńsko-lącki, Bytom, Chorzów, cieszyński, Cz. Stochowa, cz. stochowski, Dąbrowa Górnicza, Jastrzębie-Zdrój, Jaworzno, Katowice, mikołowski, Mysłowice, myszkowski, Piekary Śląskie, pszczyński, Ruda Śląska, Siemianowice Śląskie, Sosnowiec, wiatrychów, Tychy, Zabrze, zawierciański, żywiecki.
RSO	Woj. Łąskie (27 powiatów), IMGW-PIB wydał ostrzeżenie pierwszego stopnia o intensywnych opadach deszczu z burzami



Instytut Meteorologii i Gospodarki Wodnej - Państwowy Instytut Badawczy

Biuro Prognoz Meteorologicznych w Krakowie

30-215 Kraków ul. Piotra Borowego 14

tel: 12-6398150, fax: 12-4251973

email: meteo.krakow@imgw.pl

www: www.imgw.pl

Uwagi	Brak.
Zjawisko/Stopień zagrożenia	Burze z gradem/1
Obszar (w nawiasie numer ostrzeżenia dla powiatu)	powiaty: Gliwice(78), gliwicki(79), kłobucki(83), lubliniecki(83), raciborski(79), rybnicki(79), Rybnik(79), tarnogórski(83), wodzisławski(80)
Ważność	od godz. 14:00 dnia 08.09.2022 do godz. 23:00 dnia 08.09.2022
Prawdopodobieństwo	80%
Przebieg	Prognozowane są burze, którym miejscami będą towarzyszyły silne opady deszczu od 20 mm do 35 mm oraz porywy wiatru do 80 km/h. Miejscami grad.
SMS	IMGW-PIB OSTRZEGA: BURZE Z GRADEM/1 1 skie (9 powiatów) od 14:00/08.09 do 23:00/08.09.2022 deszcz 35 mm, grad, porywy 80 km/h. Dotyczy powiatów: Gliwice, gliwicki, kłobucki, lubliniecki, raciborski, rybnicki, Rybnik, tarnogórski i wodzisławski.
RSO	Woj. 1 skie (9 powiatów), IMGW-PIB wydał ostrzeżenie pierwszego stopnia o burzach z gradem
Uwagi	Z uwagi na dynamiczną sytuację meteorologiczną ostrzeżenie może ulec aktualizacji.

Opracowanie niniejsze i jego format, jako przedmiot prawa autorskiego podlega ochronie prawnej, zgodnie z przepisami ustawy z dnia 4 lutego 1994r o prawie autorskim i prawach pokrewnych (dz. U. z 2006 r. Nr 90, poz. 631 z późn. zm.).

Wszelkie dalsze udostępnianie, rozpowszechnianie (przedruk, kopiowanie, wiadomośms) jest dozwolone wyłącznie w formie dosłownej z bezwzględnym wskazaniem źródła informacji tj. IMGW-PIB.