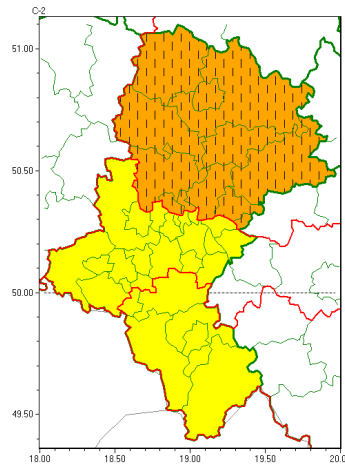




Zasięg ostrzeżeń w województwie

Burze z gradem  
2022-08-28 16:08



**WOJEWÓDZTWO LUBUSKIE**  
**OSTRZEŻENIA METEOROLOGICZNE ZBIORCZO NR 182**  
**WYKAZ OBSZARÓW ZUCIANYCH OSTRZEŻENIAMI**  
**o godz. 16:08 dnia 28.08.2022**

<b>Zjawisko/Stopień zagrożenia</b>	Burze z gradem/2 ZMIANA
<b>Obszar (w nawiasie numer ostrzeżenia dla powiatu)</b>	powiaty: białski(81), Bytom(76), Czajkowska(82), czajkowski(82), Dąbrowa Górnicza(81), kłobucki(82), lubuski(82), myszkowski(80), Piekary Śląskie(77), tarnogórski(82), zawierciański(81)
<b>Ważność</b>	od godz. 16:06 dnia 28.08.2022 do godz. 04:00 dnia 29.08.2022
<b>Prawdopodobieństwo</b>	80%
<b>Przebieg</b>	Obserwowane i nadal prognozowane burze, którym miejscami będą towarzyszyć bardzo silne opady deszczu od 40 mm do 55 mm, oraz porywy wiatru do 70 km/h. Miejscami grad.
<b>SMS</b>	IMGW-PIB OSTRZEŻENIA: BURZE Z GRADEM/2 Lubuskie (11 powiatów) od 16:06/28.08 do 04:00/29.08.2022 deszcz 55 mm, grad, porywy 70 km/h. Dotyczy powiatów: białski, Bytom, Czajkowska, czajkowski, Dąbrowa Górnicza, kłobucki, lubuski, myszkowski, Piekary Śląskie, tarnogórski i zawierciański.
<b>RSO</b>	Woj. Lubuskie (11 powiatów), IMGW-PIB wydał ostrzeżenie drugiego stopnia o burzach z gradem
<b>Uwagi</b>	Zmiana dotyczy podniesienia stopnia ostrzeżenia.
<b>Zjawisko/Stopień zagrożenia</b>	Burze z gradem/1
<b>Obszar (w nawiasie numer ostrzeżenia dla powiatu)</b>	powiaty: białski(78), Chorzów(75), Gliwice(77), gliwicki(78), Jaworzno(79), Katowice(76), mikołowski(76), Mysłowice(78), raciborski(78), Ruda Śląska(75), rybnicki(78), Rybnik(78), Siemianowice Śląskie(76), Sosnowiec(80), wesołowski(75), Tychy(77), wodzisławski(79), Zabrze(76), Żory(77)



Instytut Meteorologii i Gospodarki Wodnej - Państwowy Instytut Badawczy

**Biuro Prognoz Meteorologicznych w Krakowie**

30-215 Kraków ul. Piotra Borowego 14

tel: 12-6398150, fax: 12-4251973

email: meteo.krakow@imgw.pl

www: www.imgw.pl

<b>Wa no</b>	od godz. 15:00 dnia 28.08.2022 do godz. 04:00 dnia 29.08.2022
<b>Prawdopodobie stwo</b>	80%
<b>Przebieg</b>	Prognozowane s burze, którym miejscami b d towarzyszy silne opady deszczu od 25 mm do 35 mm oraz porywy wiatru do 70 km/h. Miejscami grad.
<b>SMS</b>	IMGW-PIB OSTRZEGA: BURZE Z GRADEM/1 lskie (19 powiatów) od 15:00/28.08 do 04:00/29.08.2022 deszcz 35 mm, grad, porywy 70 km/h. Dotyczy powiatów: bieru sko-l dzi ski, Chorzów, Gliwice, gliwicki, Jaworzno, Katowice, mikołowski, Mysłowice, raciborski, Ruda l ska, rybnicki, Rybnik, Siemianowice lskie, Sosnowiec, wi tochlówice, Tychy, wodzisławski, Zabrze i ory.
<b>RSO</b>	Woj. lskie (19 powiatów), IMGW-PIB wydał ostrze enie pierwszego stopnia o burzach z gradem
<b>Uwagi</b>	Brak.
<b>Zjawisko/Stopie zagro enia</b>	Burze z gradem/1
<b>Obszar (w nawiasie numer ostrze enia dla powiatu)</b>	powiaty: bielski(98), Bielsko-Biała(96), cieszy ski(104), Jastrz bie-Zdrój(78), pszczy ski(78), ywiecki(104)
<b>Wa no</b>	od godz. 07:30 dnia 28.08.2022 do godz. 04:00 dnia 29.08.2022
<b>Prawdopodobie stwo</b>	80%
<b>Przebieg</b>	Prognozowane s burze, którym miejscami b d towarzyszy silne opady deszczu od 25 mm do 35 mm oraz porywy wiatru do 70 km/h. Miejscami grad.
<b>SMS</b>	IMGW-PIB OSTRZEGA: BURZE Z GRADEM/1 lskie (6 powiatów) od 07:30/28.08 do 04:00/29.08.2022 deszcz 35 mm, grad, porywy 70 km/h. Dotyczy powiatów: bielski, Bielsko-Biała, cieszy ski, Jastrz bie-Zdrój, pszczy ski i ywiecki.
<b>RSO</b>	Woj. lskie (6 powiatów), IMGW-PIB wydał ostrze enie pierwszego stopnia o burzach z gradem
<b>Uwagi</b>	Brak.
Opracowanie niniejsze i jego format, jako przedmiot prawa autorskiego podlega ochronie prawnej, zgodnie z przepisami ustawy z dnia 4 lutego 1994r o prawie autorskim i prawach pokrewnych (dz. U. z 2006 r. Nr 90, poz. 631 z pó n. zm.). Wszelkie dalsze udost pniecie, rozpowszechnianie (przedruk, kopiowanie, wiadomo sms) jest dozwolone wył cznie w formie dosłownej z bezwzgl dnym wskazaniem ró dła informacji tj. IMGW-PIB.	