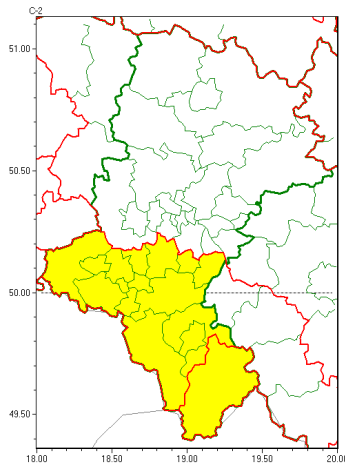


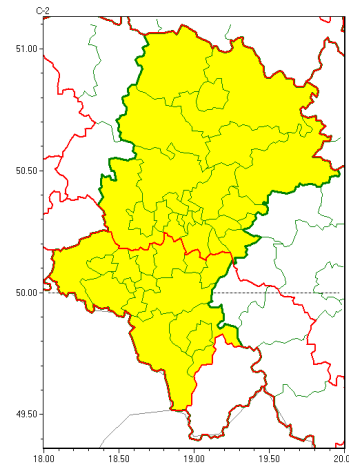


Zasięg ostrzeżeń w województwie

Burze z gradem
2022-08-27 05:31



Upał
2022-08-27 05:31



WOJEWÓDZTWO ŁĄSKIE
OSTRZEŻENIA METEOROLOGICZNE ZBIORCZO NR 180
WYKAZ OBLICZONYCH OSTRZEŻEŃ
o godz. 05:31 dnia 27.08.2022

Zjawisko/Stopień zagrożenia	Burze z gradem/1
Obszar (w nawiasie numer ostrzeżenia dla powiatu)	powiaty: bielski(97), Bielsko-Biała(95), bieruńsko-lędziński(77), cieszyński(103), Jastrzębie-Zdrój(77), mikołowski(75), pszczyński(77), raciborski(77), rybnicki(77), Rybnik(77), Tychy(76), wodzisławski(78), żywiecki(76), żywiecki(103)
Ważność	od godz. 12:00 dnia 27.08.2022 do godz. 24:00 dnia 27.08.2022
Prawdopodobieństwo	80%
Przebieg	Prognozowane są burze, którym miejscami będą towarzyszyć opady deszczu od 20 mm do 35 mm oraz porywy wiatru do 70 km/h. Miejscami grad.
SMS	IMGW-PIB OSTRZEŻENIA: BURZE Z GRADEM/1 Łąskie (14 powiatów) od 12:00/27.08 do 24:00/27.08.2022 deszcz 35 mm, grad, porywy 70 km/h. Dotyczy powiatów: bielski, Bielsko-Biała, bieruńsko-lędziński, cieszyński, Jastrzębie-Zdrój, mikołowski, pszczyński, raciborski, rybnicki, Rybnik, Tychy, wodzisławski, żywiecki i żywiecki.
RSO	Woj. Łąskie (14 powiatów), IMGW-PIB wydał ostrzeżenie pierwszego stopnia o burzach z gradem
Uwagi	Brak.
Zjawisko/Stopień zagrożenia	Upał/1



Instytut Meteorologii i Gospodarki Wodnej - Państwowy Instytut Badawczy

Biuro Prognoz Meteorologicznych w Krakowie

30-215 Kraków ul. Piotra Borowego 14

tel: 12-6398150, fax: 12-4251973

email: meteo.krakow@imgw.pl

www: www.imgw.pl

Obszar (w nawiasie numer ostrzeżenia dla powiatu)	powiaty: b dzi ski(80), bielski(96), Bielsko-Biała(94), bieru sko-l dzi ski(76), Bytom(75), Chorzów(74), cieszy ski(102), Cz stochowa(81), cz stochowski(81), D browa Górnicza(80), Gliwice(76), gliwicki(77), Jastrz bie-Zdrój(76), Jaworzno(78), Katowice(75), kłobucki(81), lubliniecki(81), mikołowski(74), Mysłowice(77), myszkowski(79), Piekary lskie(76), pszczy ski(76), raciborski(76), Ruda l ska(74), rybnicki(76), Rybnik(76), Siemianowice lskie(75), Sosnowiec(79), wi tochlówice(74), tarnogórski(81), Tychy(75), wodzisławski(77), Zabrze(75), zawiercia ski(80), ory(75)
Ważność	od godz. 12:00 dnia 26.08.2022 do godz. 20:00 dnia 27.08.2022
Prawdopodobieństwo	80%
Przebieg	Prognozuje się upał. Temperatura maksymalna w dzień od 29°C do 31°C. Temperatura minimalna w nocy od 14°C do 17°C.
SMS	IMGW-PIB OSTRZEŻENIE: UPAŁ/1 lskie (35 powiatów) od 12:00/26.08 do 20:00/27.08.2022 temp. maks 29-31st, temp min 14-17st. Dotyczy powiatów: b dzi ski, bielski, Bielsko-Biała, bieru sko-l dzi ski, Bytom, Chorzów, cieszy ski, Cz stochowa, cz stochowski, D browa Górnicza, Gliwice, gliwicki, Jastrz bie-Zdrój, Jaworzno, Katowice, kłobucki, lubliniecki, mikołowski, Mysłowice, myszkowski, Piekary lskie, pszczy ski, raciborski, Ruda l ska, rybnicki, Rybnik, Siemianowice lskie, Sosnowiec, wi tochlówice, tarnogórski, Tychy, wodzisławski, Zabrze, zawiercia ski i ory.
RSO	Woj. lskie (35 powiatów), IMGW-PIB wydał ostrzeżenie pierwszego stopnia o upałach
Uwagi	Brak.

Opracowanie niniejsze i jego format, jako przedmiot prawa autorskiego podlega ochronie prawnej, zgodnie z przepisami ustawy z dnia 4 lutego 1994r o prawie autorskim i prawach pokrewnych (dz. U. z 2006 r. Nr 90, poz. 631 z późn. zm.).

Wszelkie dalsze udostępnianie, rozpowszechnianie (przedruk, kopiowanie, wiadomości sms) jest dozwolone wyłącznie w formie dosłownej z bezwzględnym wskazaniem źródła informacji tj. IMGW-PIB.