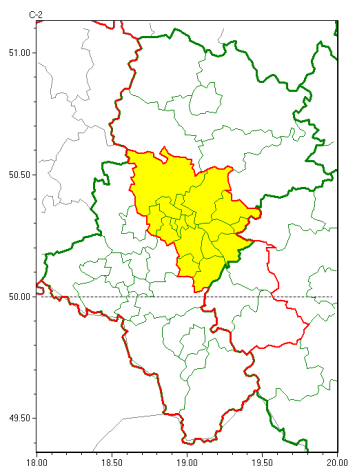


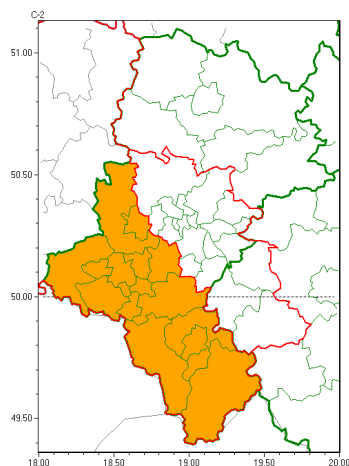


Zasięg ostrzeżeń w województwie

Intensywne opady deszczu
2022-08-22 00:59



Silny deszcz z burzami
2022-08-22 00:59



WOJEWÓDZTWO ŁĄSKIE
OSTRZEŻENIA METEOROLOGICZNE ZBIORCZO NR 172
WYKAZ OBOWIĄZUJĄCYCH OSTRZEŻEŃ
o godz. 00:59 dnia 22.08.2022

Zjawisko/Stopień zagrożenia	Intensywne opady deszczu/1
Obszar (w nawiasie numer ostrzeżenia dla powiatu)	powiaty: białski(75), bieruńsko-lędziński(71), Bytom(70), Chorzów(69), Dąbrowa Górnicza(75), Jaworzno(73), Katowice(70), Mysłowice(72), Piekary Śląskie(71), Ruda Śląska(69), Siemianowice Śląskie(70), Sosnowiec(74), wiatrychłowice(69), tarnogórski(76), Tychy(70), Zabrze(70)
Ważność	od godz. 01:00 dnia 22.08.2022 do godz. 06:00 dnia 22.08.2022
Prawdopodobieństwo	90%
Przebieg	Nadal prognozowane są opady deszczu o natężeniu umiarkowanym, okresami silnym. Prognozowana wysokość opadów miejscami do 30 mm.
SMS	IMGW-PIB OSTRZEŻENIA: DESZCZ/1 Łąskie (16 powiatów) od 01:00/22.08 do 06:00/22.08.2022 30 mm. Dotyczy powiatów: białski, bieruńsko-lędziński, Bytom, Chorzów, Dąbrowa Górnicza, Jaworzno, Katowice, Mysłowice, Piekary Śląskie, Ruda Śląska, Siemianowice Śląskie, Sosnowiec, wiatrychłowice, tarnogórski, Tychy i Zabrze.
RSO	Woj. Łąskie (16 powiatów), IMGW-PIB wydał ostrzeżenie pierwszego stopnia o intensywnych opadach deszczu
Uwagi	Brak.
Zjawisko/Stopień zagrożenia	Silny deszcz z burzami/2



Instytut Meteorologii i Gospodarki Wodnej - Państwowy Instytut Badawczy

Biuro Prognoz Meteorologicznych w Krakowie

30-215 Kraków ul. Piotra Borowego 14

tel: 12-6398150, fax: 12-4251973

email: meteo.krakow@imgw.pl

www: www.imgw.pl

Obszar (w nawiasie numer ostrzeżenia dla powiatu)	powiaty: bielski(91), Bielsko-Biała(89), cieszyński(97), Gliwice(71), gliwicki(72), Jastrzębie-Zdrój(71), mikołowski(69), pszczyński(71), raciborski(71), rybnicki(71), Rybnik(71), wodzisławski(72), żyry(70), żywiecki(98)
Ważność	od godz. 04:00 dnia 21.08.2022 do godz. 08:00 dnia 22.08.2022
Prawdopodobieństwo	80%
Przebieg	Prognozowane są opady deszczu o natężeniu umiarkowanym, okresami silnym. Wysokość opadu miejscami od 50 mm do 80 mm. Opadom towarzyszą białe burze z porywami wiatru do 70 km/h, możliwe grad.
SMS	IMGW-PIB OSTRZEŻENIE: DESZCZ i BURZE/2 14 powiatów od 04:00/21.08 do 08:00/22.08.2022 80 mm; porywy 70 km/h. Dotyczy powiatów: bielski, Bielsko-Biała, cieszyński, Gliwice, gliwicki, Jastrzębie-Zdrój, mikołowski, pszczyński, raciborski, rybnicki, Rybnik, wodzisławski, żyry i żywiecki.
RSO	Woj. śląskie (14 powiatów), IMGW-PIB wydał ostrzeżenie drugiego stopnia o intensywnych opadach deszczu z burzami
Uwagi	Ze względu na dynamiczny przebieg sytuacji ostrzeżenie może być aktualizowane.

Opracowanie niniejsze i jego format, jako przedmiot prawa autorskiego podlega ochronie prawnej, zgodnie z przepisami ustawy z dnia 4 lutego 1994r o prawie autorskim i prawach pokrewnych (dz. U. z 2006 r. Nr 90, poz. 631 z późn. zm.).
Wszelkie dalsze udostępnianie, rozpowszechnianie (przedruk, kopiowanie, wiadomości sms) jest dozwolone wyłącznie w formie dosłownej z bezwzględnym wskazaniem źródła informacji tj. IMGW-PIB.