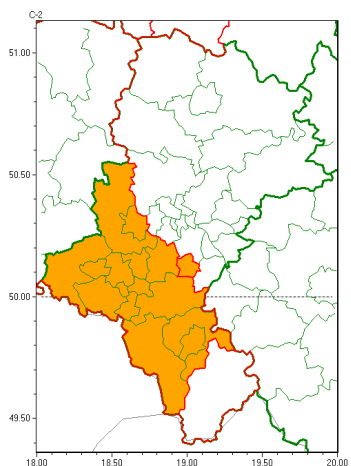


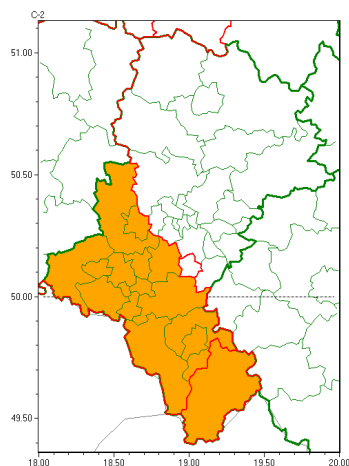


Zasięg ostrzeżeń w województwie

Burze z gradem  
2022-08-21 03:23



Silny deszcz z burzami  
2022-08-21 03:23



**WOJEWÓDZTWO ŁĄSKIE**  
**OSTRZEŻENIA METEOROLOGICZNE ZBIORCZO NR 170**  
**WYKAZ OBYWÓW ZUJACYCH OSTRZEŻENIE**  
**o godz. 03:23 dnia 21.08.2022**

<b>Zjawisko/Stopień zagrożenia</b>	Silny deszcz z burzami/2
<b>Obszar (w nawiasie numer ostrzeżenia dla powiatu)</b>	powiaty: bielski(91), Bielsko-Biała(89), cieszyński(97), Gliwice(71), gliwicki(72), Jastrzębie-Zdrój(71), mikołowski(69), pszczyński(71), raciborski(71), rybnicki(71), Rybnik(71), wodzisławski(72), Łódź(70), ywiecki(98)
<b>Ważność</b>	od godz. 04:00 dnia 21.08.2022 do godz. 08:00 dnia 22.08.2022
<b>Prawdopodobieństwo</b>	80%
<b>Przebieg</b>	Prognozowane są opady deszczu o natężeniu umiarkowanym, okresami silnym. Wysoko opadu miejscami od 50 mm do 80 mm. Opadom towarzyszyć będą burze z porywami wiatru do 70 km/h, możliwy grad.
<b>SMS</b>	IMGW-PIB OSTRZEŻENIE: DESZCZ i BURZE/2 Łódź (14 powiatów) od 04:00/21.08 do 08:00/22.08.2022 80 mm; porywy 70 km/h. Dotyczy powiatów: bielski, Bielsko-Biała, cieszyński, Gliwice, gliwicki, Jastrzębie-Zdrój, mikołowski, pszczyński, raciborski, rybnicki, Rybnik, wodzisławski, Łódź i ywiecki.
<b>RSO</b>	Woj. Łódź (14 powiatów), IMGW-PIB wydał ostrzeżenie drugiego stopnia o intensywnych opadach deszczu z burzami
<b>Uwagi</b>	Ze względu na dynamiczny przebieg sytuacji ostrzeżenie może być aktualizowane.
<b>Zjawisko/Stopień zagrożenia</b>	Burze z gradem/2



Instytut Meteorologii i Gospodarki Wodnej - Państwowy Instytut Badawczy

**Biurowo Prognoz Meteorologicznych w Krakowie**

30-215 Kraków ul. Piotra Borowego 14

tel: 12-6398150, fax: 12-4251973

email: [meteo.krakow@imgw.pl](mailto:meteo.krakow@imgw.pl)

www: [www: www.imgw.pl](http://www.imgw.pl)

<b>Obszar (w nawiasie numer ostrzeżenia dla powiatu)</b>	powiaty: bielski(90), Bielsko-Biała(88), cieszyński(96), Gliwice(70), gliwicki(71), Jastrzębie-Zdrój(70), mikołowski(68), pszczyński(70), raciborski(70), rybnicki(70), Rybnik(70), Tychy(68), wodzisławski(71), Żory(69)
<b>Ważność</b>	od godz. 14:00 dnia 20.08.2022 do godz. 04:00 dnia 21.08.2022
<b>Prawdopodobieństwo</b>	80%
<b>Przebieg</b>	Prognozowane są burze, którym miejscami będą towarzyszyć bardzo silne opady deszczu od 30 mm do 40 mm, lokalnie do 50 mm, oraz porywy wiatru do 90 km/h. Miejscami grad.
<b>SMS</b>	IMGW-PIB OSTRZEŻENIE: BURZE Z GRADEM/21 sierpień (14 powiatów) od 14:00/20.08 do 04:00/21.08.2022 deszcz 50 mm, grad, porywy 90 km/h. Dotyczy powiatów: bielski, Bielsko-Biała, cieszyński, Gliwice, gliwicki, Jastrzębie-Zdrój, mikołowski, pszczyński, raciborski, rybnicki, Rybnik, Tychy, wodzisławski i Żory.
<b>RSO</b>	Woj. śląskie (14 powiatów), IMGW-PIB wydał ostrzeżenie drugiego stopnia o burzach z gradem
<b>Uwagi</b>	Brak.

Opracowanie niniejsze i jego format, jako przedmiot prawa autorskiego podlega ochronie prawnej, zgodnie z przepisami ustawy z dnia 4 lutego 1994r o prawie autorskim i prawach pokrewnych (dz. U. z 2006 r. Nr 90, poz. 631 z późn. zm.).

Wszelkie dalsze udostępnianie, rozpowszechnianie (przedruk, kopiowanie, wiadomości sms) jest dozwolone wyłącznie w formie dosłownej z bezwzględnym wskazaniem źródła informacji tj. IMGW-PIB.