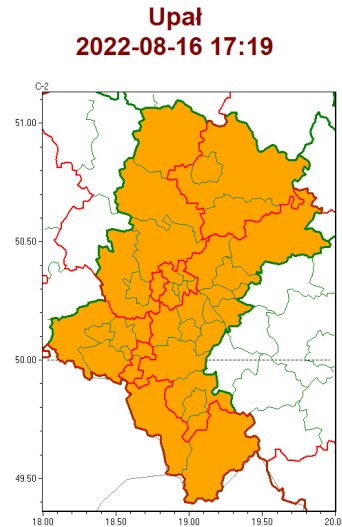
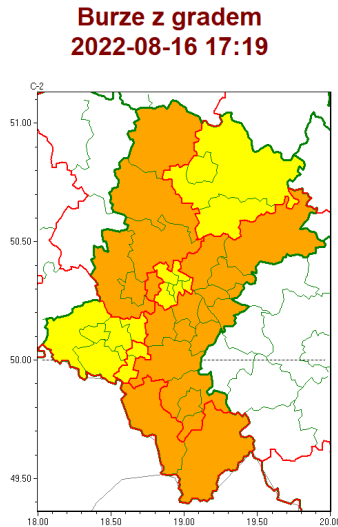




Zasięg ostrzeżeń w województwie



WOJEWÓDZTWO ŁÓDZKIE
OSTRZEŻENIA METEOROLOGICZNE ZBIORCZO NR 161
WYKAZ OBSZARÓW ZUCIANYCH OSTRZEŻENIAMI
o godz. 17:19 dnia 16.08.2022

Zjawisko/Stopień zagrożenia	Burze z gradem/2
Obszar (w nawiasie numer ostrzeżenia dla powiatu)	powiaty: Gliwice(68), gliwicki(69), kłobucki(73), lubliniecki(73), tarnogórski(72), Zabrze(66)
Ważność	od godz. 17:20 dnia 16.08.2022 do godz. 20:20 dnia 16.08.2022
Prawdopodobieństwo	80%
Przebieg	Prognozowane są burze, którym miejscami będą towarzyszyć bardzo silne opady deszczu do 45 mm, oraz porywy wiatru do 95 km/h. Miejscami grad.
SMS	IMGW-PIB OSTRZEŻENIA: BURZE Z GRADEM/2 Łódzkie (6 powiatów) od 17:20/16.08 do 20:20/16.08.2022 deszcz 45 mm, grad, porywy 95 km/h. Dotyczy powiatów: Gliwice, gliwicki, kłobucki, lubliniecki, tarnogórski i Zabrze.
RSO	Woj. Łódzkie (6 powiatów), IMGW-PIB wydał ostrzeżenia drugiego stopnia o burzach z gradem
Uwagi	Ostrzeżenia wydano w związku z przewidywanym wzrostem natężenia zjawiska. Nie odwołuje ono ostrzeżenia wydanego wcześniej na to samo zjawisko (jeżeli takie było wydane), jedynie przewidywane jest zastąpienie.
Zjawisko/Stopień zagrożenia	Burze z gradem/2 ZMIANA
Obszar (w nawiasie numer ostrzeżenia dla powiatu)	powiaty: białski(71), bielski(88), Bielsko-Biała(86), bieruńsko-lędziński(67), cieszyński(93), Dąbrowa Górnicza(71), Jaworzno(69), Katowice(66), mikołowski(66), Mysłowice(68), pszczyński(68), Sosnowiec(70), Tychy(66), zawierciański(72), żywiecki(94)



Ważność	od godz. 12:31 dnia 16.08.2022 do godz. 24:00 dnia 16.08.2022
Prawdopodobieństwo	80%
Przebieg	Prognozowane są burze, którym miejscami będzie towarzyszyły bardzo silne opady deszczu od 35 mm do 45 mm, oraz porywy wiatru do 85 km/h. Miejscami grad.
SMS	IMGW-PIB OSTRZEŻA: BURZE Z GRADEM/2 1 skie (15 powiatów) od 12:31/16.08 do 24:00/16.08.2022 deszcz 45 mm, grad, porywy 85 km/h. Dotyczy powiatów: białski, Bielsko-Biała, bieruńsko-lęczycki, cieszyński, Dąbrowa Górnicza, Jaworzno, Katowice, mikołowski, Mysłowice, pszczyński, Sosnowiec, Tychy, zawierciański i żywiecki.
RSO	Woj. 1 skie (15 powiatów), IMGW-PIB wydał ostrzeżenie drugiego stopnia o burzach z gradem
Uwagi	Brak.
Zjawisko/Stopień zagrożenia	Upał/2 ZMIANA
Obszar (w nawiasie numer ostrzeżenia dla powiatu)	powiaty: cieszyński(94), żywiecki(95)
Ważność	od godz. 09:41 dnia 16.08.2022 do godz. 20:00 dnia 19.08.2022
Prawdopodobieństwo	80%
Przebieg	Prognozuje się upał. Temperatura maksymalna w dzień od 29°C do 32°C, tylko w południe 19.08 do 33°C. Temperatura minimalna w nocy od 15°C do 18°C.
SMS	IMGW-PIB OSTRZEŻA: UPAŁ/2 1 skie (2 powiaty) od 09:41/16.08 do 20:00/19.08.2022 temp. maks 33 st, temp min 18 st. Dotyczy powiatów: cieszyński i żywiecki.
RSO	Woj. 1 skie (2 powiaty), IMGW-PIB wydał ostrzeżenie drugiego stopnia o upałach
Uwagi	Korekta ważności.
Zjawisko/Stopień zagrożenia	Burze z gradem/1
Obszar (w nawiasie numer ostrzeżenia dla powiatu)	powiaty: Bytom(66), Chorzów(65), Czajkowska(73), czajkowski(73), Gliwice(67), gliwicki(68), Jastrzębie-Zdrój(68), kłobucki(72), lubliniecki(72), myszkowski(71), Piekary Śląskie(67), raciborski(68), Ruda Śląska(65), rybnicki(68), Rybnik(68), Siemianowice Śląskie(66), witochłowice(65), tarnogórski(71), wodzisławski(69), Zabrze(65), Żory(67)
Ważność	od godz. 12:00 dnia 16.08.2022 do godz. 24:00 dnia 16.08.2022
Prawdopodobieństwo	80%
Przebieg	Prognozowane są burze, którym miejscami będzie towarzyszyły silne opady deszczu od 20 mm do 35 mm oraz porywy wiatru do 70 km/h. Miejscami grad.
SMS	IMGW-PIB OSTRZEŻA: BURZE Z GRADEM/1 1 skie (21 powiatów) od 12:00/16.08 do 24:00/16.08.2022 deszcz 35 mm, grad, porywy 70 km/h. Dotyczy powiatów: Bytom, Chorzów, Czajkowska, czajkowski, Gliwice, gliwicki, Jastrzębie-Zdrój, kłobucki, lubliniecki, myszkowski, Piekary Śląskie, raciborski, Ruda Śląska, rybnicki, Rybnik, Siemianowice Śląskie, witochłowice, tarnogórski, wodzisławski, Zabrze i Żory.



RSO	Woj. 1 śkie (21 powiatów), IMGW-PIB wydał ostrzeżenie pierwszego stopnia o burzach z gradem
Uwagi	Brak.
Zjawisko/Stopień zagrożenia	Upał/2
Obszar (w nawiasie numer ostrzeżenia dla powiatu)	powiaty: Gliwice(66), gliwicki(67), kłobucki(71), lubliniecki(71), raciborski(67), rybnicki(67), Rybnik(67), tarnogórski(70), wodzisławski(68)
Ważność	od godz. 12:00 dnia 16.08.2022 do godz. 20:00 dnia 19.08.2022
Prawdopodobieństwo	80%
Przebieg	Prognozuje się upał. Temperatura maksymalna w dzień od 29°C do 32°C, a w czwartek i piątek 18-19.08 do 33°C. Temperatura minimalna w nocy od 18°C do 22°C, tylko w nocy z wtorku na środę 16/17.08 od 16°C do 19°C.
SMS	IMGW-PIB OSTRZEŻENIE: UPAŁ/2 1 śkie (9 powiatów) od 12:00/16.08 do 20:00/19.08.2022 temp. maks 29-33st, temp min 16-22st. Dotyczy powiatów: Gliwice, gliwicki, kłobucki, lubliniecki, raciborski, rybnicki, Rybnik, tarnogórski i wodzisławski.
RSO	Woj. 1 śkie (9 powiatów), IMGW-PIB wydał ostrzeżenie drugiego stopnia o upałach
Uwagi	Brak.
Zjawisko/Stopień zagrożenia	Upał/2
Obszar (w nawiasie numer ostrzeżenia dla powiatu)	powiaty: białski(70), bielski(87), Bielsko-Biała(85), bieruńsko-lędziński(66), Bytom(65), Chorzów(64), Czestochowa(72), czestochowski(72), Dąbrowa Górnicza(70), Jastrzębie-Zdrój(67), Jaworzno(68), Katowice(65), mikołowski(65), Mysłowice(67), myszkowski(70), Piekary Śląskie(66), pszczyński(67), Ruda Śląska(64), Siemianowice Śląskie(65), Sosnowiec(69), wiatrychów(64), Tychy(65), Zabrze(64), zawierciański(71), żywiecki(66)
Ważność	od godz. 12:00 dnia 16.08.2022 do godz. 20:00 dnia 19.08.2022
Prawdopodobieństwo	80%
Przebieg	Prognozuje się upał. Temperatura maksymalna w dzień od 29°C do 32°C, w piątek 19.08 do 33°C, tylko w środę 17.08 miejscami chłodniej od 25°C do 28°C. Temperatura minimalna w nocy od 16°C do 19°C.
SMS	IMGW-PIB OSTRZEŻENIE: UPAŁ/2 1 śkie (25 powiatów) od 12:00/16.08 do 20:00/19.08.2022 temp. maks 29-33st, temp min 16-19st. Dotyczy powiatów: białski, bielski, Bielsko-Biała, bieruńsko-lędziński, Bytom, Chorzów, Czestochowa, czestochowski, Dąbrowa Górnicza, Jastrzębie-Zdrój, Jaworzno, Katowice, mikołowski, Mysłowice, myszkowski, Piekary Śląskie, pszczyński, Ruda Śląska, Siemianowice Śląskie, Sosnowiec, wiatrychów, Tychy, Zabrze, zawierciański i żywiecki.
RSO	Woj. 1 śkie (25 powiatów), IMGW-PIB wydał ostrzeżenie drugiego stopnia o upałach
Uwagi	Brak.



Instytut Meteorologii i Gospodarki Wodnej - Państwowy Instytut Badawczy

Biuro Prognoz Meteorologicznych w Krakowie

30-215 Kraków ul. Piotra Borowego 14

tel: 12-6398150, fax: 12-4251973

email: meteo.krakow@imgw.pl

www: [www: www.imgw.pl](http://www.imgw.pl)

Opracowanie niniejsze i jego format, jako przedmiot prawa autorskiego podlega ochronie prawnej, zgodnie z przepisami ustawy z dnia 4 lutego 1994r o prawie autorskim i prawach pokrewnych (dz. U. z 2006 r. Nr 90, poz. 631 z późn. zm.).

Wszelkie dalsze udostępnianie, rozpowszechnianie (przedruk, kopiowanie, wiadomości sms) jest dozwolone wyłącznie w formie dosłownej z bezwzględnym wskazaniem źródła informacji tj. IMGW-PIB.