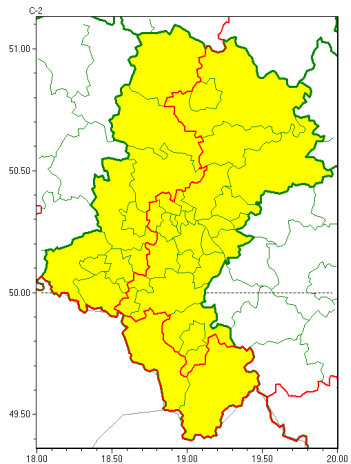


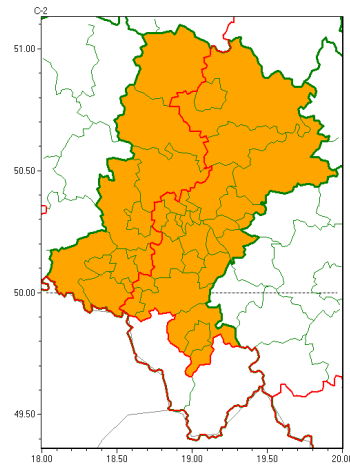


Zasięg ostrzeżeń w województwie

Burze z gradem
2022-08-16 05:40



Upał
2022-08-16 05:40



WOJEWÓDZTWO ŁĄSKIE
OSTRZEŻENIA METEOROLOGICZNE ZBIORCZO NR 157
WYKAZ OBLICZONYCH ZASIĘGÓW OSTRZEŻEŃ
o godz. 05:40 dnia 16.08.2022

| | |
|--|--|
| Zjawisko/Stopień zagrożenia | Burze z gradem/1 |
| Obszar (w nawiasie numer ostrzeżenia dla powiatu) | powiaty: białski(71), bielski(88), Bielsko-Biała(86), bieruńsko-lędziński(67), Bytom(66), Chorzów(65), cieszyński(93), Cz. stachowa(73), cz. stachowski(73), Dąbrowa Górnicza(71), Gliwice(67), gliwicki(68), Jastrzębie-Zdrój(68), Jaworzno(69), Katowice(66), kłobucki(72), lubliniecki(72), mikołowski(66), Mysłowice(68), myszkowski(71), Piekary Śląskie(67), pszczyński(68), raciborski(68), Ruda Śląska(65), rybnicki(68), Rybnik(68), Siemianowice Śląskie(66), Sosnowiec(70), Siewierz(65), tarnogórski(71), Tychy(66), wodzisławski(69), Zabrze(65), zawierciański(72), żywiecki(94) |
| Ważność | od godz. 12:00 dnia 16.08.2022 do godz. 24:00 dnia 16.08.2022 |
| Prawdopodobieństwo | 80% |
| Przebieg | Prognozowane są burze, którym miejscami będą towarzyszyły silne opady deszczu od 20 mm do 35 mm oraz porywy wiatru do 70 km/h. Miejscami grad. |
| SMS | IMGW-PIB OSTRZEŻENIA: BURZE Z GRADEM/1 Łąskie (wszystkie powiaty) od 12:00/16.08 do 24:00/16.08.2022 deszcz 35 mm, grad, porywy 70 km/h. Dotyczy powiatów: wszystkie powiaty. |
| RSO | Woj. Łąskie (wszystkie powiaty), IMGW-PIB wydał ostrzeżenie pierwszego stopnia o burzach z gradem |
| Uwagi | Brak. |
| Zjawisko/Stopień zagrożenia | Upał/2 |



Instytut Meteorologii i Gospodarki Wodnej - Państwowy Instytut Badawczy

Biuro Prognoz Meteorologicznych w Krakowie

30-215 Kraków ul. Piotra Borowego 14

tel: 12-6398150, fax: 12-4251973

email: meteo.krakow@imgw.pl

www: www.imgw.pl

| | |
|--|---|
| Obszar (w nawiasie numer ostrzeżenia dla powiatu) | powiaty: Gliwice(66), gliwicki(67), kłobucki(71), lubliniecki(71), raciborski(67), rybnicki(67), Rybnik(67), tarnogórski(70), wodzisławski(68) |
| Ważność | od godz. 12:00 dnia 16.08.2022 do godz. 20:00 dnia 19.08.2022 |
| Prawdopodobieństwo | 80% |
| Przebieg | Prognozuje się upał. Temperatura maksymalna w dzień od 29°C do 32°C, a w czwartek i piątek 18-19.08 do 33°C. Temperatura minimalna w nocy od 18°C do 22°C, tylko w nocy z wtorku na środę 16/17.08 od 16°C do 19°C. |
| SMS | IMGW-PIB OSTRZEŻENIE: UPAŁ/2 1 skie (9 powiatów) od 12:00/16.08 do 20:00/19.08.2022 temp. maks 29-33st, temp min 16-22st. Dotyczy powiatów: Gliwice, gliwicki, kłobucki, lubliniecki, raciborski, rybnicki, Rybnik, tarnogórski i wodzisławski. |
| RSO | Woj. 1 skie (9 powiatów), IMGW-PIB wydał ostrzeżenie drugiego stopnia o upałach |
| Uwagi | Brak. |
| Zjawisko/Stopień zagrożenia | Upał/2 |
| Obszar (w nawiasie numer ostrzeżenia dla powiatu) | powiaty: bydgoski(70), bielski(87), Bielsko-Biała(85), białostocki(66), Bytom(65), Chorzów(64), Cz. stochowa(72), cz. stochowski(72), D. browa Górnica(70), Jastrzębie-Zdrój(67), Jaworzno(68), Katowice(65), mikołowski(65), Mysłowice(67), myszkowski(70), Piekary 1 skie(66), pszczyński(67), Ruda 1 ska(64), Siemianowice 1 skie(65), Sosnowiec(69), wiatrychów(64), Tychy(65), Zabrze(64), zawierciański(71), żary(66) |
| Ważność | od godz. 12:00 dnia 16.08.2022 do godz. 20:00 dnia 19.08.2022 |
| Prawdopodobieństwo | 80% |
| Przebieg | Prognozuje się upał. Temperatura maksymalna w dzień od 29°C do 32°C, w piątek 19.08 do 33°C, tylko w środę 17.08 miejscami chłodniej od 25°C do 28°C. Temperatura minimalna w nocy od 16°C do 19°C. |
| SMS | IMGW-PIB OSTRZEŻENIE: UPAŁ/2 1 skie (25 powiatów) od 12:00/16.08 do 20:00/19.08.2022 temp. maks 29-33st, temp min 16-19st. Dotyczy powiatów: bydgoski, bielski, Bielsko-Biała, białostocki, Bytom, Chorzów, Cz. stochowa, cz. stochowski, D. browa Górnica, Jastrzębie-Zdrój, Jaworzno, Katowice, mikołowski, Mysłowice, myszkowski, Piekary 1 skie, pszczyński, Ruda 1 ska, Siemianowice 1 skie, Sosnowiec, wiatrychów, Tychy, Zabrze, zawierciański i żary. |
| RSO | Woj. 1 skie (25 powiatów), IMGW-PIB wydał ostrzeżenie drugiego stopnia o upałach |
| Uwagi | Brak. |

Opracowanie niniejsze i jego format, jako przedmiot prawa autorskiego podlega ochronie prawnej, zgodnie z przepisami ustawy z dnia 4 lutego 1994r o prawie autorskim i prawach pokrewnych (dz. U. z 2006 r. Nr 90, poz. 631 z późn. zm.).

Wszelkie dalsze udostępnianie, rozpowszechnianie (przedruk, kopiowanie, wiadomości sms) jest dozwolone wyłącznie w formie dosłownej z bezwzględnym wskazaniem źródła informacji tj. IMGW-PIB.