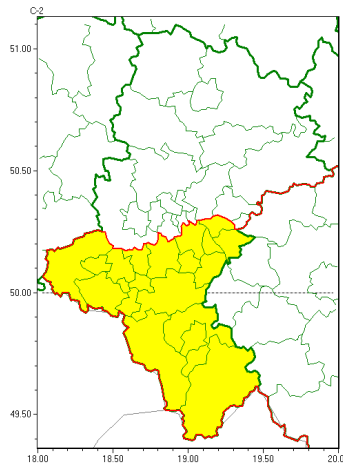




Zasięg ostrzeżeń w województwie

Burze z gradem  
2022-07-14 21:23



**WOJEWÓDZTWO ŁĄSKIE**  
**OSTRZEŻENIA METEOROLOGICZNE ZBIORCZO NR 126**  
**WYKAZ OBOWIĄZUJĄCYCH OSTRZEŻEŃ**  
**o godz. 21:23 dnia 14.07.2022**

<b>Zjawisko/Stopień zagrożenia</b>	Burze z gradem/1
<b>Obszar (w nawiasie numer ostrzeżenia dla powiatu)</b>	powiaty: bielski(75), Bielsko-Biała(73), bieruńsko-lędzki(56), cieszyński(81), Jastrzębie-Zdrój(56), Jaworzno(58), Katowice(55), miński(55), Mysłowice(57), pszczyński(56), raciborski(55), rybnicki(55), Rybnik(55), Sosnowiec(59), Tychy(55), wodzisławski(56), żywiecki(55), żywiecki(82)
<b>Ważność</b>	od godz. 22:00 dnia 14.07.2022 do godz. 05:30 dnia 15.07.2022
<b>Prawdopodobieństwo</b>	80%
<b>Przebieg</b>	Prognozowane są burze, którym miejscami będą towarzyszyć silne opady deszczu od 20 mm do 35 mm oraz porywy wiatru do 75 km/h. Miejscami grad.
<b>SMS</b>	IMGW-PIB OSTRZEŻENIE: BURZE Z GRADEM/1 Łąskie (18 powiatów) od 22:00/14.07 do 05:30/15.07.2022 deszcz 35 mm, grad, porywy 75 km/h. Dotyczy powiatów: bielski, Bielsko-Biała, bieruńsko-lędzki, cieszyński, Jastrzębie-Zdrój, Jaworzno, Katowice, miński, Mysłowice, pszczyński, raciborski, rybnicki, Rybnik, Sosnowiec, Tychy, wodzisławski, żywiecki i żywiecki.
<b>RSO</b>	Woj. Łąskie (18 powiatów), IMGW-PIB wydał ostrzeżenie pierwszego stopnia o burzach z gradem
<b>Uwagi</b>	Brak.



Instytut Meteorologii i Gospodarki Wodnej - Państwowy Instytut Badawczy

**Biuro Prognoz Meteorologicznych w Krakowie**

30-215 Kraków ul. Piotra Borowego 14

tel: 12-6398150, fax: 12-4251973

email: [meteo.krakow@imgw.pl](mailto:meteo.krakow@imgw.pl)

www: [www: www.imgw.pl](http://www.imgw.pl)

Opracowanie niniejsze i jego format, jako przedmiot prawa autorskiego podlega ochronie prawnej, zgodnie z przepisami ustawy z dnia 4 lutego 1994r o prawie autorskim i prawach pokrewnych (dz. U. z 2006 r. Nr 90, poz. 631 z późn. zm.).

Wszelkie dalsze udostępnianie, rozpowszechnianie (przedruk, kopiowanie, wiadomości sms) jest dozwolone wyłącznie w formie dosłownej z bezwzględnym wskazaniem źródła informacji tj. IMGW-PIB.