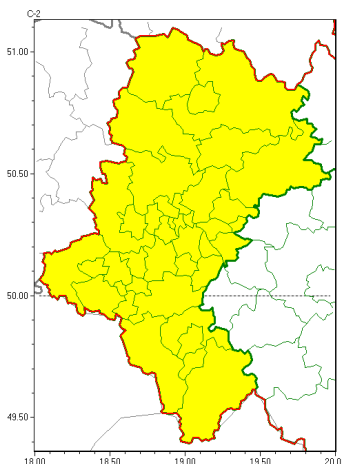




Zasięg ostrzeżeń w województwie

Silny wiatr
2022-02-19 22:27



WOJEWÓDZTWO ŁÓDZKIE
OSTRZEŻENIA METEOROLOGICZNE ZBIORCZO NR 48
WYKAZ OBYWATELI ZUCIANYCH OSTRZEŻENIEM
o godz. 22:27 dnia 19.02.2022

Zjawisko/Stopień zagrożenia	Silny wiatr/1
Obszar (w nawiasie numer ostrzeżenia dla powiatu)	powiaty: białski(21), bielski(31), Bielsko-Biała(31), bieruńsko-lędziński(19), Bytom(20), Chorzów(19), cieszyński(35), Czestochowa(21), czestochowski(21), Dąbrowa Górnicza(21), Gliwice(19), gliwicki(19), Jastrzębie-Zdrój(21), Jaworzno(19), Katowice(19), kłobucki(21), lubliniecki(20), mikołowski(19), Mysłowice(19), myszkowski(21), Piekary Łódzkie(20), pszczyński(21), raciborski(20), Ruda Łódzka(19), rybnicki(20), Rybnik(20), Siemianowice Łódzkie(20), Sosnowiec(20), wiatrychów(19), tarnogórski(20), Tychy(19), wodzisławski(21), Zabrze(19), zawierciański(21), zory(20), żywiecki(36)
Ważność	od godz. 09:00 dnia 20.02.2022 do godz. 16:00 dnia 20.02.2022
Prawdopodobieństwo	75%
Przebieg	Prognozuje się wystąpienie wiatru o średniej prędkości od 15 km/h do 30 km/h, w porywach do 75 km/h, z południowego zachodu.
SMS	IMGW-PIB OSTRZEŻENIA: WIATR/1 Łódzkie (wszystkie powiaty) od 09:00/20.02 do 16:00/20.02.2022 prędkość do 30 km/h, porywy do 75 km/h, SW. Dotyczy powiatów: wszystkie powiaty.
RSO	Woj. Łódzkie (wszystkie powiaty), IMGW-PIB wydał ostrzeżenie pierwszego stopnia o silnym wietrze
Uwagi	Brak.
Dyrektor synoptyk IMGW-PIB	Alina Jasek-Kamińska



Instytut Meteorologii i Gospodarki Wodnej - Państwowy Instytut Badawczy

Biuro Prognoz Meteorologicznych w Krakowie

30-215 Kraków ul. Piotra Borowego 14

tel: 12-6398150, fax: 12-4251973

email: meteo.krakow@imgw.pl

www: [www: www.imgw.pl](http://www.imgw.pl)

Opracowanie niniejsze i jego format, jako przedmiot prawa autorskiego podlega ochronie prawnej, zgodnie z przepisami ustawy z dnia 4 lutego 1994r o prawie autorskim i prawach pokrewnych (dz. U. z 2006 r. Nr 90, poz. 631 z późn. zm.).

Wszelkie dalsze udostępnianie, rozpowszechnianie (przedruk, kopiowanie, wiadomości sms) jest dozwolone wyłącznie w formie dosłownej z bezwzględnym wskazaniem źródła informacji tj. IMGW-PIB.