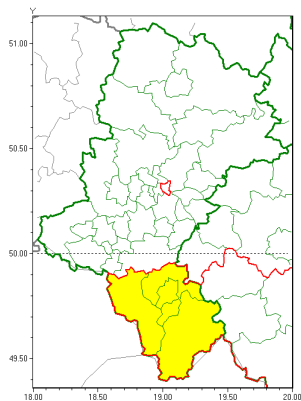


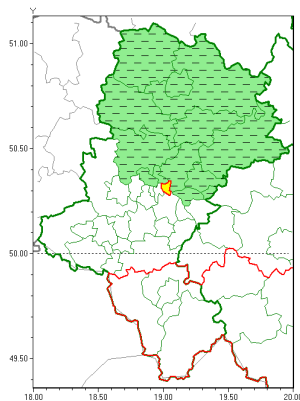


Zasięg ostrzeżeń w województwie

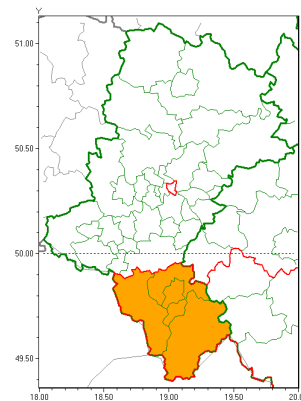
Intensywne opady śniegu
2022-02-07 07:16



Oblodzenie
2022-02-07 07:16



Zawieje/zamiecie śnieżne
2022-02-07 07:16



WOJEWÓDZTWO ŁÓDZKIE
OSTRZEŻENIA METEOROLOGICZNE ZBIORCZO NR 39
WYKAZ OBOWIĄZUJĄCYCH OSTRZEŻEŃ
o godz. 07:16 dnia 07.02.2022

Zjawisko/Stopień zagrożenia	Oblodzenie/1 ODWOŁANIE
Obszar (w nawiasie numer ostrzeżenia dla powiatu)	powiaty: białski(16), Bytom(15), Czestochowa(16), czestochowski(16), Dąbrowa Górnicza(16), kłobucki(16), lubliniecki(15), myszkowski(16), Piekary Śląskie(15), Sosnowiec(15), tarnogórski(15), zawierciański(16)
Czas odwołania	godz. 07:15 dnia 07.02.2022
Przyczyna	Zjawisko zakończyło się
SMS	IMGW-PIB INFORMUJE: OBLODZENIE/- Śląskie (12 powiatów) 07:15/07.02.2022 ZJAWISKO ZAKOŃCZYŁO SIĘ. Dotyczy powiatów: białski, Bytom, Czestochowa, czestochowski, Dąbrowa Górnicza, kłobucki, lubliniecki, myszkowski, Piekary Śląskie, Sosnowiec, tarnogórski i zawierciański.
RSO	Woj. Śląskie (4 powiaty), IMGW-PIB odwołał ostrzeżenie pierwszego stopnia o oblodzeniu
Uwagi	Brak
Zjawisko/Stopień zagrożenia	Intensywne opady śniegu/1
Obszar (w nawiasie numer ostrzeżenia dla powiatu)	powiaty: bielski(24), Bielsko-Biała(24), cieszyński(28), żywiecki(28)
Ważność	od godz. 20:00 dnia 06.02.2022 do godz. 15:00 dnia 07.02.2022
Prawdopodobieństwo	80%
Przebieg	Prognozowane spadki śniegu powodujące miejscami przyrost pokrywy śnieżnej o 10 cm do 15 cm, w górach od 15 cm do 20 cm.



SMS	IMGW-PIB OSTRZEGA: NIEG/1 1skie (4 powiaty) od 20:00/06.02 do 15:00/07.02.2022 przyrost pokrywy 15-20 cm. Dotyczy powiatów: bielski, Bielsko-Biała, cieszyński i żywiecki.
RSO	Woj. 1skie (4 powiaty), IMGW-PIB wydał ostrzeżenie pierwszego stopnia o intensywnych opadach śniegu
Uwagi	Brak.
Zjawisko/Stopień zagrożenia	Oblodzenie/1
Obszar (w nawiasie numer ostrzeżenia dla powiatu)	powiaty: Siemianowice 1skie(15)
Ważność	od godz. 04:00 dnia 07.02.2022 do godz. 09:00 dnia 07.02.2022
Prawdopodobieństwo	80%
Przebieg	Prognozuje się zamarzanie mokrej nawierzchni dróg i chodników po opadach deszczu i deszczu ze śniegiem i mokrego śniegu powodujące ich oblodzenie. Temperatura minimalna około 0°C, temperatura minimalna przy gruncie około -2°C.
SMS	IMGW-PIB OSTRZEGA: OBLODZENIE/1 1skie (1 powiat) od 04:00/07.02 do 09:00/07.02.2022 temp. min. od 0 st. do 2 st., przy gruncie do -2 st., lisko. Dotyczy powiatów: Siemianowice 1skie.
RSO	Woj. 1skie (1 powiat), IMGW-PIB wydał ostrzeżenie pierwszego stopnia o oblodzeniu
Uwagi	Brak.
Zjawisko/Stopień zagrożenia	Zawieje/zamiecie śnieżne/2
Obszar (w nawiasie numer ostrzeżenia dla powiatu)	powiaty: bielski(26), Bielsko-Biała(26), cieszyński(30), żywiecki(30)
Ważność	od godz. 20:00 dnia 06.02.2022 do godz. 15:00 dnia 07.02.2022
Prawdopodobieństwo	80%
Przebieg	Prognozowane są zawieje i zamiecie śnieżne spowodowane opadami śniegu i wiatrem o średniej prędkości od 35 km/h do 45 km/h, w porywach do 80 km/h, wysoko w górach do 120 km/h, z południowego zachodu i zachodu, po południu skręcający na północno-zachodni.
SMS	IMGW-PIB OSTRZEGA: ZAMIECIE ŚNIEŻNE/2 1skie (4 powiaty) od 20:00/06.02 do 15:00/07.02.2022 wiatr 45 km/h, porywy 120 km/h. Dotyczy powiatów: bielski, Bielsko-Biała, cieszyński i żywiecki.
RSO	Woj. 1skie (4 powiaty), IMGW-PIB wydał ostrzeżenie drugiego stopnia o zawiejach i zamieciach śnieżnych
Uwagi	Przewiduje się słabnięcie prędkości wiatru w godzinach porannych
Dyrektor synoptyk IMGW-PIB	Witold Wiśniewski



Instytut Meteorologii i Gospodarki Wodnej - Państwowy Instytut Badawczy

Biuro Prognoz Meteorologicznych w Krakowie

30-215 Kraków ul. Piotra Borowego 14

tel: 12-6398150, fax: 12-4251973

email: meteo.krakow@imgw.pl

www: [www: www.imgw.pl](http://www.imgw.pl)

Opracowanie niniejsze i jego format, jako przedmiot prawa autorskiego podlega ochronie prawnej, zgodnie z przepisami ustawy z dnia 4 lutego 1994r o prawie autorskim i prawach pokrewnych (dz. U. z 2006 r. Nr 90, poz. 631 z późn. zm.).

Wszelkie dalsze udostępnianie, rozpowszechnianie (przedruk, kopiowanie, wiadomości sms) jest dozwolone wyłącznie w formie dosłownej z bezwzględnym wskazaniem źródła informacji tj. IMGW-PIB.