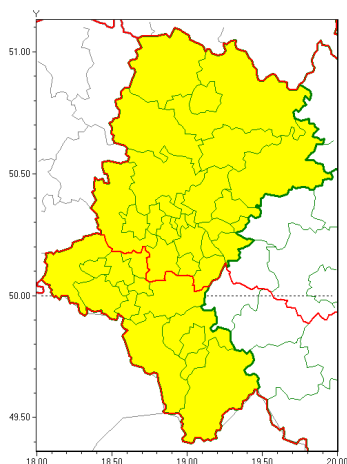


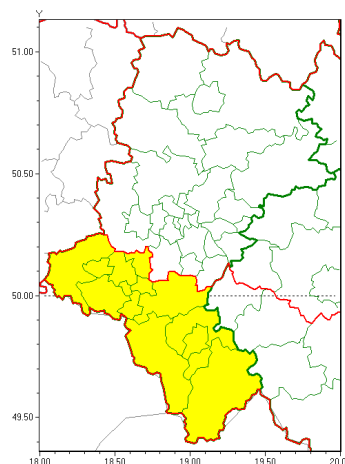


Zasięg ostrzeżeń w województwie

Oblodzenie  
2022-01-20 05:40



Silny wiatr  
2022-01-20 05:40



**WOJEWÓDZTWO ŁĄSKIE**  
**OSTRZEŻENIA METEOROLOGICZNE ZBIORCZO NR 17**  
**WYKAZ OBLÓDZENIA I SILNYCH WIASTR**  
**o godz. 05:40 dnia 20.01.2022**

Zjawisko/Stopień zagrożenia	Oblodzenie/1
Obszar (w nawiasie numer ostrzeżenia dla powiatu)	powiaty: białski(6), bielski(8), Bielsko-Biała(8), bieruńsko-lędziński(6), Bytom(6), Chorzów(6), cieszyński(11), Czestochowa(6), czestochowski(6), Dąbrowa Górnicza(6), Gliwice(6), gliwicki(6), Jastrzębie-Zdrój(7), Jaworzno(6), Katowice(6), kłobucki(6), lubliniecki(6), mikołowski(6), Mysłowice(6), myszkowski(6), Piekary Śląskie(6), pszczyński(7), raciborski(7), Ruda Śląska(6), rybnicki(7), Rybnik(7), Siemianowice Śląskie(6), Sosnowiec(6), wiatrychów(6), tarnogórski(6), Tychy(6), wodzisławski(7), Zabrze(6), zawierciański(6), żyry(7), żywiecki(11)
Ważność	od godz. 11:00 dnia 20.01.2022 do godz. 16:00 dnia 20.01.2022
Prawdopodobieństwo	80%
Przebieg	Prognozuje się zamarzanie mokrej nawierzchni dróg i chodników po opadach deszczu ze śniegiem i mokrego śniegu powodujące ich oblodzenie. Temperatura powietrza obniży się do około -3°C, w rejonach podgórskich do -5°C, temperatura minimalna przy gruncie około -4°C, w rejonach podgórskich -6°C.
SMS	IMGW-PIB OSTRZEŻENIA: OBLÓDZENIE/1 Łąskie (wszystkie powiaty) od 11:00/20.01 do 16:00/20.01.2022 temp. min. od -3 st. do -5 st., przy gruncie do -6 st., ślisko. Dotyczy powiatów: wszystkie powiaty.
RSO	Woj. Łąskie (wszystkie powiaty), IMGW-PIB wydał ostrzeżenie pierwszego stopnia o oblodzeniu
Uwagi	Brak.



<b>Zjawisko/Stopień zagrożenia</b>	<b>Silny wiatr/1</b>
<b>Obszar (w nawiasie numer ostrzeżenia dla powiatu)</b>	powiaty: bielski(7), Bielsko-Biała(7), cieszyński(10), Jastrzębie-Zdrój(6), pszczyński(6), raciborski(6), rybnicki(6), Rybnik(6), wodzisławski(6), żyry(6), żywiecki(10)
<b>Ważność</b>	od godz. 18:00 dnia 19.01.2022 do godz. 10:00 dnia 20.01.2022
<b>Prawdopodobieństwo</b>	80%
<b>Przebieg</b>	Prognozuje się wystąpienie wiatru o średniej prędkości od 25 km/h do 30 km/h, w porywach do 75 km/h, z południowego zachodu
<b>SMS</b>	IMGW-PIB OSTRZEGA: WIATR/1 1 stopień (11 powiatów) od 18:00/19.01 do 10:00/20.01.2022 prędkość do 30 km/h, porywy do 75 km/h, SW. Dotyczy powiatów: bielski, Bielsko-Biała, cieszyński, Jastrzębie-Zdrój, pszczyński, raciborski, rybnicki, Rybnik, wodzisławski, żyry i żywiecki.
<b>RSO</b>	Woj. 1 stopień (11 powiatów), IMGW-PIB wydał ostrzeżenie pierwszego stopnia o silnym wietrze
<b>Uwagi</b>	Brak.
<b>Dyrektor synoptyk IMGW-PIB</b>	Małgorzata Marcinek
Opracowanie niniejsze i jego format, jako przedmiot prawa autorskiego podlega ochronie prawnej, zgodnie z przepisami ustawy z dnia 4 lutego 1994r o prawie autorskim i prawach pokrewnych (dz. U. z 2006 r. Nr 90, poz. 631 z późn. zm.). Wszelkie dalsze udostępnianie, rozpowszechnianie (przedruk, kopiowanie, wiadomości sms) jest dozwolone wyłącznie w formie dosłownej z bezwzględnym wskazaniem źródła informacji tj. IMGW-PIB.	