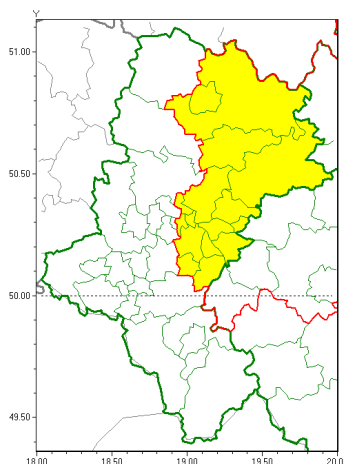




Zasięg ostrzeżeń w województwie

Gęsta mgła
2021-11-12 18:42



WOJEWÓDZTWO ŁĄSKIE
OSTRZEŻENIA METEOROLOGICZNE ZBIORCZO NR 168
WYKAZ OBYWÓW ZUCIANYCH OSTRZEŻENIAMI
o godz. 18:42 dnia 12.11.2021

Zjawisko/Stopień zagrożenia	Gęsta mgła/1
Obszar (w nawiasie numer ostrzeżenia dla powiatu)	powiaty: białski(91), bieruńsko-lącki(90), Chorzów(88), Częstochowa(83), częstochowski(83), Dąbrowa Górnicza(90), Jaworzno(91), Katowice(91), Mysłowice(90), myszkowski(85), Piekary Śląskie(89), Siemianowice Śląskie(89), Sosnowiec(90), Tychy(90), zawierciański(84)
Ważność	od godz. 22:00 dnia 12.11.2021 do godz. 09:00 dnia 13.11.2021
Prawdopodobieństwo	80%
Przebieg	Prognozuje się gęste mgły w zasięgu których widzialność miejscami od 50 m do 200 m.
SMS	IMGW-PIB OSTRZEŻENIA: MGLA/1 Łąskie (15 powiatów) od 22:00/12.11 do 09:00/13.11.2021 widzialność 50 m. Dotyczy powiatów: białski, bieruńsko-lącki, Chorzów, Częstochowa, częstochowski, Dąbrowa Górnicza, Jaworzno, Katowice, Mysłowice, myszkowski, Piekary Śląskie, Siemianowice Śląskie, Sosnowiec, Tychy i zawierciański.
RSO	Woj. Łąskie (15 powiatów), IMGW-PIB wydał ostrzeżenie pierwszego stopnia o silnych mgłach
Uwagi	Brak.
Dyrektor synoptyk IMGW-PIB	Romuald Kaseja



Instytut Meteorologii i Gospodarki Wodnej - Państwowy Instytut Badawczy

Biuro Prognoz Meteorologicznych w Krakowie

30-215 Kraków ul. Piotra Borowego 14

tel: 12-6398150, fax: 12-4251973

email: meteo.krakow@imgw.pl

www: [www: www.imgw.pl](http://www.imgw.pl)

Opracowanie niniejsze i jego format, jako przedmiot prawa autorskiego podlega ochronie prawnej, zgodnie z przepisami ustawy z dnia 4 lutego 1994r o prawie autorskim i prawach pokrewnych (dz. U. z 2006 r. Nr 90, poz. 631 z późn. zm.).

Wszelkie dalsze udostępnianie, rozpowszechnianie (przedruk, kopiowanie, wiadomości sms) jest dozwolone wyłącznie w formie dosłownej z bezwzględnym wskazaniem źródła informacji tj. IMGW-PIB.