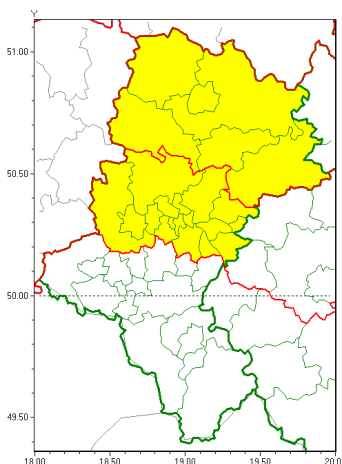




Zasięg ostrzeżeń w województwie

Silny wiatr
2021-10-21 16:35



WOJEWÓDZTWO ŁÓDZKIE
OSTRZEŻENIA METEOROLOGICZNE ZBIORCZO NR 165
WYKAZ OBYWATELI ZUCIANYCH OSTRZEŻENIAMI
o godz. 16:35 dnia 21.10.2021

Zjawisko/Stopień zagrożenia	Silny wiatr/1
Obszar (w nawiasie numer ostrzeżenia dla powiatu)	powiaty: białski(90), Bytom(87), Chorzów(87), Dąbrowa Górnicza(89), Gliwice(86), gliwicki(88), Jaworzno(89), Katowice(90), Mysłowice(88), Piekary Śląskie(88), Ruda Śląska(87), Siemianowice Śląskie(88), Sosnowiec(89), wiatrychów(87), tarnogórski(86), Zabrze(87)
Ważność	od godz. 16:37 dnia 21.10.2021 do godz. 20:00 dnia 21.10.2021
Prawdopodobieństwo	75%
Przebieg	Prognozuje się wystąpienie silnego wiatru o średniej prędkości od 40 km/h do 55 km/h, w porywach do 85 km/h, z południowego-zachodu i zachodu.
SMS	IMGW-PIB OSTRZEŻENIA: WIATR/1 Łódzkie (16 powiatów) od 16:37/21.10 do 20:00/21.10.2021 prędkość do 55 km/h, porywy do 85 km/h, z południowego-zachodu i zachodu. Dotyczy powiatów: białski, Bytom, Chorzów, Dąbrowa Górnicza, Gliwice, gliwicki, Jaworzno, Katowice, Mysłowice, Piekary Śląskie, Ruda Śląska, Siemianowice Śląskie, Sosnowiec, wiatrychów, tarnogórski i Zabrze.
RSO	Woj. Łódzkie (16 powiatów), IMGW-PIB wydał ostrzeżenie pierwszego stopnia o silnym wietrze
Uwagi	Brak.
Zjawisko/Stopień zagrożenia	Silny wiatr/1
Obszar (w nawiasie numer ostrzeżenia dla powiatu)	powiaty: Częstochowa(82), częstochowski(82), kłobucki(80), lubliniecki(83), myszkowski(84), zawierciański(83)



Ważność	od godz. 13:00 dnia 21.10.2021 do godz. 20:00 dnia 21.10.2021
Prawdopodobieństwo	75%
Przebieg	Prognozuje się wystąpienie silnego wiatru o średniej prędkości od 30 km/h do 40 km/h, w porywach do 75 km/h, z południowego zachodu i zachodu.
SMS	IMGW-PIB OSTRZEGA: WIATR/1 1 skie (6 powiatów) od 13:00/21.10 do 20:00/21.10.2021 prędkość do 40 km/h, porywy do 75 km/h, SW, W. Dotyczy powiatów: Cz. stochowa, cz. stochowski, kłobucki, lubliniecki, myszkowski i zawierciański.
RSO	Woj. 1 skie (6 powiatów), IMGW-PIB wydał ostrzeżenie pierwszego stopnia o silnym wietrze
Uwagi	Brak.
Dyżurny synoptyk IMGW-PIB	Bartłomiej Pietras
<p>Opracowanie niniejsze i jego format, jako przedmiot prawa autorskiego podlega ochronie prawnej, zgodnie z przepisami ustawy z dnia 4 lutego 1994r o prawie autorskim i prawach pokrewnych (dz. U. z 2006 r. Nr 90, poz. 631 z późn. zm.). Wszelkie dalsze udostępnianie, rozpowszechnianie (przedruk, kopiowanie, wiadomości sms) jest dozwolone wyłącznie w formie dosłownej z bezwzględnym wskazaniem źródła informacji tj. IMGW-PIB.</p>	