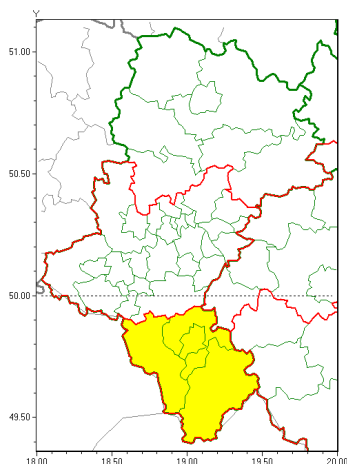


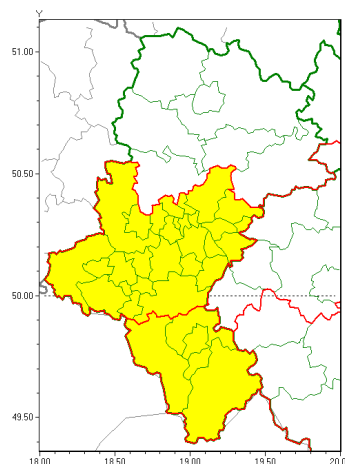


### Zasięg ostrzeżeń w województwie

Burze z gradem  
2021-09-16 17:52



Intensywne opady deszczu  
2021-09-16 17:52



**WOJEWÓDZTWO ŁĄSKIE**  
**OSTRZEŻENIA METEOROLOGICZNE ZBIORCZO NR 160**  
**WYKAZ OBSZARÓW ZUCIANYCH OSTRZEŻENIAMI**  
**o godz. 17:52 dnia 16.09.2021**

<b>Zjawisko/Stopień zagrożenia</b>	Burze z gradem/1
<b>Obszar (w nawiasie numer ostrzeżenia dla powiatu)</b>	powiaty: bielski(106), Bielsko-Biała(105), cieszyński(111), żywiecki(110)
<b>Ważność</b>	od godz. 18:00 dnia 16.09.2021 do godz. 22:00 dnia 16.09.2021
<b>Prawdopodobieństwo</b>	80%
<b>Przebieg</b>	Obserwowane i prognozowane są burze, którym miejscami będą towarzyszyć opady deszczu od 20 mm do 30 mm oraz porywy wiatru do 75 km/h. Miejscami grad.
<b>SMS</b>	IMGW-PIB OSTRZEGA: BURZE Z GRADEM/1 Łąskie (4 powiaty) od 18:00/16.09 do 22:00/16.09.2021 deszcz 30 mm, grad, porywy 75 km/h. Dotyczy powiatów: bielski, Bielsko-Biała, cieszyński i żywiecki.
<b>RSO</b>	Woj. Łąskie (4 powiaty), IMGW-PIB wydał ostrzeżenie pierwszego stopnia o burzach z gradem
<b>Uwagi</b>	Brak.
<b>Zjawisko/Stopień zagrożenia</b>	Intensywne opady deszczu/1
<b>Obszar (w nawiasie numer ostrzeżenia dla powiatu)</b>	powiaty: będziński(88), bielski(105), Bielsko-Biała(104), bierski(87), Bytom(85), Chorzów(85), cieszyński(110), Dąbrowa Górnicza(87), Gliwice(84), gliwicki(86), Jastrzębie-Zdrój(95), Jaworzno(87), Katowice(88), mikołowski(87), Mysłowice(86), Piekary Łąskie(86), pszczyński(94), raciborski(91), Ruda Łąska(85), rybnicki(91), Rybnik(91), Siemianowice Łąskie(86), Sosnowiec(87), wiatrychów(85), Tychy(88), wodzisławski(93), Zabrze(85), żywiecki(109)



<b>Ważność</b>	od godz. 00:00 dnia 17.09.2021 do godz. 12:00 dnia 17.09.2021
<b>Prawdopodobieństwo</b>	80%
<b>Przebieg</b>	Prognozowane są opady deszczu o natężeniu umiarkowanym, okresami silnym. Możliwe burze. Prognozowana wysokość opadu miejscami od 25 mm do 35 mm.
<b>SMS</b>	IMGW-PIB OSTRZEŻA: DESZCZ/1 łódzkie (29 powiatów) od 00:00/17.09 do 12:00/17.09.2021 35 mm. Dotyczy powiatów: białski, bielski, Bielsko-Biała, bieruńsko-łódzki, Bytom, Chorzów, cieszyński, Dąbrowa Górnicza, Gliwice, gliwicki, Jastrzębie-Zdrój, Jaworzno, Katowice, mikołowski, Mysłowice, Piekary łódzkie, pszczyński, raciborski, Ruda łódzka, rybnicki, Rybnik, Siemianowice łódzkie, Sosnowiec, świętochłowice, Tychy, wodzisławski, Zabrze, żary i żywiecki.
<b>RSO</b>	Woj. łódzkie (29 powiatów), IMGW-PIB wydał ostrzeżenie pierwszego stopnia o intensywnych opadach deszczu
<b>Uwagi</b>	Brak.
<b>Dyrektor synoptyk IMGW-PIB</b>	Grzegorz Mikutel
Opracowanie niniejsze i jego format, jako przedmiot prawa autorskiego podlega ochronie prawnej, zgodnie z przepisami ustawy z dnia 4 lutego 1994r o prawie autorskim i prawach pokrewnych (dz. U. z 2006 r. Nr 90, poz. 631 z późn. zm.). Wszelkie dalsze udostępnianie, rozpowszechnianie (przedruk, kopiowanie, wiadomości sms) jest dozwolone wyłącznie w formie dosłownej z bezwzględnym wskazaniem źródła informacji tj. IMGW-PIB.	