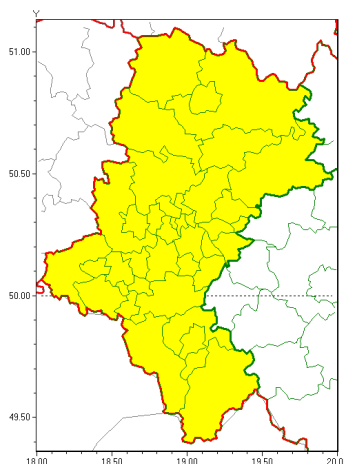




Zasięg ostrzeżeń w województwie

Burze z gradem  
2021-07-26 17:27



**WOJEWÓDZTWO ŁĄSKIE**  
**OSTRZEŻENIA METEOROLOGICZNE ZBIORCZO NR 137**  
**WYKAZ OBSZARÓW ZUCIANYCH OSTRZEŻENIAMI**  
**o godz. 17:27 dnia 26.07.2021**

Zjawisko/Stopień zagrożenia	Burze z gradem/1
Obszar (w nawiasie numer ostrzeżenia dla powiatu)	powiaty: białski(72), bielski(89), Bielsko-Biała(88), bieruńsko-lędziński(72), Bytom(69), Chorzów(69), cieszyński(94), Czajkowska(67), czajkowski(67), Dąbrowa Górnicza(71), Gliwice(68), gliwicki(70), Jastrzębie-Zdrój(80), Jaworzno(72), Katowice(73), kłobucki(65), lubliniecki(67), mikołowski(72), Mysłowice(71), myszkowski(68), Piekary Śląskie(70), pszczyński(79), raciborski(76), Ruda Śląska(69), rybnicki(76), Rybnik(76), Siemianowice Śląskie(70), Sosnowiec(72), wiatrychów(69), tarnogórski(69), Tychy(73), wodzisławski(78), Zabrze(69), zawierciański(67), żyry(78), żywiecki(93)
Ważność	od godz. 20:00 dnia 26.07.2021 do godz. 07:00 dnia 27.07.2021
Prawdopodobieństwo	80%
Przebieg	Prognozowane są burze, którym miejscami będą towarzyszyć opady deszczu od 20 mm do 30 mm, lokalnie do 40 mm oraz porywy wiatru do 85 km/h. Miejscami grad.
SMS	IMGW-PIB OSTRZEGA: BURZE Z GRADEM/1 Łąskie (wszystkie powiaty) od 20:00/26.07 do 07:00/27.07.2021 deszcz 40 mm, grad, porywy 85 km/h. Dotyczy powiatów: wszystkie powiaty.
RSO	Woj. Łąskie (wszystkie powiaty), IMGW-PIB wydał ostrzeżenie pierwszego stopnia o burzach z gradem
Uwagi	Brak.
Dyrektor synoptyk IMGW-PIB	Izabela Guzik



Instytut Meteorologii i Gospodarki Wodnej - Państwowy Instytut Badawczy

**Biuro Prognoz Meteorologicznych w Krakowie**

30-215 Kraków ul. Piotra Borowego 14

tel: 12-6398150, fax: 12-4251973

email: [meteo.krakow@imgw.pl](mailto:meteo.krakow@imgw.pl)

www: [www: www.imgw.pl](http://www.imgw.pl)

Opracowanie niniejsze i jego format, jako przedmiot prawa autorskiego podlega ochronie prawnej, zgodnie z przepisami ustawy z dnia 4 lutego 1994r o prawie autorskim i prawach pokrewnych (dz. U. z 2006 r. Nr 90, poz. 631 z późn. zm.).

Wszelkie dalsze udostępnianie, rozpowszechnianie (przedruk, kopiowanie, wiadomości sms) jest dozwolone wyłącznie w formie dosłownej z bezwzględnym wskazaniem źródła informacji tj. IMGW-PIB.