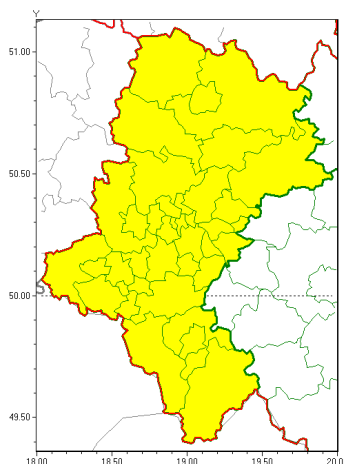




Zasięg ostrzeżeń w województwie

Burze z gradem
2021-07-17 07:15



WOJEWÓDZTWO ŁĄSKIE
OSTRZEŻENIA METEOROLOGICZNE ZBIORCZO NR 132
WYKAZ OBSZARÓW Z UCZESTKAMI OSTRZEŻEŃ
o godz. 07:15 dnia 17.07.2021

Zjawisko/Stopień zagrożenia	Burze z gradem/1
Obszar (w nawiasie numer ostrzeżenia dla powiatu)	powiaty: białski(69), bielski(86), Bielsko-Biała(85), bieruńsko-lędziński(69), Bytom(66), Chorzów(66), cieszyński(91), Czestochowa(64), częstochowski(64), Dąbrowa Górnicza(68), Gliwice(65), gliwicki(67), Jastrzębie-Zdrój(77), Jaworzno(69), Katowice(70), kłobucki(62), lubliniecki(64), mikołowski(69), Mysłowice(68), myszkowski(65), Piekary Śląskie(67), pszczyński(76), raciborski(73), Ruda Śląska(66), rybnicki(73), Rybnik(73), Siemianowice Śląskie(67), Sosnowiec(69), wietrzychowice(66), tarnogórski(66), Tychy(70), wodzisławski(75), Zabrze(66), zawierciański(64), żyry(75), żywiecki(90)
Ważność	od godz. 12:00 dnia 17.07.2021 do godz. 01:30 dnia 18.07.2021
Prawdopodobieństwo	80%
Przebieg	Prognozowane są burze, którym miejscami będą towarzyszyć opady deszczu od 20 mm do 30 mm, lokalnie do 40 mm oraz porywy wiatru do 90 km/h. Miejscami grad.
SMS	IMGW-PIB OSTRZEŻENIA: BURZE Z GRADEM/1 Łąskie (wszystkie powiaty) od 12:00/17.07 do 01:30/18.07.2021 deszcz 40 mm, grad, porywy 90 km/h. Dotyczy powiatów: wszystkie powiaty.
RSO	Woj. Łąskie (wszystkie powiaty), IMGW-PIB wydał ostrzeżenie pierwszego stopnia o burzach z gradem
Uwagi	Brak.
Dyrektor synoptyk IMGW-PIB	Bartłomiej Pietras



Instytut Meteorologii i Gospodarki Wodnej - Państwowy Instytut Badawczy

Biuro Prognoz Meteorologicznych w Krakowie

30-215 Kraków ul. Piotra Borowego 14

tel: 12-6398150, fax: 12-4251973

email: meteo.krakow@imgw.pl

www: [www: www.imgw.pl](http://www.imgw.pl)

Opracowanie niniejsze i jego format, jako przedmiot prawa autorskiego podlega ochronie prawnej, zgodnie z przepisami ustawy z dnia 4 lutego 1994r o prawie autorskim i prawach pokrewnych (dz. U. z 2006 r. Nr 90, poz. 631 z późn. zm.).

Wszelkie dalsze udostępnianie, rozpowszechnianie (przedruk, kopiowanie, wiadomości sms) jest dozwolone wyłącznie w formie dosłownej z bezwzględnym wskazaniem źródła informacji tj. IMGW-PIB.