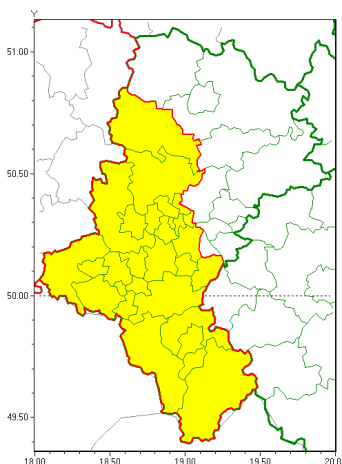




Zasięg ostrzeżeń w województwie

Burze z gradem  
2021-05-12 12:16



**WOJEWÓDZTWO ŁÓDZKIE**  
**OSTRZEŻENIA METEOROLOGICZNE ZBIORCZO NR 93**  
**WYKAZ OBIĘTOŚCI WYKAZ OBIĘTOŚCI**  
**o godz. 12:16 dnia 12.05.2021**

Zjawisko/Stopień zagrożenia	Burze z gradem/1
Obszar (w nawiasie numer ostrzeżenia dla powiatu)	powiaty: bielski(61), Bielsko-Biała(60), bieruńsko-lędziński(45), Bytom(43), Chorzów(43), cieszyński(66), Gliwice(42), gliwicki(44), Jastrzębie-Zdrój(52), Katowice(46), lubliniecki(41), mikołowski(45), Piekary Łódzkie(44), pszczyński(51), raciborski(49), Ruda Łódzka(43), rybnicki(49), Rybnik(49), Siemianowice Łódzkie(44), wiatchłowice(43), tarnogórski(43), Tychy(46), wodzisławski(51), Zabrze(43), Żory(50), żywiecki(65)
Ważność	od godz. 15:00 dnia 12.05.2021 do godz. 02:00 dnia 13.05.2021
Prawdopodobieństwo	80%
Przebieg	Prognozowane są burze, którym miejscami będą towarzyszyć opady deszczu do 30 mm oraz porywy wiatru do 80 km/h. Miejscami grad.
SMS	IMGW-PIB OSTRZEŻENIA: BURZE Z GRADEM/1 Łódzkie (26 powiatów) od 15:00/12.05 do 02:00/13.05.2021 deszcz 30 mm, grad, porywy 80 km/h. Dotyczy powiatów: bielski, Bielsko-Biała, bieruńsko-lędziński, Bytom, Chorzów, cieszyński, Gliwice, gliwicki, Jastrzębie-Zdrój, Katowice, lubliniecki, mikołowski, Piekary Łódzkie, pszczyński, raciborski, Ruda Łódzka, rybnicki, Rybnik, Siemianowice Łódzkie, wiatchłowice, tarnogórski, Tychy, wodzisławski, Zabrze, Żory i żywiecki.
RSO	Woj. Łódzkie (26 powiatów), IMGW-PIB wydał ostrzeżenie pierwszego stopnia o burzach z gradem
Uwagi	Brak.



Instytut Meteorologii i Gospodarki Wodnej - Państwowy Instytut Badawczy

**Biuro Prognoz Meteorologicznych w Krakowie**

30-215 Kraków ul. Piotra Borowego 14

tel: 12-6398150, fax: 12-4251973

email: meteo.krakow@imgw.pl

www: www.imgw.pl

<b>Dyurny synoptyk IMGW-PIB</b>	Tadeusz Stolarczyk
<p>Opracowanie niniejsze i jego format, jako przedmiot prawa autorskiego podlega ochronie prawnej, zgodnie z przepisami ustawy z dnia 4 lutego 1994r o prawie autorskim i prawach pokrewnych (dz. U. z 2006 r. Nr 90, poz. 631 z późn. zm.).</p> <p>Wszelkie dalsze udostępnianie, rozpowszechnianie (przedruk, kopiowanie, wiadomości sms) jest dozwolone wyłącznie w formie dosłownej z bezwzględnym wskazaniem źródła informacji tj. IMGW-PIB.</p>	