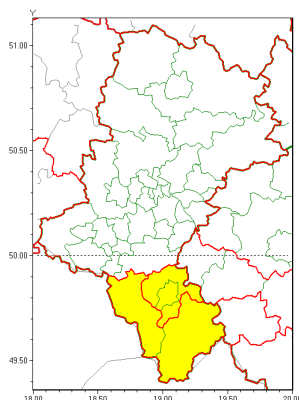


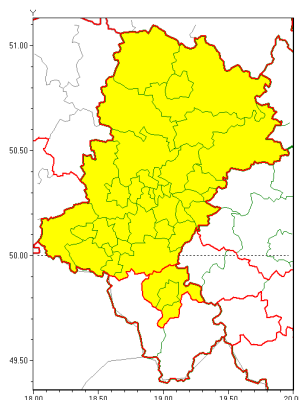


### Zasięg ostrzeżeń w województwie

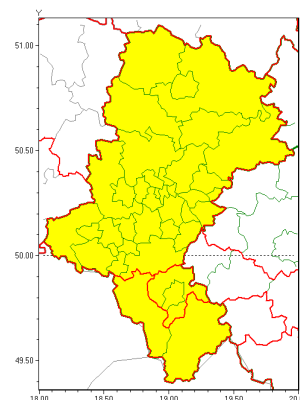
Oblodzenie  
2021-04-05 12:49



Przymrozki  
2021-04-05 12:49



Silny wiatr  
2021-04-05 12:49



**WOJEWÓDZTWO LUBELSKIE**  
**OSTRZEŻENIA METEOROLOGICZNE ZBIORCZO NR 69**  
**WYKAZ OBLIĘTYCH POWIATÓW**  
**o godz. 12:49 dnia 05.04.2021**

<b>Zjawisko/Stopień zagrożenia</b>	Oblodzenie/1
<b>Obszar (w nawiasie numer ostrzeżenia dla powiatu)</b>	powiaty: bielski(43), Bielsko-Biała(43), cieszyński(47), żywiecki(46)
<b>Ważność</b>	od godz. 01:00 dnia 06.04.2021 do godz. 08:00 dnia 06.04.2021
<b>Prawdopodobieństwo</b>	80%
<b>Przebieg</b>	Prognozuje się zamarzanie mokrej nawierzchni dróg i chodników po opadach deszczu ze śniegiem i mokrego śniegu powodujących ich oblodzenie. Temperatura minimalna około -4°C, temperatura minimalna przy gruncie około -4°C. Lokalnie temperatura ujemna utrzyma się w ciągu dnia.
<b>SMS</b>	IMGW-PIB OSTRZEŻENIA: OBLODZENIE/1 Lubelskie (4 powiaty) od 01:00/06.04 do 08:00/06.04.2021 temp. min. około -4 st., przy gruncie do -4 st., śniegiem. Dotyczy powiatów: bielski, Bielsko-Biała, cieszyński i żywiecki.
<b>RSO</b>	Woj. Lubelskie (4 powiaty), IMGW-PIB wydał ostrzeżenie pierwszego stopnia o oblodzeniu
<b>Uwagi</b>	Brak.
<b>Zjawisko/Stopień zagrożenia</b>	Przymrozki/1



<b>Obszar (w nawiasie numer ostrzeżenia dla powiatu)</b>	powiaty: b dzi ski(37), bielski(44), Bielsko-Biała(44), bieru sko-l dzi ski(35), Bytom(35), Chorzów(35), Cz stochowa(34), cz stochowski(34), D browa Górnica(37), Gliwice(34), gliwicki(36), Jastrz bie-Zdrój(40), Jaworzno(37), Katowice(36), kłobucki(32), lubliniecki(32), mikołowski(36), Mysłówice(36), myszkowski(35), Piekary lskie(36), pszczy ski(39), raciborski(39), Ruda l ska(35), rybnicki(39), Rybnik(39), Siemianowice lskie(36), Sosnowiec(37), wi tochlówice(35), tarnogórski(35), Tychy(36), wodzisławski(40), Zabrze(35), zawiercia ski(34), ory(39)
<b>Wa no</b>	od godz. 00:00 dnia 06.04.2021 do godz. 08:00 dnia 08.04.2021
<b>Prawdopodobie stwo</b>	80%
<b>Przebieg</b>	Na przewa aj cym obszarze prognozowany jest spadek temperatury powietrza do -4°C, -1°C, przy gruncie do -4°C. Temperatura maksymalna od 3°C do 6°C.
<b>SMS</b>	IMGW-PIB OSTRZEGA: PRZYMROZKI/1 lskie (34 powiatów) od 00:00/06.04 do 08:00/08.04.2021 temp. min -4 st., przy gruncie -4 st. Dotyczy powiatów: b dzi ski, bielski, Bielsko-Biała, bieru sko-l dzi ski, Bytom, Chorzów, Cz stochowa, cz stochowski, D browa Górnica, Gliwice, gliwicki, Jastrz bie-Zdrój, Jaworzno, Katowice, kłobucki, lubliniecki, mikołowski, Mysłówice, myszkowski, Piekary lskie, pszczy ski, raciborski, Ruda l ska, rybnicki, Rybnik, Siemianowice lskie, Sosnowiec, wi tochlówice, tarnogórski, Tychy, wodzisławski, Zabrze, zawiercia ski i ory.
<b>RSO</b>	Woj. lskie (34 powiatów), IMGW-PIB wydał ostrze enie pierwszego stopnia o przymrozkach
<b>Uwagi</b>	Brak.
<b>Zjawisko/Stopie zagrożenia</b>	Silny wiatr/1
<b>Obszar (w nawiasie numer ostrzeżenia dla powiatu)</b>	powiaty: b dzi ski(36), bielski(42), Bielsko-Biała(42), bieru sko-l dzi ski(34), Bytom(34), Chorzów(34), cieszy ski(46), Cz stochowa(33), cz stochowski(33), D browa Górnica(36), Gliwice(33), gliwicki(35), Jastrz bie-Zdrój(39), Jaworzno(36), Katowice(35), kłobucki(31), lubliniecki(31), mikołowski(35), Mysłówice(35), myszkowski(34), Piekary lskie(35), pszczy ski(38), raciborski(38), Ruda l ska(34), rybnicki(38), Rybnik(38), Siemianowice lskie(35), Sosnowiec(36), wi tochlówice(34), tarnogórski(34), Tychy(35), wodzisławski(39), Zabrze(34), zawiercia ski(33), ory(38), ywiecki(45)
<b>Wa no</b>	od godz. 10:30 dnia 05.04.2021 do godz. 23:00 dnia 05.04.2021
<b>Prawdopodobie stwo</b>	80%
<b>Przebieg</b>	Prognozuje si wyst pienie wiatru o redniej pr dko ci od 25 km/h do 35 km/h, w porywach do 80 km/h, z południowego zachodu i zachodu.
<b>SMS</b>	IMGW-PIB OSTRZEGA: WIATR/1 lskie (wszystkie powiaty) od 10:30/05.04 do 23:00/05.04.2021 pr dko do 35 km/h, porywy do 80 km/h, SW, W. Dotyczy powiatów: wszystkie powiaty.
<b>RSO</b>	Woj. lskie (wszystkie powiaty), IMGW-PIB wydał ostrze enie pierwszego stopnia o silnym wietrze
<b>Uwagi</b>	Brak.



Instytut Meteorologii i Gospodarki Wodnej - Państwowy Instytut Badawczy

**Biuro Prognoz Meteorologicznych w Krakowie**

30-215 Kraków ul. Piotra Borowego 14

tel: 12-6398150, fax: 12-4251973

email: meteo.krakow@imgw.pl

www: www.imgw.pl

<b>Dyurny synoptyk IMGW-PIB</b>	Monika Kaseja
<p>Opracowanie niniejsze i jego format, jako przedmiot prawa autorskiego podlega ochronie prawnej, zgodnie z przepisami ustawy z dnia 4 lutego 1994r o prawie autorskim i prawach pokrewnych (dz. U. z 2006 r. Nr 90, poz. 631 z późn. zm.).</p> <p>Wszelkie dalsze udostępnianie, rozpowszechnianie (przedruk, kopiowanie, wiadomości sms) jest dozwolone wyłącznie w formie dosłownej z bezwzględnym wskazaniem źródła informacji tj. IMGW-PIB.</p>	