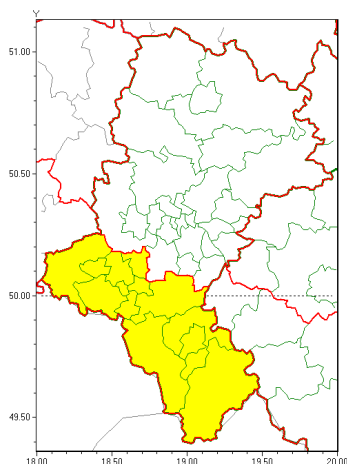


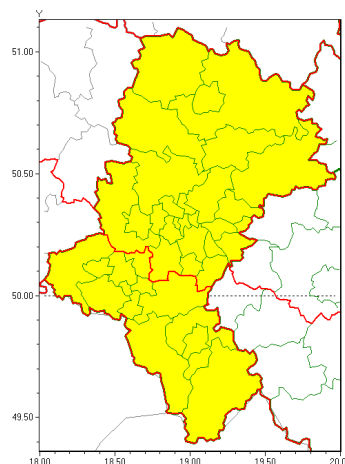


Zasięg ostrzeżeń w województwie

Intensywne opady śniegu
2021-03-05 03:19



Oblodzenie
2021-03-05 03:19



WOJEWÓDZTWO Ł SKIE
OSTRZE Ń ENIA METEOROLOGICZNE ZBIORCZO NR 52
WYKAZ OBOWI ZUJ CYCH OSTRZE Ń E
o godz. 03:19 dnia 05.03.2021

Zjawisko/Stopie Ń zagro Ń enia	Oblodzenie/1
Obszar (w nawiasie numer ostrze Ń enia dla powiatu)	powiaty: bielski(32), Bielsko-Biała(32), cieszy Ń ski(34), Jastrz bie-Zdrój(32), pszczy Ń ski(31), raciborski(31), rybnicki(31), Rybnik(31), wodzisławski(32), ory(31), ywiecki(33)
Wa Ń no	od godz. 04:00 dnia 05.03.2021 do godz. 09:00 dnia 05.03.2021
Prawdopodobie Ń stwo	70%
Przebieg	Prognozuje si miejscami zamarzanie mokrej nawierzchni dróg i chodników po opadach deszczu i mokrego Ń niegu, powoduj ce ich oblodzenie. Temperatura minimalna miejscami spadnie do około -2°C, temperatura minimalna przy gruncie miejscami spadnie do około -1°C.
SMS	IMGW-PIB OSTRZEGA: OBLODZENIE/1 1 Ń skie (11 powiatów) od 04:00/05.03 do 09:00/05.03.2021 temp. min. do -2 st, przy gruncie do -1 st., lisko. Dotyczy powiatów: bielski, Bielsko-Biała, cieszy Ń ski, Jastrz bie-Zdrój, pszczy Ń ski, raciborski, rybnicki, Rybnik, wodzisławski, ory i ywiecki.
RSO	Woj. 1 Ń skie (11 powiatów), IMGW-PIB wydał ostrze Ń enie pierwszego stopnia o oblodzeniu
Uwagi	Brak.
Zjawisko/Stopie Ń zagro Ń enia	Intensywne opady Ń niegu/1
Obszar (w nawiasie numer ostrze Ń enia dla powiatu)	powiaty: bielski(31), Bielsko-Biała(31), cieszy Ń ski(33), Jastrz bie-Zdrój(31), pszczy Ń ski(30), raciborski(30), rybnicki(30), Rybnik(30), wodzisławski(31), ory(30), ywiecki(32)
Wa Ń no	od godz. 02:00 dnia 05.03.2021 do godz. 13:00 dnia 05.03.2021



Prawdopodobieństwo	80%
Przebieg	Prognozowane spadki śniegu powodujące miejscami przyrost pokrywy śnieżnej o 10 cm do 12 cm.
SMS	IMGW-PIB OSTRZEGA: NIEG/1 Łódź (11 powiatów) od 02:00/05.03 do 13:00/05.03.2021 przyrost pokrywy 12 cm. Dotyczy powiatów: bielski, Bielsko-Biała, cieszyński, Jastrzębie-Zdrój, pszczyński, raciborski, rybnicki, Rybnik, wodzisławski, Żory i Żywiecki.
RSO	Woj. Łódź (11 powiatów), IMGW-PIB wydał ostrzeżenie pierwszego stopnia o intensywnych opadach śniegu
Uwagi	Brak.
Zjawisko/Stopień zagrożenia	Oblodzenie/1
Obszar (w nawiasie numer ostrzeżenia dla powiatu)	powiaty: białski(29), białski(27), Bytom(27), Chorzów(27), Częstochowa(26), częstochowski(26), Dąbrowa Górnicza(29), Gliwice(26), gliwicki(28), Jaworzno(29), Katowice(28), kłobucki(24), lubliniecki(24), mikołowski(28), Mysłowice(28), myszkowski(27), Piekary Łódź(28), Ruda Śląska(27), Siemianowice Łódź(28), Sosnowiec(29), wiatrychów(27), tarnogórski(27), Tychy(28), Zabrze(27), zawierciański(26)
Ważność	od godz. 01:00 dnia 05.03.2021 do godz. 09:00 dnia 05.03.2021
Prawdopodobieństwo	70%
Przebieg	Prognozuje się zamarzanie mokrej nawierzchni dróg i chodników po opadach deszczu i mokrego śniegu, powodujące ich oblodzenie. Temperatura minimalna około -1°C, temperatura minimalna przy gruncie około 0°C.
SMS	IMGW-PIB OSTRZEGA: OBLODZENIE/1 Łódź (25 powiatów) od 01:00/05.03 do 09:00/05.03.2021 temp. min. od -1st. do 0st., przy gruncie do 0st., lisko. Dotyczy powiatów: białski, białski, Bytom, Chorzów, Częstochowa, częstochowski, Dąbrowa Górnicza, Gliwice, gliwicki, Jaworzno, Katowice, kłobucki, lubliniecki, mikołowski, Mysłowice, myszkowski, Piekary Łódź, Ruda Śląska, Siemianowice Łódź, Sosnowiec, wiatrychów, tarnogórski, Tychy, Zabrze i zawierciański.
RSO	Woj. Łódź (25 powiatów), IMGW-PIB wydał ostrzeżenie pierwszego stopnia o oblodzeniu
Uwagi	Brak.
Dyrektor synoptyk IMGW-PIB	Tadeusz Stolarczyk
Opracowanie niniejsze i jego format, jako przedmiot prawa autorskiego podlega ochronie prawnej, zgodnie z przepisami ustawy z dnia 4 lutego 1994r o prawie autorskim i prawach pokrewnych (dz. U. z 2006 r. Nr 90, poz. 631 z późn. zm.). Wszelkie dalsze udostępnianie, rozpowszechnianie (przedruk, kopiowanie, wiadomości sms) jest dozwolone wyłącznie w formie dosłownej z bezwzględnym wskazaniem źródła informacji tj. IMGW-PIB.	