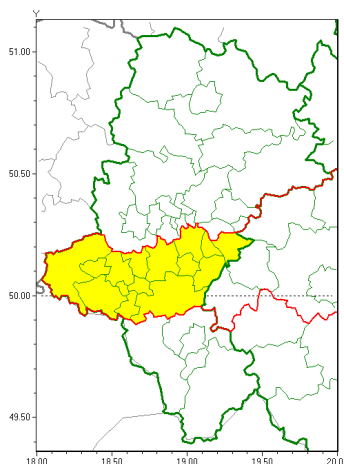




Zasięg ostrzeżeń w województwie

Gęsta mgła
2021-02-20 13:28



WOJEWÓDZTWO ŁĄSKIE
OSTRZEŻENIA METEOROLOGICZNE ZBIORCZO NR 46
WYKAZ OBOWIĄZUJĄCYCH OSTRZEŻEŃ
o godz. 13:28 dnia 20.02.2021

Zjawisko/Stopień zagrożenia	Gęsta mgła/1
Obszar (w nawiasie numer ostrzeżenia dla powiatu)	powiaty: bieruńsko-ląski(25), Jastrzębie-Zdrój(29), Jaworzno(27), Katowice(26), mikołowski(26), Mysłowice(26), pszczyński(28), raciborski(28), rybnicki(28), Rybnik(28), Tychy(26), wodzisławski(29), Łódź(28)
Ważność	od godz. 20:30 dnia 20.02.2021 do godz. 10:30 dnia 21.02.2021
Prawdopodobieństwo	80%
Przebieg	Prognozuje się gęste mgły w zasięgu których widzialność wynosi miejscami od 50 m do 200 m.
SMS	IMGW-PIB OSTRZEŻEGA: MGLA/1 Łąskie (13 powiatów) od 20:30/20.02 do 10:30/21.02.2021 widzialność 50 m. Dotyczy powiatów: bieruńsko-ląski, Jastrzębie-Zdrój, Jaworzno, Katowice, mikołowski, Mysłowice, pszczyński, raciborski, rybnicki, Rybnik, Tychy, wodzisławski i Łódź.
RSO	Woj. Łąskie (13 powiatów), IMGW-PIB wydał ostrzeżenie pierwszego stopnia o silnych mgłach
Uwagi	Brak.
Dyrektor synoptyk IMGW-PIB	Iwona Lelećko



Instytut Meteorologii i Gospodarki Wodnej - Państwowy Instytut Badawczy

Biuro Prognoz Meteorologicznych w Krakowie

30-215 Kraków ul. Piotra Borowego 14

tel: 12-6398150, fax: 12-4251973

email: meteo.krakow@imgw.pl

www: [www: www.imgw.pl](http://www.imgw.pl)

Opracowanie niniejsze i jego format, jako przedmiot prawa autorskiego podlega ochronie prawnej, zgodnie z przepisami ustawy z dnia 4 lutego 1994r o prawie autorskim i prawach pokrewnych (dz. U. z 2006 r. Nr 90, poz. 631 z późn. zm.).

Wszelkie dalsze udostępnianie, rozpowszechnianie (przedruk, kopiowanie, wiadomości sms) jest dozwolone wyłącznie w formie dosłownej z bezwzględnym wskazaniem źródła informacji tj. IMGW-PIB.