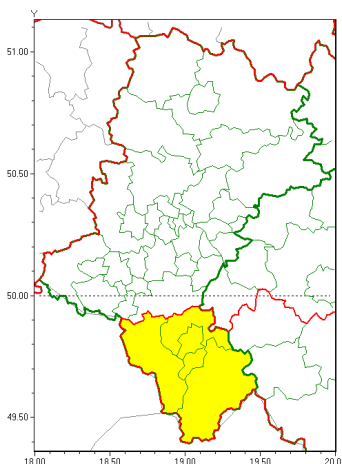




Zasięg ostrzeżeń w województwie

Intensywne opady śniegu
2021-02-10 08:53



WOJEWÓDZTWO ŁĄSKIE
OSTRZEŻENIA METEOROLOGICZNE ZBIORCZO NR 34
WYKAZ OBSZARÓW ZUJCIANYCH OSTRZEŻENIAMI
o godz. 08:53 dnia 10.02.2021

Zjawisko/Stopień zagrożenia	Intensywne opady śniegu/1
Obszar (w nawiasie numer ostrzeżenia dla powiatu)	powiaty: bielski(22), Bielsko-Biała(22), cieszyński(23), żywiecki(22)
Ważność	od godz. 15:00 dnia 10.02.2021 do godz. 03:00 dnia 11.02.2021
Prawdopodobieństwo	80%
Przebieg	Prognozuje się wystąpienie opadów śniegu, miejscami o natężeniu umiarkowanym, powodujących przyrost pokrywy śnieżnej od 10 cm do 15 cm.
SMS	IMGW-PIB OSTRZEŻENIE: NIEG/1 Łąskie (4 powiaty) od 15:00/10.02 do 03:00/11.02.2021 przyrost pokrywy 15 cm. Dotyczy powiatów: bielski, Bielsko-Biała, cieszyński i żywiecki.
RSO	Woj. Łąskie (4 powiaty), IMGW-PIB wydał ostrzeżenie pierwszego stopnia o intensywnych opadach śniegu
Uwagi	Brak.
Dyrektor synoptyk IMGW-PIB	Piotr Ramza

Opracowanie niniejsze i jego format, jako przedmiot prawa autorskiego podlega ochronie prawnej, zgodnie z przepisami ustawy z dnia 4 lutego 1994r o prawie autorskim i prawach pokrewnych (dz. U. z 2006 r. Nr 90, poz. 631 z późn. zm.).

Wszelkie dalsze udostępnianie, rozpowszechnianie (przedruk, kopiowanie, wiadomości sms) jest dozwolone wyłącznie w formie dosłownej z bezwzględnym wskazaniem źródła informacji tj. IMGW-PIB.