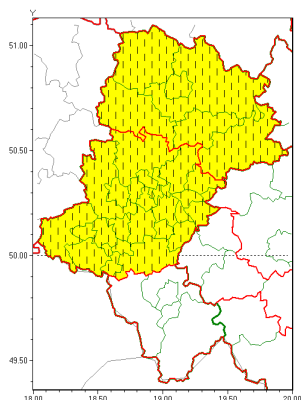


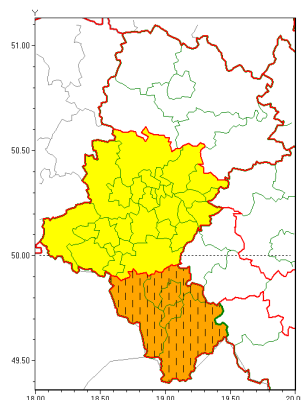


Zasięg ostrzeżeń w województwie

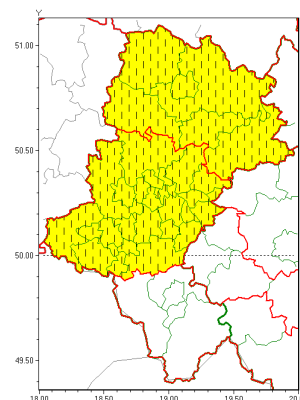
Intensywne opady śniegu
2021-02-07 19:26



Opady marznące
2021-02-07 19:26



Zawieje/zamiecie śnieżne
2021-02-07 19:26



WOJEWÓDZTWO ŁÓDZKIE
OSTRZEŻENIA METEOROLOGICZNE ZBIORCZO NR 32
WYKAZ OBSZARÓW ZUJADYKOWANYCH OSTRZEŻENIAMI
o godz. 19:26 dnia 07.02.2021

Zjawisko/Stopień zagrożenia	Intensywne opady śniegu/1 ZMIANA
Obszar (w nawiasie numer ostrzeżenia dla powiatu)	powiaty: białski(19), białski(17), Bytom(18), Chorzów(18), Częstochowa(16), częstochowski(16), Dąbrowa Górnicza(19), Gliwice(17), gliwicki(19), Jastrzębie-Zdrój(20), Jaworzno(18), Katowice(18), kłobucki(16), lubliniecki(16), mikołowski(18), Mysłowice(18), myszkowski(17), Piekary Śląskie(19), pszczyński(19), raciborski(19), Ruda Śląska(18), rybnicki(20), Rybnik(20), Siemianowice Śląskie(19), Sosnowiec(19), wiatryk(18), tarnogórski(18), Tychy(18), wodzisławski(20), Zabrze(18), zawierciański(16), żyry(20)
Ważność	od godz. 19:25 dnia 07.02.2021 do godz. 12:00 dnia 08.02.2021
Prawdopodobieństwo	80%
Przebieg	Prognozuje się wystąpienie opadów śniegu, miejscami o natężeniu umiarkowanym, powodujących przyrost pokrywy śnieżnej za okres ważności Ostrzeżeń od 15 cm do 20 cm.
SMS	IMGW-PIB OSTRZEGA: NIEG/1 Łódzkie (32 powiatów) od 19:25/07.02 do 12:00/08.02.2021 przyrost pokrywy 20 cm. Dotyczy powiatów: białski, białski, Bytom, Chorzów, Częstochowa, częstochowski, Dąbrowa Górnicza, Gliwice, gliwicki, Jastrzębie-Zdrój, Jaworzno, Katowice, kłobucki, lubliniecki, mikołowski, Mysłowice, myszkowski, Piekary Śląskie, pszczyński, raciborski, Ruda Śląska, rybnicki, Rybnik, Siemianowice Śląskie, Sosnowiec, wiatryk, tarnogórski, Tychy, wodzisławski, Zabrze, zawierciański i żyry.
RSO	Woj. Łódzkie (32 powiatów), IMGW-PIB wydał ostrzeżenie pierwszego stopnia o intensywnych opadach śniegu
Uwagi	Przedłużenie okresu ważności ostrzeżenia, obniżenie stopnia ostrzeżenia.
Zjawisko/Stopień zagrożenia	Opady mroźne/2 ZMIANA



Obszar (w nawiasie numer ostrzeżenia dla powiatu)	powiaty: bielski(21), Bielsko-Biała(21), cieszyński(22), żywiecki(21)
Ważność	od godz. 19:25 dnia 07.02.2021 do godz. 15:00 dnia 08.02.2021
Prawdopodobieństwo	80%
Przebieg	Prognozuje się miejscami wystąpienie słabych lub umiarkowanych, opadów marznięcego deszczu oraz mroawki powodujących gołoledź.
SMS	IMGW-PIB OSTRZEGA: MARZNIĘCE OPADY/2 1 skie (4 powiaty) od 19:25/07.02 do 15:00/08.02.2021 marznięce opady, drogi liskie. Dotyczy powiatów: bielski, Bielsko-Biała, cieszyński i żywiecki.
RSO	Woj. 1 skie (4 powiaty), IMGW-PIB wydał ostrzeżenie drugiego stopnia o opadach marznięcych
Uwagi	Brak.
Zjawisko/Stopień zagrożenia	Zawieje/zamiecie nie/1 ZMIANA
Obszar (w nawiasie numer ostrzeżenia dla powiatu)	powiaty: bydziński(20), bieruńsko-lędziński(18), Bytom(19), Chorzów(19), Częstochowa(17), częstochowski(17), Dąbrowa Górnicza(20), Gliwice(18), gliwicki(20), Jastrzębie-Zdrój(21), Jaworzno(19), Katowice(19), kłobucki(17), lubliniecki(17), mikołowski(19), Mysłowice(19), myszkowski(18), Piekary 1 skie(20), pszczyński(20), raciborski(20), Ruda 1 ska(19), rybnicki(21), Rybnik(21), Siemianowice 1 skie(20), Sosnowiec(20), wiatchłowice(19), tarnogórski(19), Tychy(19), wodzisławski(21), Zabrze(19), zawierciański(17), ory(21)
Ważność	od godz. 19:25 dnia 07.02.2021 do godz. 15:00 dnia 08.02.2021
Prawdopodobieństwo	80%
Przebieg	Przewiduje się zawieje i zamiecie nie spowodowane przez wschodni i północno-wschodni wiatr o średniej prędkości od 25 km/h do 35 km/h, w porywach do 60 km/h oraz opady niegu.
SMS	IMGW-PIB OSTRZEGA: ZAMIE NIE NA/1 1 skie (32 powiatów) od 19:25/07.02 do 15:00/08.02.2021 wiatr 35 km/h, porywy 60 km/h. Dotyczy powiatów: bydziński, bieruńsko-lędziński, Bytom, Chorzów, Częstochowa, częstochowski, Dąbrowa Górnicza, Gliwice, gliwicki, Jastrzębie-Zdrój, Jaworzno, Katowice, kłobucki, lubliniecki, mikołowski, Mysłowice, myszkowski, Piekary 1 skie, pszczyński, raciborski, Ruda 1 ska, rybnicki, Rybnik, Siemianowice 1 skie, Sosnowiec, wiatchłowice, tarnogórski, Tychy, wodzisławski, Zabrze, zawierciański i ory.
RSO	Woj. 1 skie (32 powiatów), IMGW-PIB wydał ostrzeżenie pierwszego stopnia o zawiejach i zamieciach nie nych
Uwagi	Przedłużenie okresu ważności ostrzeżenia
Zjawisko/Stopień zagrożenia	Opady marznięce/1



Obszar (w nawiasie numer ostrzeżenia dla powiatu)	powiaty: b dzi ski(21), bieru sko-l dzi ski(19), Bytom(20), Chorzów(20), D browa Górnicza(21), Gliwice(19), gliwicki(21), Jastrz bie-Zdrój(22), Jaworzno(20), Katowice(20), mikołowski(20), Mysłowice(20), Piekary lskie(21), pszczy ski(21), raciborski(21), Ruda l ska(20), rybnicki(22), Rybnik(22), Siemianowice lskie(21), Sosnowiec(21), wi tochłowice(20), tarnogórski(20), Tychy(20), wodzisławski(22), Zabrze(20), ory(22)
Wa no	od godz. 15:00 dnia 07.02.2021 do godz. 15:00 dnia 08.02.2021
Prawdopodobie stwo	80%
Przebieg	Prognozuje si miejscami wyst pienie słabych opadów marzn cego deszczu oraz m awki powoduj cych golede .
SMS	IMGW-PIB OSTRZEGA: MARZN CE OPADY/1 lskie (26 powiatów) od 15:00/07.02 do 15:00/08.02.2021 marzn ce opady, drogi liskie. Dotyczy powiatów: b dzi ski, bieru sko-l dzi ski, Bytom, Chorzów, D browa Górnicza, Gliwice, gliwicki, Jastrz bie-Zdrój, Jaworzno, Katowice, mikołowski, Mysłowice, Piekary lskie, pszczy ski, raciborski, Ruda l ska, rybnicki, Rybnik, Siemianowice lskie, Sosnowiec, wi tochłowice, tarnogórski, Tychy, wodzisławski, Zabrze i ory.
RSO	Woj. lskie (26 powiatów), IMGW-PIB wydał ostrze enie pierwszego stopnia o opadach marzn cych
Uwagi	Brak.
Dy urny synoptyk IMGW-PIB	Tadeusz Stolarczyk
<p>Opracowanie niniejsze i jego format, jako przedmiot prawa autorskiego podlega ochronie prawnej, zgodnie z przepisami ustawy z dnia 4 lutego 1994r o prawie autorskim i prawach pokrewnych (dz. U. z 2006 r. Nr 90, poz. 631 z pó n. zm.).</p> <p>Wszelkie dalsze udost pnianie, rozpowszechnianie (przedruk, kopiowanie, wiadomo sms) jest dozwolone wył cznie w formie dosłownej z bezwzgl dnym wskazaniem ródła informacji tj. IMGW-PIB.</p>	