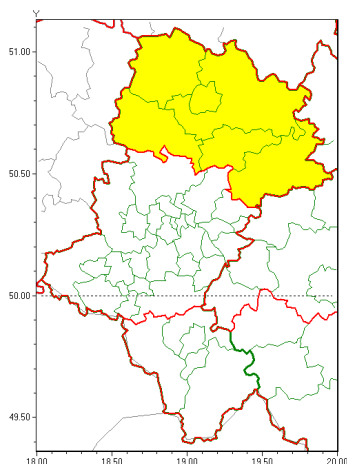


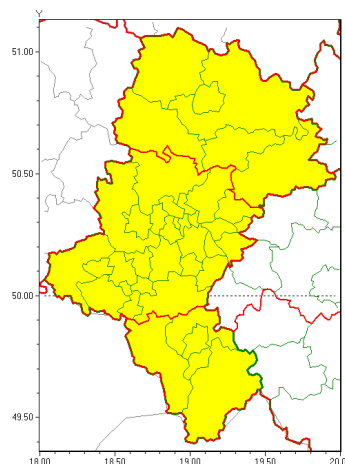


Zasięg ostrzeżeń w województwie

Oblodzenie
2021-02-04 07:35



Silny wiatr
2021-02-04 07:35



WOJEWÓDZTWO ŁÓDZKIE
OSTRZEŻENIA METEOROLOGICZNE ZBIORCZO NR 28
WYKAZ OBLÓWIONYCH I ZIEMNOCYFNYCH OSTRZEŻENI
o godz. 07:35 dnia 04.02.2021

Zjawisko/Stopień zagrożenia	Oblodzenie/1
Obszar (w nawiasie numer ostrzeżenia dla powiatu)	powiaty: Cz. stochowa(15), cz. stochowski(15), kłobucki(15), lubliniecki(15), myszkowski(16), zawierciański(15)
Ważność	od godz. 15:00 dnia 04.02.2021 do godz. 09:00 dnia 05.02.2021
Prawdopodobieństwo	80%
Przebieg	Prognozuje się zamarzanie mokrej nawierzchni dróg i chodników po opadach deszczu i deszczu ze śniegiem. Temperatura minimalna od -4°C do -2°C, temperatura minimalna gruntu od -5°C do -3°C.
SMS	IMGW-PIB OSTRZEŻENIA: OBLÓDZENIE/1 Łódzkie (6 powiatów) od 15:00/04.02 do 09:00/05.02.2021 temp. min. od -4 st. do -2 st., przy gruncie do -5 st., śnieg. Dotyczy powiatów: Cz. stochowa, cz. stochowski, kłobucki, lubliniecki, myszkowski i zawierciański.
RSO	Woj. Łódzkie (6 powiatów), IMGW-PIB wydał ostrzeżenie pierwszego stopnia o oblodzeniu
Uwagi	Brak.
Zjawisko/Stopień zagrożenia	Silny wiatr/1



Obszar (w nawiasie numer ostrzeżenia dla powiatu)	powiaty: b dzi ski(17), bieru sko-l dzi ski(15), Bytom(16), Chorzów(16), Cz stochowa(14), cz stochowski(14), D browa Górnica(17), Gliwice(15), gliwicki(17), Jastrz bie-Zdrój(18), Jaworzno(16), Katowice(16), kłobucki(14), lubliniecki(14), mikołowski(16), Mysłowice(16), myszkowski(15), Piekary lskie(17), pszczy ski(17), raciborski(17), Ruda l ska(16), rybnicki(18), Rybnik(18), Siemianowice lskie(17), Sosnowiec(17), wi tochłowice(16), tarnogórski(16), Tychy(16), wodzisławski(18), Zabrze(16), zawiercia ski(14), ory(18)
Wa no	od godz. 20:00 dnia 03.02.2021 do godz. 11:00 dnia 04.02.2021
Prawdopodobie stwo	75%
Przebieg	Przewiduje si wyst pienie silnego wiatru o redniej pr dko ci od 30 km/h do 40 km/h, w porywach do 70 km/h z południowego zachodu.
SMS	IMGW-PIB OSTRZEGA: WIATR/1 lskie (32 powiatów) od 20:00/03.02 do 11:00/04.02.2021 pr dko 30-40 km/h, porywy do 70 km/h, SW. Dotyczy powiatów: b dzi ski, bieru sko-l dzi ski, Bytom, Chorzów, Cz stochowa, cz stochowski, D browa Górnica, Gliwice, gliwicki, Jastrz bie-Zdrój, Jaworzno, Katowice, kłobucki, lubliniecki, mikołowski, Mysłowice, myszkowski, Piekary lskie, pszczy ski, raciborski, Ruda l ska, rybnicki, Rybnik, Siemianowice lskie, Sosnowiec, wi tochłowice, tarnogórski, Tychy, wodzisławski, Zabrze, zawiercia ski i ory.
RSO	Woj. lskie (32 powiatów), IMGW-PIB wydał ostrze enie pierwszego stopnia o silnym wietrze
Uwagi	Brak.
Zjawisko/Stopien zagro enia	Silny wiatr/1
Obszar (w nawiasie numer ostrzeżenia dla powiatu)	powiaty: bielski(19), Bielsko-Biała(19), cieszy ski(20), ywiecki(19)
Wa no	od godz. 20:00 dnia 03.02.2021 do godz. 12:00 dnia 04.02.2021
Prawdopodobie stwo	80%
Przebieg	Przewiduje si wyst pienie silnego wiatru o redniej pr dko ci od 30 km/h do 40 km/h, w porywach do 80 km/h z południowego zachodu.
SMS	IMGW-PIB OSTRZEGA: WIATR/1 lskie (4 powiaty) od 20:00/03.02 do 12:00/04.02.2021 pr dko 30-40 km/h, porywy do 80 km/h, SW. Dotyczy powiatów: bielski, Bielsko-Biała, cieszy ski i ywiecki.
RSO	Woj. lskie (4 powiaty), IMGW-PIB wydał ostrze enie pierwszego stopnia o silnym wietrze
Uwagi	Brak.
Dy urny synoptyk IMGW-PIB	Michał Solarz
Opracowanie niniejsze i jego format, jako przedmiot prawa autorskiego podlega ochronie prawnej, zgodnie z przepisami ustawy z dnia 4 lutego 1994r o prawie autorskim i prawach pokrewnych (dz. U. z 2006 r. Nr 90, poz. 631 z pó n. zm.). Wszelkie dalsze udost pnianie, rozpowszechnianie (przedruk, kopiowanie, wiadomo sms) jest dozwolone wył cznie w formie dosłownej z bezwzgl dnym wskazaniem ródła informacji tj. IMGW-PIB.	