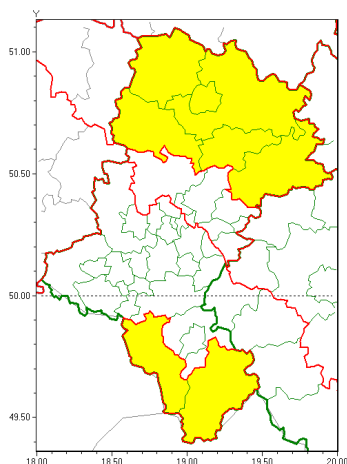


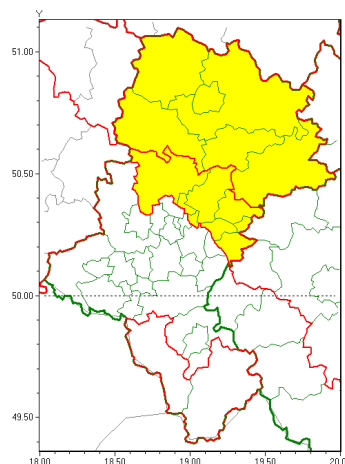


Zasięg ostrzeżeń w województwie

Intensywne opady śniegu
2021-01-30 09:21



Opady marznące
2021-01-30 09:21



WOJEWÓDZTWO ŁÓDZKIE
OSTRZEŻENIA METEOROLOGICZNE ZBIORCZO NR 23
WYKAZ OBOWIĄZUJĄCYCH OSTRZEŻEŃ
o godz. 09:21 dnia 30.01.2021

Zjawisko/Stopień zagrożenia	Opady mroźne/1
Obszar (w nawiasie numer ostrzeżenia dla powiatu)	powiaty: białski(13), Dąbrowa Górnicza(13), Jaworzno(12), Piekary Łódzkie(13), Siemianowice Łódzkie(13), Sosnowiec(13), tarnogórski(12)
Ważność	od godz. 09:22 dnia 30.01.2021 do godz. 12:00 dnia 30.01.2021
Prawdopodobieństwo	80%
Przebieg	Prognozuje się miejscami wystąpienie słabych opadów mroźnego deszczu oraz mawki powodujących gołoledź.
SMS	IMGW-PIB OSTRZEŻEGA: MROŹNE OPADY/1 Łódzkie (7 powiatów) od 09:22/30.01 do 12:00/30.01.2021 mroźne opady, drogi liskie. Dotyczy powiatów: białski, Dąbrowa Górnicza, Jaworzno, Piekary Łódzkie, Siemianowice Łódzkie, Sosnowiec i tarnogórski.
RSO	Woj. Łódzkie (7 powiatów), IMGW-PIB wydał ostrzeżenie pierwszego stopnia o opadach mroźnych
Uwagi	Brak.
Zjawisko/Stopień zagrożenia	Intensywne opady śniegu/1
Obszar (w nawiasie numer ostrzeżenia dla powiatu)	powiaty: Częstochowa(10), częstochowski(10), kłobucki(10), lubliniecki(10), myszkowski(11), zawierciański(10)
Ważność	od godz. 05:30 dnia 30.01.2021 do godz. 15:00 dnia 30.01.2021
Prawdopodobieństwo	70%



Przebieg	Prognozuje się wystąpienie opadów niegu, chwilami o natężeniu umiarkowanym, powodujących przyrost pokrywy śnieżnej miejscami o 10 cm.
SMS	IMGW-PIB OSTRZEŻEGA: NIEG/1 1 śnie (6 powiatów) od 05:30/30.01 do 15:00/30.01.2021 przyrost pokrywy 10 cm. Dotyczy powiatów: Cz. stochowa, cz. stochowski, kłobucki, lubliniecki, myszkowski i zawierciański.
RSO	Woj. 1 śnie (6 powiatów), IMGW-PIB wydał ostrzeżenie pierwszego stopnia o intensywnych opadach niegu
Uwagi	Brak.
Zjawisko/Stopień zagrożenia	Intensywne opady niegu/1
Obszar (w nawiasie numer ostrzeżenia dla powiatu)	powiaty: cieszyński(15), żywiecki(14)
Ważność	od godz. 22:00 dnia 29.01.2021 do godz. 16:00 dnia 30.01.2021
Prawdopodobieństwo	70%
Przebieg	Powyżej 500 m n.p.m. prognozuje się wystąpienie opadów niegu, chwilami o natężeniu umiarkowanym, powodujących przyrost pokrywy śnieżnej miejscami od 10 cm do 15 cm.
SMS	IMGW-PIB OSTRZEŻEGA: NIEG/1 1 śnie (2 powiaty) od 22:00/29.01 do 16:00/30.01.2021 powyżej 500 m n.p.m. przyrost pokrywy 15 cm. Dotyczy powiatów: cieszyński i żywiecki.
RSO	Woj. 1 śnie (2 powiaty), IMGW-PIB wydał ostrzeżenie pierwszego stopnia o intensywnych opadach niegu
Uwagi	Brak.
Zjawisko/Stopień zagrożenia	Opady mroźne/1
Obszar (w nawiasie numer ostrzeżenia dla powiatu)	powiaty: Cz. stochowa(11), cz. stochowski(11), kłobucki(11), lubliniecki(11), myszkowski(12), zawierciański(11)
Ważność	od godz. 08:00 dnia 30.01.2021 do godz. 11:00 dnia 30.01.2021
Prawdopodobieństwo	80%
Przebieg	Prognozuje się, że opady niegu będą miejscami przechodzić w słabe opady mroźnego deszczu lub mroźny śnieg powodujących gołoledź.
SMS	IMGW-PIB OSTRZEŻEGA: MARZNE OPADY/1 1 śnie (6 powiatów) od 08:00/30.01 do 11:00/30.01.2021 mroźne opady, drogi liskie. Dotyczy powiatów: Cz. stochowa, cz. stochowski, kłobucki, lubliniecki, myszkowski i zawierciański.
RSO	Woj. 1 śnie (6 powiatów), IMGW-PIB wydał ostrzeżenie pierwszego stopnia o opadach mroźnych
Uwagi	Brak.
Dyrektor synoptyk IMGW-PIB	Witold Wiśniewski



Instytut Meteorologii i Gospodarki Wodnej - Państwowy Instytut Badawczy

Biuro Prognoz Meteorologicznych w Krakowie

30-215 Kraków ul. Piotra Borowego 14

tel: 12-6398150, fax: 12-4251973

email: meteo.krakow@imgw.pl

www: [www: www.imgw.pl](http://www.imgw.pl)

Opracowanie niniejsze i jego format, jako przedmiot prawa autorskiego podlega ochronie prawnej, zgodnie z przepisami ustawy z dnia 4 lutego 1994r o prawie autorskim i prawach pokrewnych (dz. U. z 2006 r. Nr 90, poz. 631 z późn. zm.).

Wszelkie dalsze udostępnianie, rozpowszechnianie (przedruk, kopiowanie, wiadomości sms) jest dozwolone wyłącznie w formie dosłownej z bezwzględnym wskazaniem źródła informacji tj. IMGW-PIB.