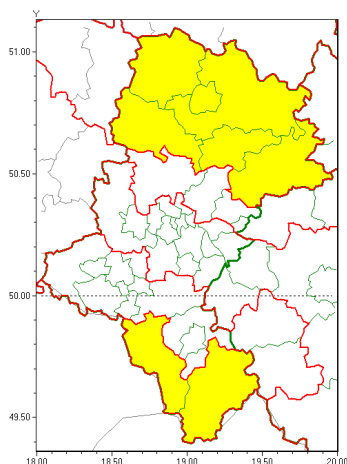


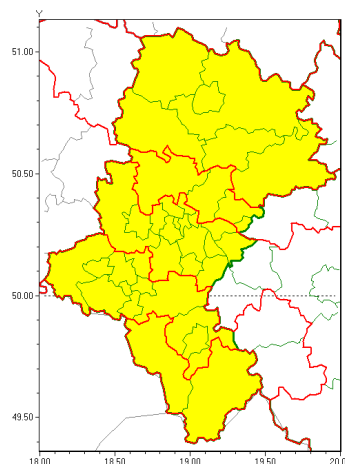


Zasięg ostrzeżeń w województwie

Intensywne opady śniegu
2021-01-30 07:53



Opady mrozzące
2021-01-30 07:53



WOJEWÓDZTWO LUBUSKIE
OSTRZEŻENIA METEOROLOGICZNE ZBIORCZO NR 22
WYKAZ OBSZARÓW ZUSŁUGOWYCH OSTRZEŻENIA
o godz. 07:53 dnia 30.01.2021

Zjawisko/Stopień zagrożenia	Opady mrozzące/1
Obszar (w nawiasie numer ostrzeżenia dla powiatu)	powiaty: Cz. stochowa(11), cz. stochowski(11), kłobucki(11), lubliniecki(11), myszkowski(12), zawierciański(11)
Ważność	od godz. 08:00 dnia 30.01.2021 do godz. 11:00 dnia 30.01.2021
Prawdopodobieństwo	80%
Przebieg	Prognozuje się, że opady śniegu będą miejscami przechodzić w słabe opady mrozzące deszczu lub mroźki powodujących gołoledź.
SMS	IMGW-PIB OSTRZEGA: MARZĄCE OPADY/1 Lubuskie (6 powiatów) od 08:00/30.01 do 11:00/30.01.2021 mrozzące opady, drogi liskie. Dotyczy powiatów: Cz. stochowa, cz. stochowski, kłobucki, lubliniecki, myszkowski i zawierciański.
RSO	Woj. Lubuskie (6 powiatów), IMGW-PIB wydał ostrzeżenie pierwszego stopnia o opadach mrozzących
Uwagi	Brak.
Zjawisko/Stopień zagrożenia	Intensywne opady śniegu/1
Obszar (w nawiasie numer ostrzeżenia dla powiatu)	powiaty: Cz. stochowa(10), cz. stochowski(10), kłobucki(10), lubliniecki(10), myszkowski(11), zawierciański(10)
Ważność	od godz. 05:30 dnia 30.01.2021 do godz. 15:00 dnia 30.01.2021
Prawdopodobieństwo	70%



Przebieg	Prognozuje się wystąpienie opadów niegu, chwilami o natężeniu umiarkowanym, powodujących przyrost pokrywy śnieżnej miejscami o 10 cm.
SMS	IMGW-PIB OSTRZEŻEGA: NIEG/1 1 skie (6 powiatów) od 05:30/30.01 do 15:00/30.01.2021 przyrost pokrywy 10 cm. Dotyczy powiatów: Czestochowa, czestochowski, kłobucki, lubliniecki, myszkowski i zawierciański.
RSO	Woj. 1 skie (6 powiatów), IMGW-PIB wydał ostrzeżenie pierwszego stopnia o intensywnych opadach niegu
Uwagi	Brak.
Zjawisko/Stopień zagrożenia	Intensywne opady niegu/1
Obszar (w nawiasie numer ostrzeżenia dla powiatu)	powiaty: cieszyński(15), żywiecki(14)
Ważność	od godz. 22:00 dnia 29.01.2021 do godz. 16:00 dnia 30.01.2021
Prawdopodobieństwo	70%
Przebieg	Powyżej 500 m n.p.m. prognozuje się wystąpienie opadów niegu, chwilami o natężeniu umiarkowanym, powodujących przyrost pokrywy śnieżnej miejscami od 10 cm do 15 cm.
SMS	IMGW-PIB OSTRZEŻEGA: NIEG/1 1 skie (2 powiaty) od 22:00/29.01 do 16:00/30.01.2021 powyżej 500 m n.p.m. przyrost pokrywy 15 cm. Dotyczy powiatów: cieszyński i żywiecki.
RSO	Woj. 1 skie (2 powiaty), IMGW-PIB wydał ostrzeżenie pierwszego stopnia o intensywnych opadach niegu
Uwagi	Brak.
Zjawisko/Stopień zagrożenia	Opady mroźne/1
Obszar (w nawiasie numer ostrzeżenia dla powiatu)	powiaty: bieruńsko-lędziński(11), Bytom(12), Chorzów(12), Gliwice(11), gliwicki(13), Jaworzno(11), Katowice(12), mikołowski(12), Mysłowice(12), Piekary 1 skie(12), Rudzińska(12), Siemianowice 1 skie(12), Sosnowiec(12), wiatchłowie(12), Tychy(12), Zabrze(12)
Ważność	od godz. 19:00 dnia 29.01.2021 do godz. 09:00 dnia 30.01.2021
Prawdopodobieństwo	80%
Przebieg	Prognozuje się miejscami wystąpienie słabych opadów niegu z deszczem, lokalnie mroźnych i powodujących gołoledź.
SMS	IMGW-PIB OSTRZEŻEGA: MARZŃCE OPADY/1 1 skie (16 powiatów) od 19:00/29.01 do 09:00/30.01.2021 mroźne opady, drogi liskie. Dotyczy powiatów: bieruńsko-lędziński, Bytom, Chorzów, Gliwice, gliwicki, Jaworzno, Katowice, mikołowski, Mysłowice, Piekary 1 skie, Rudzińska, Siemianowice 1 skie, Sosnowiec, wiatchłowie, Tychy i Zabrze.
RSO	Woj. 1 skie (16 powiatów), IMGW-PIB wydał ostrzeżenie pierwszego stopnia o opadach mroźnych
Uwagi	Brak.



Zjawisko/Stopień zagrożenia	Opady mroźne/1
Obszar (w nawiasie numer ostrzeżenia dla powiatu)	powiaty: bielski(14), Bielsko-Biała(14), cieszyński(14), Jastrzębie-Zdrój(13), pszczyński(12), raciborski(12), rybnicki(13), Rybnik(13), wodzisławski(13), żyry(13), żywiecki(13)
Ważność	od godz. 18:00 dnia 29.01.2021 do godz. 09:00 dnia 30.01.2021
Prawdopodobieństwo	80%
Przebieg	Prognozuje się miejscami wystąpienie słabych opadów śniegu z deszczem, mroźnych i powodujących gołoledź.
SMS	IMGW-PIB OSTRZEŻENIE: MROŹNE OPADY/1 1 śnie (11 powiatów) od 18:00/29.01 do 09:00/30.01.2021 mroźne opady, drogi liskie. Dotyczy powiatów: bielski, Bielsko-Biała, cieszyński, Jastrzębie-Zdrój, pszczyński, raciborski, rybnicki, Rybnik, wodzisławski, żyry i żywiecki.
RSO	Woj. śląskie (11 powiatów), IMGW-PIB wydał ostrzeżenie pierwszego stopnia o opadach mroźnych
Uwagi	Brak.
Zjawisko/Stopień zagrożenia	Opady mroźne/1
Obszar (w nawiasie numer ostrzeżenia dla powiatu)	powiaty: białski(12), Dąbrowa Górnicza(12), tarnogórski(11)
Ważność	od godz. 07:00 dnia 30.01.2021 do godz. 09:00 dnia 30.01.2021
Prawdopodobieństwo	80%
Przebieg	Prognozuje się, że opady śniegu będą miejscami przechodzić w słabe opady mroźnego deszczu powodujących gołoledź.
SMS	IMGW-PIB OSTRZEŻENIE: MROŹNE OPADY/1 1 śnie (3 powiaty) od 07:00/30.01 do 09:00/30.01.2021 mroźne opady, drogi liskie. Dotyczy powiatów: białski, Dąbrowa Górnicza i tarnogórski.
RSO	Woj. śląskie (3 powiaty), IMGW-PIB wydał ostrzeżenie pierwszego stopnia o opadach mroźnych
Uwagi	Brak.
Dyrektor synoptyk IMGW-PIB	Łukasz Kiełt
Opracowanie niniejsze i jego format, jako przedmiot prawa autorskiego podlega ochronie prawnej, zgodnie z przepisami ustawy z dnia 4 lutego 1994r o prawie autorskim i prawach pokrewnych (dz. U. z 2006 r. Nr 90, poz. 631 z późn. zm.). Wszelkie dalsze udostępnianie, rozpowszechnianie (przedruk, kopiowanie, wiadomości sms) jest dozwolone wyłącznie w formie dosłownej z bezwzględnym wskazaniem źródła informacji tj. IMGW-PIB.	