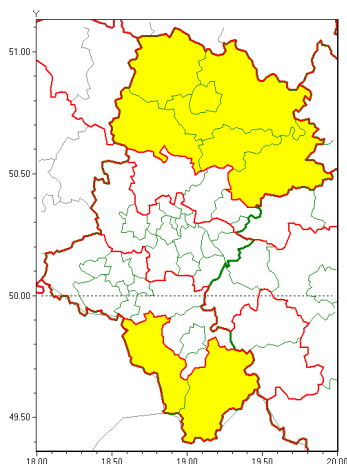


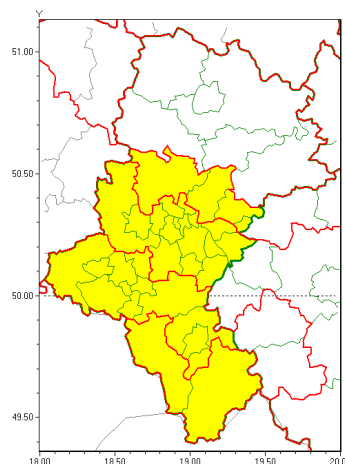


Zasięg ostrzeżeń w województwie

Intensywne opady śniegu  
2021-01-30 05:27



Opady mrozzące  
2021-01-30 05:27



**WOJEWÓDZTWO ŁĄSKIE**  
**OSTRZEŻENIA METEOROLOGICZNE ZBIORCZO NR 21**  
**WYKAZ OBSZARÓW ZJAWIĄCYCH OSTRZEŻENIA**  
**o godz. 05:27 dnia 30.01.2021**

<b>Zjawisko/Stopień zagrożenia</b>	Opady mrozzące/1
<b>Obszar (w nawiasie numer ostrzeżenia dla powiatu)</b>	powiaty: białski(12), Dąbrowa Górnicza(12), tarnogórski(11)
<b>Ważność</b>	od godz. 07:00 dnia 30.01.2021 do godz. 09:00 dnia 30.01.2021
<b>Prawdopodobieństwo</b>	80%
<b>Przebieg</b>	Prognozuje się, że opady śniegu będą miejscami przechodzić w słabe opady mrozzącego deszczu powodując tego gołoledź.
<b>SMS</b>	IMGW-PIB OSTRZĘGA: MARZĄCE OPADY/1 Łąskie (3 powiaty) od 07:00/30.01 do 09:00/30.01.2021 mrozzące opady, drogi liskie. Dotyczy powiatów: białski, Dąbrowa Górnicza i tarnogórski.
<b>RSO</b>	Woj. Łąskie (3 powiaty), IMGW-PIB wydał ostrzeżenie pierwszego stopnia o opadach mrozzących
<b>Uwagi</b>	Brak.
<b>Zjawisko/Stopień zagrożenia</b>	Intensywne opady śniegu/1
<b>Obszar (w nawiasie numer ostrzeżenia dla powiatu)</b>	powiaty: Częstochowa(10), częstochowski(10), kłobucki(10), lubliniecki(10), myszkowski(11), zawierciański(10)
<b>Ważność</b>	od godz. 05:30 dnia 30.01.2021 do godz. 15:00 dnia 30.01.2021
<b>Prawdopodobieństwo</b>	70%



<b>Przebieg</b>	Prognozuje się wystąpienie opadów niegu, chwilami o natężeniu umiarkowanym, powodujących przyrost pokrywy śnieżnej miejscami o 10 cm.
<b>SMS</b>	IMGW-PIB OSTRZEŻEGA: NIEG/1 1 skie (6 powiatów) od 05:30/30.01 do 15:00/30.01.2021 przyrost pokrywy 10 cm. Dotyczy powiatów: Czestochowa, czestochowski, kłobucki, lubliniecki, myszkowski i zawierciański.
<b>RSO</b>	Woj. 1 skie (6 powiatów), IMGW-PIB wydał ostrzeżenie pierwszego stopnia o intensywnych opadach niegu
<b>Uwagi</b>	Brak.
<b>Zjawisko/Stopień zagrożenia</b>	Intensywne opady niegu/1
<b>Obszar (w nawiasie numer ostrzeżenia dla powiatu)</b>	powiaty: cieszyński(15), żywiecki(14)
<b>Ważność</b>	od godz. 22:00 dnia 29.01.2021 do godz. 16:00 dnia 30.01.2021
<b>Prawdopodobieństwo</b>	70%
<b>Przebieg</b>	Powyżej 500 m n.p.m. prognozuje się wystąpienie opadów niegu, chwilami o natężeniu umiarkowanym, powodujących przyrost pokrywy śnieżnej miejscami od 10 cm do 15 cm.
<b>SMS</b>	IMGW-PIB OSTRZEŻEGA: NIEG/1 1 skie (2 powiaty) od 22:00/29.01 do 16:00/30.01.2021 powyżej 500 m n.p.m. przyrost pokrywy 15 cm. Dotyczy powiatów: cieszyński i żywiecki.
<b>RSO</b>	Woj. 1 skie (2 powiaty), IMGW-PIB wydał ostrzeżenie pierwszego stopnia o intensywnych opadach niegu
<b>Uwagi</b>	Brak.
<b>Zjawisko/Stopień zagrożenia</b>	Opady mroźne/1
<b>Obszar (w nawiasie numer ostrzeżenia dla powiatu)</b>	powiaty: bieruński(11), Bytom(12), Chorzów(12), Gliwice(11), gliwicki(13), Jaworzno(11), Katowice(12), mikołowski(12), Mysłowice(12), Piekary 1 skie(12), Rudzińska(12), Siemianowice 1 skie(12), Sosnowiec(12), wiatchłowie(12), Tychy(12), Zabrze(12)
<b>Ważność</b>	od godz. 19:00 dnia 29.01.2021 do godz. 09:00 dnia 30.01.2021
<b>Prawdopodobieństwo</b>	80%
<b>Przebieg</b>	Prognozuje się miejscami wystąpienie słabych opadów niegu z deszczem, lokalnie mroźnych i powodujących gołoledź.
<b>SMS</b>	IMGW-PIB OSTRZEŻEGA: MARZNI CE OPADY/1 1 skie (16 powiatów) od 19:00/29.01 do 09:00/30.01.2021 mroźne opady, drogi liskie. Dotyczy powiatów: bieruński(11), Bytom, Chorzów, Gliwice, gliwicki, Jaworzno, Katowice, mikołowski, Mysłowice, Piekary 1 skie, Rudzińska, Siemianowice 1 skie, Sosnowiec, wiatchłowie, Tychy i Zabrze.
<b>RSO</b>	Woj. 1 skie (16 powiatów), IMGW-PIB wydał ostrzeżenie pierwszego stopnia o opadach mroźnych
<b>Uwagi</b>	Brak.



Zjawisko/Stopień zagrożenia	Opady marne/1
Obszar (w nawiasie numer ostrzeżenia dla powiatu)	powiaty: bielski(14), Bielsko-Biała(14), cieszyński(14), Jastrzębie-Zdrój(13), pszczyński(12), raciborski(12), rybnicki(13), Rybnik(13), wodzisławski(13), żyry(13), żywiecki(13)
Ważność	od godz. 18:00 dnia 29.01.2021 do godz. 09:00 dnia 30.01.2021
Prawdopodobieństwo	80%
Przebieg	Prognozuje się miejscami wystąpienie słabych opadów śniegu z deszczem, marnych i powodujących goleń.
SMS	IMGW-PIB OSTRZEGA: MARNY ŚNIEG/1 1 śnieg (11 powiatów) od 18:00/29.01 do 09:00/30.01.2021 marny śnieg, drogi śnieg. Dotyczy powiatów: bielski, Bielsko-Biała, cieszyński, Jastrzębie-Zdrój, pszczyński, raciborski, rybnicki, Rybnik, wodzisławski, żyry i żywiecki.
RSO	Woj. śląskie (11 powiatów), IMGW-PIB wydał ostrzeżenie pierwszego stopnia o opadach marnych
Uwagi	Brak.
Dyrektor synoptyk IMGW-PIB	Łukasz Kiełt
<p>Opracowanie niniejsze i jego format, jako przedmiot prawa autorskiego podlega ochronie prawnej, zgodnie z przepisami ustawy z dnia 4 lutego 1994r o prawie autorskim i prawach pokrewnych (dz. U. z 2006 r. Nr 90, poz. 631 z późn. zm.).</p> <p>Wszelkie dalsze udostępnianie, rozpowszechnianie (przedruk, kopiowanie, wiadomości sms) jest dozwolone wyłącznie w formie dosłownej z bezwzględnym wskazaniem źródła informacji tj. IMGW-PIB.</p>	