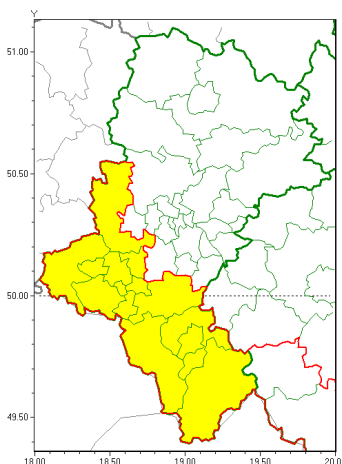




### Zasięg ostrzeżeń w województwie

Silny wiatr  
2021-01-21 06:50



**WOJEWÓDZTWO ŁĄSKIE**  
**OSTRZEŻENIA METEOROLOGICZNE ZBIORCZO NR 15**  
**WYKAZ OBYWATELI ZUCIANYCH OSTRZEŻENIAMI**  
**o godz. 06:50 dnia 21.01.2021**

<b>Zjawisko/Stopień zagrożenia</b>	Silny wiatr/1
<b>Obszar (w nawiasie numer ostrzeżenia dla powiatu)</b>	powiaty: bielski(10), Bielsko-Biała(10), cieszyński(10), gliwicki(9), Jastrzębie-Zdrój(9), pszczyński(8), raciborski(8), rybnicki(9), Rybnik(9), wodzisławski(9), żyry(9), żywiecki(10)
<b>Ważność</b>	od godz. 12:00 dnia 21.01.2021 do godz. 18:00 dnia 22.01.2021
<b>Prawdopodobieństwo</b>	80%
<b>Przebieg</b>	Przewiduje się wystąpienie silnego wiatru o średniej prędkości od 35 km/h do 45 km/h, w porywach do 80 km/h, z kierunków południowych.
<b>SMS</b>	IMGW-PIB OSTRZEGA: WIATR/1 Łąskie (12 powiatów) od 12:00/21.01 do 18:00/22.01.2021 prędkość do 45km/h, porywy do 80 km/h, S. Dotyczy powiatów: bielski, Bielsko-Biała, cieszyński, gliwicki, Jastrzębie-Zdrój, pszczyński, raciborski, rybnicki, Rybnik, wodzisławski, żyry i żywiecki.
<b>RSO</b>	Woj. Łąskie (12 powiatów), IMGW-PIB wydał ostrzeżenie pierwszego stopnia o silnym wietrze
<b>Uwagi</b>	Brak.
<b>Dyrektor synoptyk IMGW-PIB</b>	Krzysztof Jania

Opracowanie niniejsze i jego format, jako przedmiot prawa autorskiego podlega ochronie prawnej, zgodnie z przepisami ustawy z dnia 4 lutego 1994r o prawie autorskim i prawach pokrewnych (dz. U. z 2006 r. Nr 90, poz. 631 z późn. zm.).

Wszelkie dalsze udostępnianie, rozpowszechnianie (przedruk, kopiowanie, wiadomości sms) jest dozwolone wyłącznie w formie dosłownej z bezwzględnym wskazaniem źródła informacji tj. IMGW-PIB.