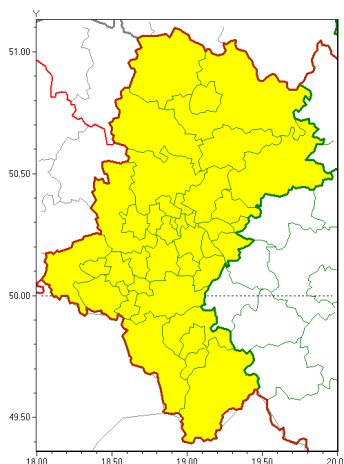




### Zasięg ostrzeżeń w województwie

Oblodzenie  
2021-01-05 14:03



**WOJEWÓDZTWO ŁĄSKIE**  
**OSTRZEŻENIA METEOROLOGICZNE ZBIORCZO NR 3**  
**WYKAZ OBSZARÓW ZUCIENIA OSTRZEŻENIA**  
**o godz. 14:03 dnia 05.01.2021**

Zjawisko/Stopień zagrożenia	Oblodzenie/1
Obszar (w nawiasie numer ostrzeżenia dla powiatu)	powiaty: białski(3), bielski(2), Bielsko-Biała(2), bieruńsko-lędziński(3), Bytom(3), Chorzów(3), cieszyński(1), Czestochowa(1), częstochowski(1), Dąbrowa Górnicza(3), Gliwice(2), gliwicki(2), Jastrzębie-Zdrój(2), Jaworzno(3), Katowice(3), kłobucki(1), lubliniecki(1), mikołowski(3), Mysłowice(3), myszkowski(2), Piekary Śląskie(3), pszczyński(2), raciborski(1), Ruda Śląska(3), rybnicki(2), Rybnik(2), Siemianowice Śląskie(3), Sosnowiec(3), Siewierz(3), toczewski(3), tarnogórski(2), Tychy(3), wodzisławski(2), Zabrze(3), zawierciański(2), żywiecki(1)
Ważność	od godz. 20:00 dnia 05.01.2021 do godz. 08:00 dnia 06.01.2021
Prawdopodobieństwo	80%
Przebieg	Prognozuje się zamarzanie mokrej nawierzchni dróg i chodników po opadach deszczu, deszczu ze śniegiem i mokrego śniegu. Temperatura minimalna około -1°C, w rejonach podgórskich około -4°C temperatura minimalna gruntu około -2°C, w rejonach podgórskich około -6°C. Temperatura powietrza znacznie spada najwcześniej na południu w związku z przemieszczającymi się z tego kierunku rozpowodzeniami.
SMS	IMGW-PIB OSTRZEGA: OBLODZENIE/1 Łąskie (wszystkie powiaty) od 20:00/05.01 do 08:00/06.01.2021 temp. min. od -1st. do -4 st., przy gruncie od -2 st do -6., lisko. Dotyczy powiatów: wszystkie powiaty.
RSO	Woj. Łąskie (wszystkie powiaty), IMGW-PIB wydał ostrzeżenie pierwszego stopnia o oblodzeniu



Instytut Meteorologii i Gospodarki Wodnej - Państwowy Instytut Badawczy

**Biuro Prognoz Meteorologicznych w Krakowie**

30-215 Kraków ul. Piotra Borowego 14

tel: 12-6398150, fax: 12-4251973

email: meteo.krakow@imgw.pl

www: www.imgw.pl

<b>Uwagi</b>	Brak.
<b>Dyurny synoptyk IMGW-PIB</b>	Małgorzata Marcinek
<p>Opracowanie niniejsze i jego format, jako przedmiot prawa autorskiego podlega ochronie prawnej, zgodnie z przepisami ustawy z dnia 4 lutego 1994r o prawie autorskim i prawach pokrewnych (dz. U. z 2006 r. Nr 90, poz. 631 z późn. zm.).</p> <p>Wszelkie dalsze udostępnianie, rozpowszechnianie (przedruk, kopiowanie, wiadomości sms) jest dozwolone wyłącznie w formie dosłownej z bezwzględnym wskazaniem źródła informacji tj. IMGW-PIB.</p>	