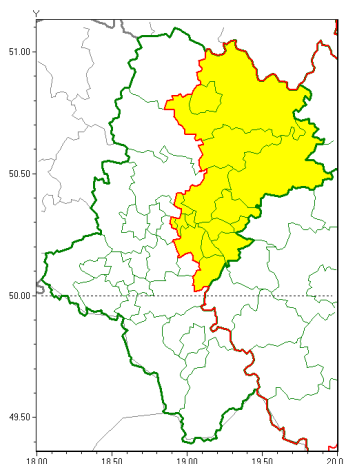




Zasięg ostrzeżeń w województwie

Gęsta mgła
2020-12-18 13:54



WOJEWÓDZTWO ŁĄSKIE
OSTRZEŻENIA METEOROLOGICZNE ZBIORCZO NR 207
WYKAZ OBOWIĄZUJĄCYCH OSTRZEŻEŃ
o godz. 13:54 dnia 18.12.2020

Zjawisko/Stopień zagrożenia	Gęsta mgła/1
Obszar (w nawiasie numer ostrzeżenia dla powiatu)	powiaty: białski(87), bieruńsko-lącki(95), Chorzów(85), Częstochowa(87), częstochowski(90), Dąbrowa Górnicza(88), Jaworzno(92), Katowice(91), Mysłowice(91), myszkowski(88), Piekary Śląskie(83), Siemianowice Śląskie(85), Sosnowiec(91), wiatrychłowski(84), zawierciański(89)
Ważność	od godz. 20:00 dnia 18.12.2020 do godz. 09:00 dnia 19.12.2020
Prawdopodobieństwo	80%
Przebieg	Prognozuje się gęste mgły w zasięgu których widzialność miejscami od 50 m do 200 m.
SMS	IMGW-PIB OSTRZEŻENIA: MGLA/1 Łąskie (15 powiatów) od 20:00/18.12 do 09:00/19.12.2020 widzialność 50 m. Dotyczy powiatów: białski, bieruńsko-lącki, Chorzów, Częstochowa, częstochowski, Dąbrowa Górnicza, Jaworzno, Katowice, Mysłowice, myszkowski, Piekary Śląskie, Siemianowice Śląskie, Sosnowiec, wiatrychłowski i zawierciański.
RSO	Woj. Łąskie (15 powiatów), IMGW-PIB wydał ostrzeżenie pierwszego stopnia o silnych mgłach
Uwagi	Brak.
Dyrektor synoptyk IMGW-PIB	Witold Wiśniewski



Instytut Meteorologii i Gospodarki Wodnej - Państwowy Instytut Badawczy

Biuro Prognoz Meteorologicznych w Krakowie

30-215 Kraków ul. Piotra Borowego 14

tel: 12-6398150, fax: 12-4251973

email: meteo.krakow@imgw.pl

www: [www: www.imgw.pl](http://www.imgw.pl)

Opracowanie niniejsze i jego format, jako przedmiot prawa autorskiego podlega ochronie prawnej, zgodnie z przepisami ustawy z dnia 4 lutego 1994r o prawie autorskim i prawach pokrewnych (dz. U. z 2006 r. Nr 90, poz. 631 z późn. zm.).

Wszelkie dalsze udostępnianie, rozpowszechnianie (przedruk, kopiowanie, wiadomości sms) jest dozwolone wyłącznie w formie dosłownej z bezwzględnym wskazaniem źródła informacji tj. IMGW-PIB.