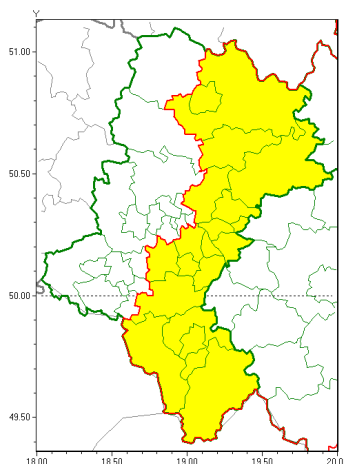




Zasięg ostrzeżeń w województwie

Opady marznące
2020-12-13 20:44



WOJEWÓDZTWO ŁĄSKIE
OSTRZEŻENIA METEOROLOGICZNE ZBIORCZO NR 205
WYKAZ OBYWÓW ZUJACYCH OSTRZEŻENIE
o godz. 20:44 dnia 13.12.2020

Zjawisko/Stopień zagrożenia	Opady marznące/1
Obszar (w nawiasie numer ostrzeżenia dla powiatu)	powiaty: białski(86), bielski(122), Bielsko-Biała(121), bieruńsko-lącki(94), cieszyński(127), Czajkowska(85), czajkowski(88), Dąbrowa Górnicza(87), Jaworzno(91), Katowice(90), mikołowski(94), Mysłowice(90), myszkowski(86), pszczyński(99), Sosnowiec(90), Tychy(94), zawierciański(87), żywiecki(131)
Ważność	od godz. 20:45 dnia 13.12.2020 do godz. 09:00 dnia 14.12.2020
Prawdopodobieństwo	70%
Przebieg	Prognozuje się miejscami wystąpienie słabych opadów marzących mawki powodujących gołoledź.
SMS	IMGW-PIB OSTRZEŻENIA: MARZĄCE OPADY/1 Łąskie (18 powiatów) od 20:45/13.12 do 09:00/14.12.2020 marzący opady, drogi lokalnie liskie. Dotyczy powiatów: białski, bielski, Bielsko-Biała, bieruńsko-lącki, cieszyński, Czajkowska, czajkowski, Dąbrowa Górnicza, Jaworzno, Katowice, mikołowski, Mysłowice, myszkowski, pszczyński, Sosnowiec, Tychy, zawierciański i żywiecki.
RSO	Woj. Łąskie (18 powiatów), IMGW-PIB wydał ostrzeżenie pierwszego stopnia o opadach marzących
Uwagi	Brak.
Dyżurny synoptyk IMGW-PIB	Tadeusz Stolarczyk



Instytut Meteorologii i Gospodarki Wodnej - Państwowy Instytut Badawczy

Biuro Prognoz Meteorologicznych w Krakowie

30-215 Kraków ul. Piotra Borowego 14

tel: 12-6398150, fax: 12-4251973

email: meteo.krakow@imgw.pl

www: [www: www.imgw.pl](http://www.imgw.pl)

Opracowanie niniejsze i jego format, jako przedmiot prawa autorskiego podlega ochronie prawnej, zgodnie z przepisami ustawy z dnia 4 lutego 1994r o prawie autorskim i prawach pokrewnych (dz. U. z 2006 r. Nr 90, poz. 631 z późn. zm.).

Wszelkie dalsze udostępnianie, rozpowszechnianie (przedruk, kopiowanie, wiadomości sms) jest dozwolone wyłącznie w formie dosłownej z bezwzględnym wskazaniem źródła informacji tj. IMGW-PIB.