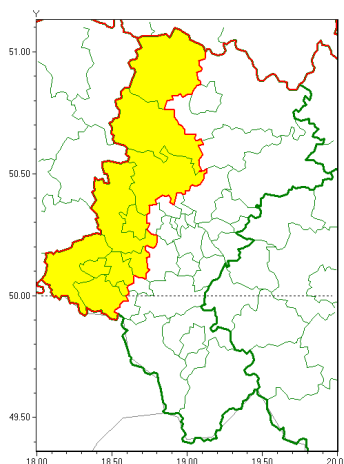




Zasięg ostrzeżeń w województwie

Intensywne opady deszczu  
2020-09-25 21:13



**WOJEWÓDZTWO DOLNOŚLĄSKIE**  
**OSTRZEŻENIA METEOROLOGICZNE ZBIORCZO NR 166**  
**WYKAZ OBYWATELI ZUCIANYCH OSTRZEŻENIAMI**  
**o godz. 21:13 dnia 25.09.2020**

Zjawisko/Stopień zagrożenia	Intensywne opady deszczu/1
Obszar (w nawiasie numer ostrzeżenia dla powiatu)	powiaty: Gliwice(73), gliwicki(73), kłobucki(76), lubliniecki(74), raciborski(77), rybnicki(79), Rybnik(79), tarnogórski(76), wodzisławski(79)
Ważność	od godz. 21:15 dnia 25.09.2020 do godz. 09:00 dnia 26.09.2020
Prawdopodobieństwo	90%
Przebieg	Prognozuje się wystąpienie opadów deszczu okresami o natężeniu umiarkowanym i silnym. Prognozowana wysokość opadów za okres ważności Ostrzeżenia - od 20 mm do 30 mm, lokalnie do 40 mm.
SMS	IMGW-PIB OSTRZEGA: DESZCZ/1 Śląskie (9 powiatów) od 21:15/25.09 do 09:00/26.09.2020 20-30 mm lokalnie 40 mm. Dotyczy powiatów: Gliwice, gliwicki, kłobucki, lubliniecki, raciborski, rybnicki, Rybnik, tarnogórski i wodzisławski.
RSO	Woj. Śląskie (9 powiatów), IMGW-PIB wydał ostrzeżenie pierwszego stopnia o intensywnych opadach deszczu
Uwagi	Brak.
Dyrektor synoptyk IMGW-PIB	Krzysztof Salanyk



Instytut Meteorologii i Gospodarki Wodnej - Państwowy Instytut Badawczy

**Biuro Prognoz Meteorologicznych we Wrocławiu**

51-616 Wrocław ul. Parkowa 30

tel: 071-320-01-50, fax: 071-348-73-37

email: [meteo.wroclaw@imgw.pl](mailto:meteo.wroclaw@imgw.pl)

www: [www: www.imgw.pl](http://www.imgw.pl)

Opracowanie niniejsze i jego format, jako przedmiot prawa autorskiego podlega ochronie prawnej, zgodnie z przepisami ustawy z dnia 4 lutego 1994r o prawie autorskim i prawach pokrewnych (dz. U. z 2006 r. Nr 90, poz. 631 z późn. zm.).

Wszelkie dalsze udostępnianie, rozpowszechnianie (przedruk, kopiowanie, wiadomości sms) jest dozwolone wyłącznie w formie dosłownej z bezwzględnym wskazaniem źródła informacji tj. IMGW-PIB.