

CUKRZYCA

(Dane przedstawione w rozdziale w układzie terytorialnym, opracowano według lokalizacji podmiotów udzielających świadczeń zdrowotnych)

**DZIECI I MŁODZIEŻ W WIEKU 0 - 18 LAT BĘDĄCYCH POD OPIEKĄ
LEKARZA PODSTAWOWEJ OPIEKI ZDROWOTNEJ (RODZINNEGO),
U KTÓRYCH STWIERDZONO CUKRZYCĘ E10-E14**

Wyszczególnienie	2010	2015	2020	2021	2022
	Osoby, u których stwierdzono cukrzycę E10-E14 (stan w dniu 31.XII)				
liczby bezwzględne					
Polska	13999	14000	14255	15040	15088
Śląskie	1445	1548	1521	1702	1618
współczynniki na 10 000 ludności					
Polska	16,9	18,1	19,5	20,6	20,7
Śląskie	15,8	18,0	18,8	21,1	20,3
Osoby, u których stwierdzono cukrzycę E10-E14 po raz pierwszy w okresie sprawozdawczym					
liczby bezwzględne					
Polska	2652	2724	2422	2782	3127
Śląskie	286	299	246	281	300
współczynniki na 10 000 ludności					
Polska	3,2	3,5	3,3	3,8	4,3
Śląskie	3,1	3,5	3,0	3,5	3,8

Źródło: Opracowano na podstawie sprawozdania MZ-11- roczne sprawozdanie o działalności i pracujących w ambulatoryjnej opiece zdrowotnej.

**DANE O STANIE ZDROWIA DZIECI I MŁODZIEŻY W WIEKU 0 - 18 LAT
BĘDĄCYCH POD OPIEKĄ LEKARZA PODSTAWOWEJ OPIEKI ZDROWOTNEJ (RODZINNEGO),
U KTÓRYCH STWIERDZONO CUKRZYCĘ E10-E14
WEDŁUG WIEKU I POWIATÓW W WOJEWÓDZTWIE ŚLĄSKIM
LICZBY BEZWZGLĘDNE**

Wyszczególnienie	Osoby, u których stwierdzono cukrzycę E10-E14 (stan w dniu 31.XII)		Osoby, u których stwierdzono cukrzycę E10-E14 wg grup wiekowych										Osoby, u których stwierdzono cukrzycę E10-E14 po raz pierwszy w okresie sprawozdawczym	
			0 - 2		3 - 4		5 - 9		10 - 14		15 -18			
	2021	2022	2021	2022	2021	2022	2021	2022	2021	2022	2021	2022	2021	2022
ŚLĄSKIE	1702	1618	18	13	85	59	334	322	690	649	575	575	281	300
Powiaty														
Będziński	34	34	0	0	2	1	6	4	19	21	7	8	9	5
Bielski	71	75	1	1	4	4	12	15	28	28	26	27	16	13
Bieruńsko - Lędziński	22	25	0	0	2	2	4	6	11	7	5	10	2	6
Cieszyński	52	55	0	0	0	2	6	5	18	18	28	30	4	13
Częstochowski	59	71	1	2	4	4	14	20	27	31	13	14	11	13
Gliwicki	51	36	0	0	1	0	13	7	25	18	12	11	14	3
Kłobucki	31	26	0	1	3	1	8	4	12	12	8	8	2	2
Lubliniecki	48	26	0	1	1	1	6	7	22	9	19	8	4	7
Mikołowski	28	19	0	0	1	2	10	5	11	8	6	4	4	0
Myszkowski	23	26	1	0	3	1	4	5	10	11	5	9	5	6
Pszczyński	35	32	1	0	0	2	6	3	16	17	12	10	4	6
Raciborski	23	23	0	0	2	0	3	6	9	6	9	11	1	6
Rybnicki	22	27	0	0	2	3	5	6	10	12	5	6	3	6
Tarnogórski	61	59	0	0	2	1	7	10	26	18	26	30	4	6
Wodzisławski	64	62	2	2	2	2	12	12	38	35	10	11	12	15
Zawierciański	39	34	0	0	0	0	7	4	18	15	14	15	6	5
Żywiecki	56	53	3	0	2	5	10	9	19	18	22	21	14	10
Miasta														
Bielsko - Biała	102	121	0	1	3	1	21	18	44	55	34	46	14	26
Bytom	50	40	0	0	3	1	12	10	22	12	13	17	4	5
Chorzów	37	24	0	0	0	0	7	5	17	8	13	11	8	2
Częstochowa	135	105	0	0	8	6	28	21	56	40	43	38	23	16
Dąbrowa Górnicza	52	32	0	0	7	0	11	10	16	8	18	14	12	6
Gliwice	113	98	2	2	6	5	28	21	37	38	40	32	18	18
Jastrzębie	42	40	0	0	1	0	6	6	12	18	23	16	4	8
Jaworzno	25	27	1	0	1	1	4	8	10	11	9	7	7	8
Katowice	61	72	2	1	3	1	18	18	22	28	16	24	13	23
Mysłowice	19	22	0	0	3	1	4	7	5	9	7	5	3	5
Piekary Śl.	16	20	0	0	5	2	3	4	4	5	4	9	1	2
Ruda Śl.	46	47	0	1	0	1	5	10	15	13	26	22	18	7
Rybnik	33	33	0	0	1	2	5	2	12	16	15	13	3	5
Siemianowice Śl.	27	29	0	0	1	0	7	9	13	13	6	7	2	3
Sosnowiec	61	54	3	0	6	5	6	9	23	23	23	17	14	8
Świętochłowice	8	8	0	0	0	0	0	0	5	4	3	4	1	2
Tychy	71	81	0	0	4	1	19	19	22	33	26	28	13	25
Zabrze	58	51	1	1	1	1	10	11	28	20	18	18	6	4
Żory	27	31	0	0	1	0	7	6	8	11	11	14	2	5

Źródło: Opracowano na podstawie sprawozdania MZ-11 – roczne sprawozdanie o działalności i pracujących w ambulatoryjnej opiece zdrowotnej.

**DANE O STANIE ZDROWIA DZIECI I MŁODZIEŻY W WIEKU 0 - 18 LAT
BĘDĄCYCH POD OPIEKĄ LEKARZA PODSTAWOWEJ OPIEKI ZDROWOTNEJ (RODZINNEGO),
U KTÓRYCH STWIERDZONO CUKRZYCĘ E10-E14
WEDŁUG WIEKU I POWIATÓW W WOJEWÓDZTWIE ŚLĄSKIM
WSPÓŁCZYNNIKI NA 10 000 LUDNOŚCI**

Wyszczególnienie	Osoby, u których stwierdzono cukrzycę E10-E14 wg grup wiekowych													Osoby, u których stwierdzono cukrzycę E10-E14 po raz pierwszy w okresie sprawozdawczym	
	Osoby, u których stwierdzono cukrzycę E10-E14 (stan w dniu 31.XII)		0 - 2		3 - 4		5 - 9		10 - 14		15 -18				
	2021	2022	2021	2022	2021	2022	2021	2022	2021	2022	2021	2022	2021	2022	
ŚLĄSKIE	21,1	20,3	1,6	1,3	9,7	7,2	15,6	14,8	29,7	28,0	36,0	35,7	3,5	3,8	
Powiaty															
Będziński	13,7	13,4	0,0	0,0	8,1	4,1	9,2	5,8	25,2	27,4	13,6	15,1	3,6	2,0	
Bielski	20,5	21,1	2,0	2,1	10,5	10,5	13,0	15,2	28,5	27,4	38,4	38,7	4,6	3,6	
Bieruńsko - Lędziński	17,5	19,4	0,0	0,0	14,1	14,8	11,6	16,1	30,6	18,9	21,3	41,4	1,6	4,6	
Cieszyński	14,8	15,4	0,0	0,0	0,0	5,4	6,3	5,1	17,8	17,2	40,9	42,1	1,1	3,6	
Częstochowski	25,0	29,1	3,2	6,7	16,3	16,2	23,6	31,2	38,0	41,9	26,1	27,5	4,6	5,3	
Gliwicki	23,3	16,0	0,0	0,0	4,1	0,0	21,9	11,3	40,0	27,5	28,3	24,9	6,4	1,3	
Kłobucki	20,7	16,9	0,0	4,9	20,2	6,3	21,0	9,8	27,4	27,0	25,3	24,4	1,3	1,3	
Lubliniecki	33,3	17,8	0,0	5,2	6,2	6,3	16,1	18,0	54,3	21,4	65,0	27,0	2,8	4,8	
Mikołowski	13,5	8,9	0,0	0,0	4,3	8,8	17,7	8,3	18,6	13,0	15,3	9,5	1,9	0,0	
Myszkowski	18,9	21,6	6,4	0,0	23,2	8,4	12,2	15,0	28,2	31,0	20,1	35,8	4,1	4,9	
Pszczynski	14,4	12,9	2,9	0,0	0,0	7,4	9,0	4,3	22,9	23,6	26,8	21,0	1,6	2,4	
Raciborski	12,8	13,0	0,0	0,0	10,2	0,0	6,3	12,4	18,3	12,0	23,6	30,2	0,6	3,3	
Rybnicki	13,6	16,3	0,0	0,0	11,3	16,4	11,4	12,8	21,9	25,4	15,8	18,5	1,9	3,6	
Tarnogórski	23,4	22,1	0,0	0,0	7,2	3,6	10,2	13,5	34,4	22,8	49,6	56,6	1,6	2,3	
Wodzisławski	21,4	20,9	4,9	5,3	6,2	6,4	15,1	14,7	43,8	40,7	16,9	18,3	4,0	5,0	
Zawierciański	20,3	17,7	0,0	0,0	0,0	0,0	13,9	7,9	31,0	25,5	34,9	36,1	3,1	2,6	
Żywiecki	18,8	17,4	7,2	0,0	6,3	16,2	12,9	10,9	22,6	21,0	35,5	32,8	4,7	3,3	
Miasta															
Bielsko - Biała	33,0	40,4	0,0	2,5	8,7	3,3	25,5	21,8	50,1	63,1	56,1	76,2	4,5	8,6	
Bytom	18,6	15,8	0,0	0,0	10,4	3,9	16,9	14,6	28,6	16,4	23,8	32,3	1,5	2,0	
Chorzów	19,1	13,2	0,0	0,0	0,0	0,0	13,7	10,2	30,9	15,5	33,9	29,4	4,1	1,1	
Częstochowa	39,0	31,7	0,0	0,0	22,6	18,8	31,1	24,1	54,8	40,4	58,5	53,8	6,6	4,8	
Dąbrowa Górnicza	26,8	16,8	0,0	0,0	35,2	0,0	21,7	19,7	27,2	13,6	46,0	35,1	6,2	3,1	
Gliwice	36,5	33,2	4,3	4,8	16,9	16,1	33,0	26,1	43,1	45,0	69,3	55,6	5,8	6,1	
Jastrzębie	27,1	26,7	0,0	0,0	6,1	0,0	15,2	15,4	26,3	40,3	68,9	48,3	2,6	5,3	
Jaworzno	16,2	17,6	4,6	0,0	6,0	6,4	9,7	19,0	22,1	24,4	30,4	22,6	4,5	5,2	
Katowice	13,5	16,9	2,9	1,7	5,8	2,1	14,7	15,4	17,6	23,2	18,6	28,7	2,8	5,4	
Mysłowice	13,3	15,8	0,0	0,0	18,1	6,6	10,4	18,2	12,3	22,9	26,0	18,5	2,1	3,6	
Piekary Śl.	16,8	22,0	0,0	0,0	48,8	21,2	11,9	16,3	14,2	18,7	22,0	49,6	1,0	2,2	
Ruda Śl.	17,9	19,1	0,0	3,1	0,0	3,8	7,3	15,0	20,6	18,3	53,1	44,7	7,0	2,8	
Rybnik	12,6	13,1	0,0	0,0	3,5	7,9	7,0	2,9	15,9	21,7	29,9	25,6	1,1	2,0	
Siemianowice Śl.	23,6	26,0	0,0	0,0	7,7	0,0	22,5	29,1	39,6	40,5	28,1	32,4	1,7	2,7	
Sosnowiec	20,4	18,7	7,4	0,0	18,5	17,0	7,6	11,9	26,1	26,5	39,0	28,5	4,7	2,8	
Świętochłowice	9,2	9,7	0,0	0,0	0,0	0,0	0,0	0,0	20,2	17,3	16,7	23,3	1,1	2,4	
Tychy	30,6	35,7	0,0	0,0	15,9	4,3	29,7	29,2	32,6	48,9	61,1	65,6	5,6	10,9	
Zabrze	20,7	19,2	2,5	2,8	3,2	3,6	13,7	15,4	34,9	26,3	31,9	32,9	2,1	1,5	
Żory	21,0	24,4	0,0	0,0	7,3	0,0	19,9	17,0	21,3	29,7	43,3	53,2	1,6	3,9	

Współczynniki obliczono dla ludności według właściwych wskazanych w tabeli grup wiekowych.

Źródło: Opracowano na podstawie sprawozdania MZ-11 – roczne sprawozdanie o działalności i pracujących w ambulatoryjnej opiece zdrowotnej.

**DANE O STANIE ZDROWIA OSÓB W WIEKU 19 LAT I WIĘCEJ
BĘDĄCYCH POD OPIEKĄ LEKARZA PODSTAWOWEJ OPIEKI ZDROWOTNEJ (RODZINNEGO),
U KTÓRYCH STWIERDZONO CUKRZYCĘ E10-E14
W WOJEWÓDZTWIE ŚLĄSKIM**

Wyszczególnienie	ŚLĄSKIE									
	Osoby, u których stwierdzono Cukrzycę E10-E14 Ogółem (stan w dniu 31.XII)					Osoby, u których stwierdzono Cukrzycę E10-E14 po raz pierwszy w okresie sprawozdawczym				
	2010	2015	2020	2021	2022	2010	2015	2020	2021	2022
	liczby bezwzględne									
CUKRZYCA	149644	138838	135450	150758	141087	14595	14845	11753	15195	15268
w tym leczeni insuliną	48790	35279	29578	30220	27079	4738	3224	2271	2493	2394
	współczynniki na 10 000 ludności									
CUKRZYCA	402,3	373,9	367,9	413,1	397,4	39,3	39,9	31,8	41,5	42,9
w tym leczeni insuliną	131,2	95,0	80,3	82,8	76,3	12,7	8,7	6,1	6,8	6,7

Uwaga: Współczynnik obliczono dla ludności w wieku 19 lat i więcej.

Źródło: Opracowano na podstawie sprawozdania MZ-11- roczne sprawozdanie o działalności i pracujących w ambulatoryjnej opiece zdrowotnej.

**DANE O STANIE ZDROWIA OSÓB W WIEKU 19 LAT I WIĘCEJ
BĘDĄCYCH POD OPIEKĄ LEKARZA PODSTAWOWEJ OPIEKI ZDROWOTNEJ (RODZINNEGO),
U KTÓRYCH STWIERDZONO CUKRZYCĘ E10-E14
W POLSCE**

Wyszczególnienie	POLSKA									
	Osoby, u których stwierdzono Cukrzycę E10-E14 Ogółem (stan w dniu 31.XII)					Osoby, u których stwierdzono Cukrzycę E10-E14 po raz pierwszy w okresie sprawozdawczym				
	2010	2015	2020	2021	2022	2010	2015	2020	2021	2022
	liczby bezwzględne									
CUKRZYCA	1181961	1284048	1359817	1433205	1440531	143523	154879	146032	172931	183741
w tym leczeni insuliną	374028	299459	271793	270211	259671	45974	30248	28140	29161	31885
	współczynniki na 10 000 ludności									
CUKRZYCA	390,7	418,2	439,2	465,4	472,8	47,9	50,5	47,0	56,0	60,2
w tym leczeni insuliną	123,6	97,5	87,8	87,8	85,2	15,4	9,9	9,1	9,4	10,5

Uwaga: Współczynnik obliczono dla ludności w wieku 19 lat i więcej.

Źródło: Opracowano na podstawie sprawozdania MZ-11- roczne sprawozdanie o działalności i pracujących w ambulatoryjnej opiece zdrowotnej.

**DANE O STANIE ZDROWIA OSÓB W WIEKU 19 LAT I WIĘCEJ
BĘDĄCYCH POD OPIEKĄ LEKARZA PODSTAWOWEJ OPIEKI ZDROWOTNEJ (RODZINNEGO),
U KTÓRYCH STWIERDZONO CUKRZYCĘ E10-E14
WEDŁUG WIEKU I POWIATÓW W WOJEWÓDZTWIE ŚLĄSKIM
LICZBY BEZWZGLĘDNE**

Wyszczególnienie	Osoby, u których stwierdzono cukrzycę E10-E14 (stan w dniu 31.XII)		Osoby, u których stwierdzono cukrzycę E10-E14 wg grup wiekowych								Osoby, u których stwierdzono cukrzycę E10-E14 po raz pierwszy w okresie sprawozdaw- czym	
			19-34		35-54		55-64		65 i więcej			
	2021	2022	2021	2022	2021	2022	2021	2022	2021	2022	2021	2022
ŚLĄSKIE	150758	141087	4500	4003	23654	22853	41695	38163	80909	76068	15195	15268
Powiaty												
Będziński	4414	3567	154	94	670	572	1338	1019	2252	1882	529	324
Bielski	5261	5419	146	152	907	941	1468	1497	2740	2829	677	600
Bieruńsko - Łęczyński	1971	2101	67	76	389	402	594	589	921	1034	157	216
Cieszyński	6256	5459	133	100	771	693	1689	1509	3663	3157	574	516
Częstochowski	4355	4574	116	122	760	793	1231	1293	2248	2366	392	363
Gliwicki	4401	4163	157	129	725	743	1031	1027	2488	2264	366	399
Kłobucki	2386	2573	93	85	380	483	718	736	1195	1269	33	328
Lubliniecki	3160	2500	119	58	585	405	858	629	1598	1408	259	285
Mikołowski	2396	2276	41	46	350	337	601	571	1404	1322	317	232
Myszkowski	2590	2705	62	49	473	517	677	765	1378	1374	226	164
Pszczyński	3806	3953	108	109	790	823	1191	1186	1717	1835	292	247
Raciborski	3685	3736	78	77	530	536	1152	1187	1925	1936	290	348
Rybnicki	2272	2184	65	52	443	433	664	597	1100	1102	221	238
Tarnogórski	3773	3921	106	120	619	712	993	1067	2055	2022	267	390
Wodzisławski	5901	4877	146	105	1061	842	2235	1850	2459	2080	436	380
Zawierciański	3363	3085	84	68	517	407	883	749	1879	1861	327	512
Żywiecki	4335	4316	137	109	732	683	1236	1224	2230	2300	511	364
Miasta												
Bielsko - Biała	5752	6169	169	193	708	838	1551	1547	3324	3591	685	931
Bytom	6301	5831	189	195	1048	1008	1810	1736	3254	2892	811	611
Chorzów	3248	3073	119	116	542	520	752	729	1835	1708	504	512
Częstochowa	8830	8312	472	455	1593	1536	2537	2116	4228	4205	1170	1077
Dąbrowa Górnicza	3790	3354	74	52	687	651	1061	885	1968	1766	372	439
Gliwice	6060	5824	149	170	931	1008	1601	1533	3379	3113	617	617
Jastrzębie	3283	2889	90	68	452	423	907	766	1834	1632	276	411
Jaworzno	3024	2623	79	66	422	361	829	566	1694	1630	304	292
Katowice	10075	9415	267	202	1310	1218	2549	2230	5949	5765	1435	1359
Mysłowice	2078	1796	87	83	345	350	534	447	1112	916	260	253
Piekary Śl.	1590	1610	52	63	252	252	381	408	905	887	225	245
Ruda Śl.	4953	5219	109	108	662	802	1498	1546	2684	2763	398	422
Rybnik	3885	3538	85	73	485	476	1061	879	2254	2110	293	371
Siemianowice Śl.	2268	2120	77	72	296	302	706	679	1189	1067	138	101
Sosnowiec	6914	5792	154	148	816	763	1525	1282	4419	3599	613	671
Świętochłowice	1994	1647	26	12	244	186	430	357	1294	1092	84	131
Tychy	3761	2914	164	105	623	479	970	755	2004	1575	372	186
Zabrze	6784	6207	261	244	1183	1122	1944	1789	3396	3052	572	614
Żory	1843	1345	65	27	353	236	490	418	935	664	192	119

Źródło: Opracowano na podstawie sprawozdania MZ-11- roczne sprawozdanie o działalności i pracujących w ambulatoryjnej opiece zdrowotnej.

**DANE O STANIE ZDROWIA OSÓB W WIEKU 19 LAT I WIĘCEJ
BĘDĄCYCH POD OPIEKĄ LEKARZA PODSTAWOWEJ OPIEKI ZDROWOTNEJ (RODZINNEGO),
U KTÓRYCH STWIERDZONO CUKRZYCĘ E10-E14 LECZONE INSULINĄ
W WOJEWÓDZTWIE ŚLĄSKIM
LICZBY BEZWZGLĘDNE**

Wyszczególnienie	Osoby, u których stwierdzono cukrzycę E10-E14 leczone insuliną (stan w dniu 31.XII)		Osoby, u których stwierdzono cukrzycę E10-E14 leczone insuliną wg grup wiekowych								Osoby, u których stwierdzono cukrzycę E10-E14 leczone insuliną po raz pierwszy w okresie sprawozdawczym	
			19-34		35-54		55-64		65 i więcej			
	2021	2022	2021	2022	2021	2022	2021	2022	2021	2022	2021	2022
ŚLĄSKIE	30220	27079	1914	1880	5951	5305	9008	7934	13347	11960	2493	2394
Powiaty												
Będziński	718	567	45	40	130	103	232	170	311	254	72	41
Bielski	1571	1636	83	87	279	324	408	423	801	802	180	148
Bieruńsko - Lędziński	463	482	41	48	140	143	156	165	126	126	55	46
Cieszyński	1010	823	67	60	167	128	356	309	420	326	58	51
Częstochowski	1270	1260	70	73	226	222	371	381	603	584	93	85
Gliwicki	858	944	70	67	210	208	223	267	355	402	58	137
Kłobucki	667	712	49	49	149	169	169	207	300	287	7	34
Lubliniecki	772	531	46	28	166	90	193	137	367	276	32	31
Mikołowski	314	288	23	28	54	54	86	78	151	128	39	36
Myszkowski	606	649	23	30	141	138	175	191	267	290	45	36
Pszczynski	921	942	52	50	167	171	264	259	438	462	64	44
Raciborski	1023	909	44	42	166	157	345	291	468	419	47	71
Rybnicki	477	394	21	19	98	90	140	115	218	170	23	20
Tarnogórski	1040	1077	41	47	153	183	316	338	530	509	85	86
Wodzisławski	1433	1106	44	35	199	131	593	446	597	494	78	70
Zawierciański	555	565	30	19	97	78	146	150	282	318	52	42
Żywiecki	1276	1201	59	50	195	172	344	318	678	661	138	86
Miasta												
Bielsko - Biała	1473	1512	67	77	211	217	449	447	746	771	140	233
Bytom	1229	1092	83	82	336	298	364	338	446	374	138	101
Chorzów	588	551	36	36	113	103	116	119	323	293	44	88
Częstochowa	2514	1521	258	227	630	464	717	320	909	510	283	167
Dąbrowa Górnicza	521	360	31	28	126	117	152	91	212	124	27	24
Gliwice	1204	1167	71	92	198	193	353	335	582	547	105	140
Jastrzębie	463	310	30	33	98	76	192	80	143	121	48	42
Jaworzno	314	284	44	43	74	61	59	56	137	124	7	4
Katowice	1178	941	77	82	233	177	288	206	580	476	127	120
Mysłowice	309	275	22	18	51	47	85	117	151	93	36	40
Piekary Śl.	244	266	21	31	78	79	61	66	84	90	42	29
Ruda Śl.	822	817	49	50	132	132	278	275	363	360	67	50
Rybnik	795	529	34	38	134	97	299	170	328	224	30	36
Siemianowice Śl.	548	544	40	43	82	74	177	177	249	250	11	13
Sosnowiec	704	697	75	81	168	152	181	172	280	292	79	72
Świętochłowice	183	175	11	6	31	27	53	47	88	95	9	9
Tychy	736	568	49	39	147	136	211	195	329	198	53	38
Zabrze	1164	1228	94	93	268	252	370	410	432	473	117	118
Żory	257	156	14	9	104	42	86	68	53	37	4	6

Źródło: Opracowano na podstawie sprawozdania MZ-11- roczne sprawozdanie o działalności i pracujących w ambulatoryjnej opiece zdrowotnej.

**DANE O STANIE ZDROWIA OSÓB W WIEKU 19 LAT I WIĘCEJ
BĘDĄCYCH POD OPIEKĄ LEKARZA PODSTAWOWEJ OPIEKI ZDROWOTNEJ (RODZINNEGO),
U KTÓRYCH STWIERDZONO CUKRZYCĘ E10-E14
WEDŁUG WIEKU I POWIATÓW W WOJEWÓDZTWIE ŚLĄSKIM
WSPÓŁCZYNNIKI NA 10 000 LUDNOŚCI**

Wyszczególnienie	Osoby, u których stwierdzono cukrzycę E10-E14 (stan w dniu 31.XII)		Osoby, u których stwierdzono cukrzycę E10-E14 wg grup wiekowych								Osoby, u których stwierdzono cukrzycę E10-E14 po raz pierwszy w okresie sprawozdaw- czym	
			19-34		35-54		55-64		65 i więcej			
	2021	2022	2021	2022	2021	2022	2021	2022	2021	2022	2021	2022
ŚLĄSKIE	413,1	397,4	55,9	53,6	177,1	171,7	687,4	664,3	897,4	847,3	41,5	42,9
Powiaty												
Będziński	364,0	296,9	65,3	42,9	146,2	122,6	687,5	546,5	695,7	571,8	43,5	26,9
Bielski	399,0	416,0	45,4	52,0	182,1	186,2	691,5	720,1	957,0	952,5	51,3	46,1
Bieruńsko - Lędziński	415,6	450,0	57,8	71,3	217,0	221,0	696,1	711,4	984,0	1080,9	33,1	46,3
Cieszyński	442,3	390,4	39,6	32,3	148,8	132,9	734,5	672,0	1109,8	921,2	40,5	36,9
Częstochowski	397,0	424,9	44,9	53,4	188,8	196,1	672,7	714,4	888,6	901,2	35,6	33,7
Gliwicki	472,6	458,9	74,1	67,1	206,8	209,1	647,5	672,9	1187,0	1094,1	39,2	44,0
Kłobucki	346,9	383,9	55,1	56,8	153,2	195,4	633,4	651,9	758,3	790,3	4,8	48,9
Lubliniecki	515,6	412,7	79,9	42,8	258,2	176,2	814,4	603,0	1210,8	1035,3	42,2	47,0
Mikołowski	304,8	290,9	22,5	27,2	114,9	107,5	467,9	455,0	820,8	759,3	40,3	29,7
Myszkowski	450,0	483,1	48,9	43,5	228,2	253,2	693,5	808,2	957,9	925,1	39,1	29,2
Pszczynski	435,5	459,4	48,0	53,0	240,6	247,1	763,5	782,8	1042,2	1077,1	33,4	28,7
Raciborski	416,7	454,4	39,1	44,5	163,3	172,6	715,8	814,7	965,7	1004,3	32,6	42,2
Rybnicki	367,5	362,6	42,8	37,6	191,2	185,4	622,4	583,9	860,1	858,1	35,7	39,5
Tarnogórski	328,3	348,6	42,6	52,8	143,1	161,0	526,2	589,7	736,8	737,8	23,2	34,7
Wodzisławski	469,7	401,6	49,5	39,7	231,8	184,4	1038,4	896,9	853,0	723,9	34,6	31,2
Zawierciański	349,6	329,9	41,3	37,6	150,5	119,8	555,3	484,7	733,8	715,5	33,8	54,6
Żywiecki	356,4	362,5	43,7	38,6	165,5	153,8	621,3	626,8	851,8	855,2	41,9	30,6
Miasta												
Bielsko - Biała	418,7	450,9	59,9	70,6	141,0	163,9	744,0	776,1	871,9	934,4	49,7	67,7
Bytom	469,4	469,1	62,9	72,3	218,6	217,7	815,4	859,6	956,0	938,6	60,0	48,9
Chorzów	376,4	366,8	60,7	62,6	168,5	163,2	576,2	582,2	854,7	819,1	58,0	60,8
Częstochowa	491,3	474,5	136,6	140,9	251,5	244,6	826,1	736,1	827,3	819,5	64,6	61,1
Dąbrowa Górnicza	388,4	350,3	40,6	31,0	188,1	176,7	670,2	605,5	728,7	641,8	37,9	45,7
Gliwice	420,5	411,5	50,9	57,8	175,4	192,0	692,6	715,2	874,7	814,9	42,6	43,3
Jastrzębie	461,5	423,8	53,4	46,8	174,3	164,4	870,5	748,3	1022,2	923,0	38,5	60,1
Jaworzno	409,0	363,2	48,4	44,7	157,7	134,3	615,1	434,9	975,5	928,7	40,9	40,3
Katowice	417,0	396,5	53,3	37,4	154,0	147,5	638,3	609,4	894,1	897,2	59,1	57,0
Mysłowice	347,7	311,0	64,3	67,7	156,5	158,2	492,8	446,6	831,9	686,4	43,3	43,7
Piekary Śl.	355,7	374,2	52,3	70,5	159,5	161,2	488,3	554,8	811,9	798,7	50,1	56,7
Ruda Śl.	453,0	487,9	43,1	45,9	167,8	201,2	793,1	860,0	1044,9	1078,7	36,2	39,3
Rybnik	353,7	331,7	34,0	31,6	119,1	118,2	574,1	499,8	880,1	821,8	26,6	34,7
Siemianowice Śl.	418,3	402,1	67,7	67,5	151,2	153,8	767,7	799,6	845,4	765,4	25,4	19,1
Sosnowiec	419,3	361,4	50,2	50,1	137,7	131,1	566,3	516,2	920,3	754,7	36,9	41,6
Świętochłowice	499,7	438,2	29,6	14,8	169,7	132,6	656,2	594,7	1272,0	1157,3	20,9	34,8
Tychy	366,5	290,3	78,2	53,4	162,5	124,3	579,5	498,4	754,5	582,3	36,1	18,5
Zabrze	481,3	481,7	84,4	88,0	236,5	237,7	778,6	798,2	969,6	968,2	40,4	47,4
Żory	368,7	273,9	59,0	26,4	177,2	117,3	689,8	645,3	782,4	540,1	38,4	24,2

Współczynniki obliczono dla ludności według właściwych wskazanych w tabeli grup wiekowych.

Źródło: Opracowano na podstawie sprawozdania MZ-11- roczne sprawozdanie o działalności i pracujących w ambulatoryjnej opiece zdrowotnej.

**DANE O STANIE ZDROWIA OSÓB W WIEKU 19 LAT I WIĘCEJ
BĘDĄCYCH POD OPIEKĄ LEKARZA PODSTAWOWEJ OPIEKI ZDROWOTNEJ (RODZINNEGO),
U KTÓRYCH STWIERDZONO CUKRZYCĘ E10-E14 LECZONE INSULINĄ
W WOJEWÓDZTWIE ŚLĄSKIM
WSPÓŁCZYNNIKI NA 10 000 LUDNOŚCI**

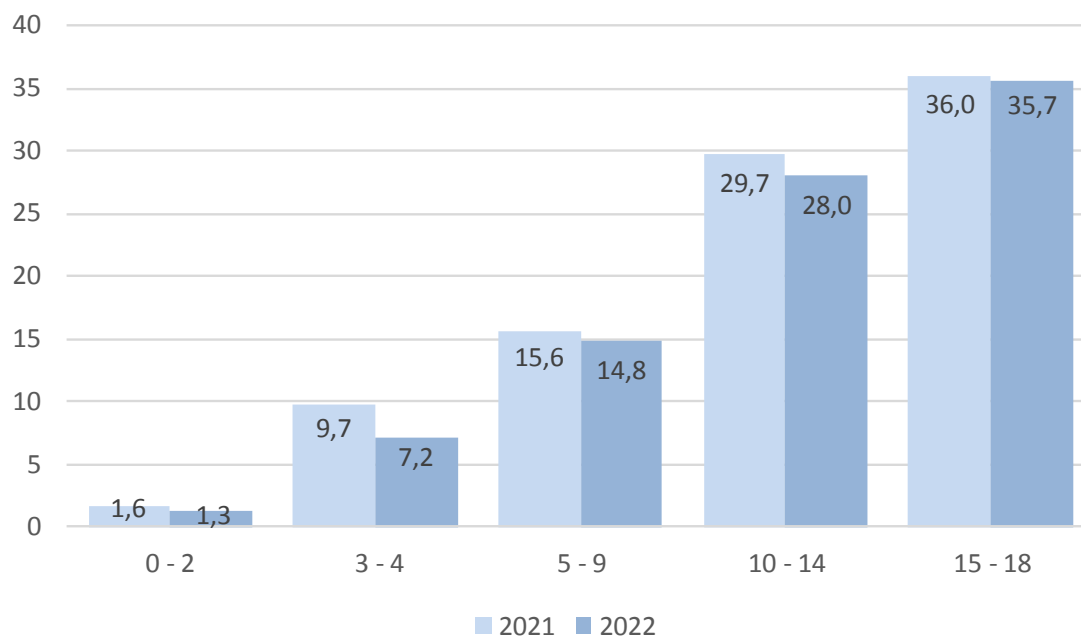
Wyszczególnienie	Osoby, u których stwierdzono cukrzycę E10-E14 leczone insuliną (stan w dniu 31.XII)		Osoby, u których stwierdzono cukrzycę E10-E14 leczone insuliną wg grup wiekowych								Osoby, u których stwierdzono cukrzycę E10-E14 leczone insuliną po raz pierwszy w okresie sprawozdawczym	
			19-34		35-54		55-64		65 i więcej			
	2021	2022	2021	2022	2021	2022	2021	2022	2021	2022	2021	2022
ŚLĄSKIE	82,8	76,3	23,8	25,2	44,5	39,9	148,5	138,1	148,0	133,2	6,8	6,7
Powiaty												
Będziński	59,2	47,2	19,1	18,3	28,4	22,1	119,2	91,2	96,1	77,2	5,9	3,4
Bielski	119,2	125,6	25,8	29,8	56,0	64,1	192,2	203,5	279,8	270,0	13,6	11,4
Bieruńsko - Łędziński	97,6	103,2	35,3	45,0	78,1	78,6	182,8	199,3	134,6	131,7	11,6	9,9
Cieszyński	71,4	58,9	19,9	19,4	32,2	24,5	154,8	137,6	127,2	95,1	4,1	3,6
Częstochowski	115,8	117,0	27,1	31,9	56,2	54,9	202,7	210,5	238,4	222,4	8,5	7,9
Gliwicki	92,1	104,1	33,0	34,8	59,9	58,5	140,0	174,9	169,4	194,3	6,2	15,1
Kłobucki	97,0	106,2	29,0	32,8	60,1	68,4	149,1	183,3	190,4	178,7	1,0	5,1
Lubliniecki	126,0	87,7	30,9	20,6	73,3	39,2	183,2	131,3	278,1	202,9	5,2	5,1
Mikołowski	39,9	36,8	12,6	16,5	17,7	17,2	67,0	62,2	88,3	73,5	5,0	4,6
Myszkowski	105,3	115,9	18,1	26,7	68,0	67,6	179,3	201,8	185,6	195,2	7,8	6,4
Pszczynski	105,4	109,5	23,1	24,3	50,9	51,3	169,2	170,9	265,9	271,2	7,3	5,1
Raciborski	115,7	110,6	22,1	24,3	51,1	50,5	214,4	199,7	234,8	217,4	5,3	8,6
Rybnicki	77,2	65,4	13,8	13,8	42,3	38,5	131,2	112,5	170,5	132,4	3,7	3,3
Tarnogórski	90,5	95,8	16,5	20,7	35,4	41,4	167,5	186,8	190,0	185,7	7,4	7,6
Wodzisławski	114,1	91,1	14,9	13,2	43,5	28,7	275,5	216,2	207,1	171,9	6,2	5,8
Zawierciański	57,7	60,4	14,8	10,5	28,2	23,0	91,8	97,1	110,1	122,3	5,4	4,5
Żywiecki	104,9	100,9	18,8	17,7	44,1	38,7	172,9	162,8	259,0	245,8	11,3	7,2
Miasta												
Bielsko - Biała	107,2	110,5	23,8	28,2	42,0	42,4	215,4	224,3	195,7	200,6	10,2	17,0
Bytom	91,6	87,9	27,6	30,4	70,1	64,3	164,0	167,4	131,0	121,4	10,2	8,1
Chorzów	68,1	65,8	18,4	19,4	35,1	32,3	88,9	95,0	150,4	140,5	5,1	10,4
Częstochowa	139,9	86,8	74,6	70,3	99,5	73,9	233,5	111,3	177,9	99,4	15,6	9,5
Dąbrowa Górnicza	53,4	37,6	17,0	16,7	34,5	31,8	96,0	62,3	78,5	45,1	2,8	2,5
Gliwice	83,6	82,5	24,2	31,3	37,3	36,8	152,7	156,3	150,7	143,2	7,2	9,8
Jastrzębie	65,1	45,5	17,8	22,7	37,8	29,5	184,3	78,1	79,7	68,4	6,7	6,1
Jaworzno	42,5	39,3	27,0	29,1	27,6	22,7	43,8	43,0	78,9	70,6	0,9	0,6
Katowice	48,8	39,6	15,4	15,2	27,4	21,4	72,1	56,3	87,2	74,1	5,2	5,0
Mysłowice	51,7	47,6	16,3	14,7	23,1	21,2	78,4	116,9	113,0	69,7	6,0	6,9
Piekary Śl.	54,6	61,8	21,1	34,7	49,4	50,5	78,2	89,7	75,4	81,0	9,4	6,7
Ruda Śl.	75,2	76,4	19,4	21,3	33,5	33,1	147,2	153,0	141,3	140,5	6,1	4,7
Rybnik	72,4	49,6	13,6	16,4	32,9	24,1	161,8	96,7	128,1	87,2	2,7	3,4
Siemianowice Śl.	101,1	103,2	35,1	40,3	41,9	37,7	192,5	208,4	177,0	179,3	2,0	2,5
Sosnowiec	42,7	43,5	24,4	27,4	28,4	26,1	67,2	69,3	58,3	61,2	4,8	4,5
Świętochłowice	45,9	46,6	12,5	7,4	21,6	19,2	80,9	78,3	86,5	100,7	2,2	2,4
Tychy	71,7	56,6	23,4	19,8	38,4	35,3	126,1	128,7	123,9	73,2	5,1	3,8
Zabrze	82,6	95,3	30,4	33,6	53,6	53,4	148,2	182,9	123,3	150,1	8,3	9,1
Żory	51,4	31,8	12,7	8,8	52,2	20,9	121,1	105,0	44,4	30,1	0,8	1,2

Współczynniki obliczono dla ludności według właściwych wskazanych w tabeli grup wiekowych.

Źródło: Opracowano na podstawie sprawozdania MZ-11- roczne sprawozdanie o działalności i pracujących w ambulatoryjnej opiece zdrowotnej.

WYKRESY
- CUKRZYCA

DZIECI I MŁODZIEŻ W WIEKU 0 - 18 LAT BĘDĄCYCH POD OPIEKĄ LEKARZA POZ,
U KTÓRYCH STWIERDZONO CUKRZYCĘ E10-E14
WSPÓŁCZYNNIKI NA 10 000 LUDNOŚCI



OSOBY W WIEKU 19 LAT I WIĘCEJ BĘDĄCE POD OPIEKĄ LEKARZA POZ
U KTÓRYCH STWIERDZONO CUKRZYCĘ E10-E14
WSPÓŁCZYNNIKI NA 10 000 LUDNOŚCI

