

# DANE DEMOGRAFICZNE



**LUDNOŚĆ WOJEWÓDZTWA ŚLĄSKIEGO  
STAN W DNIU 31 XII**

Lata	Ogółem	Mężczyźni	Kobiety	Miasta	Wieś	Na 100 mężczyzn przypada kobiet	Udział ludności miejskiej w %	Ludność na 1 km <sup>2</sup>
2000	4758,9	2306,0	2453,0	3767,2	991,7	106,4	79,2	386
2005	4685,8	2263,8	2422,0	3685,3	1000,5	107,0	78,6	380
2010 <sup>a</sup>	4634,9	2238,6	2396,3	3607,5	1027,4	107,0	77,8	376
2013	4599,4	2219,8	2379,7	3560,0	1039,5	107,2	77,4	373
2014	4585,9	2212,7	2373,2	3542,9	1043,1	107,3	77,3	372
2015	4570,8	2205,0	2365,9	3525,3	1045,6	107,3	77,1	371
2016	4559,2	2198,8	2360,3	3510,0	1049,1	107,3	76,9	370
2017	4548,2	2192,9	2355,3	3496,0	1052,1	107,7	76,9	369
2018	4533,6	2185,5	2348,1	3478,8	1054,8	107,4	76,7	368
2019	4517,6	2177,3	2340,3	3460,7	1057,0	107,5	76,6	366
2020 <sup>b</sup>	4412,1	2125,1	2287,0	3360,9	1051,2	107,6	76,2	358
2021 <sup>b</sup>	4375,9	2106,0	2269,9	3326,0	1050,0	107,8	76,0	355
2022	4346,7	2090,9	2255,8	3298,8	1047,9	107,9	75,9	352

<sup>a</sup> Ludność uaktualniona po Narodowym Spisie Powszechnym 2011 r.

<sup>b</sup> Ludność uaktualniona po Narodowym Spisie Powszechnym 2021 r.

Źródło: Opracowano na podstawie danych GUS.

**LUDNOŚĆ WOJEWÓDZTWA ŚLĄSKIEGO  
STAN W DNIU 30 VI**

Lata	Ogółem	Mężczyźni	Kobiety	Miasta	Wieś
2000	4850,6	2354,7	2496,0	3848,7	1002,0
2005	4692,4	2267,8	2424,7	3692,4	1000,0
2010 <sup>a</sup>	4637,5	2240,2	2397,3	3613,0	1024,5
2013	4606,4	2223,5	2382,9	3569,0	1037,4
2014	4593,4	2216,6	2376,8	3552,2	1041,1
2015	4577,9	2208,5	2369,4	3533,9	1044,0
2016	4564,4	2201,7	2362,7	3517,6	1046,7
2017	4552,6	2195,5	2357,1	3502,2	1050,4
2018	4540,1	2188,8	2351,4	3487,2	1053,0
2019	4524,1	2180,7	2343,4	3468,5	1055,6
2020 <sup>b</sup>	4427,8	2134,0	2293,9	3376,9	1050,9
2021 <sup>b</sup>	4392,8	2114,7	2278,1	3342,7	1050,1
2022	4360,0	2097,7	2262,2	3312,6	1047,3

<sup>a</sup> Ludność uaktualniona po Narodowym Spisie Powszechnym 2011 r.

<sup>b</sup> Ludność uaktualniona po Narodowym Spisie Powszechnym 2021 r.

Źródło: Opracowano na podstawie danych GUS.

**LUDNOŚĆ WOJEWÓDZTWA ŚLĄSKIEGO  
WEDŁUG PŁCI I WIEKU W LICZBACH BEZWZGLĘDNYCH  
STAN NA 31 XII**

<b>Wiek</b>	<b>Ogółem</b>	<b>Mężczyźni</b>	<b>Kobiety</b>	<b>Miasta</b>	<b>Wieś</b>
<b>2000</b>					
Ogółem	4847600	2353184	2494416	3845316	1002284
0-19	1254016	642649	611367	971659	282357
20-39	1400515	703532	696983	1107988	292527
40-59	1397747	683250	714497	1144658	253089
60 lat i więcej	795322	323753	471569	621011	174311
<b>2005</b>					
Ogółem	4685775	2263806	2421969	3685324	1000451
0-19	1027362	525879	501483	779071	248291
20-39	1415839	714577	701262	1118182	297657
40-59	1407052	685499	721553	1130683	276369
60 lat i więcej	835522	337851	497671	657388	178134
<b>2010</b>					
Ogółem	4635882	2234174	2401708	3613684	1022198
0-19	913323	467495	445828	687881	225442
20-39	1430314	723738	706576	1115547	314767
40-59	1342652	653786	688866	1055303	287349
60 lat i więcej	949593	389155	560438	754953	194640
<b>2015</b>					
Ogółem	4570849	2204972	2365877	3525289	1045560
0-19	858065	439166	418899	639090	218975
20-39	1339620	679939	659681	1028002	311618
40-59	1271887	626314	645573	978239	293648
60 lat i więcej	1101277	459553	641724	879958	221319
<b>2019</b>					
Ogółem	4517635	2177295	2340340	3460667	1056968
0-19	853056	436811	416245	634317	218739
20-39	1209743	614578	595165	915170	294573
40-59	1244396	616723	627673	946548	297848
60 lat i więcej	1210440	509183	701257	964632	245808
<b>2020</b>					
Ogółem	4492330	2163440	2328890	3434528	1644142
0-19	850248	435248	415000	631097	219151
20-39	1172870	596131	576739	883378	289492
40-59	1246540	618224	628316	947117	299423
60 lat i więcej	1222672	513837	708835	972936	249736
<b>2021</b>					
Ogółem	4455877	2144179	2311698	3399498	1056379
0-19	844563	432716	411847	625259	219304
20-39	1135937	577198	558739	852407	283530
40-59	1251451	620899	630552	949908	301543
60 lat i więcej	1223926	513366	710560	971924	252002
<b>2022</b>					
Ogółem	4346702	2090906	2255796	3298780	1047922
0-19	832833	426625	406208	606033	226800
20-39	1063284	540676	522608	802537	260747
40-59	1250478	621936	628542	945337	305141
60 lat i więcej	1200107	501669	698438	944873	255234

Źródło: Opracowano na podstawie danych GUS.

**STRUKTURA LUDNOŚCI WOJEWÓDZTWA ŚLĄSKIEGO  
WEDŁUG PŁCI I WIEKU W ODSETKACH  
STAN NA 31 XII**

<b>Wiek</b>	<b>Ogółem</b>	<b>Mężczyźni</b>	<b>Kobiety</b>	<b>Miasta</b>	<b>Wieś</b>
<b>2000</b>					
Ogółem	100,0	100,0	100,0	100,0	100,0
0-19	25,9	27,3	24,5	25,3	28,2
20-39	28,9	29,9	27,9	28,8	29,2
40-59	28,8	29,0	28,6	29,8	25,3
60 lat i więcej	16,4	13,8	18,9	16,1	17,4
<b>2005</b>					
Ogółem	100,0	100,0	100,0	100,0	100,0
0-19	21,9	23,2	20,7	21,1	24,8
20-39	30,2	31,6	29,0	30,3	29,8
40-59	30,0	30,3	29,8	30,7	27,6
60 lat i więcej	17,8	14,9	20,5	17,8	17,8
<b>2010</b>					
Ogółem	100,0	100,0	100,0	100,0	100,0
0-19	19,7	20,9	18,6	19,0	22,1
20-39	30,9	32,4	29,4	30,9	30,8
40-59	29,0	29,3	28,7	29,2	28,1
60 lat i więcej	20,5	17,4	23,3	20,9	19,0
<b>2015</b>					
Ogółem	100,0	100,0	100,0	100,0	100,0
0-19	18,8	19,9	17,7	18,1	20,9
20-39	29,3	30,8	27,9	29,2	29,8
40-59	27,8	28,4	27,3	27,7	28,1
60 lat i więcej	24,1	20,8	27,1	25,0	21,2
<b>2019</b>					
Ogółem	100,0	100,0	100,0	100,0	100,0
0-19	18,9	20,1	17,8	18,3	20,7
20-39	26,8	28,2	25,4	26,4	27,9
40-59	27,5	28,3	26,8	27,4	28,2
60 lat i więcej	26,8	23,4	30,0	27,9	23,3
<b>2020</b>					
Ogółem	100,0	100,0	100,0	100,0	100,0
0-19	18,9	20,1	17,8	18,4	13,3
20-39	26,1	27,6	24,8	25,7	17,6
40-59	27,7	28,6	27,0	27,6	18,2
60 lat i więcej	27,2	23,8	30,4	28,3	15,2
<b>2021</b>					
Ogółem	100,0	100,0	100,0	100,0	100,0
0-19	19,0	20,2	17,8	18,4	20,8
20-39	25,5	26,9	24,2	25,1	26,8
40-59	28,1	29,0	27,3	27,9	28,5
60 lat i więcej	27,5	23,9	30,7	28,6	23,9
<b>2022</b>					
Ogółem	100,0	100,0	100,0	100,0	100,0
0-19	19,2	20,4	18,0	18,4	21,6
20-39	24,5	25,9	23,2	24,3	24,9
40-59	28,8	29,7	27,9	28,7	29,1
60 lat i więcej	27,6	24,0	31,0	28,6	24,4

Źródło: Opracowano na podstawie danych GUS.

LUDNOŚĆ WEDŁUG WIEKU, CHARAKTERU MIEJSCOWOŚCI ORAZ PŁCI  
W WOJEWÓDZTWIE ŚLĄSKIM W 2022 ROKU  
STAN NA 30 VI

Grupy wieku	Ogółem	Mężczyźni	Kobiety	Miasta	Wieś
<b>Razem</b>	<b>4359954</b>	<b>2097744</b>	<b>2262210</b>	<b>3312611</b>	<b>1047343</b>
0-4 lat	192585	98843	93742	140496	52089
5-9	217132	111280	105852	157598	59534
10-14	231277	118437	112840	168691	62586
15-19	194912	99660	95252	141758	53154
20-24	195520	99531	95989	142804	52716
25-29	233662	119202	114460	176667	56995
30-34	295434	150292	145142	225239	70195
35-39	358887	182152	176735	274735	84152
40-44	362866	183250	179616	278270	84596
45-49	328653	164874	163779	248465	80188
50-54	278273	137338	140935	208543	69730
55-59	275145	133329	141816	206426	68719
60-64	308634	143695	164939	237272	71362
65-69	303255	134604	168651	240107	63148
70-74	243510	102035	141475	194792	48718
75-79	141395	54610	86785	113704	27691
80 lat i więcej	198814	64612	134202	157044	41770
Wiek przedprodukcyjny	761670	390283	371387	554851	206819
Wiek produkcyjny	2546371	1351600	1194771	1923576	622795
Wiek poprodukcyjny	1051913	355861	696052	834184	217729

Źródło: Opracowano na podstawie danych GUS.

LUDNOŚĆ WEDŁUG WIEKU, CHARAKTERU MIEJSCOWOŚCI ORAZ PŁCI  
W WOJEWÓDZTWIE ŚLĄSKIM W 2022 ROKU  
STAN NA 31 XII

Grupy wieku	Ogółem	Mężczyźni	Kobiety	Miasta	Wieś
<b>Razem</b>	<b>4346702</b>	<b>2090906</b>	<b>2255796</b>	<b>3298780</b>	<b>1047922</b>
0-4 lat	185588	95224	90364	135389	50199
5-9	217296	111394	105902	157384	59912
10-14	232046	118847	113199	169043	63003
15-19	197903	101160	96743	144217	53686
20-24	193046	98296	94750	140479	52567
25-29	228059	116224	111835	172007	56052
30-34	289281	147292	141989	220450	68831
35-39	352898	178864	174034	269601	83297
40-44	364444	184289	180155	279212	85232
45-49	333344	167199	166145	252143	81201
50-54	280490	138477	142013	210112	70378
55-59	272200	131971	140229	203870	68330
60-64	302301	141034	161267	231254	71047
65-69	304167	135147	169020	240335	63832
70-74	248180	103904	144276	198024	50156
75-79	145790	56582	89208	117490	28300
80 i więcej	199669	65002	134667	157770	41899
Wiek przedprodukcyjny	758142	388477	369665	551772	206370
Wiek produkcyjny	2529487	1341794	1187693	1908360	621127
Wiek poprodukcyjny	1059073	360635	698438	838648	220425

Źródło: Opracowano na podstawie danych GUS.

LUDNOŚĆ WEDŁUG POWIATÓW I MIAST NA PRAWACH POWIATU ORAZ PŁCI W WOJ. ŚLĄSKIM W 2022 ROKU  
STAN W DNIU 31 XII

Wyszczególnienie	Ogółem	Mężczyźni	Kobiety	Miasta			Wieś		
				Razem	Mężczyźni	Kobiety	Razem	Mężczyźni	Kobiety
<b>Śląskie</b>	<b>4346702</b>	<b>2090906</b>	<b>2255796</b>	<b>3298780</b>	<b>1575737</b>	<b>1723043</b>	<b>1047922</b>	<b>515169</b>	<b>532753</b>
Bielsko-Biała	166765	78778	87987	166765	78778	87987	-	-	-
Bytom	149576	71370	78206	149576	71370	78206	-	-	-
Chorzów	101914	48383	53531	101914	48383	53531	-	-	-
Częstochowa	208282	97375	110907	208282	97375	110907	-	-	-
Dąbrowa Górnicza	114765	54719	60046	114765	54719	60046	-	-	-
Gliwice	171023	81778	89245	171023	81778	89245	-	-	-
Jastrzębie Zdrój	83139	40263	42876	83139	40263	42876	-	-	-
Jaworzno	87552	42273	45279	87552	42273	45279	-	-	-
Katowice	280190	132010	148180	280190	132010	148180	-	-	-
Mysłowice	71643	34613	37030	71643	34613	37030	-	-	-
Piekary Śląskie	52137	24973	27164	52137	24973	27164	-	-	-
Ruda Śląska	131532	63357	68175	131532	63357	68175	-	-	-
Rybnik	131744	64092	67652	131744	64092	67652	-	-	-
Siemianowice Śląskie	63892	30225	33667	63892	30225	33667	-	-	-
Sosnowiec	189178	89017	100161	189178	89017	100161	-	-	-
Świętochłowice	45795	21903	23892	45795	21903	23892	-	-	-
Tychy	123105	58996	64109	123105	58996	64109	-	-	-
Zabrze	155430	74847	80583	155430	74847	80583	-	-	-
Żory	61817	30086	31731	61817	30086	31731	-	-	-



LUDNOŚĆ WEDŁUG POWIATÓW I MIAST NA PRAWACH POWIATU ORAZ PŁCI W WOJ. ŚLĄSKIM W 2022 ROKU  
STAN W DNIU 31 XII (DOK.)

Wyszczególnienie	Ogółem	Mężczyźni	Kobiety	Miasta			Wieś		
				Razem	Mężczyźni	Kobiety	Razem	Mężczyźni	Kobiety
będziński	145429	69432	75997	105623	50242	55381	39806	19190	20616
bielski	165836	81105	84731	43470	20990	22480	122366	60115	62251
bieruńsko-lędziński	59568	29351	30217	44843	22175	22668	14725	7176	7549
cieszyński	175579	85152	90427	77142	36579	40563	98437	48573	49864
częstochowski	132009	64779	67230	17093	8126	8967	114916	56653	58263
gliwicki	113223	54871	58352	58534	28098	30436	54689	26773	27916
kłobucki	82451	40645	41806	16472	7917	8555	65979	32728	33251
lubliniecki	75157	37011	38146	27570	13469	14101	47587	23542	24045
mikołowski	99602	48472	51130	84425	40990	43435	15177	7482	7695
myszkowski	68054	32703	35351	36490	17347	19143	31564	15356	16208
pszczyński	110958	54329	56629	25260	12108	13152	85698	42221	43477
raciborski	99974	48113	51861	56832	27049	29783	43142	21064	22078
rybnicki	76816	37651	39165	26695	13040	13655	50121	24611	25510
tarnogórski	139221	67297	71924	92751	44585	48166	46470	22712	23758
wodzisławski	151133	73392	77741	95595	46076	49519	55538	27316	28222
zawierciański	112774	54456	58318	70628	33537	37091	42146	20919	21227
żywiecki	149439	73089	76350	29878	14351	15527	119561	58738	60823

Źródło: Opracowano na podstawie danych GUS.

LUDNOŚĆ WEDŁUG GMIN I PŁCI W WOJ. ŚLĄSKIM  
STAN NA 31 XII 2022 ROKU

Gminy	Ogółem	Mężczyźni	Kobiety
<b>Gminy miejskie</b>			
Będzin	54322	25769	28553
Bielsko-Biała	166765	78778	87987
Bieruń	18966	9398	9568
Bytom	149576	71370	78206
Chorzów	101914	48383	53531
Cieszyn	33251	15665	17586
Czeladź	30165	14303	15862
Częstochowa	208282	97375	110907
Dąbrowa Górnicza	114765	54719	60046
Gliwice	171023	81778	89245
Imielin	9411	4609	4802
Jastrzębie-Zdrój	83139	40263	42876
Jaworzno	87552	42273	45279
Kalety	8209	4009	4200
Katowice	280190	132010	148180
Knurów	35899	17277	18622
Lędziny	16466	8168	8298
Lubliniec	23427	11426	12001
Łaziska Górne	21274	10307	10967
Miasteczko Śląskie	6971	3357	3614
Mikołów	41327	19868	21459
Mysłowice	71643	34613	37030
Myszków	29717	14093	15624
Orzesze	21824	10815	11009
Piekary Śląskie	52137	24973	27164
Poręba	8179	3929	4250
Pszów	13090	6380	6710
Pyskowice	17153	8257	8896
Racibórz	50130	23769	26361
Radlin	17026	8200	8826
Radzionków	16132	7762	8370
Ruda Śląska	131532	63357	68175
Rybnik	131744	64092	67652
Rydułtowy	20359	9855	10504
Siemianowice Śląskie	63892	30225	33667
Sławków	6879	3318	3561
Sosnowiec	189178	89017	100161
Szczyrk	5347	2594	2753
Świętochłowice	45795	21903	23892
Tarnowskie Góry	61439	29457	31982
Tychy	123105	58996	64109
Ustroń	16007	7564	8443
Wisła	10711	5132	5579
Wodzisław Śląski	45120	21641	23479
Wojkowice	8543	4087	4456
Zabrze	155430	74847	80583
Zawiercie	46727	21968	24759
Żory	61817	30086	31731
Żywiec	29878	14351	15527

LUDNOŚĆ WEDŁUG GMIN I PŁCI W WOJ. ŚLĄSKIM  
STAN NA 31 XII 2022 ROKU (C.D).

Gminy	Ogółem	Mężczyźni	Kobiety
<b>Gminy miejsko-wiejskie</b>			
Blachownia	12549	5921	6628
Czechowice-Dziedzice	44558	21625	22933
Czerwionka-Leszczyny	40337	19681	20656
Kłobuck	19798	9647	10151
Koniecpol	8794	4312	4482
Kozięglów	14147	6838	7309
Krzanowice	5328	2610	2718
Krzepice	8565	4218	4347
Kuźnia Raciborska	10673	5295	5378
Łazy	15626	7579	8047
Ogrodzieniec	8893	4308	4585
Olsztyn	8214	4041	4173
Pilica	8101	4057	4044
Pszczyna	52785	25602	27183
Siewierz	12746	6178	6568
Skoczów	26312	12610	13702
Sośnicowice	8976	4282	4694
Strumień	13211	6602	6609
Szczekociny	7028	3525	3503
Toszek	9262	4526	4736
Wilamowice	18108	8920	9188
Woźniki	9405	4645	4760
Żarki	8169	3989	4180
<b>Gminy wiejskie</b>			
Bestwina	12171	6006	6165
Bobrowniki	12489	5999	6490
Bojszowy	8431	4151	4280
Boronów	3313	1652	1661
Brenna	11814	5850	5964
Buczkowice	11218	5440	5778
Chełm Śląski	6294	3025	3269
Chybie	9615	4730	4885
Ciasna	7255	3636	3619
Czernichów	6436	3121	3315
Dąbrowa Zielona	3635	1825	1810
Dębowiec	5778	2870	2908
Gaszowice	9906	4899	5007
Gierałtowice	12591	6143	6448
Gilowice	6254	3104	3150
Goczałkowice-Zdrój	6613	3211	3402
Godów	13692	6691	7001
Goleszów	13150	6379	6771
Gorzyce	21194	10491	10703
Hażlach	10773	5352	5421
Herby	6439	3191	3248
Irządze	2507	1273	1234
Istebna	12161	6107	6054
Janów	5859	2944	2915
Jasienica	25187	12488	12699
Jaworze	7349	3558	3791

LUDNOŚĆ WEDŁUG GMIN I PŁCI W WOJ. ŚLĄSKIM  
STAN NA 31 XII 2022 ROKU (C.D.)

Gminy	Ogółem	Mężczyźni	Kobiety
<b>Gminy wiejskie dok.</b>			
Jejkowice	4161	2064	2097
Jeleśnia	12677	6297	6380
Kamienica Polska	5429	2645	2784
Kłomnice	12964	6257	6707
Kobiór	5126	2515	2611
Kochanowice	6941	3421	3520
Konopiska	10778	5188	5590
Kornowac	5108	2522	2586
Koszarawa	2234	1163	1071
Koszęcin	11899	5837	6062
Kozy	13130	6379	6751
Kroczyce	6073	3053	3020
Krupski Młyn	3021	1468	1553
Kruszyna	4689	2329	2360
Krzyżanowice	10753	5209	5544
Lelów	4572	2332	2240
Lipie	6006	2971	3035
Lipowa	10896	5340	5556
Lubomia	7671	3683	3988
Lyski	9758	4800	4958
Łękawica	4522	2220	2302
Łodygowice	15189	7451	7738
Markłowice	5377	2671	2706
Miedzna	16098	7997	8101
Miedzno	7459	3658	3801
Mierzęcice	7943	3872	4071
Milówka	9865	4839	5026
Mstów	10832	5334	5498
Mszana	7604	3780	3824
Mykanów	15271	7675	7596
Nędza	6665	3255	3410
Niegowa	5375	2694	2681
Opatów	6629	3310	3319
Ornontowice	6179	3032	3147
Ożarówice	5957	2889	3068
Panki	4866	2394	2472
Pawłowice	17642	8731	8911
Pawonków	6478	3203	3275
Pietrowice Wielkie	6513	3090	3423
Pilchowice	12606	6212	6394
Poczesna	12475	6099	6376
Popów	5784	2853	2931
Poraj	10646	5089	5557
Porąbka	15426	7646	7780
Przyrów	3563	1774	1789
Przystajń	5710	2859	2851
Psary	12342	5906	6436
Radziechowy - Wieprz	12905	6330	6575

LUDNOŚĆ WEDŁUG GMIN I PŁCI W WOJ. ŚLĄSKIM  
STAN NA 31 XII 2022 ROKU (DOK.)

Gminy	Ogółem	Mężczyźni	Kobiety
<b>Gminy wiejskie dok.</b>			
Rajcza	8401	4099	4302
Rędziny	9522	4693	4829
Rudnik	4804	2363	2441
Rudziniec	10886	5354	5532
Starcza	2863	1410	1453
Suszec	12694	6273	6421
Ślemień	3537	1709	1828
Świerklaniec	13018	6311	6707
Świerklany	12654	6207	6447
Świnna	7886	3850	4036
Tworóg	8195	3997	4198
Ujsoły	4227	2100	2127
Węgierska Górka	14532	7115	7417
Wielowieś	5850	2820	3030
Wilkowice	13342	6449	6893
Włodowice	5182	2541	2641
Wręczyca Wielka	17634	8735	8899
Wry	8998	4450	4548
Zbrostawice	16279	8047	8232
Zebrzydowice	12796	6291	6505
Żarnowiec	4458	2223	2235

Źródło: Opracowano na podstawie danych GUS.

LUDNOŚĆ WEDŁUG PŁCI I WOJEWÓDZTW W 2022 ROKU  
STAN W DNIU 31 XII

Województwa	Ogółem	Mężczyźni	Kobiety	Miasta			Wieś		
				Razem	Mężczyźni	Kobiety	Razem	Mężczyźni	Kobiety
<b>Polska</b>	<b>37766327</b>	<b>18249321</b>	<b>19517006</b>	<b>22489926</b>	<b>10630651</b>	<b>11859275</b>	<b>15276401</b>	<b>7618670</b>	<b>7657731</b>
Dolnośląskie	2888033	1388123	1499910	1950542	921111	1029431	937491	467012	470479
Kujawsko-pomorskie	2006876	971048	1035828	1166346	549425	616921	840530	421623	418907
Lubelskie	2024637	980169	1044468	935128	438208	496920	1089509	541961	547548
Lubuskie	979976	475717	504259	629692	299949	329743	350284	175768	174516
Łódzkie	2378483	1133290	1245193	1468809	681717	787092	909674	451573	458101
Małopolskie	3429014	1663091	1765923	1640055	774290	865765	1788959	888801	900158
Mazowieckie	5510612	2638241	2872371	3562901	1667392	1895509	1947711	970849	976862
Opolskie	942441	455521	486920	498469	236173	262296	443972	219348	224624
Podkarpackie	2079098	1017624	1061474	854227	407799	446428	1224871	609825	615046
Podlaskie	1143355	556184	587171	695787	330123	365664	447568	226061	221507
Pomorskie	2358307	1145637	1212670	1475748	701904	773844	882559	443733	438826
<b>Śląskie</b>	<b>4346702</b>	<b>2090906</b>	<b>2255796</b>	<b>3298780</b>	<b>1575737</b>	<b>1723043</b>	<b>1047922</b>	<b>515169</b>	<b>532753</b>
Świętokrzyskie	1178164	573286	604878	528199	248989	279210	649965	324297	325668
Warmińsko-mazurskie	1366430	667043	699387	806321	382977	423344	560109	284066	276043
Wielkopolskie	3493577	1697252	1796325	1861954	882867	979087	1631623	814385	817238
Zachodniopomorskie	1640622	796189	844433	1116968	531990	584978	523654	264199	259455

Źródło: Opracowano na podstawie danych GUS.

**RUCH NATURALNY LUDNOŚCI W POLSCE I WOJEWÓDZTWIE ŚLĄSKIM  
LICZBY BEZWZGLĘDNE**

Wyszczególnienie	Urodzenia żywe	Zgony		Przyrost naturalny
		Ogółem	w tym niemowlęta	
<b>Polska</b>		Ogółem		
2000	378348	368028	3068	10320
2005	364383	368285	2340	-3902
2010	413300	378478	2057	34822
2015	369308	394921	1476	-25613
2019	374954	409709	1412	-34755
2020	355309	477355	1270	-122046
2021	331511	519517	1306	-188006
2022	305132	448448	1171	-143316
		Miasta		
2000	208328	218212	1725	-9884
2005	211200	219403	1339	-8203
2010	241920	227452	1198	14468
2015	217391	242067	859	-24676
2019	220300	253198	812	-32898
2020	208135	295371	726	-87236
2021	194319	322595	769	-128276
2022	178492	278434	697	-99942
		Wieś		
2000	170020	149816	1343	20204
2005	153183	148882	1001	4301
2010	171380	151026	859	20354
2015	151917	152854	617	-937
2019	154654	156511	600	-1857
2020	147174	181984	544	-34810
2021	137192	196922	537	-59730
2022	126640	170014	474	-43374
<b>Śląskie</b>		Ogółem		
2000	42233	45989	427	-3756
2005	40763	46315	303	-5552
2010	47814	47719	274	95
2015	41611	50421	197	-8810
2019	40508	51766	187	-11258
2020	38151	60054	137	-21903
2021	34736	66152	154	-31416
2022	31597	56694	153	-25097
		Miasta		
2000	32339	36191	328	-3852
2005	31740	36745	244	-5005
2010	36739	37556	213	-817
2015	31431	39873	145	-8442
2019	30364	40961	149	-10597
2020	28547	47128	109	-18581
2021	25895	51914	127	-26019
2022	23383	44692	113	-21309
		Wieś		
2000	9894	9798	99	96
2005	9023	9570	59	-547
2010	11075	10163	61	912
2015	10180	10548	52	-368
2019	10144	10805	38	-661
2020	9604	12926	28	-3322
2021	8841	14238	27	-5397
2022	8214	12002	40	-3788

Źródło: Opracowano na podstawie danych GUS.

**RUCH NATURALNY LUDNOŚCI W POLSCE I WOJEWÓDZTWIE ŚLĄSKIM  
WSPÓŁCZYNNIK NA 1000 LUDNOŚCI**

Wyszczególnienie	Urodzenia żywe	Zgony	Przyrost naturalny	Zgony niemowląt na 1000 urodzeń żywych
	na 1000 ludności			
<b>Polska</b>	ogółem			
2000	9,9	9,6	0,3	8,1
2005	9,5	9,7	-0,1	6,4
2010	10,7	9,8	0,9	5,0
2015	9,6	10,3	-0,7	4,0
2019	9,8	10,7	-0,9	3,8
2020	9,3	12,4	-3,2	3,6
2021	8,7	13,6	-4,9	3,9
2022	8,1	11,9	-3,8	3,8
	Miasta			
2000	8,9	9,3	-0,4	8,3
2005	9,0	9,4	-0,4	6,3
2010	10,3	9,7	0,6	5,0
2015	9,4	10,4	-1,1	4,0
2019	9,6	11,0	-1,4	3,7
2020	9,0	12,8	-3,8	3,5
2021	8,5	14,1	-5,6	4,0
2022	7,9	12,3	-4,4	3,9
	Wieś			
2000	11,6	10,2	1,4	7,9
2005	10,4	10,1	0,3	6,5
2010	11,4	10,0	1,4	5,0
2015	10,0	10,0	-0,1	4,1
2019	10,1	10,2	-0,1	3,9
2020	9,6	11,9	-2,3	3,7
2021	9,0	12,9	-3,9	3,9
2022	8,3	11,1	-2,8	3,7
<b>Śląskie</b>	Ogółem			
2000	8,9	9,7	-0,8	10,1
2005	8,7	9,9	-1,2	7,4
2010	10,3	10,3	0,0	5,7
2015	9,1	11,0	-1,9	4,7
2019	9,0	11,4	-2,5	4,6
2020	8,5	13,3	-4,9	3,6
2021	7,8	14,8	-7,0	4,4
2022	7,3	13,0	-5,8	4,8
	Miasta			
2000	8,6	9,6	-1,0	10,1
2005	8,6	10,0	-1,4	7,7
2010	10,2	10,4	-0,2	5,8
2015	8,9	11,3	-2,4	4,6
2019	8,8	11,8	-3,1	4,9
2020	8,3	13,7	-5,4	3,8
2021	7,6	15,2	-7,6	4,9
2022	7,1	13,5	-6,4	4,8
	Wieś			
2000	10,0	9,9	0,1	10,0
2005	9,0	9,6	-0,5	6,5
2010	10,8	9,9	0,9	5,5
2015	9,8	10,1	-0,4	5,1
2019	9,6	10,2	-0,6	3,8
2020	9,1	12,2	-3,1	2,9
2021	8,4	13,5	-5,1	3,1
2022	7,8	11,5	-3,6	4,9

Źródło: Opracowano na podstawie danych GUS.



**RUCH NATURALNY LUDNOŚCI  
W POWIATACH WOJEWÓDZTWA ŚLĄSKIEGO W 2022 ROKU**

Wyszczególnienie	Urodzenia żywe	Zgony	Przyrost naturalny	Urodzenia żywe	Zgony	Przyrost naturalny
	w liczbach bezwzględnych			na 1000 ludności		
<b>Śląskie</b>	<b>31597</b>	<b>56694</b>	<b>-25097</b>	<b>7,2</b>	<b>13,0</b>	<b>-5,8</b>
Miasta na prawach powiatu						
Bielsko-Biała	1267	2021	-754	7,6	12,1	-4,5
Bytom	1014	2320	-1306	6,7	15,4	-8,7
Chorzów	703	1563	-860	6,9	15,2	-8,4
Częstochowa	1353	3183	-1830	6,5	15,2	-8,7
Dąbrowa Górnicza	600	1609	-1009	5,2	14,0	-8,7
Gliwice	1276	2223	-947	7,4	12,9	-5,5
Jastrzębie-Zdrój	562	1071	-509	6,7	12,8	-6,1
Jaworzno	593	1262	-669	6,8	14,4	-7,6
Katowice	2096	3975	-1879	7,4	14,1	-6,7
Mysłowice	565	906	-341	7,9	12,6	-4,7
Piekary Śląskie	355	755	-400	6,8	14,4	-7,6
Ruda Śląska	979	1747	-768	7,4	13,2	-5,8
Rybnik	956	1641	-685	7,2	12,4	-5,2
Siemianowice Śląskie	466	902	-436	7,3	14,1	-6,8
Sosnowiec	1168	2947	-1779	6,1	15,5	-9,3
Świętochłowice	329	609	-280	7,2	13,2	-6,1
Tychy	881	1408	-527	7,1	11,4	-4,3
Zabrze	1125	2057	-932	7,2	13,2	-6,0
Żory	486	601	-115	7,9	9,7	-1,9
Powiaty ziemskie						
będziński	920	2167	-1247	6,3	14,9	-8,5
bielski	1391	1709	-318	8,4	10,3	-1,9
bieruńsko-lędziński	466	602	-136	7,8	10,1	-2,3
cieszyński	1401	2048	-647	8,0	11,6	-3,7
częstochowski	937	1778	-841	7,1	13,5	-6,4
gliwicki	863	1330	-467	7,6	11,7	-4,1
kłobucki	637	989	-352	7,7	12,0	-4,3
lubliniecki	563	903	-340	7,5	12,0	-4,5
mikołowski	760	1066	-306	7,6	10,7	-3,1
myszkowski	454	901	-447	6,6	13,2	-6,5
pszczyński	992	1080	-88	8,9	9,7	-0,8
raciborski	710	1281	-571	7,1	12,8	-5,7
rybnicki	623	867	-244	8,1	11,3	-3,2
tarnogórski	994	1656	-662	7,1	11,9	-4,8
wodzisławski	1133	1921	-788	7,5	12,7	-5,2
zawierciański	729	1660	-931	6,4	14,7	-8,2
żywiecki	1250	1936	-686	8,4	13,0	-4,6

Źródło: Opracowano na podstawie danych GUS.

RUCH NATURALNY LUDNOŚCI W 2022 ROKU - GMINY

Gminy	Małżeństwa	Urodzenia żywe	Zgony		Przyrost naturalny	Małżeństwa	Urodzenia	Zgony	Przyrost naturalny
			razem	w tym niemowlęta					
<b>Śląskie</b>	<b>17198</b>	<b>31597</b>	<b>56694</b>	<b>153</b>	<b>-25097</b>	<b>3,9</b>	<b>7,2</b>	<b>13,0</b>	<b>-5,8</b>
Miasta	13182	23383	44692	113	-21309	4,0	7,1	13,5	-6,4
Wieś	4016	8214	12002	40	-3788	3,8	7,8	11,5	-3,6
Gminy miejskie									
Będzin	182	299	863	-	-564	3,3	5,5	15,8	-10,3
Bielsko-Biała	591	1267	2021	9	-754	3,5	7,6	12,1	-4,5
Bieruń	91	141	202	1	-61	4,8	7,4	10,6	-3,2
Bytom	618	1014	2320	5	-1306	4,1	6,7	15,4	-8,7
Chorzów	479	703	1563	3	-860	4,7	6,9	15,2	-8,4
Cieszyn	154	247	457	1	-210	4,6	7,4	13,6	-6,3
Czeladź	112	170	508	-	-338	3,7	5,6	16,8	-11,1
Częstochowa	821	1353	3183	5	-1830	3,9	6,5	15,2	-8,7
Dąbrowa Górnicza	380	600	1609	1	-1009	3,3	5,2	14,0	-8,7
Gliwice	725	1276	2223	3	-947	4,2	7,4	12,9	-5,5
Imielin	33	72	107	-	-35	3,5	7,7	11,4	-3,7
Jastrzębie-Zdrój	340	562	1071	4	-509	4,1	6,7	12,8	-6,1
Jaworzno	317	593	1262	5	-669	3,6	6,8	14,4	-7,6
Kalety	35	50	102	-	-52	4,3	6,1	12,4	-6,3
Katowice	1300	2096	3975	13	-1879	4,6	7,4	14,1	-6,7
Knurów	160	244	449	1	-205	4,4	6,8	12,5	-5,7
Lędziny	49	146	157	1	-11	3,0	8,9	9,5	-0,7
Lubliniec	78	184	315	-	-131	3,3	7,9	13,5	-5,6
Łaziska Górne	67	156	264	-	-108	3,1	7,3	12,4	-5,1
Miasteczko Śląskie	14	45	99	-	-54	2,0	6,4	14,1	-7,7
Mikołów	164	337	456	1	-119	4,0	8,1	11,0	-2,9
Mysłowice	299	565	906	3	-341	4,2	7,9	12,6	-4,7

RUCH NATURALNY LUDNOŚCI W 2022 ROKU - GMINY (C.D.)

Gminy	Małżeństwa	Urodzenia żywe	Zgony		Przyrost naturalny	Małżeństwa	Urodzenia	Zgony	Przyrost naturalny
			razem	w tym niemowlęta					
Gminy miejskie c.d.									
Myszków	106	189	398	-	-209	3,5	6,3	13,3	-7,0
Orzesze	57	161	207	1	-46	2,6	7,4	9,5	-2,1
Piekary Śląskie	208	355	755	-	-400	4,0	6,8	14,4	-7,6
Poręba	23	44	120	-	-76	2,8	5,4	14,6	-9,3
Pszów	65	85	162	-	-77	4,9	6,5	12,3	-5,9
Pyskowice	71	144	219	1	-75	4,1	8,4	12,7	-4,4
Racibórz	211	345	677	3	-332	4,2	6,8	13,4	-6,6
Radlin	58	123	223	1	-100	3,4	7,2	13,1	-5,9
Radzionków	58	109	192	-	-83	3,6	6,7	11,9	-5,1
Ruda Śląska	542	979	1747	5	-768	4,1	7,4	13,2	-5,8
Rybnik	554	956	1641	6	-685	4,2	7,2	12,4	-5,2
Rydułtowy	75	162	291	-	-129	3,7	7,9	14,2	-6,3
Siemianowice Śląskie	263	466	902	1	-436	4,1	7,3	14,1	-6,8
Sławków	24	55	97	-	-42	3,5	8,0	14,1	-6,1
Sosnowiec	744	1168	2947	3	-1779	3,9	6,1	15,5	-9,3
Szczyrk	23	38	73	-	-35	4,3	7,0	13,5	-6,5
Świętochłowice	197	329	609	2	-280	4,3	7,2	13,2	-6,1
Tarnowskie Góry	247	461	713	-	-252	4,0	7,5	11,6	-4,1
Tychy	475	881	1408	4	-527	3,8	7,1	11,4	-4,3
Ustroń	49	125	201	-	-76	3,1	7,8	12,5	-4,7
Wisła	40	78	153	2	-75	3,7	7,3	14,3	-7,0
Wodzisław Śląski	188	315	572	3	-257	4,1	7,0	12,6	-5,7
Wojkowice	46	71	142	2	-71	5,4	8,3	16,6	-8,3
Zabrze	628	1125	2057	8	-932	4,0	7,2	13,2	-6,0
Zawiercie	137	312	658	1	-346	2,9	6,6	14,0	-7,4

RUCH NATURALNY LUDNOŚCI W 2022 ROKU - GMINY (C.D.)

Gminy	Małżeństwa	Urodzenia żywe	Zgony		Przyrost naturalny	Małżeństwa	Urodzenia	Zgony	Przyrost naturalny
			razem	w tym niemowlęta					
Gminy miejskie dok.									
Żory	264	486	601	2	-115	4,3	7,9	9,7	-1,9
Żywiec	128	232	425	3	-193	4,3	7,8	14,2	-6,5
Gminy miejsko-wiejskie									
Błachownia	42	96	222	2	-126	3,3	7,6	17,6	-10,0
Czechowice-Dziedzice	173	363	481	2	-118	3,9	8,1	10,8	-2,6
Czerwionka-Leszczyny	161	330	498	2	-168	4,0	8,2	12,3	-4,2
Kłobuck	64	154	242	1	-88	3,2	7,8	12,2	-4,4
Koniecpol	24	57	123	-	-66	2,7	6,5	14,0	-7,5
Koziegłowy	39	104	192	-	-88	2,8	7,3	13,6	-6,2
Krzanowice	19	34	69	-	-35	3,6	6,4	12,9	-6,6
Krzepice	32	67	99	1	-32	3,7	7,8	11,5	-3,7
Kuźnia Raciborska	32	75	113	1	-38	3,0	7,0	10,5	-3,5
Łazy	60	69	228	-	-159	3,8	4,4	14,6	-10,2
Ogrodzieniec	30	43	125	-	-82	3,4	4,8	14,0	-9,2
Olsztyn	40	65	89	1	-24	4,9	7,9	10,9	-2,9
Pilica	38	52	112	-	-60	4,7	6,4	13,8	-7,4
Pszczyna	207	480	567	2	-87	3,9	9,1	10,7	-1,6
Siewierz	36	97	144	-	-47	2,8	7,6	11,3	-3,7
Skoczów	99	207	281	2	-74	3,8	7,9	10,7	-2,8
Sośnicowice	31	74	91	-	-17	3,5	8,2	10,1	-1,9
Strumień	47	109	156	-	-47	3,6	8,2	11,8	-3,6
Szczekociny	45	61	171	-	-110	6,3	8,6	24,1	-15,5
Toszek	36	60	99	-	-39	3,9	6,5	10,7	-4,2
Wilamowice	71	188	154	-	34	3,9	10,4	8,5	1,9
Woźniki	35	47	111	-	-64	3,7	5,0	11,8	-6,8
Żarki	36	65	117	-	-52	4,4	7,9	14,3	-6,4

RUCH NATURALNY LUDNOŚCI W 2022 ROKU - GMINY (C.D.)

Gminy	Małżeństwa	Urodzenia żywe	Zgony		Przyrost naturalny	Małżeństwa	Urodzenia	Zgony	Przyrost naturalny
			razem	w tym niemowlęta					
Gminy wiejskie									
Bestwina	44	90	98	-	-8	3,6	7,4	8,1	-0,7
Bobrowniki	31	67	158	-	-91	2,5	5,4	12,7	-7,3
Bojszowy	27	66	64	-	2	3,2	7,9	7,6	0,2
Boronów	8	29	40	-	-11	2,4	8,7	12,1	-3,3
Brenna	66	101	149	1	-48	5,6	8,6	12,7	-4,1
Buczkowice	41	95	129	-	-34	3,7	8,5	11,5	-3,0
Chełm Śląski	11	41	72	-	-31	1,7	6,5	11,4	-4,9
Chybie	38	79	84	2	-5	3,9	8,2	8,7	-0,5
Ciasna	24	53	83	-	-30	3,3	7,3	11,4	-4,1
Czernichów	23	60	77	-	-17	3,6	9,3	11,9	-2,6
Dąbrowa Zielona	11	21	82	-	-61	3,0	5,8	22,5	-16,8
Dębowiec	15	46	46	-	-	2,6	8,0	8,0	-
Gaszowice	43	67	91	-	-24	4,3	6,8	9,2	-2,4
Gierałtowice	60	119	138	-	-19	4,8	9,5	11,0	-1,5
Gilowice	26	49	70	1	-21	4,2	7,9	11,2	-3,4
Goczałkowice- Zdrój	17	49	59	-	-10	2,6	7,4	8,9	-1,5
Godów	64	95	169	-	-74	4,7	6,9	12,3	-5,4
Goleszów	50	95	156	1	-61	3,8	7,2	11,9	-4,6
Gorzyce	93	193	305	-	-112	4,4	9,1	14,4	-5,3
Hażlach	37	85	118	-	-33	3,4	7,9	11,0	-3,1
Herby	29	51	86	-	-35	4,5	7,9	13,3	-5,4
Irządze	13	24	43	-	-19	5,2	9,5	17,1	-7,5
Istebna	52	127	124	-	3	4,3	10,5	10,2	0,2
Janów	27	34	77	-	-43	4,6	5,8	13,1	-7,3
Jasienica	99	248	204	4	44	4,0	9,9	8,1	1,8
Jaworze	21	54	60	-	-6	2,8	7,3	8,1	-0,8

RUCH NATURALNY LUDNOŚCI W 2022 ROKU - GMINY (C.D.)

Gminy	Małżeństwa	Urodzenia żywe	Zgony		Przyrost naturalny	Małżeństwa	Urodzenia	Zgony	Przyrost naturalny
			razem	w tym niemowlęta					
Gminy wiejskie c.d.									
Jejkowice	16	24	39	-	-15	3,8	5,8	9,4	-3,6
Jeleśnia	60	105	186	2	-81	4,7	8,2	14,6	-6,4
Kamienica Polska	18	35	61	-	-26	3,3	6,5	11,3	-4,8
Kłomnice	46	106	194	-	-88	3,5	8,2	14,9	-6,8
Kobiór	17	37	57	-	-20	3,3	7,2	11,1	-3,9
Kochanowice	21	57	62	2	-5	3,0	8,2	8,9	-0,7
Konopiska	36	78	145	-	-67	3,3	7,2	13,5	-6,2
Kornowac	22	50	54	-	-4	4,3	9,8	10,6	-0,8
Koszarawa	11	19	36	-	-17	4,9	8,5	16,1	-7,6
Koszęcin	42	92	150	3	-58	3,5	7,7	12,6	-4,9
Kozy	51	97	147	-	-50	3,9	7,4	11,2	-3,8
Kroczyce	23	47	81	-	-34	3,8	7,7	13,3	-5,6
Krupski Młyn	9	15	43	-	-28	3,0	4,9	14,2	-9,2
Kruszyna	21	35	72	-	-37	4,5	7,5	15,4	-7,9
Krzyżanowice	35	88	134	-	-46	3,3	8,2	12,4	-4,3
Lelów	18	30	83	-	-53	3,9	6,5	18,0	-11,5
Lipie	29	55	81	-	-26	4,8	9,2	13,5	-4,3
Lipowa	38	90	116	-	-26	3,5	8,3	10,7	-2,4
Lubomia	37	56	75	-	-19	4,8	7,3	9,8	-2,5
Lyski	35	86	118	-	-32	3,6	8,8	12,1	-3,3
Łękawica	22	49	49	1	-	4,9	10,9	10,9	-
Łodygowice	54	126	166	1	-40	3,6	8,3	11,0	-2,6
Marklowice	25	37	56	-	-19	4,7	6,9	10,4	-3,5
Miedzna	59	151	148	-	3	3,7	9,4	9,2	0,2
Miedzno	26	59	79	-	-20	3,5	7,9	10,6	-2,7

RUCH NATURALNY LUDNOŚCI W 2022 ROKU - GMINY (C.D.)

Gminy	Małżeństwa	Urodzenia żywe	Zgony		Przyrost naturalny	Małżeństwa	Urodzenia	Zgony	Przyrost naturalny
			razem	w tym niemowlęta					
Gminy wiejskie c.d.									
Mierzęcice	21	69	82	-	-13	2,7	8,7	10,3	-1,6
Miłówka	47	91	131	1	-40	4,8	9,2	13,3	-4,0
Mstów	38	88	120	-	-32	3,5	8,1	11,1	-3,0
Mszana	36	67	68	-	-1	4,7	8,8	8,9	-0,1
Mykanów	44	101	157	-	-56	2,9	6,6	10,2	-3,7
Nędza	25	44	81	1	-37	3,7	6,6	12,1	-5,5
Niegowa	27	44	62	2	-18	5,0	8,1	11,5	-3,3
Opatów	34	58	71	-	-13	5,1	8,8	10,7	-2,0
Ornontowice	24	47	74	-	-27	3,9	7,6	12,0	-4,4
Ożarówce	25	44	72	-	-28	4,2	7,4	12,1	-4,7
Panki	14	32	61	-	-29	2,9	6,6	12,5	-5,9
Pawłowice	64	160	137	1	23	3,6	9,1	7,8	1,3
Pawonków	25	50	56	-	-6	3,8	7,7	8,6	-0,9
Pietrowice Wielkie	27	32	69	-	-37	4,2	4,9	10,6	-5,7
Pilchowice	42	76	110	-	-34	3,4	6,1	8,8	-2,7
Poczesna	51	73	151	1	-78	4,1	5,9	12,1	-6,3
Popów	23	42	67	1	-25	4,0	7,3	11,6	-4,3
Poraj	34	52	132	1	-80	3,2	4,9	12,4	-7,5
Porąbka	53	126	169	-	-43	3,4	8,2	10,9	-2,8
Przyrów	15	30	39	-	-9	4,2	8,4	10,9	-2,5
Przystajń	25	47	74	-	-27	4,4	8,2	13,0	-4,7
Psary	50	92	173	-	-81	4,1	7,5	14,0	-6,6
Radziechowy-Wieprz	52	114	154	1	-40	4,0	8,8	12,0	-3,1
Rajcza	39	69	129	1	-60	4,6	8,2	15,3	-7,1

RUCH NATURALNY LUDNOŚCI W 2022 ROKU - GMINY (DOK.)

Gminy	Małżeństwa	Urodzenia żywe	Zgony		Przyrost naturalny	Małżeństwa	Urodzenia	Zgony	Przyrost naturalny
			razem	w tym niemowlęta					
Gminy wiejskie dok.									
Rędziny	28	68	123	-	-55	2,9	7,1	12,9	-5,8
Rudnik	15	42	84	-	-42	3,1	8,7	17,4	-8,7
Rudziniec	41	92	145	-	-53	3,8	8,5	13,4	-4,9
Starcza	14	20	40	1	-20	4,9	7,0	14,0	-7,0
Suszec	54	115	112	-	3	4,3	9,1	8,9	0,2
Ślemień	13	27	40	-	-13	3,7	7,7	11,4	-3,7
Świerklaniec	45	92	131	-	-39	3,5	7,1	10,1	-3,0
Świerklany	54	116	121	-	-5	4,3	9,2	9,6	-0,4
Świnna	45	61	103	-	-42	5,7	7,7	13,0	-5,3
Tworóg	25	56	114	-	-58	3,0	6,8	13,9	-7,1
Ujsoły	21	19	81	1	-62	5,0	4,5	19,2	-14,7
Węgierska Górka	55	139	173	1	-34	3,8	9,5	11,9	-2,3
Wielowieś	26	54	79	1	-25	4,4	9,2	13,5	-4,3
Wilkowice	60	92	194	-	-102	4,5	6,9	14,5	-7,6
Włodowice	27	28	60	-	-32	5,2	5,4	11,6	-6,2
Wręczyca Wielka	68	123	215	2	-92	3,8	7,0	12,2	-5,2
Wry	27	59	65	1	-6	3,0	6,6	7,3	-0,7
Zbrostawice	56	122	190	-	-68	3,4	7,5	11,7	-4,2
Zebrzydowice	44	102	123	-	-21	3,4	8,0	9,6	-1,6
Żarnowiec	17	49	62	-	-13	3,8	11,0	13,9	-2,9

Źródło: Opracowano na podstawie danych GUS.



RUCH NATURALNY LUDNOŚCI WEDŁUG WOJEWÓDZTW W 2022 ROKU  
LICZBY BEZWZGLĘDNE

Województwa	Mażeństwa	Urodzenia żywe	Zgony	Przyrost naturalny
<b>Polska</b>	<b>155817</b>	<b>305132</b>	<b>448448</b>	<b>-143316</b>
Dolnośląskie	12312	22727	36085	-13358
Kujawsko-pomorskie	8110	15061	24184	-9123
Lubelskie	8000	15218	24924	-9706
Lubuskie	3967	7090	11655	-4565
Łódzkie	9325	18163	33357	-15194
Małopolskie	15404	31082	35956	-4874
Mazowieckie	23475	50249	62621	-12372
Opolskie	3467	6788	11744	-4956
Podkarpackie	8243	16812	21935	-5123
Podlaskie	4591	9150	13464	-4314
Pomorskie	10528	20993	25456	-4463
<b>Śląskie</b>	<b>17198</b>	<b>31597</b>	<b>56694</b>	<b>-25097</b>
Świętokrzyskie	4369	8157	15787	-7630
Warmińsko-mazurskie	5360	9913	16134	-6221
Wielkopolskie	14698	30478	38025	-7547
Zachodniopomorskie	6770	11654	20427	-8773

Źródło: Opracowano na podstawie danych GUS.

RUCH NATURALNY LUDNOŚCI WEDŁUG WOJEWÓDZTW W 2022 ROKU  
WSPÓŁCZYNNIKI NA 1000 LUDNOŚCI

Województwa	Mażeństwa	Urodzenia żywe	Zgony	Przyrost naturalny
ogółem				
<b>Polska</b>	<b>4,1</b>	<b>8,1</b>	<b>11,9</b>	<b>-3,8</b>
Dolnośląskie	4,3	7,9	12,5	-4,6
Kujawsko-pomorskie	4,0	7,5	12,0	-4,5
Lubelskie	3,9	7,5	12,3	-4,8
Lubuskie	4,0	7,2	11,9	-4,6
Łódzkie	3,9	7,6	14,0	-6,4
Małopolskie	4,5	9,1	10,5	-1,4
Mazowieckie	4,3	9,1	11,4	-2,2
Opolskie	3,7	7,2	12,4	-5,2
Podkarpackie	4,0	8,1	10,5	-2,5
Podlaskie	4,0	8,0	11,8	-3,8
Pomorskie	4,5	8,9	10,8	-1,9
<b>Śląskie</b>	<b>3,9</b>	<b>7,2</b>	<b>13,0</b>	<b>-5,8</b>
Świętokrzyskie	3,7	6,9	13,4	-6,5
Warmińsko-mazurskie	3,9	7,2	11,8	-4,5
Wielkopolskie	4,2	8,7	10,9	-2,2
Zachodniopomorskie	4,1	7,1	12,4	-5,3

Źródło: Opracowano na podstawie danych GUS.

PŁODNOŚĆ KOBIET I WSPÓLCZYNNIKI REPRODUKCJI LUDNOŚCI W POLSCE

Wyszczególnienie	Urodzenia żywe		Płodność- urodzenia żywe na 1000 kobiet w wieku								Współczynniki		
	w tys.	na 1000 ludności	15-49 lat	15-19	20-24	25-29	30-34	35-39	40-44	45-49	Dzietności ogólnej	Reprodukcji brutto	Dynamiki demograficznej
<b>Polska</b>													
ogółem													
2000	378,3	9,9	37,5	17,0	83,3	94,6	51,7	21,4	4,8	0,3	1,367	0,663	1,03
2005	364,4	9,5	36,8	13,5	58,7	90,3	59,2	22,7	4,8	0,2	1,243	0,604	0,989
2010	413,3	10,7	43,5	15,3	56,1	94,4	75,1	31,3	6,1	0,2	1,382	0,665	1,092
2015	369,3	9,6	40,1	12,3	47,2	87,5	74,3	31,5	6,6	0,3	1,289	0,627	0,935
2018	388,2	10,1	43,0	10,3	48,9	98,1	84,8	37,9	7,7	0,4	1,435	0,696	0,937
2019	375,0	9,8	41,8	9,4	47,1	97,1	84,6	38,3	7,9	0,4	1,419	0,690	0,915
2020	355,3	9,3	39,9	8,1	43,7	95,6	83,2	37,7	7,9	0,4	1,378	0,671	0,744
2021	331,5	8,7	37,5	6,8	40,1	91,7	82,0	35,9	7,7	0,4	1,320	0,643	0,638
2022	305,1	8,1	35,1	6,0	37,1	88,6	78,7	34,1	7,4	0,4	1,261	0,614	0,680
miasta													
2000	208,3	.	32,0	15,3	68,2	85,7	48,2	18,6	3,9	0,2	1,201	0,581	0,96
2005	211,2	9,0	34,1	12,6	49,2	84,2	59,3	21,6	4,2	0,2	1,149	0,557	0,963
2010	241,9	10,3	42,1	14,6	47,4	89,1	75,4	31,7	5,9	0,2	1,309	0,631	1,064
2015	217,4	9,4	39,4	11,9	41,6	81,9	75,7	32,5	6,7	0,3	1,240	0,605	0,898
2018	228,7	9,9	42,6	10,1	45,9	95,8	86,0	38,5	7,8	0,4	1,416	0,688	0,896
2019	220,3	9,6	41,4	9,4	44,4	95,8	85,8	38,9	8,0	0,4	1,407	0,683	0,870
2020	208,1	9,0	39,5	8,1	41,3	95,8	84,5	37,9	8,1	0,4	1,375	0,670	0,705
2021	194,3	8,5	37,3	6,8	38,1	92,9	83,9	36,6	7,9	0,4	1,331	0,648	0,602
2022	178,5	7,9	34,3	6,5	34,9	79,8	78,0	34,9	7,5	0,4	1,208	0,588	0,641
wieś													
2000	170,0	.	47,6	19,6	110,0	109,4	57,5	26,1	6,6	0,3	1,652	0,805	1,14
2005	153,2	10,3	41,3	14,8	73,7	101,5	59,0	24,4	6,0	0,3	1,399	0,682	1,029
2010	171,4	11,4	45,7	16,1	67,6	103,1	74,5	30,5	6,5	0,3	1,486	0,713	1,135
2015	151,9	10,0	41,0	12,7	54,0	96,0	71,9	29,9	6,4	0,3	1,350	0,654	0,994
2018	159,5	10,4	43,4	10,4	52,2	101,2	82,8	36,7	7,5	0,4	1,452	0,703	1,003
2019	154,7	10,1	42,4	9,3	50,2	98,8	82,6	37,4	7,7	0,3	1,427	0,695	0,988
2020	147,2	9,6	40,5	8,2	46,5	95,3	81,2	37,2	7,7	0,4	1,377	0,670	0,809
2021	137,2	9,0	37,9	6,7	42,4	90,3	79,0	34,7	7,5	0,4	1,301	0,633	0,697
2022	126,6	8,3	36,2	5,4	39,8	102,4	79,8	32,7	7,2	0,4	1,342	0,655	0,745

a Współczynniki uaktualnione po Narodowym Spisie Powszechnym 2021 r.  
Źródło: Opracowano na podstawie danych GUS.

PŁODNOŚĆ KOBIEC I WSPÓLCZYNNIKI REPRODUKCJI LUDNOŚCI W WOJEWÓDZTWIE ŚLĄSKIM

Wyszczególnienie	Urodzenia żywe		Płodność- urodzenia żywe na 1000 kobiet w wieku								Współczynniki		
	w tys.	na 1000 ludności	15-49 lat	15-19	20-24	25-29	30-34	35-39	40-44	45-49	Dzietności ogólnej	Reprodukcji brutto	Dynamiki demograficznej
<b>Województwo śląskie</b>													
ogółem													
2000	42,2	8,7	32,0	15,8	74,4	84,3	42,6	16,5	3,6	0,1	1,186	0,571	0,918
2005	40,8	8,7	33,0	12,8	54,1	83,7	53,5	19,2	3,7	0,1	1,130	0,549	0,880
2010	47,8	10,3	41,6	16,1	53,6	93,0	71,8	28,6	4,9	0,2	1,330	0,648	1,002
2015	41,6	9,1	38,7	13,1	47,6	86,4	70,5	30,4	5,5	0,2	1,258	0,611	0,825
2018	42,6	9,4	41,0	10,4	48,5	98,2	80,3	34,5	6,7	0,3	1,389	0,674	0,817
2019	40,5	9,0	39,5	9,4	45,5	96,5	79,4	35,0	6,9	0,2	1,360	0,663	0,783
2020	38,2	8,5	37,6	8,6	43,2	94,2	78,4	33,9	7,0	0,4	1,324	0,648	0,635
2021	34,7	7,8	34,6	6,9	37,6	89,6	74,7	32,7	6,9	0,4	1,243	0,604	0,525
2022	31,6	7,2	32,5	6,4	35,5	88,5	74,4	30,7	6,5	0,3	1,213	0,591	0,557
miasta													
2000	32,3	.	30,5	16,1	70,8	81,5	41,4	15,6	3,5	0,1	1,144	0,550	0,894
2005	31,7	8,6	32,6	13,6	52,1	82,0	53,7	19,1	3,5	0,1	1,114	0,539	0,864
2010	36,7	10,2	41,3	17,4	52,1	90,2	71,5	28,7	4,9	0,1	1,313	0,642	0,978
2015	31,4	8,9	38,2	14,4	47,1	82,6	70,1	30,1	5,4	0,2	1,240	0,603	0,788
2018	32,1	9,2	40,7	11,7	48,4	96,1	80,0	34,4	6,8	0,4	1,383	0,671	0,784
2019	30,4	8,8	39,0	10,4	46,1	94,1	78,9	34,7	6,9	0,3	1,351	0,657	0,741
2020	28,5	8,3	37,2	9,5	43,1	92,4	78,1	33,6	7,0	0,4	1,318	0,643	0,606
2021	25,9	7,6	34,2	7,5	38,3	87,8	74,1	32,7	6,9	0,5	1,238	0,600	0,499
2022	23,4	7,1	31,8	7,5	35,7	83,6	72,8	30,4	6,3	0,3	1,184	0,578	0,523
wieś													
2000	9,9	.	38,4	14,5	88,8	94,7	47,1	20,3	4,3	0,1	1,350	0,640	1,010
2005	9,0	9,0	34,7	10,0	61,2	90,1	52,9	19,9	4,5	0,2	1,193	0,589	0,943
2010	11,1	10,8	42,5	12,1	58,4	103,4	72,5	28,2	5,1	0,2	1,393	0,671	1,090
2015	10,2	9,8	40,2	9,3	48,8	98,7	72,0	31,4	5,7	0,2	1,321	0,638	0,965
2018	10,5	9,9	41,9	6,6	48,8	104,6	81,3	34,9	6,3	0,3	1,408	0,682	0,934
2019	10,1	9,6	40,8	6,7	43,9	103,5	81,1	36,0	7,2	0,2	1,388	0,684	0,939
2020	9,6	9,1	38,9	6,0	43,6	99,1	79,3	34,8	6,9	0,2	1,345	0,662	0,743
2021	8,8	8,4	36,0	5,2	35,8	94,7	76,5	32,8	7,2	0,4	1,260	0,614	0,621
2022	8,2	7,8	34,8	3,4	34,7	104,2	79,6	31,7	7,3	0,4	1,311	0,635	0,684

Źródło: Opracowano na podstawie danych GUS.

PŁODNOŚĆ KOBIET I WSPÓŁCZYNNIKI REPRODUKCJI LUDNOŚCI W 2022 ROKU WEDŁUG WOJEWÓDZTW

Województwa	Płodność - urodzenia żywe na 1000 kobiet w wieku								Współczynniki		
	15-49 lat	15-19	20-24	25-29	30-34	35-39	40-44	45-49	Dzietności ogólnej	Reprodukcji brutto	Dynamiki demograficznej
<b>Polska</b>	<b>35,1</b>	<b>6,0</b>	<b>37,1</b>	<b>88,6</b>	<b>78,7</b>	<b>34,1</b>	<b>7,4</b>	<b>0,4</b>	<b>1,261</b>	<b>0,614</b>	<b>0,680</b>
Dolnośląskie	33,7	8,0	36,4	79,4	75,2	33,6	6,8	0,4	1,199	0,579	0,630
Kujawsko-pomorskie	32,9	7,7	42,7	87,6	70,7	29,1	5,8	0,3	1,223	0,591	0,623
Lubelskie	33,8	5,1	32,3	86,6	79,2	34,4	7,4	0,4	1,229	0,592	0,611
Lubuskie	31,6	8,3	46,1	84,0	69,5	27,7	6,1	0,1	1,213	0,599	0,608
Łódzkie	34,6	5,2	37,6	92,6	81,1	32,5	6,9	0,4	1,282	0,631	0,545
Małopolskie	38,0	3,9	31,8	89,5	85,6	38,5	8,6	0,4	1,286	0,626	0,864
Mazowieckie	38,1	5,0	33,6	88,7	87,5	41,8	9,3	0,7	1,330	0,648	0,802
Opolskie	32,0	6,5	40,6	91,2	68,3	27,1	5,2	0,2	1,196	0,575	0,578
Podkarpackie	35,1	4,1	31,5	88,7	81,8	35,7	7,3	0,4	1,246	0,596	0,766
Podlaskie	35,9	4,4	31,9	94,0	82,4	34,5	7,4	0,2	1,274	0,627	0,680
Pomorskie	37,4	7,6	45,7	90,3	77,4	34,5	7,8	0,3	1,317	0,647	0,825
<b>Śląskie</b>	<b>32,5</b>	<b>6,4</b>	<b>35,5</b>	<b>88,5</b>	<b>74,4</b>	<b>30,7</b>	<b>6,5</b>	<b>0,3</b>	<b>1,213</b>	<b>0,591</b>	<b>0,557</b>
Świętokrzyskie	31,9	4,2	31,7	87,1	76,6	30,0	6,8	0,4	1,186	0,588	0,517
Warmińsko-mazurskie	32,1	8,9	44,6	85,7	64,2	29,7	6,9	0,4	1,206	0,590	0,614
Wielkopolskie	37,1	6,3	42,3	96,7	80,9	32,6	7,2	0,4	1,332	0,650	0,802
Zachodniopomorskie	31,3	7,5	41,4	81,4	68,9	28,9	6,4	0,3	1,176	0,579	0,571

Źródło: Opracowano na podstawie danych GUS.

## LUDNOŚĆ WEDŁUG WIEKU W NIEKTÓRYCH KRAJACH

Kraje	Ludność w 2021 roku w tys.	Data spisu lub szacunku	W wieku lat			
			19 i mniej	20 - 39	40-64	65 i więcej
w % ogółu ludności						
Kraje Unii Europejskiej						
Austria	8 922	1 I 2021	19,3	26,1	35,4	19,2
Belgia	11 611	1 I 2021	22,3	25,3	33,2	19,3
Bułgaria	6 886	1 I 2021	19,0	23,5	35,8	21,7
Cypr	1 244	1 I 2021	21,4	31,6	30,6	16,4
Czechy	10 511	1 I 2021	20,7	24,0	35,2	20,2
Dania	5 854	1 I 2021	22,1	25,3	32,5	20,1
Estonia	1 329	1 I 2021	21,3	25,3	33,1	20,3
Finlandia	5 536	1 I 2021	20,9	24,9	31,4	22,7
Francja	64 531	1 I 2021	23,9	23,5	31,9	20,7
Grecja	10 445	1 I 2021	19,3	22,5	35,6	22,5
Hiszpania	47 487	1 I 2021	19,4	22,9	37,9	19,8
Holandia	17 502	1 I 2021	21,4	25,3	33,5	19,8
Irlandia	4 987	1 I 2021	26,4	25,9	32,9	14,8
Litwa	2 787	1 I 2021	19,7	25,3	35,1	19,9
Luksemburg	639	1 I 2021	21,2	29,4	34,8	14,6
Łotwa	1 874	1 I 2021	20,8	24,2	34,2	20,8
Malta	527	1 I 2021	17,6	32,2	31,3	18,9
Niemcy	83 409	1 I 2021	18,4	24,5	35,1	22,0
<b>Polska</b>	<b>38 308</b>	<b>1 I 2021</b>	<b>20,2</b>	<b>27,2</b>	<b>33,9</b>	<b>18,7</b>
Portugalia	10 290	1 I 2021	18,6	22,6	36,3	22,4
Rumunia	19 329	1 I 2021	21,1	24,2	35,4	19,3
Słowacja	5 448	1 I 2021	20,7	27,0	35,2	17,1
Słowenia	2 119	1 I 2021	19,5	23,7	36,1	20,7
Szwecja	10 467	1 I 2021	23,3	26,0	30,6	20,1
Węgry	9 710	1 I 2021	19,6	24,7	35,4	20,3
Włochy	59 240	1 I 2021	17,7	21,5	37,3	23,5
Białoruś	9 578	1 I 2019	21,7	28,1	35,0	15,2
Indie	1 407 564	1 VII 2021	34,8	33,1	25,3	6,8
Japonia	124 613	1 VII 2021	16,3	20,5	33,4	29,8
Kanada	38 155	1 VII 2021	21,1	27,3	33,1	18,5
Meksyk	126 705	1 VII 2021	33,5	31,3	27,0	8,1
Norwegia	5 403	1 I 2021	23,0	26,8	32,3	17,9
Rosja	145 103	1 VII 2021	22,8	27,5	34,1	15,6
Stany Zjednoczone	336 998	1 VII 2021	24,8	27,0	31,6	16,7
Szwajcaria	8 691	1 I 2021	19,9	26,3	35,0	18,8
Ukraina	43 531	1 I 2021	19,8	27,6	35,2	17,4
Wielka Brytania	67 281	1 I 2019	23,4	26,4	31,8	18,4

Źródło: Opracowano na podstawie: Rocznik Statystyki Międzynarodowej 2022, GUS.

## RUCH NATURALNY LUDNOŚCI W NIEKTÓRYCH KRAJACH

Kraje	Urodzenia żywe		Zgony				Przyrost naturalny	
			ogółem		w tym niemowląt <sup>a</sup>			
	2010	2021	2010	2021	2010	2020	2010	2021
na 1000 ludności								
Kraje Unii Europejskiej								
Austria	9,4	9,6	9,2	10,3	3,9	3,1	0,2	-0,7
Belgia	11,9	10,2	9,7	9,7	3,6	3,3	2,3	0,5
Bułgaria	10,2	8,5	14,9	21,7	9,4	5,1	-4,7	-13,1
Cypr	11,8	11,3	6,2	7,9	3,2	2,1	5,7	3,4
Czechy	11,2	10,6	10,2	13,3	2,7	2,3	1,0	-2,7
Dania	11,4	10,8	9,8	9,8	3,4	3,2	1,6	1,1
Estonia	11,9	10,0	11,9	14,0	3,3	1,4	0,0	-4,0
Finlandia	11,4	9,0	9,5	10,4	2,3	1,8	1,9	-1,5
Francja	12,9	10,9	8,5	9,7	3,6	3,6	4,4	1,2
Grecja	10,3	8,0	9,8	13,5	3,8	3,2	0,5	-5,5
Hiszpania	10,4	7,1	8,2	9,5	3,2	2,6	2,3	-2,4
Holandia	11,1	10,2	8,2	9,8	3,8	3,8	2,9	0,5
Irlandia	16,5	11,6	6,1	6,6	3,6	3,0	10,4	5,0
Litwa	9,9	8,3	13,6	17,0	5,0	2,8	-3,7	-8,7
Luksemburg	11,6	10,5	7,4	7,0	3,4	4,5	4,2	3,4
Łotwa	9,4	9,2	14,3	18,4	5,6	3,5	-4,9	-9,1
Malta	9,4	8,5	7,3	8,0	5,6	3,9	2,1	0,4
Niemcy	8,3	9,6	10,5	12,3	3,4	3,1	-2,2	-2,7
<b>Polska</b>	<b>10,9</b>	<b>8,8</b>	<b>9,9</b>	<b>13,8</b>	<b>5,0</b>	<b>3,6</b>	<b>0,9</b>	<b>-5,0</b>
Portugalia	9,6	7,7	10,0	12,1	2,5	2,4	-0,4	-4,4
Rumunia	10,5	9,3	12,8	17,5	9,8	5,6	-2,3	-8,2
Słowacja	11,2	10,4	9,9	13,5	5,7	5,1	1,3	-3,1
Słowenia	10,9	9,0	9,1	11,0	2,5	2,2	1,8	-2,0
Szwecja	12,3	11,0	9,6	8,8	2,5	2,4	2,7	2,1
Węgry	9,0	9,7	13,0	16,1	5,3	3,4	-4,0	-6,4
Włochy	9,5	6,8	9,9	12,0	3,0	2,4	-0,4	-5,2
Inne kraje								
Białoruś	11,4	9,3 <sup>b</sup>	14,5	12,8 <sup>b</sup>	4,0	2,5 <sup>c</sup>	-3,1	-3,5 <sup>b</sup>
Indie	21,1	16,4	7,4	9,4	45,2	26,6	14,1	7,0
Japonia	8,6	6,6	10,1	12,6	2,3	1,8	-1,6	-6,1
Kanada	11,0	9,8	7,1	7,8	5,0	4,3	3,9	2,0
Meksyk	20,2	14,9	5,6	9,4	16,1	11,6	14,6	5,5
Norwegia	12,6	10,4	8,5	7,8	2,8	1,7	4,1	2,6
Rosja	12,7	9,6	14,3	17,0	7,9	3,9	-1,6	-7,3
Stany Zjednoczone	13,0	11,1	8,0	9,7	6,2	5,5	5,0	1,3
Szwajcaria	10,3	10,3	8,0	8,2	3,8	3,6	2,3	2,1
Ukraina	10,9	6,6	15,3	17,3	9,2	6,8	-4,4	-10,7
Wielka Brytania	12,9	10,7 <sup>b</sup>	8,9	9,0 <sup>b</sup>	4,2	3,9 <sup>c</sup>	3,9	1,6 <sup>b</sup>

a – Na 1000 urodzeń żywych, b – 2019 r., c- 2018

Źródło: Opracowano na podstawie: Rocznik Statystyki Międzynarodowej 2022, GUS.

PROGNOZA - RUCH NATURALNY LUDNOŚCI W LATACH 2023 – 2050  
POLSKA

Rok	Ludność na 31 XII	Ruch naturalny	
		Urodzenia	Zgony
2023	37 918 575	323 506	396 489
2025	37 741 462	310 802	397 746
2030	37 185 073	284 886	406 157
2040	35 668 232	273 463	439 995
2050	33 950 569	254 744	428 276

Źródło: Opracowano na podstawie danych GUS.

PROGNOZA - RUCH NATURALNY LUDNOŚCI W LATACH 2023 – 2050  
WOJ. ŚLĄSKIE

Rok	Ludność na 31 XII	Ruch naturalny	
		Urodzenia	Zgony
2023	4 415 051	35 188	51 150
2025	4 369 747	33 625	51 256
2030	4 245 178	30 565	51 721
2040	3 964 581	29 420	53 775
2050	3 680 615	27 016	50 498

Źródło: Opracowano na podstawie danych GUS.

PROGNOZA LUDNOŚCI WEDŁUG PŁCI I FUNKCJONALNYCH GRUP WIEKU W POLSCE  
W LATACH 2023 - 2050  
STAN W DNIU 31 XII

Lata	Wiek	Ogółem	Mężczyźni	Kobiety	Ogółem	Mężczyźni	Kobiety
		liczby bezwzględne			wskaźnik struktury (w%)		
2023	Ogółem	37 918 575	18 357 253	19 561 322	100,0	100,0	100,0
	0-2	992 332	510 779	481 553	2,6	2,8	2,5
	3-6	1 384 797	712 730	672 067	3,7	3,9	3,4
	7-12	2 216 522	1 140 138	1 076 384	5,9	6,2	5,5
	13-15	1 274 556	653 186	621 370	3,4	3,6	3,2
	16-18	1 150 459	589 390	561 069	3,0	3,2	2,9
	18	367 264	187 985	179 279	1,0	1,0	0,9
	19-24	2 176 365	1 114 297	1 062 068	5,7	6,1	5,4
	przedprodukcyjny	6 651 402	3 418 238	3 233 164	17,5	18,6	16,5
	produkcyjny	23 310 919	12 238 906	11 072 013	61,5	66,7	56,6
	poprodukcyjny	7 956 254	2 700 109	5 256 145	21,0	14,7	26,9
65+	7 851 016	3 191 729	4 659 287	20,7	17,4	23,8	
85+	867 293	243 478	623 815	2,3	1,3	3,2	
2025	Ogółem	37 741 462	18 272 431	19 469 031	100,0	100,0	100,0
	0-2	956 912	492 548	464 364	2,5	2,7	2,4
	3-6	1 359 861	699 894	659 967	3,6	3,8	3,4
	7-12	2 126 409	1 093 937	1 032 472	5,6	6,0	5,3
	13-15	1 196 825	615 265	581 560	3,2	3,4	3,0
	16-18	1 261 808	645 819	615 989	3,3	3,5	3,2
	18	401 351	205 560	195 791	1,1	1,1	1,0
	19-24	2 169 546	1 110 899	1 058 647	5,8	6,1	5,4
	przedprodukcyjny	6 500 464	3 341 903	3 158 561	17,2	18,3	16,2
	produkcyjny	23 092 649	12 042 144	11 050 505	61,2	65,9	56,8
	poprodukcyjny	8 148 349	2 888 384	5 259 965	21,6	15,8	27,0
65+	8 188 974	3 346 760	4 842 214	21,7	18,3	24,9	
85+	887 430	248 333	639 097	2,4	1,4	3,3	
2030	Ogółem	37 185 073	18 001 715	19 183 358	100,0	100,0	100,0
	0-2	874 880	450 322	424 558	2,4	2,5	2,2
	3-6	1 249 588	643 132	606 456	3,4	3,6	3,2
	7-12	2 033 711	1 046 667	987 044	5,5	5,8	5,2
	13-15	1 052 092	541 267	510 825	2,8	3,0	2,7
	16-18	1 108 702	569 539	539 163	3,0	3,2	2,8
	18	387 561	199 149	188 412	1,0	1,1	1,0
	19-24	2 444 834	1 252 036	1 192 798	6,6	7,0	6,2
	przedprodukcyjny	5 931 412	3 051 778	2 879 634	16,0	17,0	15,0
	produkcyjny	22 894 739	11 791 508	11 103 231	61,6	65,5	57,9
	poprodukcyjny	8 358 922	3 158 429	5 200 493	22,5	17,6	27,1
65+	8 646 477	3 553 825	5 092 652	23,3	19,7	26,6	
85+	890 761	247 629	643 132	2,4	1,4	3,4	
2040	Ogółem	35 668 232	17 293 916	18 374 316	100,0	100,0	100,0
	0-2	829 953	427 201	402 752	2,3	2,5	2,2
	3-6	1 121 300	577 100	544 200	3,1	3,3	3,0
	7-12	1 738 707	894 827	843 880	4,9	5,2	4,6
	13-15	925 858	476 309	449 549	2,6	2,8	2,5
	16-18	978 004	502 852	475 152	2,7	2,9	2,6
	18	331 668	170 491	161 177	0,9	1,0	0,9
	19-24	2 061 908	1 059 489	1 002 419	5,8	6,1	5,5
	przedprodukcyjny	5 262 154	2 707 798	2 554 356	14,8	15,7	13,9
	produkcyjny	22 005 247	11 129 051	10 876 196	61,7	64,4	59,2
	poprodukcyjny	8 400 831	3 457 067	4 943 764	23,6	20,0	26,9
65+	9 429 485	3 955 397	5 474 088	26,4	22,9	29,8	
85+	1 713 522	523 077	1 190 445	4,8	3,0	6,5	
2050	Ogółem	33 950 569	16 563 545	17 387 024	100,0	100,0	100,0
	0-2	784 157	403 644	380 513	2,3	2,4	2,2
	3-6	1 097 256	564 758	532 498	3,2	3,4	3,1
	7-12	1 679 982	864 648	815 334	5,0	5,2	4,7
	13-15	839 070	431 664	407 406	2,5	2,6	2,3
	16-18	846 875	435 429	411 446	2,5	2,6	2,4
	18	283 974	145 976	137 998	0,8	0,9	0,8
	19-24	1 777 893	913 658	864 235	5,2	5,5	5,0
	przedprodukcyjny	4 963 366	2 554 167	2 409 199	14,6	15,4	13,9
	produkcyjny	19 047 747	9 702 889	9 344 858	56,1	58,6	53,8
	poprodukcyjny	9 939 456	4 306 489	5 632 967	29,3	26,0	32,4
65+	11 097 488	4 875 723	6 221 765	32,7	29,4	35,8	
85+	2 071 814	674 228	1 397 586	6,1	4,1	8,0	

Źródło: Opracowano na podstawie danych GUS.



PROGNOZA LUDNOŚCI WEDŁUG PŁCI I FUNKCJONALNYCH GRUP WIEKU W WOJ. ŚLĄSKIM  
W LATACH 2023 - 2050  
STAN W DNIU 31 XII

Lata	Wiek	Ogółem	Mężczyźni	Kobiety	Ogółem	Mężczyźni	Kobiety
		liczby bezwzględne			wskaźnik struktury (w%)		
2023	Ogółem	4 415 051	2 124 648	2 290 403	100,0	100,0	100,0
	0-2	108 160	55 630	52 530	2,5	2,6	2,3
	3-6	152 868	78 591	74 277	3,5	3,7	3,2
	7-12	250 153	128 530	121 623	5,7	6,1	5,3
	13-15	141 208	71 762	69 446	3,2	3,4	3,0
	16-18	125 592	64 025	61 567	2,8	3,0	2,7
	18	39 830	20 298	19 532	0,9	1,0	0,9
	19-24	235 640	120 246	115 394	5,3	5,7	5,0
	przedprodukcyjny	738 151	378 240	359 911	16,7	17,8	15,7
	produkcyjny	2 692 646	1 413 321	1 279 325	61,0	66,5	55,9
	poprodukcyjny	984 254	333 087	651 167	22,3	15,7	28,4
65+	968 839	392 794	576 045	21,9	18,5	25,2	
85+	102 621	30 697	71 924	2,3	1,4	3,1	
2025	Ogółem	4 369 747	2 102 007	2 267 740	100,0	100,0	100,0
	0-2	103 722	53 351	50 371	2,4	2,5	2,2
	3-6	148 595	76 399	72 196	3,4	3,6	3,2
	7-12	237 630	121 936	115 694	5,4	5,8	5,1
	13-15	134 355	68 835	65 520	3,1	3,3	2,9
	16-18	138 450	70 437	68 013	3,2	3,4	3,0
	18	43 780	22 360	21 420	1,0	1,1	0,9
	19-24	235 208	119 838	115 370	5,4	5,7	5,1
	przedprodukcyjny	718 972	368 598	350 374	16,5	17,5	15,5
	produkcyjny	2 647 696	1 380 082	1 267 614	60,6	65,7	55,9
	poprodukcyjny	1 003 079	353 327	649 752	23,0	16,8	28,7
65+	1 007 544	409 510	598 034	23,1	19,5	26,4	
85+	109 467	32 868	76 599	2,5	1,6	3,4	
2030	Ogółem	4 245 178	2 040 801	2 204 377	100,0	100,0	100,0
	0-2	93 949	48 330	45 619	2,2	2,4	2,1
	3-6	134 598	69 217	65 381	3,2	3,4	3,0
	7-12	220 594	113 294	107 300	5,2	5,6	4,9
	13-15	116 105	59 509	56 596	2,7	2,9	2,6
	16-18	124 420	63 582	60 838	2,9	3,1	2,8
	18	43 436	22 193	21 243	1,0	1,1	1,0
	19-24	268 400	136 909	131 491	6,3	6,7	6,0
	przedprodukcyjny	646 230	331 739	314 491	15,2	16,3	14,3
	produkcyjny	2 581 037	1 328 057	1 252 980	60,8	65,1	56,8
	poprodukcyjny	1 017 911	381 005	636 906	24,0	18,7	28,9
65+	1 052 425	428 742	623 683	24,8	21,0	28,3	
85+	115 194	33 443	81 751	2,7	1,6	3,7	
2040	Ogółem	3 964 581	1 910 256	2 054 325	100,0	100,0	100,0
	0-2	89 246	45 916	43 330	2,3	2,4	2,1
	3-6	120 081	61 770	58 311	3,0	3,2	2,8
	7-12	184 624	94 856	89 768	4,7	5,0	4,4
	13-15	98 145	50 311	47 834	2,5	2,6	2,3
	16-18	104 013	53 269	50 744	2,6	2,8	2,5
	18	35 323	18 088	17 235	0,9	1,0	0,8
	19-24	222 132	113 837	108 295	5,6	6,0	5,3
	przedprodukcyjny	560 786	288 034	272 752	14,1	15,1	13,3
	produkcyjny	2 415 010	1 219 809	1 195 201	60,9	63,9	58,2
	poprodukcyjny	988 785	402 413	586 372	24,9	21,1	28,5
65+	1 103 967	457 848	646 119	27,9	24,0	31,5	
85+	201 806	61 787	140 019	5,1	3,2	6,8	
2050	Ogółem	3 680 615	1 786 838	1 893 777	100,0	100,0	100,0
	0-2	83 283	42 848	40 435	2,3	2,4	2,1
	3-6	116 791	60 082	56 709	3,2	3,4	3,0
	7-12	177 988	91 455	86 533	4,8	5,1	4,6
	13-15	88 322	45 278	43 044	2,4	2,5	2,3
	16-18	88 791	45 479	43 312	2,4	2,6	2,3
	18	29 740	15 232	14 508	0,8	0,9	0,8
	19-24	186 089	95 373	90 716	5,1	5,3	4,8
	przedprodukcyjny	525 435	269 910	255 525	14,3	15,1	13,5
	produkcyjny	2 032 058	1 035 174	996 884	55,2	57,9	52,6
	poprodukcyjny	1 123 122	481 754	641 368	30,5	27,0	33,9
65+	1 249 558	543 544	706 014	34,0	30,4	37,3	
85+	243 828	79 565	164 263	6,6	4,5	8,7	

Źródło: Opracowano na podstawie danych GUS.



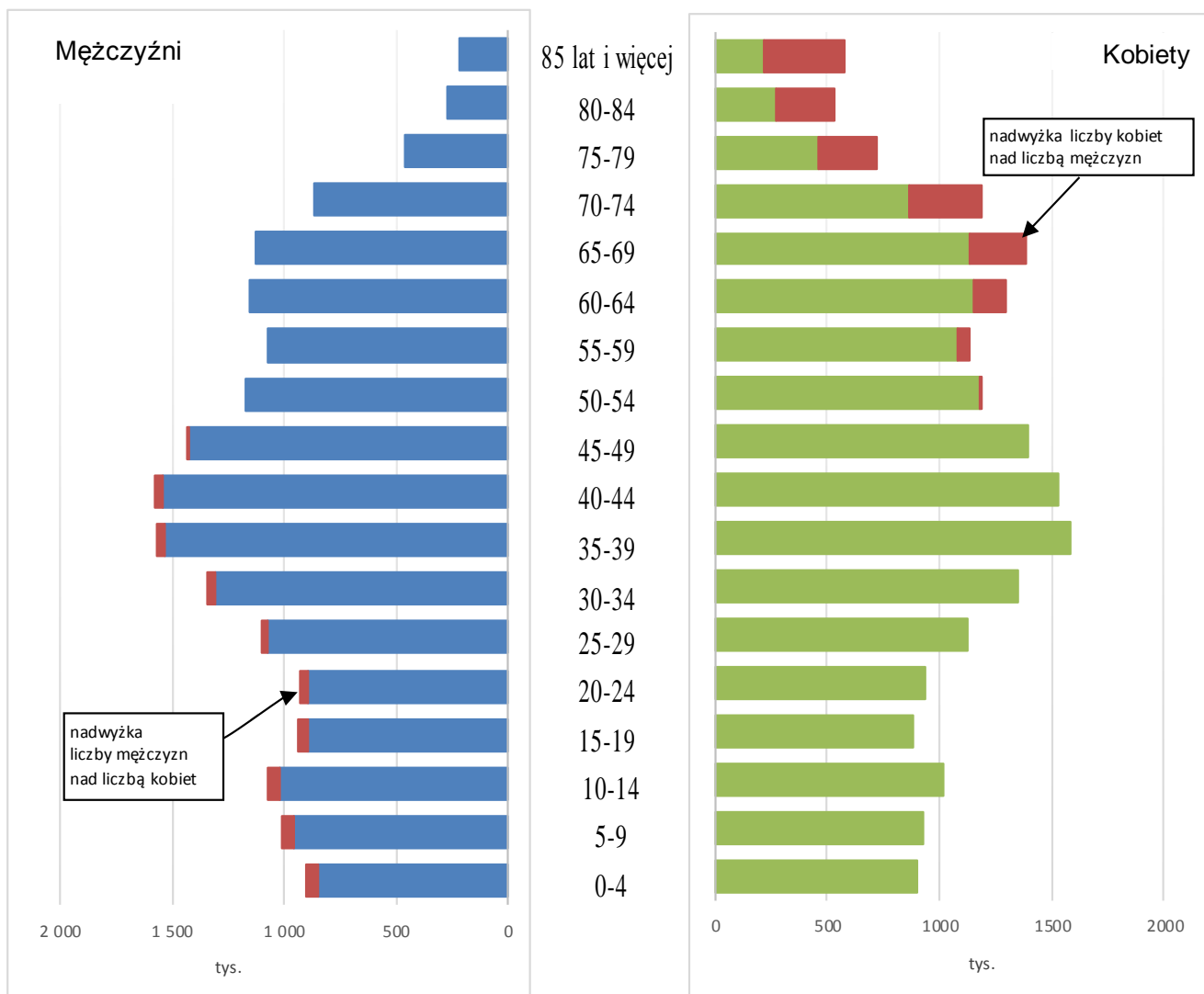
# WYKRESY

## DANE DEMOGRAFICZNE



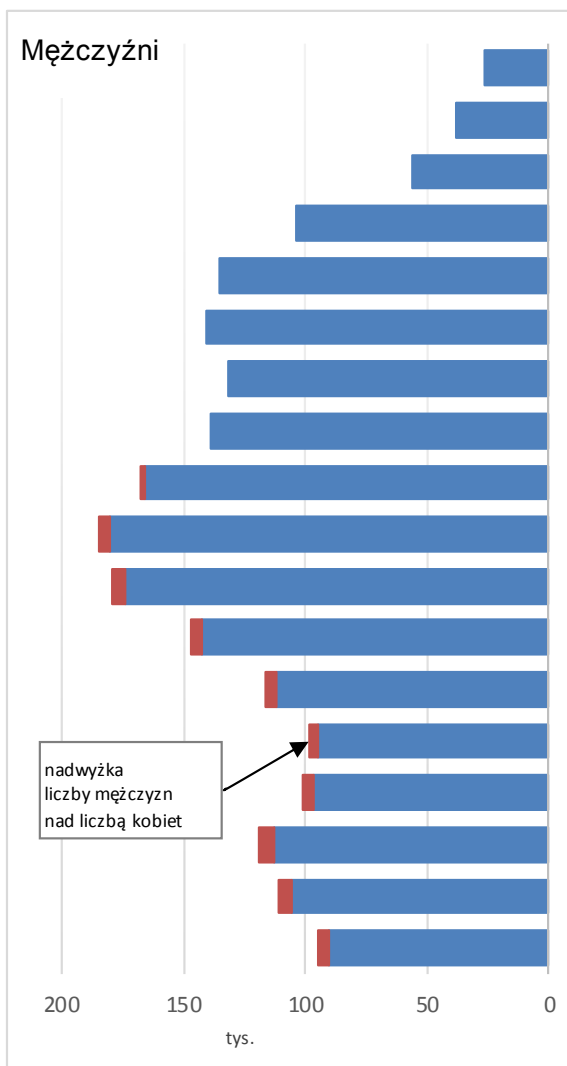
LUDNOŚĆ WG WIEKU ORAZ PŁCI  
W POLSCE I WOJEWÓDZTWIE ŚLĄSKIM W 2022 ROKU - STAN NA 31 XII 2022

**POLSKA**



LUDNOŚĆ WG WIEKU ORAZ PŁCI  
W POLSCE I WOJEWÓDZTWIE ŚLĄSKIM W 2022 ROKU - STAN NA 31 XII 2022

ŚLĄSKIE



85 lat i więcej

80-84

75-79

70-74

65-69

60-64

55-59

50-54

45-49

40-44

35-39

30-34

25-29

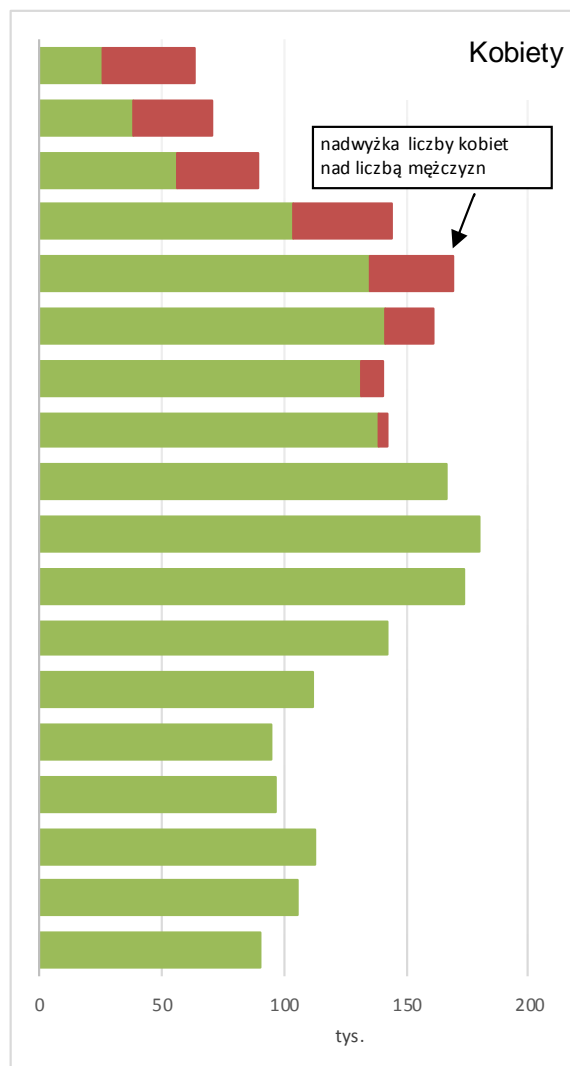
20-24

15-19

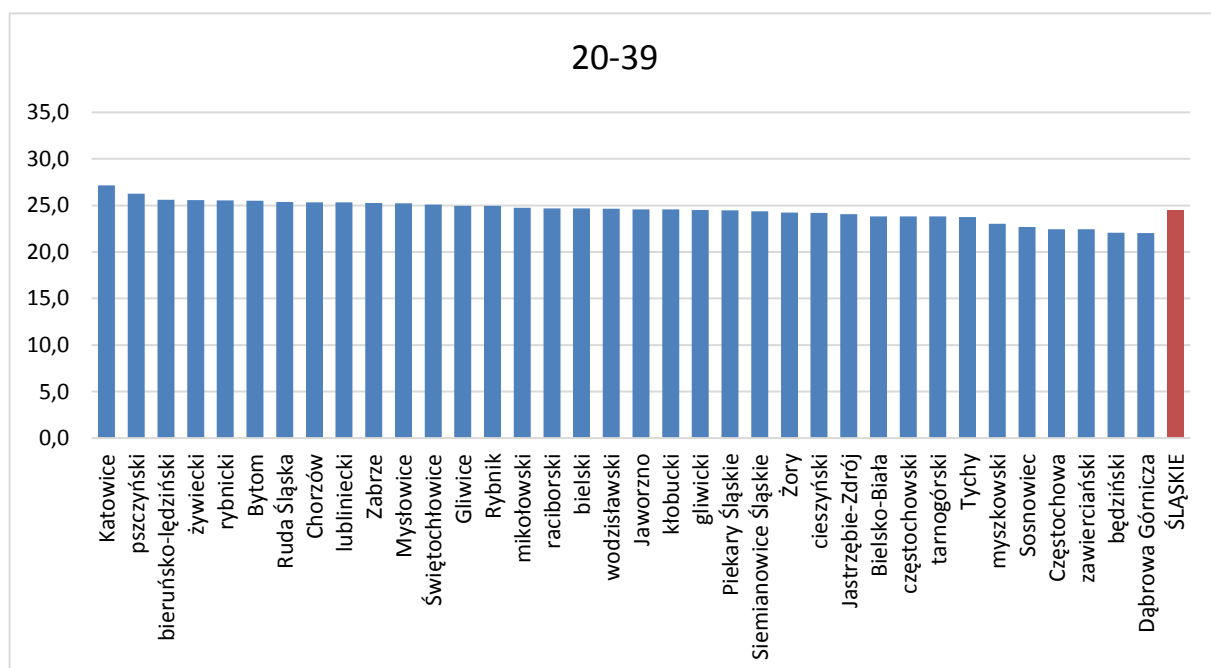
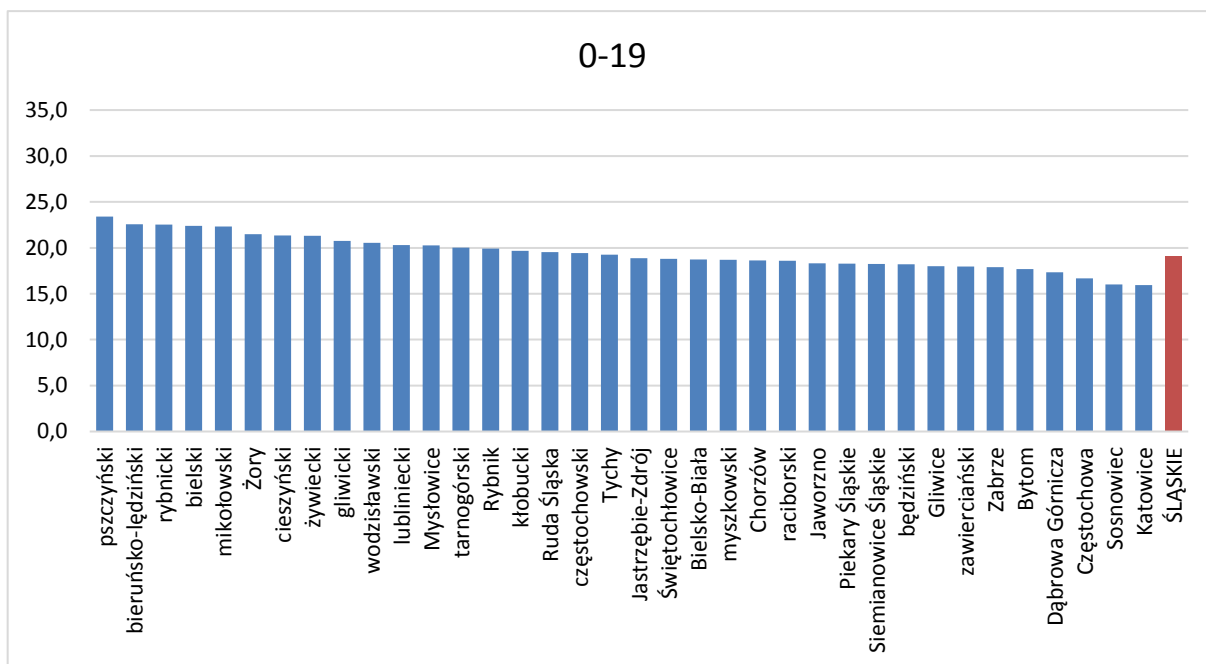
10-14

5-9

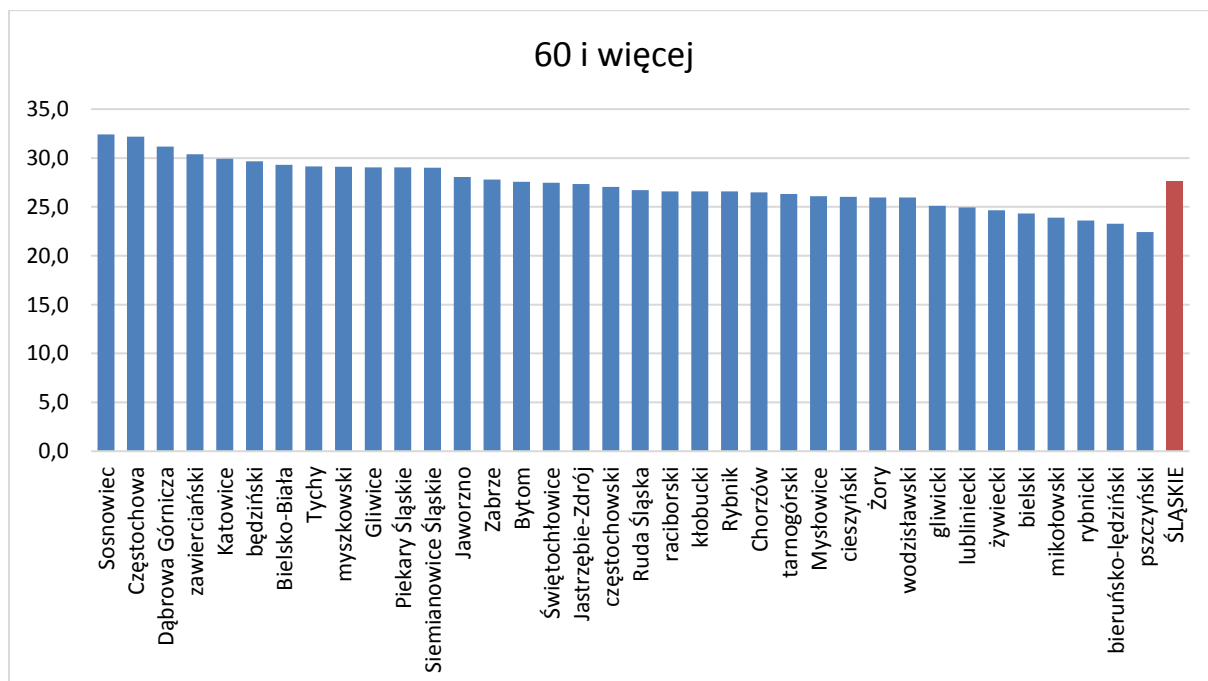
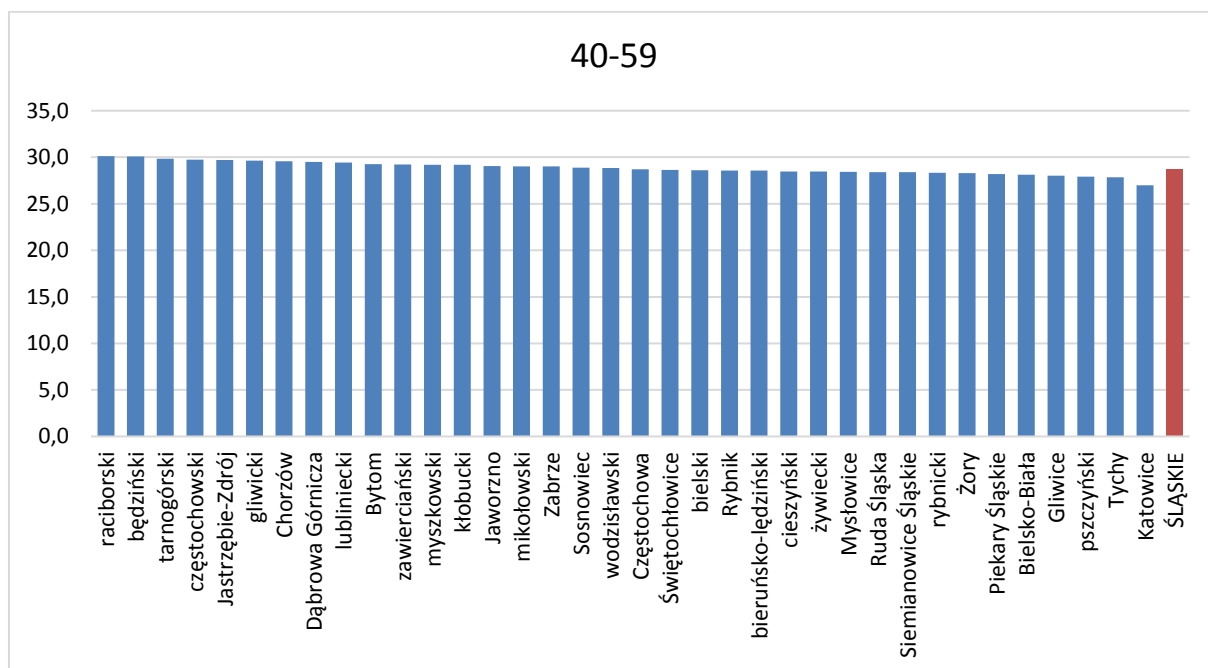
0-4



STRUKTURA LUDNOŚCI WOJ. ŚLĄSKIEGO  
WG PŁCI I WIEKU W ODSETKACH - STAN NA 31 XII 2022

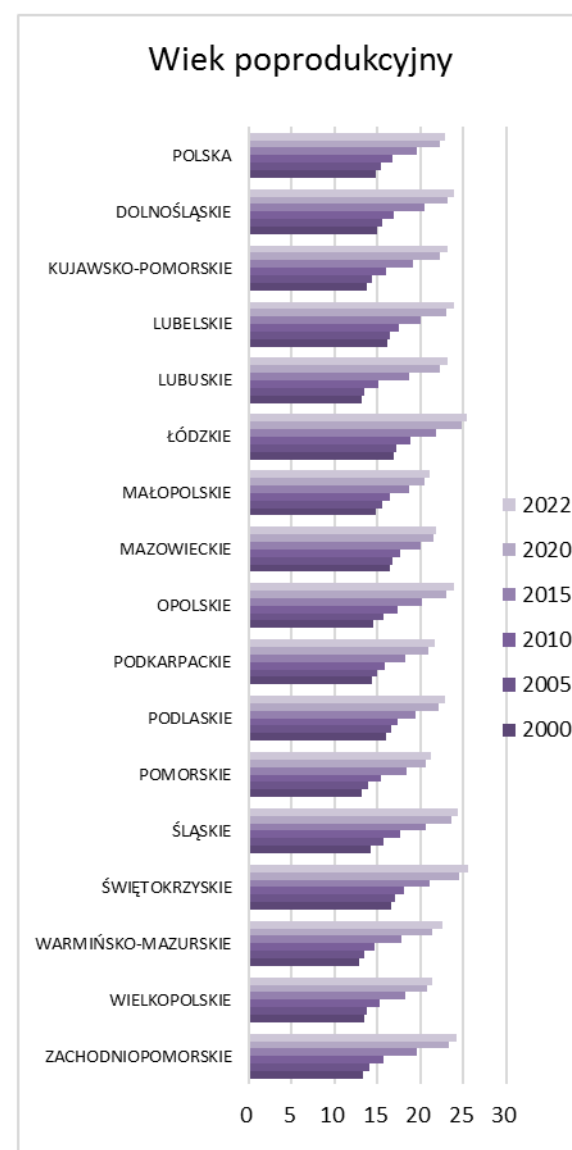
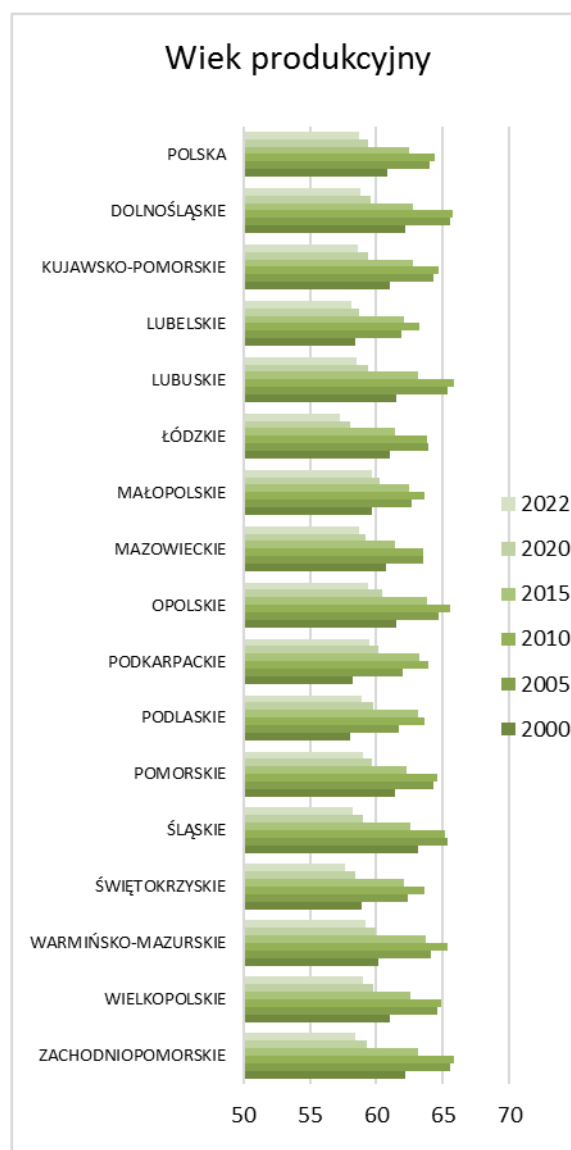
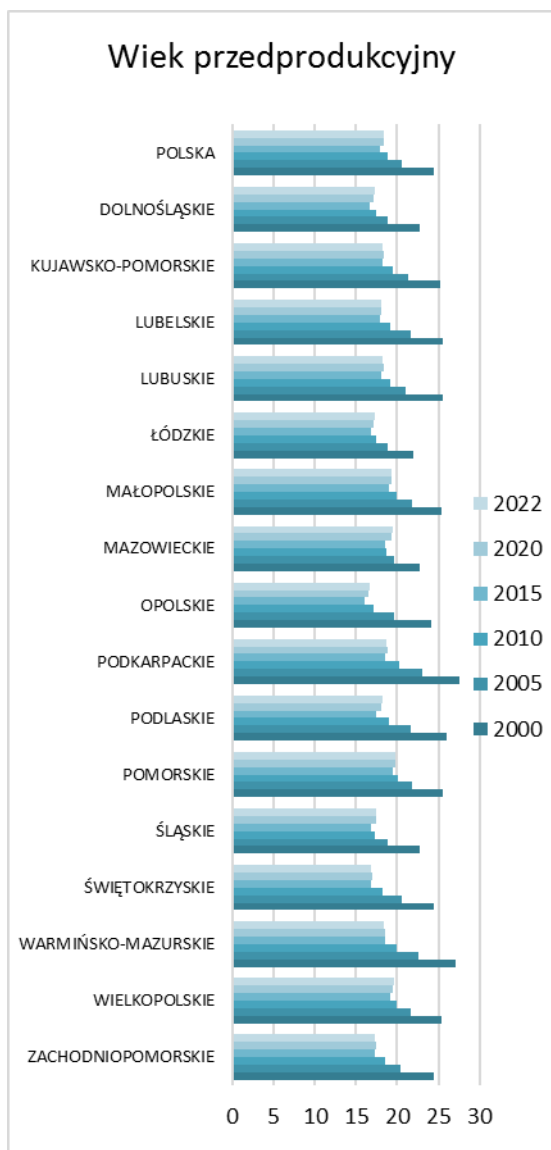


STRUKTURA LUDNOŚCI WOJ. ŚLĄSKIEGO  
WG PŁCI I WIEKU W ODSETKACH - STAN NA 31 XII 2022

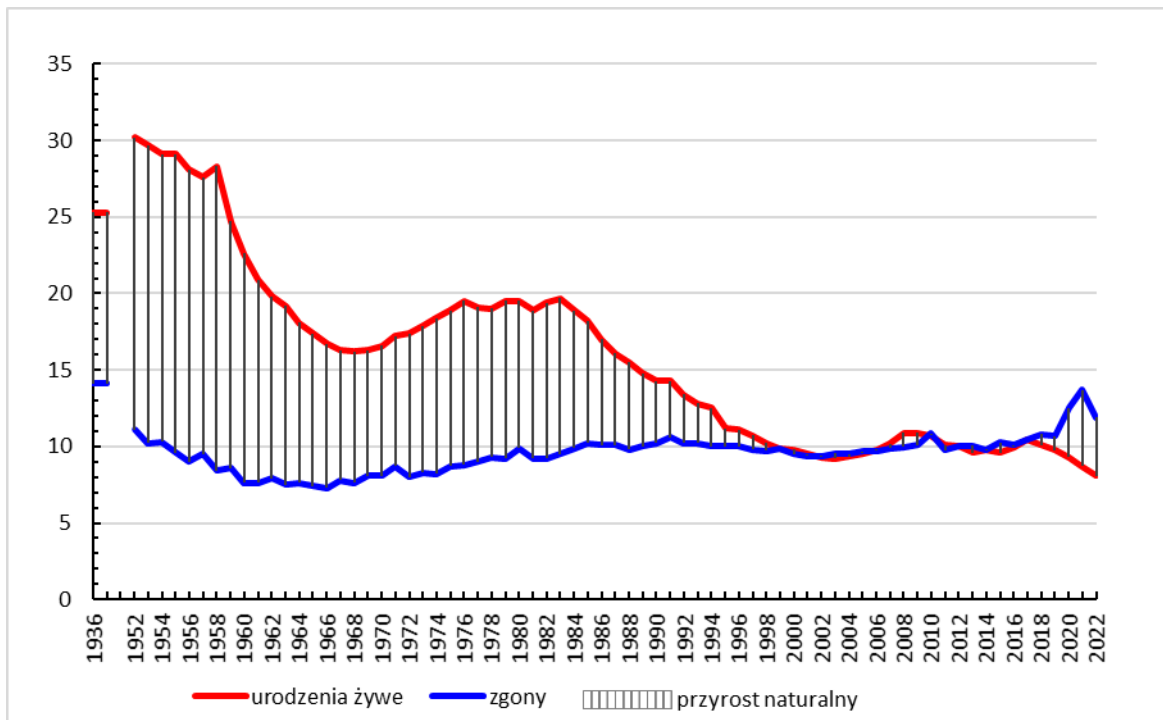




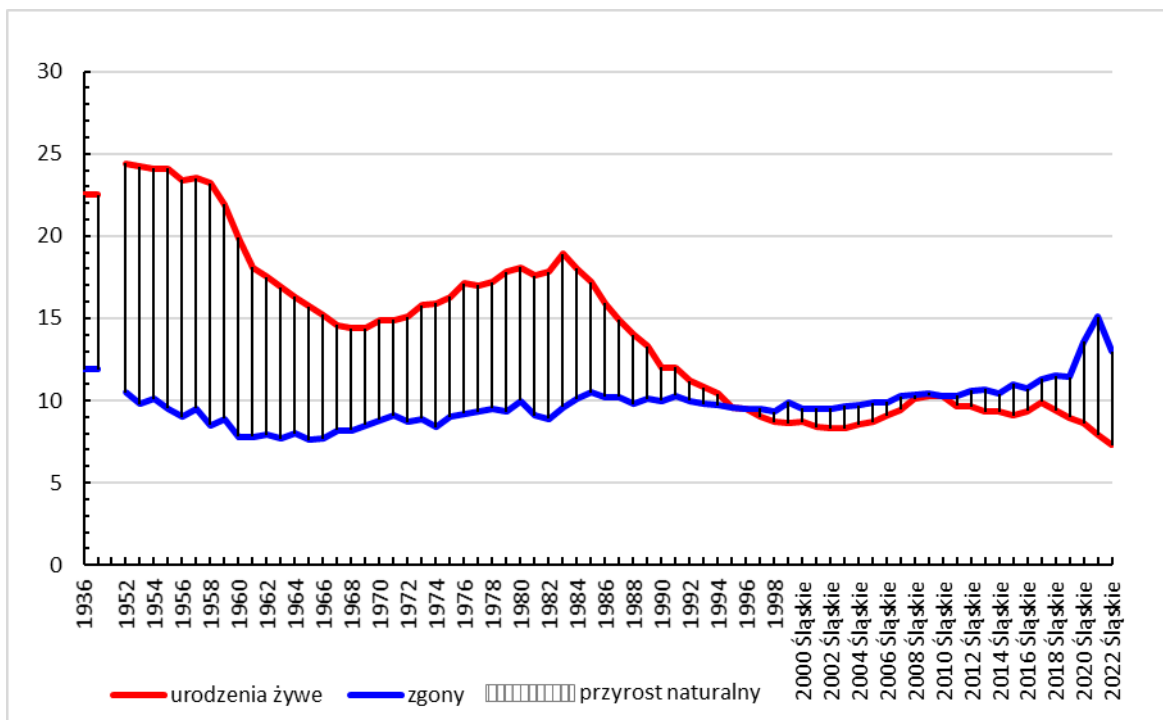
LUDNOŚĆ WG GRUP EKONOMICZNYCH W POLSCE (w %)



URODZENIA ŻYWE, ZGONY, PRZYRÓST NATURALNY  
NA 1000 LUDNOŚCI – POLSKA



URODZENIA ŻYWE, ZGONY, PRZYRÓST NATURALNY  
NA 1000 LUDNOŚCI – ŚLĄSKIE



PRZYRÓST NATURALNY W WOJ. ŚLĄSKIM I POLSCE W 2022 ROKU  
WSPÓŁCZYNNIK NA 1000 LUDNOŚCI

