

# CUKRZYCA

(Dane przedstawione w rozdziale w układzie terytorialnym, opracowano według lokalizacji podmiotów udzielających świadczeń zdrowotnych)



**DZIECI I MŁODZIEŻ W WIEKU 0 - 18 LAT BĘDĄCYCH POD OPIEKĄ  
LEKARZA PODSTAWOWEJ OPIEKI ZDROWOTNEJ (RODZINNEGO),  
U KTÓRYCH STWIERDZONO CUKRZYCĘ E10-E14**

Wyszczególnienie	2010	2015	2019	2020	2021
	<b>Osoby, u których stwierdzono cukrzycę E10-E14 (stan w dniu 31.XII)</b>				
<b>liczby bezwzględne</b>					
Polska	13999	14000	14822	14255	15040
Śląskie	1445	1548	1632	1521	1702
<b>współczynniki na 10 000 ludności</b>					
Polska	16,9	18,1	20,3	19,5	20,6
Śląskie	15,8	18,0	20,1	18,8	21,1
<b>Osoby, u których stwierdzono cukrzycę E10-E14 po raz pierwszy w okresie sprawozdawczym</b>					
<b>liczby bezwzględne</b>					
Polska	2652	2724	2709	2422	2782
Śląskie	286	299	280	246	281
<b>współczynniki na 10 000 ludności</b>					
Polska	3,2	3,5	3,7	3,3	3,8
Śląskie	3,1	3,5	3,4	3,0	3,5

Źródło: Opracowano na podstawie sprawozdania MZ-11- roczne sprawozdanie o działalności i pracujących w ambulatoryjnej opiece zdrowotnej.

**DANE O STANIE ZDROWIA DZIECI I MŁODZIEŻY W WIEKU 0 - 18 LAT  
BĘDĄCYCH POD OPIEKĄ LEKARZA PODSTAWOWEJ OPIEKI ZDROWOTNEJ (RODZINNEGO),  
U KTÓRYCH STWIERDZONO CUKRZYCĘ E10-E14  
WEDŁUG WIEKU I POWIATÓW W WOJEWÓDZTWIE ŚLĄSKIM  
LICZBY BEZWZGLĘDNE**

Wyszczególnienie	Osoby, u których stwierdzono cukrzycę E10-E14 (stan w dniu 31.XII)		Osoby, u których stwierdzono cukrzycę E10-E14 wg grup wiekowych										Osoby, u których stwierdzono cukrzycę E10-E14 po raz pierwszy w okresie sprawozdawczym	
			0 - 2		3 - 4		5 - 9		10 - 14		15 -18			
			2020	2021	2020	2021	2020	2021	2020	2021	2020	2021		
<b>ŚLĄSKIE</b>	<b>1521</b>	<b>1702</b>	<b>14</b>	<b>18</b>	<b>62</b>	<b>85</b>	<b>324</b>	<b>334</b>	<b>603</b>	<b>690</b>	<b>518</b>	<b>575</b>	<b>246</b>	<b>281</b>
<b>Powiaty</b>														
Będziński	41	34	0	0	1	2	10	6	19	19	11	7	5	9
Bielski	67	71	0	1	3	4	14	12	27	28	23	26	14	16
Bieruńsko - Łędziński	22	22	1	0	1	2	3	4	7	11	10	5	8	2
Cieszyński	62	52	1	0	0	0	9	6	21	18	31	28	12	4
Częstochowski	53	59	1	1	5	4	11	14	19	27	17	13	11	11
Gliwicki	46	51	0	0	2	1	11	13	19	25	14	12	3	14
Kłobucki	21	31	0	0	1	3	5	8	8	12	7	8	3	2
Lubliniecki	39	48	0	0	0	1	6	6	20	22	13	19	5	4
Mikołowski	24	28	0	0	2	1	6	10	8	11	8	6	3	4
Myszkowski	21	23	1	1	2	3	2	4	10	10	6	5	5	5
Pszczynski	45	35	2	1	4	0	7	6	18	16	14	12	2	4
Raciborski	29	23	0	0	2	2	4	3	13	9	10	9	1	1
Rybnicki	16	22	0	0	2	2	4	5	7	10	3	5	4	3
Tarnogórski	79	61	0	0	2	2	31	7	26	26	20	26	13	4
Wodzisławski	35	64	0	2	0	2	11	12	17	38	7	10	4	12
Zawierciański	18	39	0	0	0	0	3	7	5	18	10	14	6	6
Żywiecki	37	56	3	3	2	2	8	10	14	19	10	22	4	14
<b>Miasta</b>														
Bielsko - Biała	100	102	0	0	3	3	20	21	51	44	26	34	17	14
Bytom	33	50	0	0	2	3	8	12	15	22	8	13	6	4
Chorzów	37	37	0	0	1	0	4	7	15	17	17	13	11	8
Częstochowa	101	135	0	0	3	8	23	28	45	56	30	43	10	23
Dąbrowa Górnicza	41	52	0	0	5	7	9	11	13	16	14	18	6	12
Gliwice	70	113	0	2	3	6	15	28	27	37	25	40	8	18
Jastrzębie	47	42	0	0	1	1	6	6	15	12	25	23	10	4
Jaworzno	23	25	1	1	0	1	4	4	13	10	5	9	1	7
Katowice	74	61	1	2	2	3	19	18	26	22	26	16	14	13
Mysłowice	21	19	0	0	1	3	6	4	9	5	5	7	2	3
Piekary Śl.	8	16	0	0	0	5	1	3	3	4	4	4	6	1
Ruda Śl.	30	46	0	0	0	0	9	5	6	15	15	26	5	18
Rybnik	32	33	0	0	0	1	7	5	12	12	13	15	2	3
Siemianowice Śl.	27	27	0	0	1	1	6	7	11	13	9	6	3	2
Sosnowiec	66	61	2	3	6	6	9	6	23	23	26	23	17	14
Świętochłowice	4	8	0	0	0	0	1	0	2	5	1	3	1	1
Tychy	74	71	0	0	3	4	19	19	21	22	31	26	15	13
Zabrze	52	58	1	1	1	1	7	10	28	28	15	18	7	6
Żory	26	27	0	0	1	1	6	7	10	8	9	11	2	2

Źródło: Opracowano na podstawie sprawozdania MZ-11 – roczne sprawozdanie o działalności i pracujących w ambulatoryjnej opiece zdrowotnej.

**DANE O STANIE ZDROWIA DZIECI I MŁODZIEŻY W WIEKU 0 - 18 LAT  
BĘDĄCYCH POD OPIEKĄ LEKARZA PODSTAWOWEJ OPIEKI ZDROWOTNEJ (RODZINNEGO),  
U KTÓRYCH STWIERDZONO CUKRZYCĘ E10-E14  
WEDŁUG WIEKU I POWIATÓW W WOJEWÓDZTWIE ŚLĄSKIM  
WSPÓŁCZYNNIKI NA 10 000 LUDNOŚCI**

Wyszczególnienie	Osoby, u których stwierdzono cukrzycę E10-E14 wg grup wiekowych													Osoby, u których stwierdzono cukrzycę E10-E14 po raz pierwszy w okresie sprawozdawczym	
	Osoby, u których stwierdzono cukrzycę E10-E14 (stan w dniu 31.XII)		0 - 2		3 - 4		5 - 9		10 - 14		15 -18				
	2020	2021	2020	2021	2020	2021	2020	2021	2020	2021	2020	2021	2020	2021	
<b>ŚLĄSKIE</b>	<b>18,8</b>	<b>21,1</b>	<b>1,2</b>	<b>1,6</b>	<b>7,0</b>	<b>9,7</b>	<b>14,9</b>	<b>15,6</b>	<b>26,3</b>	<b>29,7</b>	<b>33,2</b>	<b>36,0</b>	<b>3,0</b>	<b>3,5</b>	
<b>Powiaty</b>															
Będziński	16,4	13,7	0,0	0,0	4,0	8,1	14,9	9,2	25,6	25,2	22,0	13,6	2,0	3,6	
Bielski	19,5	20,5	0,0	2,0	8,0	10,5	15,3	13,0	28,1	28,5	34,9	38,4	4,1	4,6	
Bieruńsko - Łędziński	17,8	17,5	5,5	0,0	7,1	14,1	8,7	11,6	20,3	30,6	44,2	21,3	6,5	1,6	
Cieszyński	17,5	14,8	1,9	0,0	0,0	0,0	9,3	6,3	21,1	17,8	45,6	40,9	3,4	1,1	
Częstochowski	22,3	25,0	3,0	3,2	20,9	16,3	18,2	23,6	27,1	38,0	33,9	26,1	4,6	4,6	
Gliwicki	21,1	23,3	0,0	0,0	8,7	4,1	18,4	21,9	30,7	40,0	34,6	28,3	1,4	6,4	
Kłobucki	13,9	20,7	0,0	0,0	6,7	20,2	13,0	21,0	18,1	27,4	22,4	25,3	2,0	1,3	
Lubliniecki	27,0	33,3	0,0	0,0	0,0	6,2	16,2	16,1	49,4	54,3	45,6	65,0	3,5	2,8	
Mikołowski	11,7	13,5	0,0	0,0	8,8	4,3	10,6	17,7	14,0	18,6	21,1	15,3	1,5	1,9	
Myszkowski	16,9	18,9	5,8	6,4	15,1	23,2	6,0	12,2	28,5	28,2	24,0	20,1	4,0	4,1	
Pszczynski	18,5	14,4	5,4	2,9	14,7	0,0	10,5	9,0	26,5	22,9	32,1	26,8	0,8	1,6	
Raciborski	16,0	12,8	0,0	0,0	10,3	10,2	8,4	6,3	26,5	18,3	26,2	23,6	0,5	0,6	
Rybnicki	9,9	13,6	0,0	0,0	11,3	11,3	9,0	11,4	15,5	21,9	9,9	15,8	2,5	1,9	
Tarnogórski	30,8	23,4	0,0	0,0	7,3	7,2	44,9	10,2	36,1	34,4	39,4	49,6	5,1	1,6	
Wodzisławski	11,7	21,4	0,0	4,9	0,0	6,2	13,8	15,1	19,9	43,8	12,1	16,9	1,3	4,0	
Zawierciański	9,3	20,3	0,0	0,0	0,0	0,0	5,8	13,9	8,7	31,0	25,3	34,9	3,1	3,1	
Żywiecki	12,4	18,8	6,9	7,2	6,2	6,3	10,3	12,9	16,6	22,6	16,6	35,5	1,3	4,7	
<b>Miasta</b>															
Bielsko - Biała	32,1	33,0	0,0	0,0	8,8	8,7	23,8	25,5	58,6	50,1	44,9	56,1	5,5	4,5	
Bytom	12,1	18,6	0,0	0,0	6,7	10,4	11,1	16,9	19,3	28,6	14,9	23,8	2,2	1,5	
Chorzów	19,1	19,1	0,0	0,0	4,7	0,0	7,8	13,7	26,8	30,9	47,3	33,9	5,7	4,1	
Częstochowa	28,8	39,0	0,0	0,0	8,2	22,6	24,7	31,1	44,6	54,8	41,5	58,5	2,8	6,6	
Dąbrowa Górnicza	21,0	26,8	0,0	0,0	25,1	35,2	17,4	21,7	22,1	27,2	37,0	46,0	3,1	6,2	
Gliwice	22,5	36,5	0,0	4,3	8,4	16,9	17,5	33,0	31,8	43,1	45,3	69,3	2,6	5,8	
Jastrzębie	29,6	27,1	0,0	0,0	6,0	6,1	14,8	15,2	32,3	26,3	75,3	68,9	6,3	2,6	
Jaworzno	14,8	16,2	4,4	4,6	0,0	6,0	9,7	9,7	29,3	22,1	16,9	30,4	0,6	4,5	
Katowice	15,9	13,5	1,3	2,9	3,7	5,8	15,4	14,7	20,9	17,6	30,8	18,6	3,0	2,8	
Mysłowice	14,7	13,3	0,0	0,0	6,2	18,1	15,6	10,4	22,5	12,3	19,0	26,0	1,4	2,1	
Piekary Śl.	8,4	16,8	0,0	0,0	0,0	48,8	3,8	11,9	10,9	14,2	22,8	22,0	6,3	1,0	
Ruda Śl.	11,6	17,9	0,0	0,0	0,0	0,0	12,8	7,3	8,4	20,6	31,2	53,1	1,9	7,0	
Rybnik	12,1	12,6	0,0	0,0	0,0	3,5	9,6	7,0	16,1	15,9	26,5	29,9	0,8	1,1	
Siemianowice Śl.	23,5	23,6	0,0	0,0	7,7	7,7	19,2	22,5	34,7	39,6	42,6	28,1	2,6	1,7	
Sosnowiec	21,9	20,4	4,5	7,4	18,7	18,5	11,1	7,6	26,3	26,1	45,6	39,0	5,6	4,7	
Świętochłowice	4,6	9,2	0,0	0,0	0,0	0,0	4,3	0,0	8,2	20,2	5,6	16,7	1,1	1,1	
Tychy	31,7	30,6	0,0	0,0	11,4	15,9	29,6	29,7	31,8	32,6	73,2	61,1	6,4	5,6	
Zabrze	18,3	20,7	2,3	2,5	3,1	3,2	9,6	13,7	34,6	34,9	27,2	31,9	2,5	2,1	
Żory	20,4	21,0	0,0	0,0	7,2	7,3	17,0	19,9	26,9	21,3	37,9	43,3	1,6	1,6	

Współczynniki obliczono dla ludności według właściwych wskazanych w tabeli grup wiekowych.

Źródło: Opracowano na podstawie sprawozdania MZ-11 – roczne sprawozdanie o działalności i pracujących w ambulatoryjnej opiece zdrowotnej.

**DANE O STANIE ZDROWIA OSÓB W WIEKU 19 LAT I WIĘCEJ  
BĘDĄCYCH POD OPIEKĄ LEKARZA PODSTAWOWEJ OPIEKI ZDROWOTNEJ (RODZINNEGO),  
U KTÓRYCH STWIERDZONO CUKRZYCĘ E10-E14  
W WOJEWÓDZTWIE ŚLĄSKIM**

Wyszczególnienie	ŚLĄSKIE									
	Osoby, u których stwierdzono Cukrzycę E10-E14 Ogółem (stan w dniu 31.XII)					Osoby, u których stwierdzono Cukrzycę E10-E14 po raz pierwszy w okresie sprawozdawczym				
	2010	2015	2019	2020	2021	2010	2015	2019	2020	2021
	<b>liczby bezwzględne</b>									
<b>CUKRZYCA</b>	149644	138838	142708	135450	150758	14595	14845	12213	11753	15195
w tym leczeni insuliną	48790	35279	31784	29578	30220	4738	3224	2355	2271	2493
	<b>współczynniki na 10 000 ludności</b>									
<b>CUKRZYCA</b>	402,3	373,9	385,1	367,9	413,1	39,3	39,9	32,9	31,8	41,5
w tym leczeni insuliną	131,2	95,0	85,8	80,3	82,8	12,7	8,7	6,3	6,1	6,8

Uwaga: Współczynnik obliczono dla ludności w wieku 19 lat i więcej.

Źródło: Opracowano na podstawie sprawozdania MZ-11- roczne sprawozdanie o działalności i pracujących w ambulatoryjnej opiece zdrowotnej.

**DANE O STANIE ZDROWIA OSÓB W WIEKU 19 LAT I WIĘCEJ  
BĘDĄCYCH POD OPIEKĄ LEKARZA PODSTAWOWEJ OPIEKI ZDROWOTNEJ (RODZINNEGO),  
U KTÓRYCH STWIERDZONO CUKRZYCĘ E10-E14  
W POLSCE**

Wyszczególnienie	POLSKA									
	Osoby, u których stwierdzono Cukrzycę E10-E14 Ogółem (stan w dniu 31.XII)					Osoby, u których stwierdzono Cukrzycę E10-E14 po raz pierwszy w okresie sprawozdawczym				
	2010	2015	2019	2020	2021	2010	2015	2019	2020	2021
	<b>liczby bezwzględne</b>									
<b>CUKRZYCA</b>	1181961	1284048	1396475	1359817	1433205	143523	154879	170577	146032	172931
w tym leczeni insuliną	374028	299459	278615	271793	270211	45974	30248	28816	28140	29161
	<b>współczynniki na 10 000 ludności</b>									
<b>CUKRZYCA</b>	390,7	418,2	449,5	439,2	465,4	47,9	50,5	54,9	47,0	56,0
w tym leczeni insuliną	123,6	97,5	89,7	87,8	87,8	15,4	9,9	9,3	9,1	9,4

Uwaga: Współczynnik obliczono dla ludności w wieku 19 lat i więcej.

Źródło: Opracowano na podstawie sprawozdania MZ-11- roczne sprawozdanie o działalności i pracujących w ambulatoryjnej opiece zdrowotnej.

**DANE O STANIE ZDROWIA OSÓB W WIEKU 19 LAT I WIĘCEJ  
BĘDĄCYCH POD OPIEKĄ LEKARZA PODSTAWOWEJ OPIEKI ZDROWOTNEJ (RODZINNEGO),  
U KTÓRYCH STWIERDZONO CUKRZYCĘ E10-E14  
WEDŁUG WIEKU I POWIATÓW W WOJEWÓDZTWIE ŚLĄSKIM  
LICZBY BEZWZGLĘDNE**

Wyszczególnienie	Osoby, u których stwierdzono cukrzycę E10-E14 (stan w dniu 31.XII)		Osoby, u których stwierdzono cukrzycę E10-E14 wg grup wiekowych								Osoby, u których stwierdzono cukrzycę E10-E14 po raz pierwszy w okresie sprawozdaw- czym	
			19-34		35-54		55-64		65 i więcej			
			2020	2021	2020	2021	2020	2021	2020	2021		
<b>ŚLĄSKIE</b>	<b>135450</b>	<b>150758</b>	<b>4313</b>	<b>4500</b>	<b>21802</b>	<b>23654</b>	<b>38577</b>	<b>41695</b>	<b>70758</b>	<b>80909</b>	<b>11753</b>	<b>15195</b>
<b>Powiaty</b>												
Będziński	4024	4414	153	154	590	670	1233	1338	2048	2252	531	529
Bielski	4450	5261	157	146	740	907	1255	1468	2298	2740	437	677
Bieruńsko - Lędziński	1811	1971	69	67	351	389	538	594	853	921	134	157
Cieszyński	5249	6256	111	133	628	771	1477	1689	3033	3663	348	574
Częstochowski	3798	4355	104	116	666	760	1180	1231	1848	2248	246	392
Gliwicki	4216	4401	159	157	726	725	1024	1031	2307	2488	346	366
Kłobucki	2350	2386	87	93	391	380	687	718	1185	1195	122	33
Lubliniecki	3298	3160	143	119	622	585	976	858	1557	1598	169	259
Mikołowski	2431	2396	76	41	358	350	664	601	1333	1404	207	317
Myszkowski	2777	2590	72	62	545	473	801	677	1359	1378	286	226
Pszczyński	3367	3806	78	108	727	790	1076	1191	1486	1717	299	292
Raciborski	3991	3685	90	78	573	530	1334	1152	1994	1925	287	290
Rybnicki	2226	2272	50	65	474	443	664	664	1038	1100	155	221
Tarnogórski	3752	3773	109	106	668	619	1041	993	1934	2055	315	267
Wodzisławski	5222	5901	148	146	912	1061	1855	2235	2307	2459	449	436
Zawierciański	2475	3363	52	84	333	517	618	883	1472	1879	268	327
Żywiecki	2750	4335	92	137	446	732	869	1236	1343	2230	292	511
<b>Miasta</b>												
Bielsko - Biała	5589	5752	173	169	741	708	1529	1551	3146	3324	497	685
Bytom	4366	6301	152	189	859	1048	1234	1810	2121	3254	434	811
Chorzów	3297	3248	119	119	538	542	749	752	1891	1835	332	504
Częstochowa	7190	8830	340	472	1326	1593	2097	2537	3427	4228	691	1170
Dąbrowa Górnicza	3339	3790	76	74	628	687	1062	1061	1573	1968	317	372
Gliwice	5660	6060	168	149	927	931	1618	1601	2947	3379	530	617
Jastrzębie	3210	3283	90	90	420	452	908	907	1792	1834	256	276
Jaworzno	2813	3024	93	79	422	422	695	829	1603	1694	249	304
Katowice	9469	10075	331	267	1256	1310	2352	2549	5530	5949	935	1435
Mysłowice	2076	2078	82	87	360	345	556	534	1078	1112	208	260
Piekary Śl.	1558	1590	25	52	237	252	376	381	920	905	136	225
Ruda Śl.	4583	4953	107	109	605	662	1429	1498	2442	2684	449	398
Rybnik	3675	3885	93	85	513	485	1087	1061	1982	2254	266	293
Siemianowice Śl.	2242	2268	75	77	330	296	708	706	1129	1189	157	138
Sosnowiec	6548	6914	178	154	860	816	1598	1525	3912	4419	430	613
Świętochłowice	1222	1994	21	26	129	244	289	430	783	1294	96	84
Tychy	3432	3761	185	164	613	623	972	970	1662	2004	332	372
Zabrze	5711	6784	218	261	1012	1183	1672	1944	2809	3396	485	572
Żory	1283	1843	37	65	276	353	354	490	616	935	62	192

Źródło: Opracowano na podstawie sprawozdania MZ-11- roczne sprawozdanie o działalności i pracujących w ambulatoryjnej opiece zdrowotnej.

**DANE O STANIE ZDROWIA OSÓB W WIEKU 19 LAT I WIĘCEJ  
BĘDĄCYCH POD OPIEKĄ LEKARZA PODSTAWOWEJ OPIEKI ZDROWOTNEJ (RODZINNEGO),  
U KTÓRYCH STWIERDZONO CUKRZYCĘ E10-E14 LECZONE INSULINĄ  
W WOJEWÓDZTWIE ŚLĄSKIM  
LICZBY BEZWZGLĘDNE**

Wyszczególnienie	Osoby, u których stwierdzono cukrzycę E10-E14 leczone insuliną (stan w dniu 31.XII)		Osoby, u których stwierdzono cukrzycę E10-E14 leczone insuliną wg grup wiekowych								Osoby, u których stwierdzono cukrzycę E10-E14 leczone insuliną po raz pierwszy w okresie sprawozdawczym	
			19-34		35-54		55-64		65 i więcej			
	2020	2021	2020	2021	2020	2021	2020	2021	2020	2021	2020	2021
<b>ŚLĄSKIE</b>	<b>29578</b>	<b>30220</b>	<b>1844</b>	<b>1914</b>	<b>5853</b>	<b>5951</b>	<b>9085</b>	<b>9008</b>	<b>12796</b>	<b>13347</b>	<b>2271</b>	<b>2493</b>
<b>Powiaty</b>												
Będziński	643	718	49	45	114	130	194	232	286	311	76	72
Bielski	1503	1571	86	83	283	279	391	408	743	801	149	180
Bieruńsko - Lędziński	460	463	60	41	142	140	147	156	111	126	42	55
Cieszyński	930	1010	59	67	166	167	334	356	371	420	70	58
Częstochowski	1169	1270	66	70	198	226	344	371	561	603	96	93
Gliwicki	962	858	66	70	246	210	256	223	394	355	85	58
Kłobucki	681	667	44	49	136	149	177	169	324	300	30	7
Lubliniecki	958	772	50	46	181	166	236	193	491	367	34	32
Mikołowski	350	314	25	23	62	54	113	86	150	151	34	39
Myszkowski	679	606	28	23	157	141	198	175	296	267	84	45
Pszczynski	838	921	37	52	163	167	270	264	368	438	59	64
Raciborski	1190	1023	47	44	194	166	378	345	571	468	54	47
Rybnicki	580	477	16	21	109	98	188	140	267	218	25	23
Tarnogórski	1098	1040	34	41	169	153	320	316	575	530	95	85
Wodzisławski	1362	1433	46	44	159	199	535	593	622	597	98	78
Zawierciański	557	555	33	30	88	97	159	146	277	282	33	52
Żywiecki	783	1276	46	59	117	195	247	344	373	678	112	138
<b>Miasta</b>												
Bielsko - Biała	1425	1473	66	67	201	211	457	449	701	746	163	140
Bytom	1093	1229	83	83	304	336	339	364	367	446	91	138
Chorzów	460	588	27	36	89	113	104	116	240	323	32	44
Częstochowa	2287	2514	165	258	524	630	794	717	804	909	139	283
Dąbrowa Górnicza	500	521	35	31	119	126	137	152	209	212	32	27
Gliwice	1256	1204	79	71	212	198	382	353	583	582	93	105
Jastrzębie	500	463	33	30	91	98	187	192	189	143	54	48
Jaworzno	310	314	56	44	80	74	63	59	111	137	31	7
Katowice	1311	1178	90	77	261	233	355	288	605	580	91	127
Mysłowice	279	309	20	22	44	51	73	85	142	151	34	36
Piekary Śl.	228	244	16	21	61	78	60	61	91	84	26	42
Ruda Śl.	748	822	52	49	135	132	264	278	297	363	57	67
Rybnik	838	795	31	34	150	134	308	299	349	328	46	30
Siemianowice Śl.	475	548	25	40	93	82	149	177	208	249	8	11
Sosnowiec	991	704	106	75	267	168	238	181	380	280	69	79
Świętochłowice	148	183	11	11	32	31	46	53	59	88	5	9
Tychy	680	736	60	49	157	147	206	211	257	329	57	53
Zabrze	1079	1164	84	94	244	268	364	370	387	432	57	117
Żory	227	257	13	14	105	104	72	86	37	53	10	4

Źródło: Opracowano na podstawie sprawozdania MZ-11- roczne sprawozdanie o działalności i pracujących w ambulatoryjnej opiece zdrowotnej.



**DANE O STANIE ZDROWIA OSÓB W WIEKU 19 LAT I WIĘCEJ  
BĘDĄCYCH POD OPIEKĄ LEKARZA PODSTAWOWEJ OPIEKI ZDROWOTNEJ (RODZINNEGO),  
U KTÓRYCH STWIERDZONO CUKRZYCĘ E10-E14  
WEDŁUG WIEKU I POWIATÓW W WOJEWÓDZTWIE ŚLĄSKIM  
WSPÓŁCZYNNIKI NA 10 000 LUDNOŚCI**

Wyszczególnienie	Osoby, u których stwierdzono cukrzycę E10-E14 (stan w dniu 31.XII)		Osoby, u których stwierdzono cukrzycę E10-E14 wg grup wiekowych								Osoby, u których stwierdzono cukrzycę E10-E14 po raz pierwszy w okresie sprawozdaw- czym	
			19-34		35-54		55-64		65 i więcej			
	2020	2021	2020	2021	2020	2021	2020	2021	2020	2021	2020	2021
<b>ŚLĄSKIE</b>	<b>367,9</b>	<b>413,1</b>	<b>51,4</b>	<b>55,9</b>	<b>164,1</b>	<b>177,1</b>	<b>615,8</b>	<b>687,4</b>	<b>797</b>	<b>897,4</b>	<b>31,8</b>	<b>41,5</b>
<b>Powiaty</b>												
Będziński	328,9	364,0	62,4	65,3	129,7	146,2	603,4	687,5	642,2	695,7	43,2	43,5
Bielski	337,1	399,0	47,5	45,4	150,1	182,1	583,3	691,5	816,2	957,0	33,1	51,3
Bieruńsko - Łężyński	381,6	415,6	57,1	57,8	198,8	217,0	628,6	696,1	932,4	984,0	28,2	33,1
Cieszyński	369,2	442,3	32,2	39,6	121,8	148,8	627,5	734,5	931,4	1109,8	24,4	40,5
Częstochowski	344,2	397,0	39,1	44,9	166,4	188,8	627,8	672,7	741,8	888,6	22,2	35,6
Gliwicki	450,5	472,6	72,1	74,1	208,6	206,8	635,2	647,5	1119	1187,0	36,9	39,2
Kłobucki	339,5	346,9	50,1	55,1	157,8	153,2	595,8	633,4	762	758,3	17,6	4,8
Lubliniecki	534,7	515,6	92,5	79,9	274,4	258,2	922,8	814,4	1200	1210,8	27,3	42,2
Mikołowski	309,2	304,8	40,4	22,5	119,3	114,9	508,2	467,9	797,3	820,8	26,3	40,3
Myszkowski	478,1	450,0	55	48,9	262,4	228,2	793,5	693,5	962,6	957,9	49,1	39,1
Pszczynski	384,6	435,5	33,2	48,0	225,2	240,6	681,4	763,5	931	1042,2	34,2	33,4
Raciborski	447,2	416,7	42,9	39,1	176,7	163,3	820,1	715,8	1019,1	965,7	32	32,6
Rybnicki	358,9	367,5	31,6	42,8	207,4	191,2	613,7	622,4	827,2	860,1	24,9	35,7
Tarnogórski	325,9	328,3	42,2	42,6	156,3	143,1	541,6	526,2	706,5	736,8	27,3	23,2
Wodzisławski	412,4	469,7	48,4	49,5	199,8	231,8	857,7	1038,4	801,9	853,0	35,3	34,6
Zawierciański	254,4	349,6	24,6	41,3	97,3	150,5	371,4	555,3	582,4	733,8	27,4	33,8
Żywiecki	224,6	356,4	28,5	43,7	101,2	165,5	434,1	621,3	515	851,8	23,8	41,9
<b>Miasta</b>												
Bielsko - Biała	403,2	418,7	58,7	59,9	148,2	141,0	702,2	744,0	841,4	871,9	35,7	49,7
Bytom	321	469,4	48,4	62,9	179,1	218,6	540,4	815,4	627,7	956,0	31,7	60,0
Chorzów	376,8	376,4	58,4	60,7	166,6	168,5	564	576,2	877,3	854,7	37,7	58,0
Częstochowa	394,2	491,3	93,4	136,6	209,4	251,5	649,8	826,1	679,9	827,3	37,6	64,6
Dąbrowa Górnicza	338,2	388,4	39,6	40,6	173,5	188,1	617,8	670,2	600,8	728,7	31,9	37,9
Gliwice	387,7	420,5	54,1	50,9	175,5	175,4	668,3	692,6	777,8	874,7	36	42,6
Jastrzębie	444,7	461,5	51,5	53,4	160,5	174,3	868,2	870,5	990,5	1022,2	35,3	38,5
Jaworzno	375,9	409,0	54,4	48,4	158,1	157,7	503,2	615,1	930,4	975,5	33,1	40,9
Katowice	387,8	417,0	63,4	53,3	148,8	154,0	565,7	638,3	838,8	894,1	38,1	59,1
Mysłowice	344,6	347,7	57,8	64,3	165,1	156,5	500	492,8	821,2	831,9	34,4	43,3
Piekary Śl.	345,1	355,7	24,1	52,3	151,1	159,5	463,4	488,3	837,2	811,9	30	50,1
Ruda Śl.	414,5	453,0	40,6	43,1	153,5	167,8	733,6	793,1	964,2	1044,9	40,4	36,2
Rybnik	331,9	353,7	35,7	34,0	126,9	119,1	570	574,1	787,6	880,1	23,9	26,6
Siemianowice Śl.	409,3	418,3	63,2	67,7	169,7	151,2	735,3	767,7	816,3	845,4	28,5	25,4
Sosnowiec	391,1	419,3	55,1	50,2	145,5	137,7	553,6	566,3	829,4	920,3	25,5	36,9
Świętochłowice	302,9	499,7	23	29,6	89,5	169,7	424	656,2	783,5	1272,0	23,7	20,9
Tychy	331,5	366,5	84,2	78,2	162	162,5	536,3	579,5	649,7	754,5	31,9	36,1
Zabrze	400,7	481,3	66,8	84,4	202,6	236,5	655,2	778,6	816,7	969,6	33,9	40,4
Żory	256,2	368,7	32,5	59,0	141,7	177,2	458,8	689,8	535,5	782,4	12,4	38,4

Współczynniki obliczono dla ludności według właściwych wskazanych w tabeli grup wiekowych.

Źródło: Opracowano na podstawie sprawozdania MZ-11- roczne sprawozdanie o działalności i pracujących w ambulatoryjnej opiece zdrowotnej.

**DANE O STANIE ZDROWIA OSÓB W WIEKU 19 LAT I WIĘCEJ  
BĘDĄCYCH POD OPIEKĄ LEKARZA PODSTAWOWEJ OPIEKI ZDROWOTNEJ (RODZINNEGO),  
U KTÓRYCH STWIERDZONO CUKRZYCĘ E10-E14 LECZONE INSULINĄ  
W WOJEWÓDZTWIE ŚLĄSKIM  
WSPÓŁCZYNNIKI NA 10 000 LUDNOŚCI**

Wyszczególnienie	Osoby, u których stwierdzono cukrzycę E10-E14 leczone insuliną (stan w dniu 31.XII)		Osoby, u których stwierdzono cukrzycę E10-E14 leczone insuliną wg grup wiekowych								Osoby, u których stwierdzono cukrzycę E10-E14 leczone insuliną po raz pierwszy w okresie sprawozdawczym	
			19-34		35-54		55-64		65 i więcej			
	2020	2021	2020	2021	2020	2021	2020	2021	2020	2021	2020	2021
<b>ŚLĄSKIE</b>	<b>80,3</b>	<b>82,8</b>	<b>22,0</b>	<b>23,8</b>	<b>44,0</b>	<b>44,5</b>	<b>145,0</b>	<b>148,5</b>	<b>144,1</b>	<b>148,0</b>	<b>6,1</b>	<b>6,8</b>
<b>Powiaty</b>												
Będziński	52,6	59,2	20,0	19,1	25,1	28,4	94,9	119,2	89,7	96,1	6,2	5,9
Bielski	113,9	119,2	26,0	25,8	57,4	56,0	181,7	192,2	263,9	279,8	11,3	13,6
Bieruńsko - Lędziński	96,9	97,6	49,6	35,3	80,4	78,1	171,7	182,8	121,3	134,6	8,8	11,6
Cieszyński	65,4	71,4	17,1	19,9	32,2	32,2	141,9	154,8	113,9	127,2	4,9	4,1
Częstochowski	105,9	115,8	24,8	27,1	49,5	56,2	183,0	202,7	225,2	238,4	8,7	8,5
Gliwicki	102,8	92,1	29,9	33,0	70,7	59,9	158,8	140,0	191,1	169,4	9,1	6,2
Kłobucki	98,4	97,0	25,3	29,0	54,9	60,1	153,5	149,1	208,3	190,4	4,3	1,0
Lubliniecki	155,3	126,0	32,3	30,9	79,9	73,3	223,1	183,2	378,4	278,1	5,5	5,2
Mikołowski	44,5	39,9	13,3	12,6	20,7	17,7	86,5	67,0	89,7	88,3	4,3	5,0
Myszkowski	116,9	105,3	21,4	18,1	75,6	68,0	196,2	179,3	209,7	185,6	14,4	7,8
Pszczynski	95,7	105,4	15,7	23,1	50,5	50,9	171,0	169,2	230,6	265,9	6,7	7,3
Raciborski	133,3	115,7	22,4	22,1	59,8	51,1	232,4	214,4	291,8	234,8	6,0	5,3
Rybnicki	93,5	77,2	10,1	13,8	47,7	42,3	173,8	131,2	212,8	170,5	4,0	3,7
Tarnogórski	95,4	90,5	13,2	16,5	39,6	35,4	166,5	167,5	210,1	190,0	8,2	7,4
Wodzisławski	107,6	114,1	15,0	14,9	34,8	43,5	247,4	275,5	216,2	207,1	7,7	6,2
Zawierciański	57,3	57,7	15,6	14,8	25,7	28,2	95,6	91,8	109,6	110,1	3,4	5,4
Żywiecki	64,0	104,9	14,3	18,8	26,6	44,1	123,4	172,9	143,0	259,0	9,1	11,3
<b>Miasta</b>												
Bielsko - Biała	102,8	107,2	22,4	23,8	40,2	42,0	209,9	215,4	187,5	195,7	11,7	10,2
Bytom	80,4	91,6	26,4	27,6	63,4	70,1	148,4	164,0	108,6	131,0	6,6	10,2
Chorzów	52,6	68,1	13,3	18,4	27,6	35,1	78,3	88,9	111,3	150,4	3,6	5,1
Częstochowa	125,4	139,9	45,3	74,6	82,7	99,5	246,0	233,5	159,5	177,9	7,6	15,6
Dąbrowa Górnicza	50,6	53,4	18,3	17,0	32,9	34,5	79,7	96,0	79,8	78,5	3,2	2,8
Gliwice	86,0	83,6	25,5	24,2	40,1	37,3	157,8	152,7	153,9	150,7	6,3	7,2
Jastrzębie	69,3	65,1	18,9	17,8	34,8	37,8	178,8	184,3	104,5	79,7	7,5	6,7
Jaworzno	41,4	42,5	32,7	27,0	30,0	27,6	45,6	43,8	64,4	78,9	4,1	0,9
Katowice	53,7	48,8	17,2	15,4	30,9	27,4	85,4	72,1	91,8	87,2	3,7	5,2
Mysłowice	46,3	51,7	14,1	16,3	20,2	23,1	65,7	78,4	108,2	113,0	5,6	6,0
Piekary Śl.	50,5	54,6	15,4	21,1	38,9	49,4	73,9	78,2	82,8	75,4	5,7	9,4
Ruda Śl.	67,7	75,2	19,8	19,4	34,2	33,5	135,5	147,2	117,3	141,3	5,1	6,1
Rybnik	75,7	72,4	11,9	13,6	37,1	32,9	161,5	161,8	138,7	128,1	4,1	2,7
Siemianowice Śl.	86,7	101,1	21,1	35,1	47,8	41,9	154,7	192,5	150,4	177,0	1,5	2,0
Sosnowiec	59,2	42,7	32,8	24,4	45,2	28,4	82,5	67,2	80,6	58,3	4,1	4,8
Świętochłowice	36,7	45,9	12,1	12,5	22,2	21,6	67,5	80,9	59,0	86,5	1,2	2,2
Tychy	65,7	71,7	27,3	23,4	41,5	38,4	113,7	126,1	100,5	123,9	5,5	5,1
Zabrze	75,7	82,6	25,7	30,4	48,8	53,6	142,6	148,2	112,5	123,3	4,0	8,3
Żory	45,3	51,4	11,4	12,7	53,9	52,2	93,3	121,1	32,2	44,4	2,0	0,8

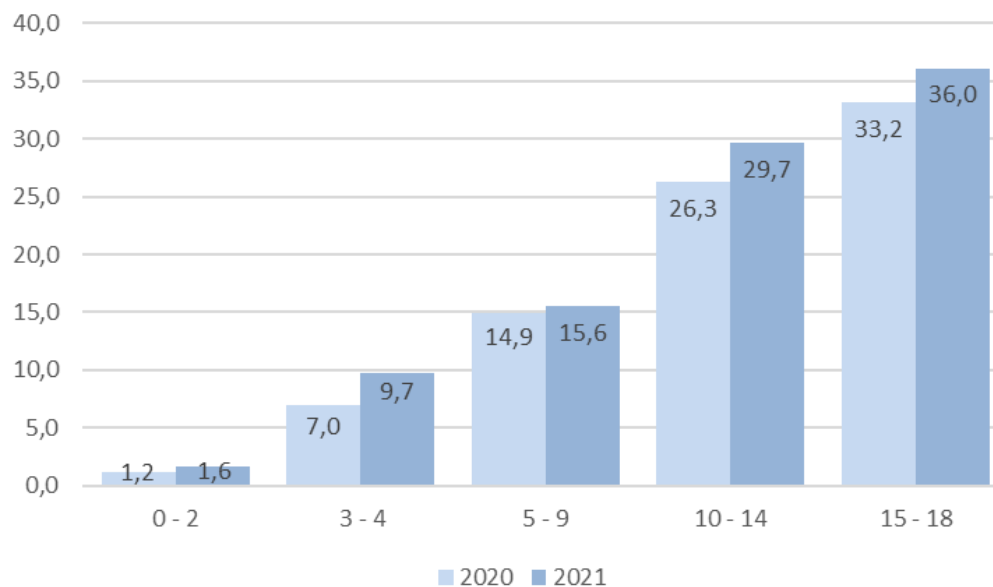
Współczynniki obliczono dla ludności według właściwych wskazanych w tabeli grup wiekowych.

Źródło: Opracowano na podstawie sprawozdania MZ-11- roczne sprawozdanie o działalności i pracujących w ambulatoryjnej opiece zdrowotnej.

WYKRESY  
- CUKRZYCA



DZIECI I MŁODZIEŻ W WIEKU 0 - 18 LAT BĘDĄCYCH POD OPIEKĄ LEKARZA POZ,  
U KTÓRYCH STWIERDZOŃO CUKRZYCĘ E10-E14  
WSPÓŁCZYNNIKI NA 10 000 LUDNOŚCI



OSOBY W WIEKU 19 LAT I WIĘCEJ BĘDĄCE POD OPIEKĄ LEKARZA POZ  
U KTÓRYCH STWIERDZOŃO CUKRZYCĘ E10-E14  
WSPÓŁCZYNNIKI NA 10 000 LUDNOŚCI

